



2 ZIMMER WOHNUNG, 1030 WIEN

Vienna City roof top with Terrace to Belvedere

Objektnummer: MAYE3

[Online ansehen und mieten](#)

Zeitraum	19.12.2025 - 19.01.2026
Personenanzahl	2
Gesamtbetrag inkl. Ust.	€ 1.882,46
Kaution	€ 1.400,00

Charmante Dachgeschosswohnung mit Terrasse und Blick auf den Botanischen Garten – City Center - Belvedere!



Wohnfläche

45m²



Maximalbelegung

2 Personen



Gesamte Unterkunft [?]

1 Privates Badezimmer 1 getrenntes Schlafzimmer 1 Wohn-Schlafzimmer



6. Stockwerk

Lift vorhanden



Check-in

14:00 - 22:00 Uhr



Check-out

12:00 - 14:00 Uhr

Schlafmöglichkeiten

Schlafzimmer



1x Doppelbett (1,60 m x 2 m)

Wohnen und Schlafen



1x Sofabett (2 Personen)

Beschreibung zur Unterkunft

Willkommen über den Dächern Wiens! Diese helle und gemütliche Dachgeschosswohnung in der Kölblgasse, zwischen Fasangasse und Jacquingasse, bietet urbanes Wohnen in ruhiger Lage – inklusive eigener Terrasse mit traumhaftem Blick in den Botanischen Garten direkt neben dem Schloss Belvedere.

Highlights der Wohnung:

- ▣ Terrasse mit Blick ins Grüne – perfekt zum Entspannen oder Gärtnern
- ▣ Helle Räume dank großer Fensterflächen
- ▣ Separate Küche, Bad mit Badewanne, WC getrennt
- ▣ Schlafzimmer (ca. 10 m²) & Wohnzimmer (ca. 20 m²)
- ▣ Vorraum mit Garderobe
- ▣ Kellerabteil vorhanden
- ▣ Couch im Wohnzimmer für Gäste ausziehbar

Lage & Umgebung:

Die Anbindung an den öffentlichen Verkehr ist hervorragend – die Straßenbahn hält praktisch vor der Tür, Rennweg und Hauptbahnhof sind in unmittelbarer Nähe.

Der Schweizergarten, der Botanische Garten und das Schloss Belvedere bieten zahlreiche Naherholungsmöglichkeiten direkt ums Eck.

🛋️ Möbel (wie abgebildet) können auf Wunsch übernommen werden – inklusive ausziehbarer Couch

Flexible Mietdauer:

Ob für ein paar Monate oder langfristig – diese Wohnung eignet sich ideal für alle, die komfortabel und stilvoll im Herzen Wiens wohnen möchten.

👉 Einziehen, wohlfühlen und den Herbst über den Dächern Wiens genießen!

Ausstattung & Merkmale

Grundausrüstung

- Terrasse
- Bettwäsche
- Reinigungsutensilien
- Private Waschmaschine
- private Toilette

Küche

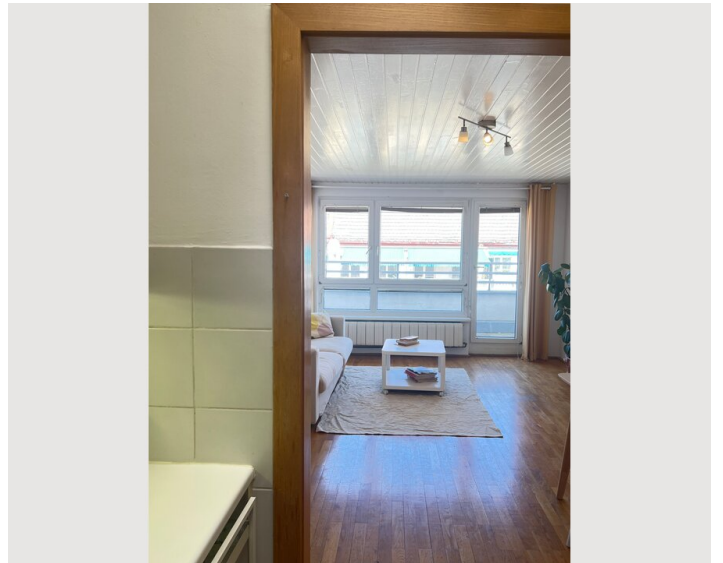
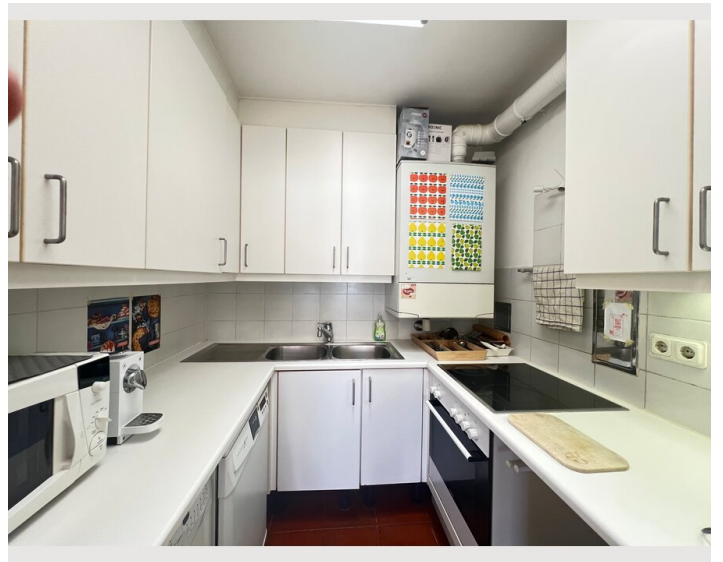
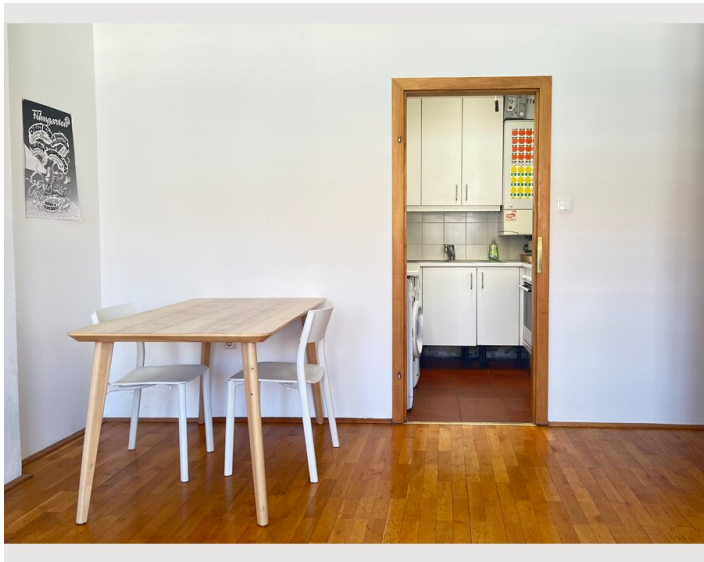
- Eigene Küche
- Gläser/Geschirr
- Geschirrspüler
- Kochutensilien
- Filterkaffee

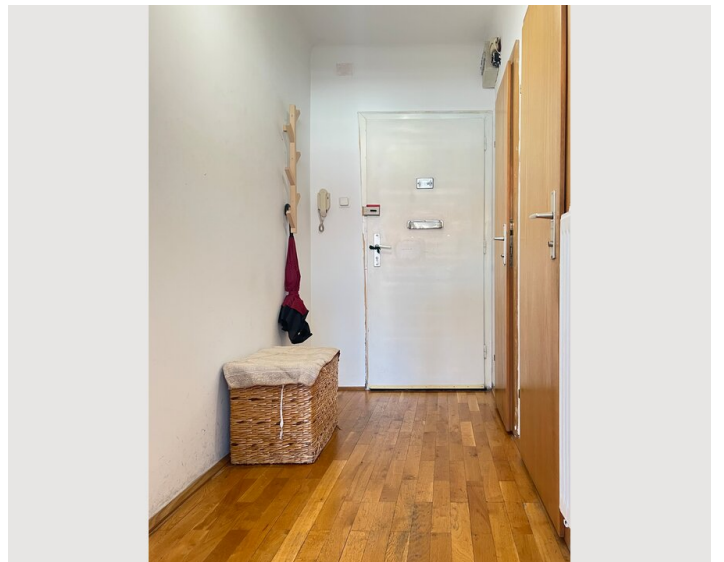
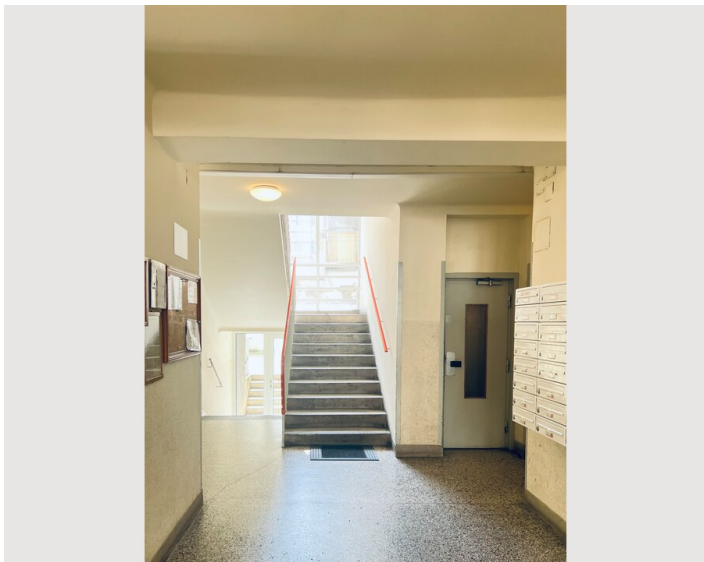
Informationen

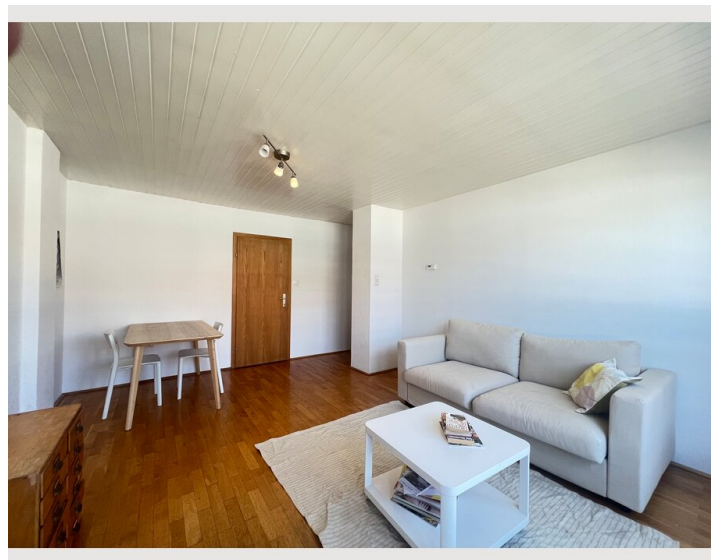
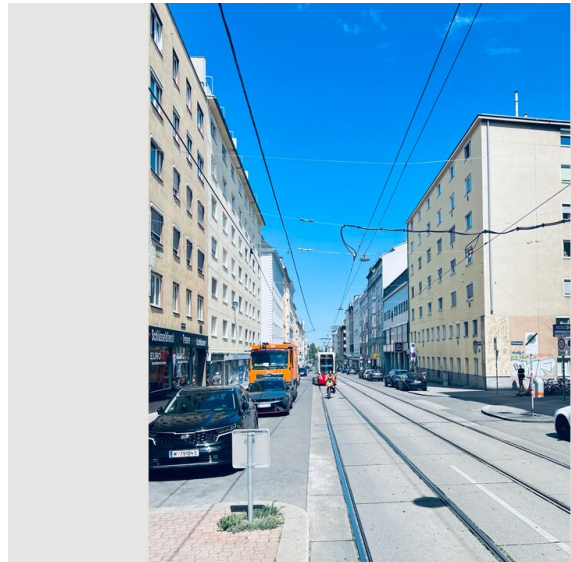
- Für Kinder geeignet
- Haustiere auf Anfrage
- Fahrradraum kostenlos

Bildergalerie











Infrastruktur

🎯 12 min

🚗 20 min

🚶 10 min

🏠 1 min

Die Anbindung an den öffentlichen Verkehr ist hervorragend (Straßenbahn Station praktisch vor der Türe; Rennweg und Hauptbahnhof in unmittelbarer Nähe).

Der Schweizergarten, der botanische Garten und das Schloss Bevevedere bieten Naherholungsmöglichkeiten in unmittelbarer Nähe.

Lage

