



Geräumiges modernes Apartment

Objektnummer: DORY2

[Online ansehen und mieten](#)

Modernes Apartment in Imst für 1–6 Personen mit Stadtblick, Terrasse, WLAN und Parkplatz. 2 Schlafzimmer, voll ausgestattete Küche. Nähe Area 47, Fernpass und Golfpark Mieminger Plateau.

Zeitraum	02.05. - 02.06.2026
Personenanzahl	2
Gesamtbetrag inkl. Ust.	€ 4.374,20
Kaution	€ 3.400,00



Wohnfläche

96m²



Maximalbelegung

6 Personen



Gesamte Unterkunft [?]

1 Privates Badezimmer 3 gemeinsame Schlafzimmer



2. Stockwerk



Check-in

15:00 - 20:00 Uhr



Check-out

00:00 - 11:00 Uhr

Schlafmöglichkeiten

Wohnen & Schlafen 1

Wohnen & Schlafen 2

Wohnen & Schlafen 3

Beschreibung zur Unterkunft

Mit kostenlosem WLAN und Stadtblick, ist die Unterkunft Geräumiges modernes Apartment 1-6 Personen gelegen in Imst. 15 km von Area 47 entfernt gelegen bietet die Unterkunft eine Terrasse und kostenlose Privatparkplätze.

Diese Ferienwohnung besteht aus 2 Schlafzimmern, einem Wohnzimmer, einer voll ausgestatteten Küche mit einem Kühlschrank und einer Kaffeemaschine sowie 1 Badezimmer mit einer Dusche und einem Haartrockner. In dieser Ferienwohnung werden Handtücher und Bettwäsche zur Verfügung gestellt.

Fernpass liegt 21 km von der Unterkunft Geräumiges modernes Apartment 1-6 Personen entfernt, während Golfpark Mieminger Plateau 30 km von der Unterkunft entfernt ist. Der nächstgelegene Flughafen ist der Flughafen Innsbruck, 53 km von der Unterkunft Geräumiges modernes Apartment 1-6 Personen entfernt.

Ausstattung & Merkmale

Grundausstattung

- Balkon
- Internet/Wlan
- private Toilette
- Garage
- Bügeleisen & Bügelbrett
- Haartrockner
- Terrasse
- Bettwäsche
- Privater Parkplatz
- Staubsauger
- Reinigungsutensilien

Erstversorgung

- Toilettenpapier
- Seife
- Shampoo
- Nespressokapseln

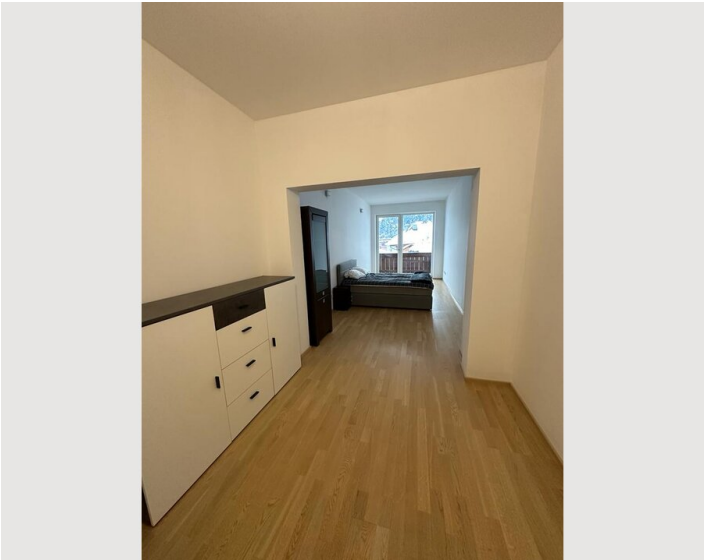
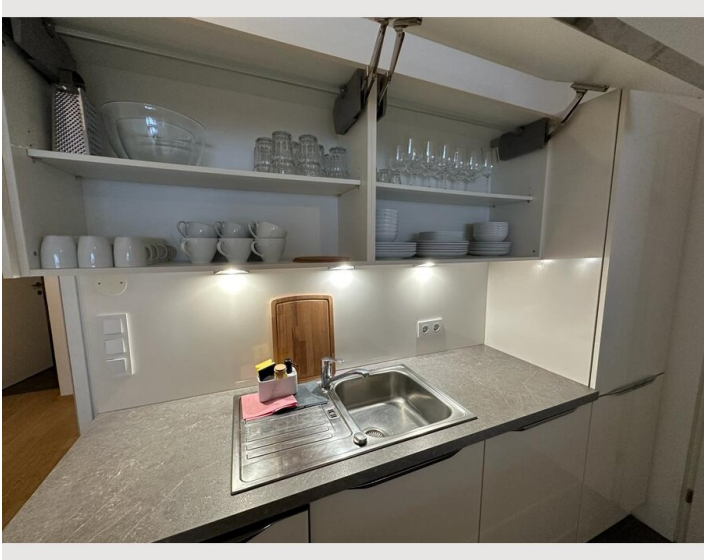
Küche

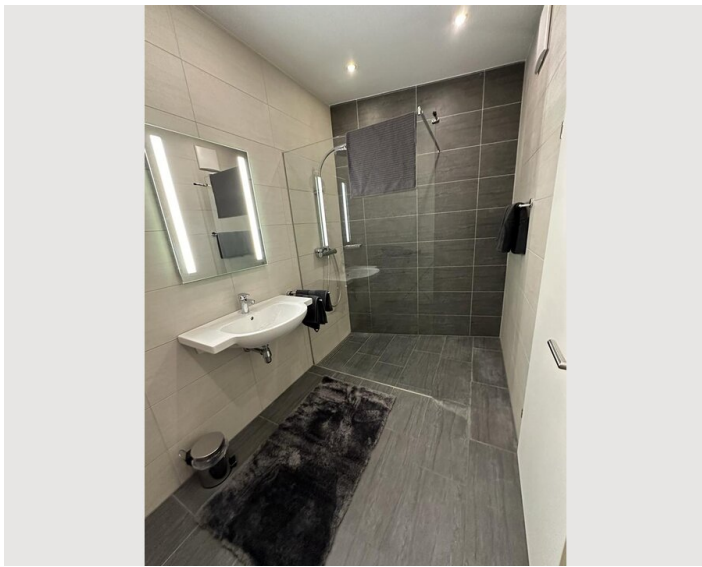
- Eigene Küche
- Espressomaschine
- Gläser/Geschirr
- Mikrowelle

Informationen

- Für Bauarbeiter geeignet
- Rauchen verboten
- Regelmäßige Reinigung kostenpflichtig
- Für Kinder geeignet
- Haustiere verboten
- Fahrradraum kostenlos


Bildergalerie






Infrastruktur

 Imst-Pitztal 4,2 km

 Flughafen Innsbruck 53 km

 Imsterberg 6 km

Dieses Apartment liegt zentral in Imst (Tirol) und bietet die perfekte Kombination aus Ruhe und Stadtnähe. Geschäfte, Restaurants und Wanderwege sind in nur wenigen Minuten erreichbar. Es verfügt über einen Balkon mit Panoramablick, eine voll ausgestattete Küche, kostenloses WLAN und Parkplätze direkt vor Ort. Der Flughafen Innsbruck ist nur etwa 50 km entfernt – ideal für Paare, Familien oder aktive Reisende, die Komfort und Natur miteinander verbinden möchten.

Lage

