



2 ZIMMER WOHNUNG, 1020 WIEN

Zentrale Lage Nähe Bahnhof Praterstern

Objektnummer: VGQS1

[Online ansehen und mieten](#)

Eine ansprechend möblierte 2-Zimmer-Wohnung in zentraler Lage Wiens. Gute Infrastruktur und Anbindung ans öffentliche Verkehrsnetz.

Zeitraum	06.12.2025 - 06.01.2026
Personenanzahl	2
Gesamtbetrag inkl. Ust.	€ 2.751,04
Kaution	€ 2.100,00



Wohnfläche

65m²



Maximalbelegung

3 Personen



Gesamte Unterkunft [?]

1 Privates Badezimmer 1 getrenntes Schlafzimmer



5. Stockwerk

Lift vorhanden



Check-in

09:00 - 12:00 Uhr



Check-out

14:00 - 18:00 Uhr

Schlafmöglichkeiten

Schlafzimmer



1x Doppelbett (1,80 m x 2 m)



1x Sofabett (1 Person)

Beschreibung zur Unterkunft

Die Wohnung im 5. Liftstock ist hell und freundlich zum grünen Hinterhof hin orientiert, sie ist ansprechend möbliert und modern ausgestattet. Großzügige Küche mit Mikrowellenherd, Geschirrspüler und Kaffeevollautomat. Ein Essplatz für 6 Personen, Sofa, TV und ein kleiner Schreibtisch neben dem Ausgang auf den Balkon. Im Schlafzimmer befindet sich ein großes Boxspringbett für 2 Personen sowie ein weiteres Schlafsofa. Großer Kleiderschrank und Abstellschrank. Separates WC. Im Badezimmer sind eine bodenebene Dusche, Waschbecken, Waschmaschine und ein Bidet.

Ausstattung & Merkmale



Grundausstattung

- Balkon
- TV
- Privater Trockner
- Handtücher
- Reinigungsutensilien
- Internet/Wlan
- Private Waschmaschine
- Bettwäsche
- private Toilette



Erstversorgung

- Toilettenpapier



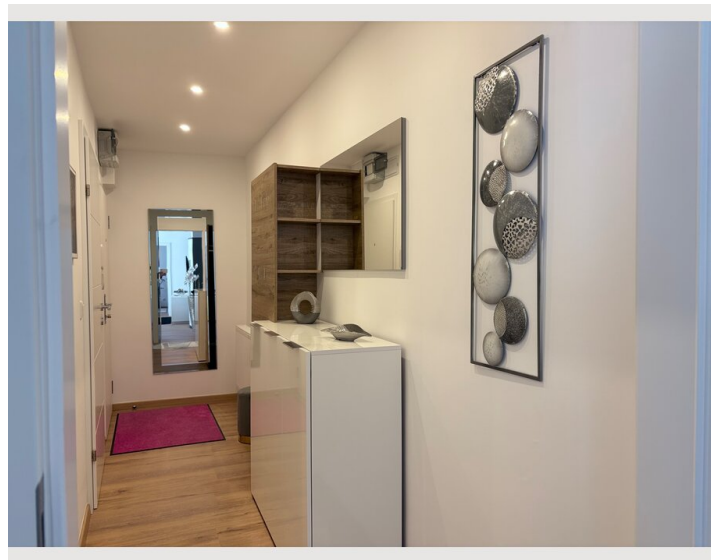
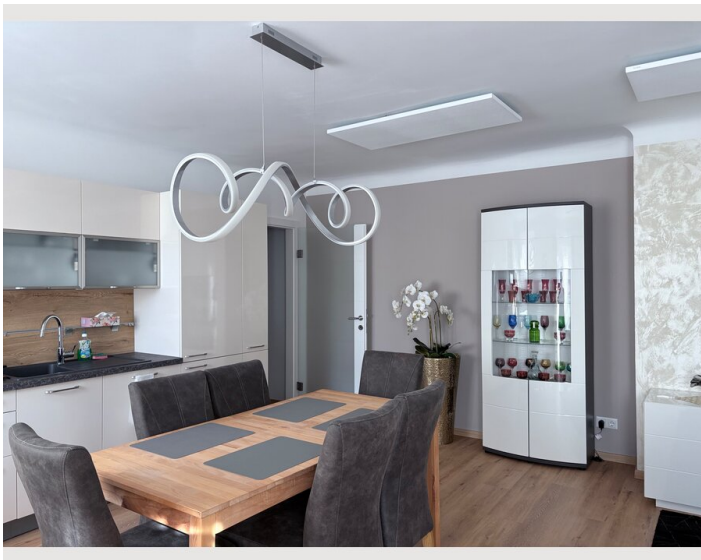
Küche

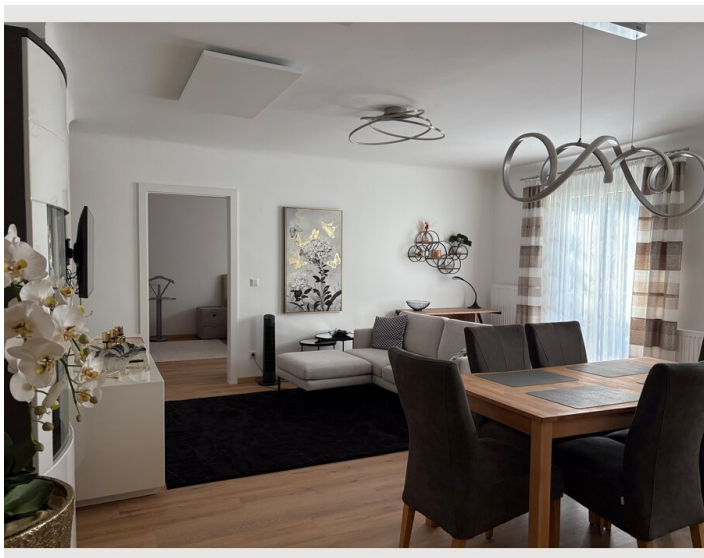
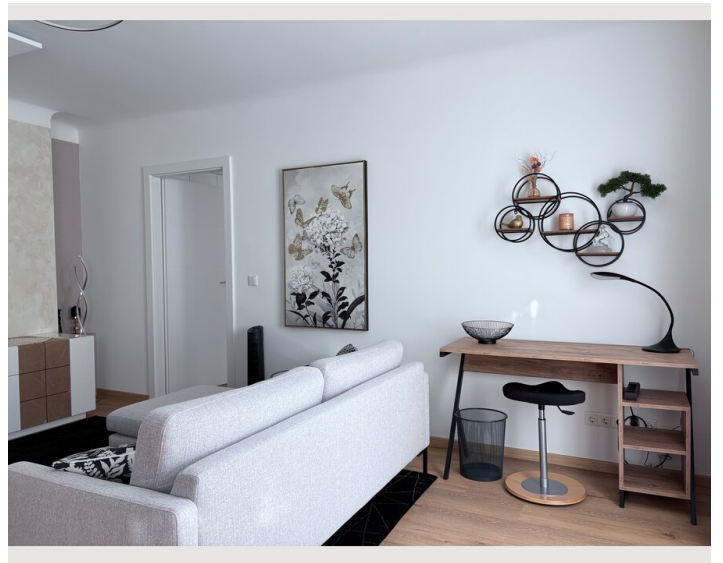
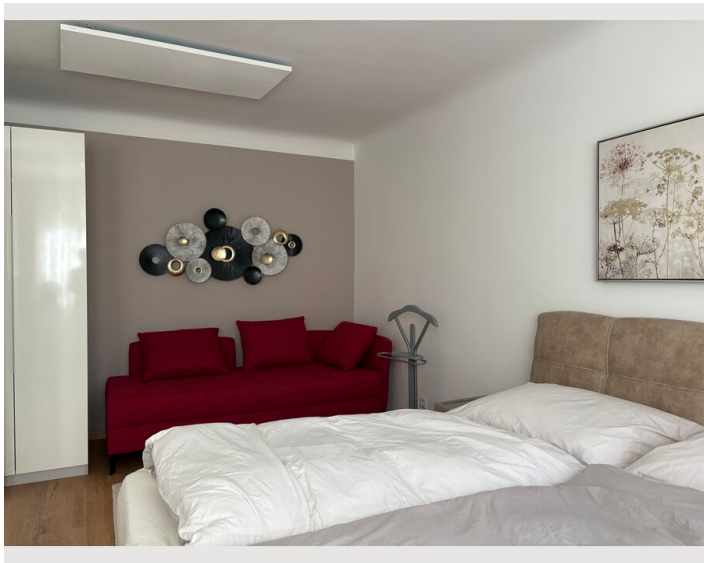
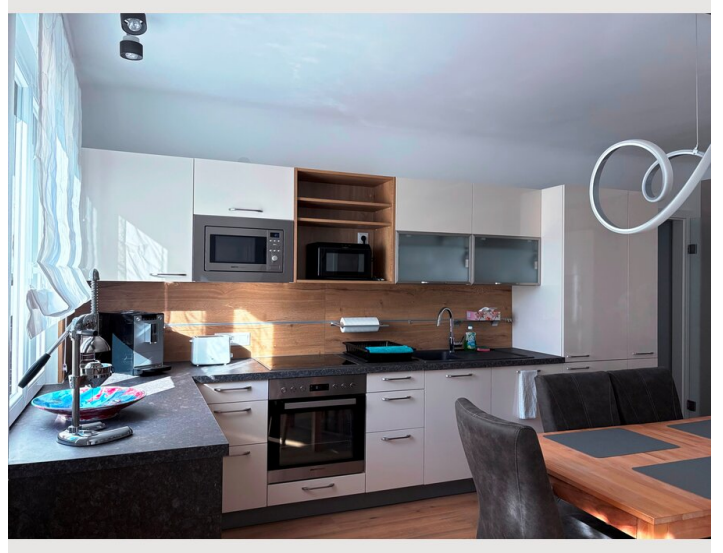
- Eigene Küche
- Gläser/Geschirr
- Geschirrspüler
- Kochutensilien
- Espressomaschine
- Mikrowelle

Informationen

- Für Kinder geeignet
- Kurzparkzone kostenpflichtig
- Haustiere verboten
- Rauchen verboten
- Schreibtisch/Arbeitsplatz

Bildergalerie





Infrastruktur



Praterstern, U-Bahnlinien U1, U2 sowie Schnellbahn S1, S2 und S3



eine Gehminute entfernt

Die Wohnung hat eine sehr gute Anbindung an das öffentliche Verkehrsnetz. Der Bahnhof Praterstern ist nur wenige Gehminuten entfernt. Dort befinden sich die Haltestellen der U-Bahnlinien U1 und U2, der Schnellbahnlinien S1, S2, S3 sowie verschiedene Zugverbindungen und Straßenbahnen. Zu Fuß erreichen Sie in wenigen Gehminuten die historische Altstadt von Wien (1. Bezirk). In unmittelbarer Nähe befinden sich ein Lebensmittelmarkt sowie eine Apotheke.

Lage

