



STUDIO APARTMENT, 1160 WIEN

Wohlfühloase

Objektnummer: GQLM1

[Online ansehen und mieten](#)

Dieses Kleinod ist dank der Ausstattung und Lage ideal für einen längeren Wienaufenthalt. Sowohl für Kultur- als auch Sportbegeisterte.

Zeitraum	26.06. - 26.07.2026
Personenanzahl	2
Gesamtbetrag inkl. Ust.	€ 1.166,00
Kaution	€ 900,00



Wohnfläche

28m²



Maximalbelegung

2 Personen



Gesamte Unterkunft [?]

1 Privates Badezimmer 1 Wohn-Schlafzimmer



Erdgeschoss

Lift vorhanden



Check-in

10:00 - 21:00 Uhr



Check-out

12:00 - 13:00 Uhr

Schlafmöglichkeiten

Wohnen & Schlafen



1x Sofabett (2 Personen)

Beschreibung zur Unterkunft

Ein Platz zum Wohlfühlen und Entdecken. Dieser heimelige Ort bietet alle Annehmlichkeiten um sich wie zu Hause zu fühlen: eine voll ausgestattete Küche mit einem kleinen Elektroofen. Ein Bad und ein davon getrenntes WC. Das bequeme 160x200 große Boxspringsofa lässt sich dank seiner Hubautomatik spielend leicht in ein ebenso bequemes Bett verwandeln. Allergikerfreundliche Bettdecke und Kopfkissen sorgen ebenso für einen erholsamen Schlaf wie die dreifach verglasten Fenster und die Verdunkelungsvorhänge.

Ausstattung & Merkmale



Grundausstattung

- Internet/Wlan
- Private Waschmaschine
- Handtücher
- Staubsauger
- Haartrockner
- Musikanlage/Dockingstation
- Bettwäsche
- private Toilette
- Reinigungsutensilien



Erstversorgung

- Toilettenpapier
- Seife
- Shampoo
- auf Anfrage Kühlschrankfüllung



Küche

- Kitchenette
- Gläser/Geschirr
- Geschirrspüler
- Kochutensilien
- Filterkaffee

Informationen

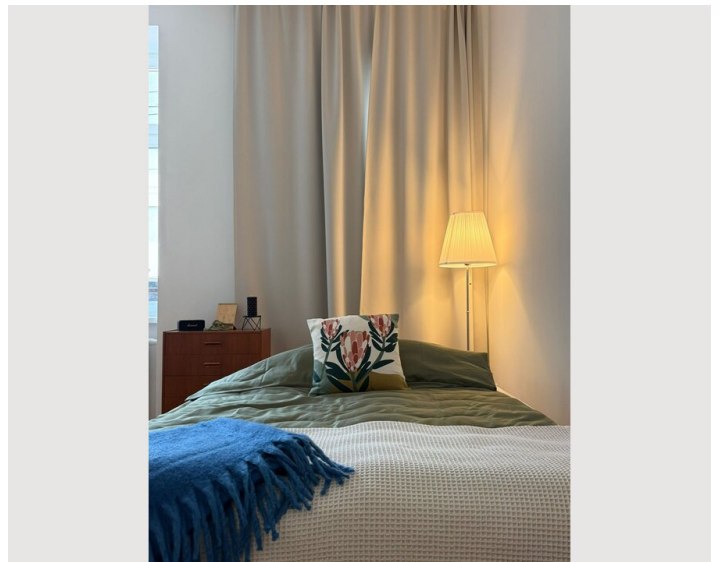
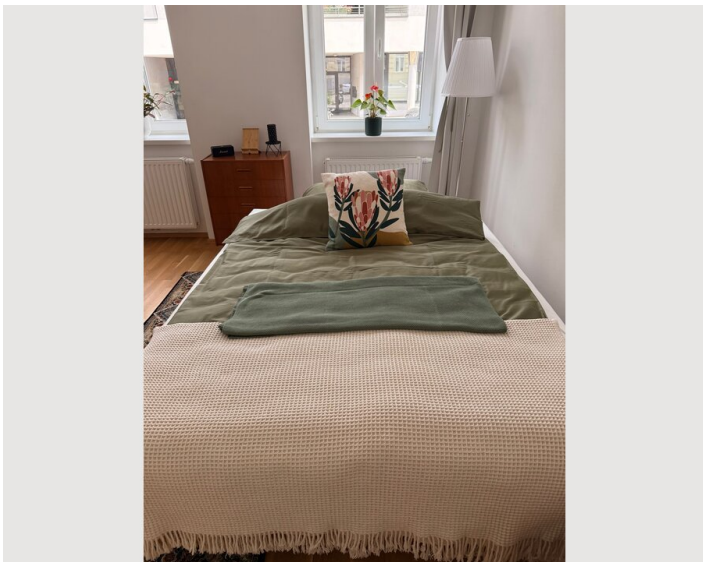
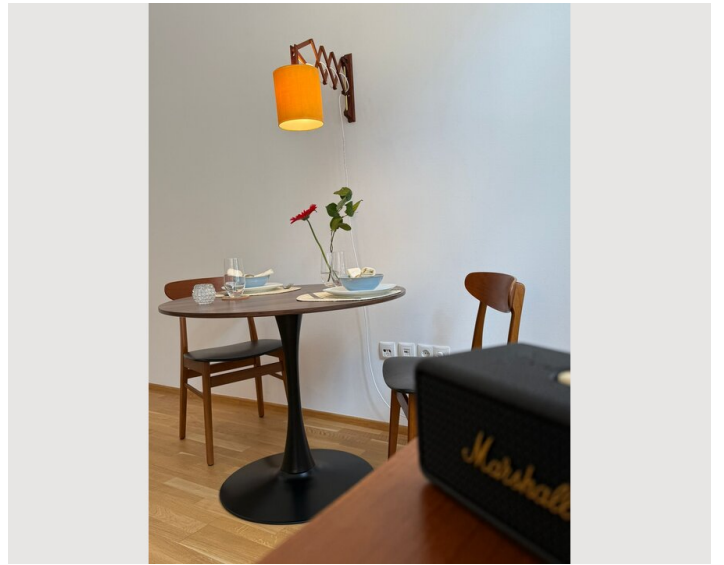
- Für Kinder ungeeignet
- Kurzparkzone kostenpflichtig
- Privater Eingang
- Regelmäßige Reinigung kostenpflichtig
- Rauchen verboten
- Schreibtisch/Arbeitsplatz
- Haustiere verboten
- Fahrradraum kostenlos

Zusatzleistungen

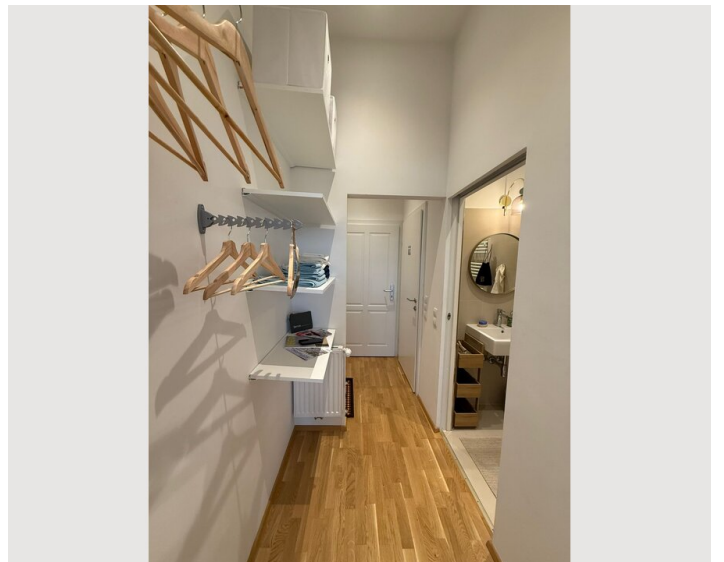
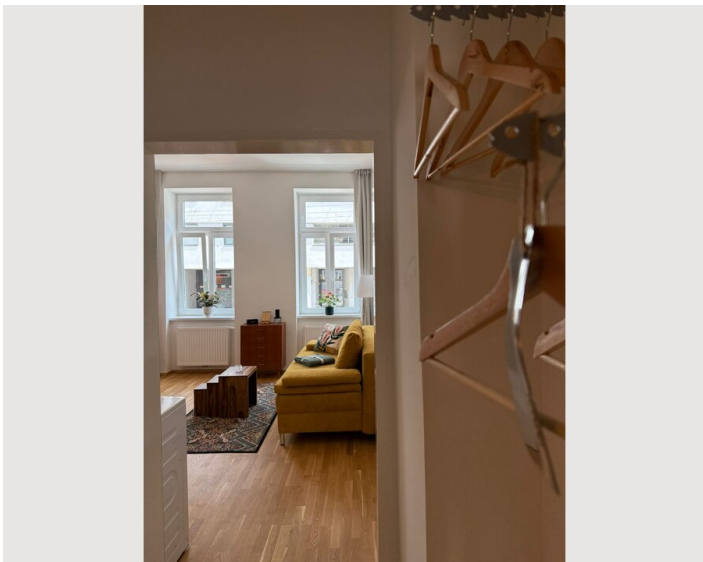
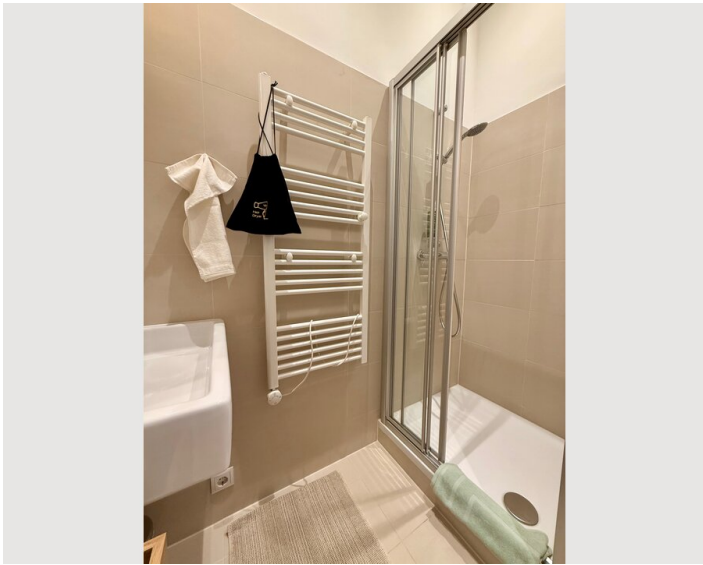
- Crossfitbox Mitgliedschaft
- Fahrrad (€ 20,00)

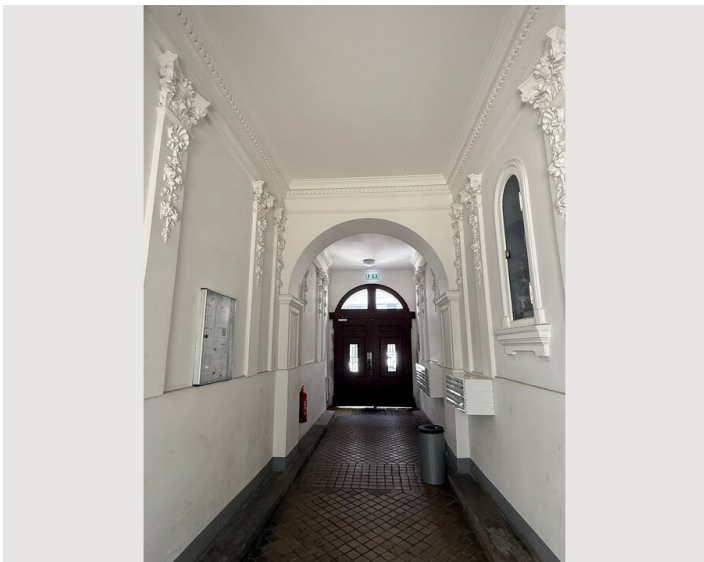
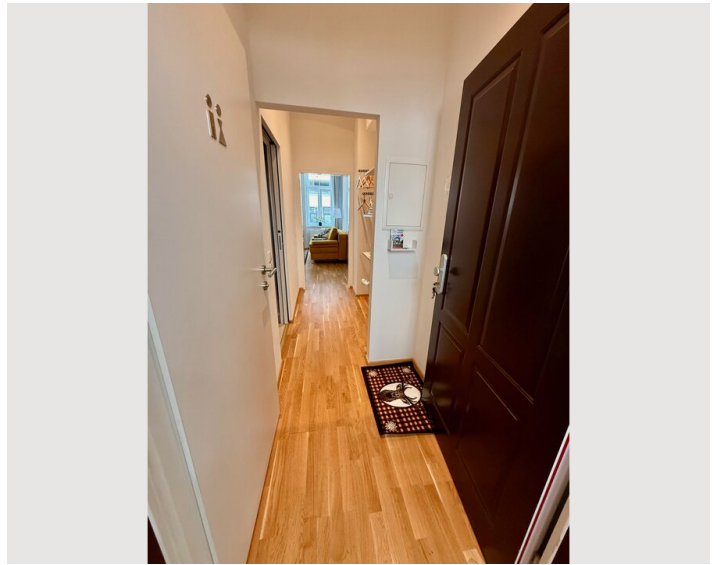
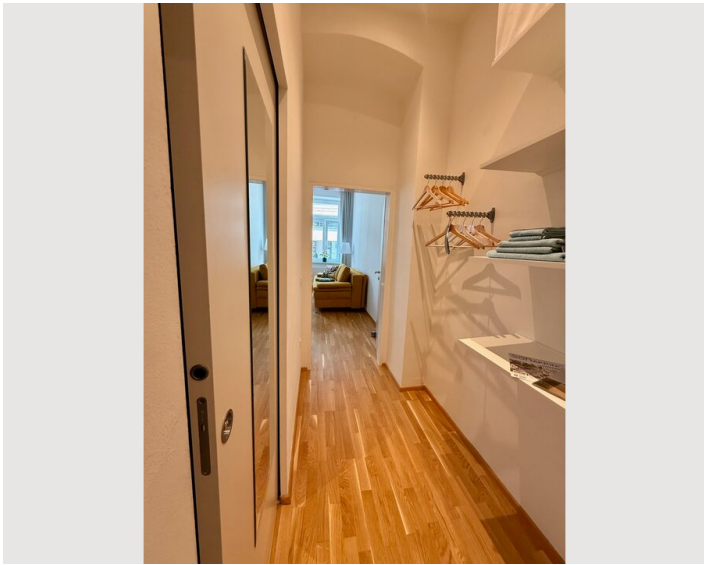
Alle Preisangaben Brutto pro Monat - Abrechnung erfolgt direkt mit dem Vermieter.

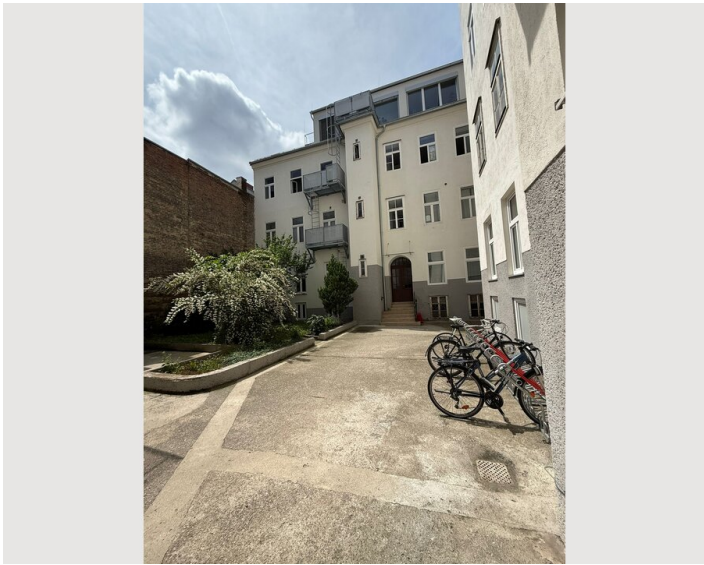
Bildergalerie












Infrastruktur

 Tram 46&9 um die Ecke und gegenüber

 20 Minuten mit den Öffis ins Zentrum

 24 Minuten mit den Öffis bis zum Hauptbahnhof

 3 Gehminuten

Die direkte Umgebung lädt zu Entdeckungstouren ein: der Brunnenmarkt mit seinem bunten Treiben. Die altehrwürdige Ottakringer Brauerei, in der regelmäßig tolle Veranstaltungen stattfinden. Die Manner Schokoladenfabrik. Der grüne Wilhelminenberg lockt zu Outdooraktivitäten. Desgleichen eine vielfältige Infrastruktur in Form von Geschäften und Gastronomie. Vor der Tür und gleich um die Ecke befinden sich die Straßenbahnhaltestellen der Linie 9 (Westbahnhof) und 46 (Volkstheater und Ring). Den Stephansplatz erreicht man in 20 Minuten. Die angrenzende Hasnerstraße gilt als „Fahrradautobahn“ (auf Anfrage kann ein Fahrrad zur Verfügung gestellt werden).

Auch eine befristete Mitgliedschaft in der nahen Crossfitbox ist arrangierbar.

Lage

