



STUDIO APARTMENT, 5020 SALZBURG

City-Appartement mit Breakfast-Loggia

Objektnummer: BEHC1

[Online ansehen und mieten](#)

Zentral gelegene Garconniere mit kleiner Loggia und Festungsblick. 100m zum Hauptbahnhof, Einkaufsmöglichkeiten (Supermarkt täglich von 6 -23h geöffnet, Bäckerei, Drogerie, Apotheke, Trafik, Modegeschäfte), Restaurants, Cafes, Post, Fitnessstudio.

| | |
|--------------------------------|---------------------|
| Zeitraum | 01.05. - 31.05.2026 |
| Personenanzahl | 2 |
| Gesamtbetrag inkl. Ust. | € 1.535,38 |
| Kaution | € 1.100,00 |



Wohnfläche

28m²



Maximalbelegung

2 Personen



Gesamte Unterkunft [?]

1 Privates Badezimmer 1 Wohn-Schlafzimmer



2. Stockwerk

Lift vorhanden



Check-in

16:00 - 23:00 Uhr



Check-out

08:00 - 11:00 Uhr

Schlafmöglichkeiten

Wohnen & Schlafen



1x Doppelbett (1,40 m x 2 m)

Beschreibung zur Unterkunft

Die Wohnung besticht durch eine durchdachte Raumaufteilung und funktionaler Nutzung jedes Quadratmeters. Sie ist im 2. Stock gelegen und bequem über einen Lift erreichbar. Der kleine, aber effizient gestaltete Vorraum bietet durch große Schränke ausreichend Stauraum für Kleidung und Haushaltsutensilien. Der Wohn- und Schlafbereich ist als offenes Raumkonzept gestaltet. Der Kochbereich fügt sich harmonisch in die Wohnzone ein und große Fenster sowie die angrenzende Loggia vermitteln trotz der kompakten Fläche ein offenes Raumgefühl. Der Essbereich ist vielseitig sowohl zum Speisen zubereiten, essen, als auch zum arbeiten nutzbar. Eine gemütliche Leseecke lädt zum Verweilen ein.

Waschmaschine und Trockner stehen im Keller für alle Bewohner des Hauses gegen Gebühr zur Verfügung.

Ein Fahrradkeller ist im Haus kostenlos vorhanden.

Ein Tiefgaragenparkplatz kann gegen Gebühr angefragt, aber nicht garantiert werden.

Ausstattung & Merkmale



Grundausstattung

- Balkon
- TV
- Gemeinschaftstrockner
- Handtücher
- Staubsauger
- Reinigungsutensilien
- Loggia
- Gemeinschaftswaschmaschine
- Bettwäsche
- private Toilette
- Bügeleisen & Bügelbrett
- Haartrockner



Erstversorgung

- Toilettenpapier
- Seife
- Shampoo
- Nespressokapseln



Küche

- Eigene Küche
- Kochutensilien
- Espressomaschine
- Kitchenette
- Gläser/Geschirr
- Mikrowelle

Informationen

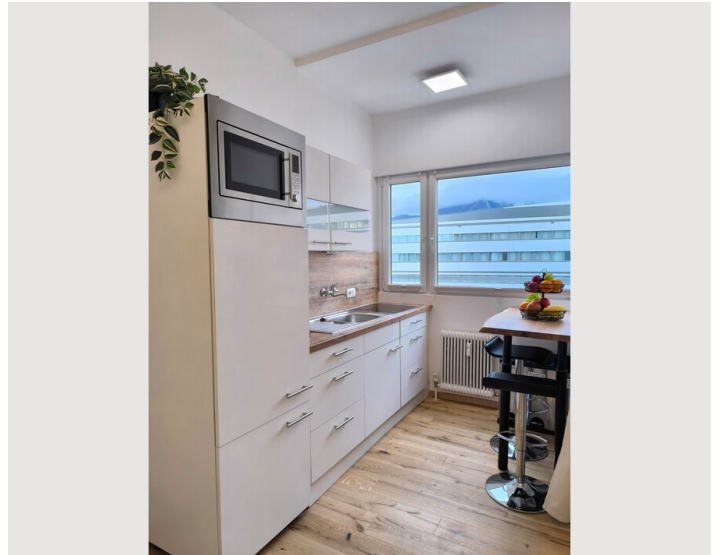
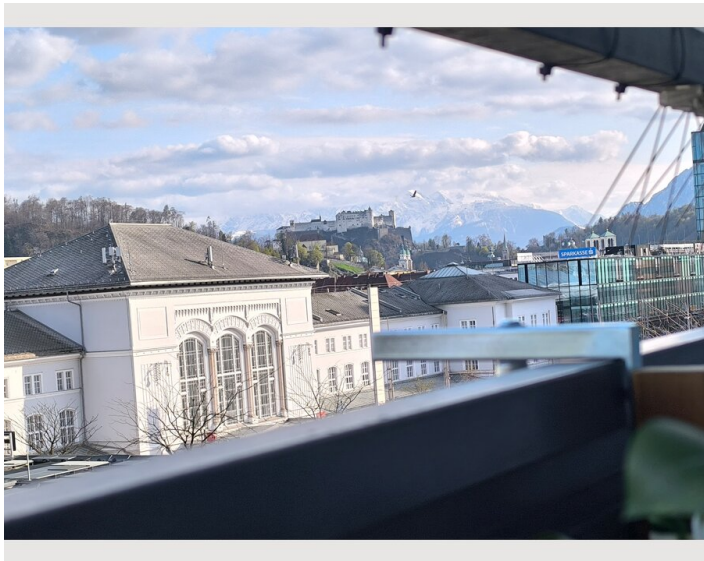
- Rauchen verboten
- Haustiere verboten
- Fahrradraum kostenlos
- Kurzparkzone kostenpflichtig
- Regelmäßige Reinigung kostenpflichtig

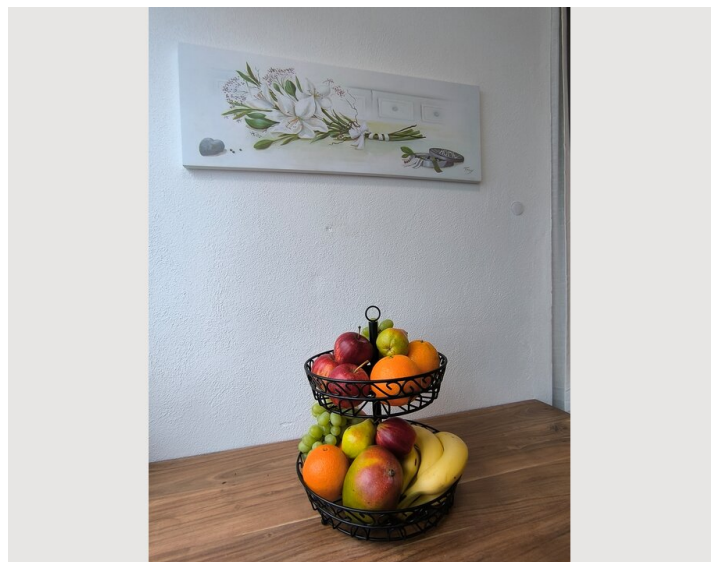
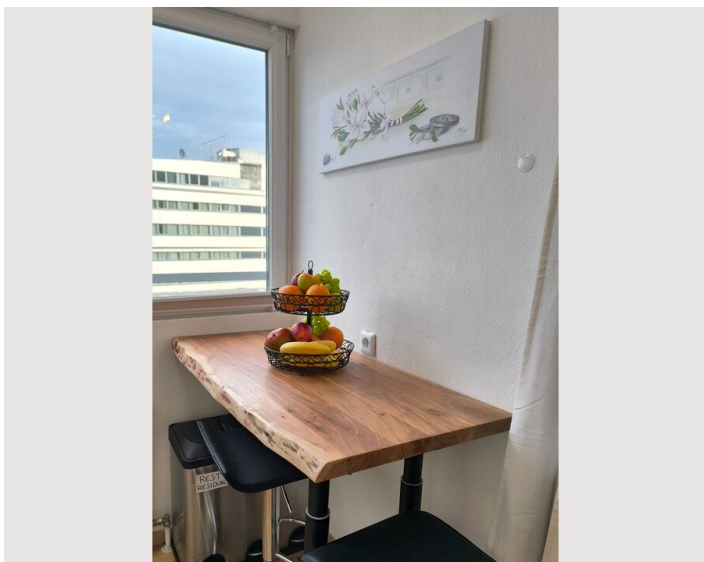
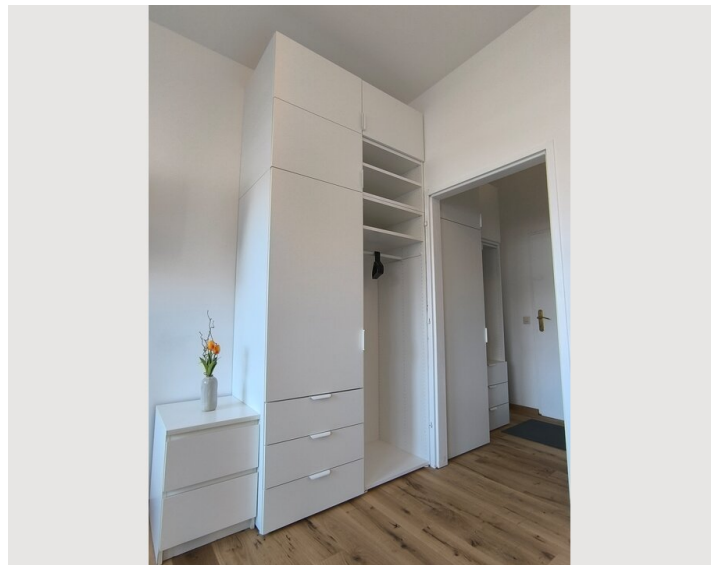
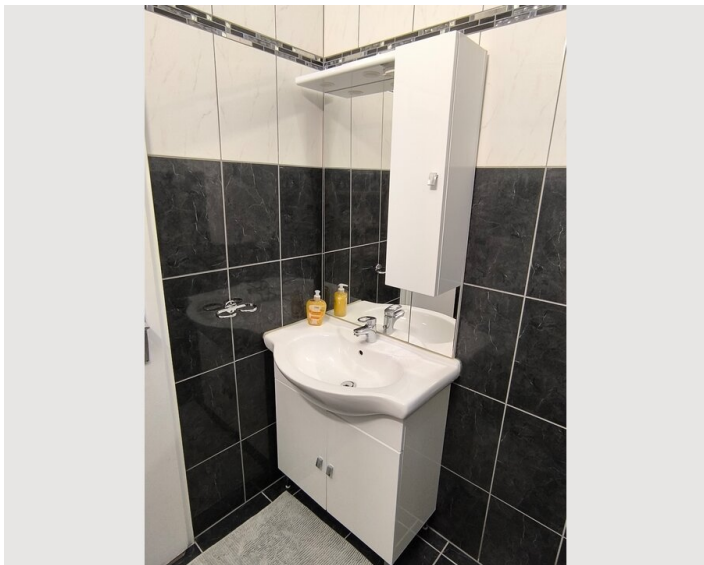
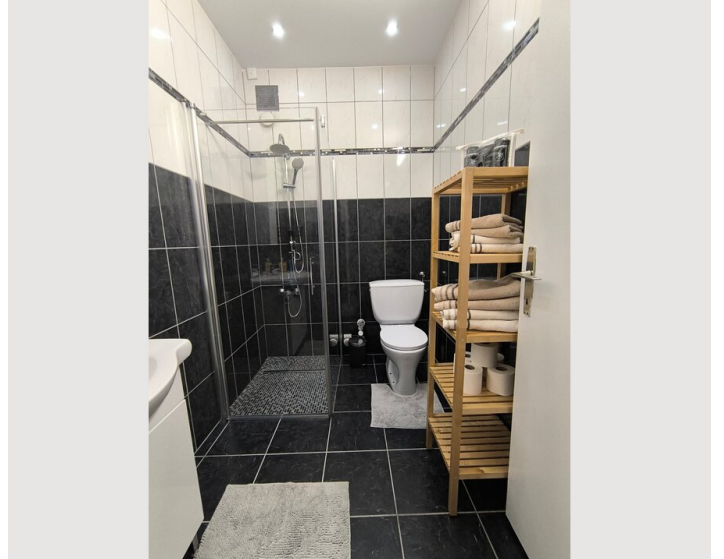
Zusatzleistungen

- Tiefgaragenparkplatz auf Anfrage (€ 100,00)

Alle Preisangaben Brutto pro Monat - Abrechnung erfolgt direkt mit dem Vermieter.


Bildergalerie










Infrastruktur

 0 m

 50 m

 100 m

 5 km, Erreichbar mit Bus und Bahn in 20 min

In unmittelbarer Nähe zum Haupt- und Busbahnhof, als idealer Ausgangspunkt für Kurzreisen per Bus und Bahn gelegen, mit direkten Einkaufsmöglichkeiten (Supermarkt täglich von 6 -23h geöffnet, Bäckerei, Drogerie, Apotheke, Trafik, Modegeschäft), Restaurants, Cafes, Post und Fitnessstudio. 15 min zu Fuß in die Innenstadt oder per Fahrrad, Bus oder Bahn in wenigen Minuten.

Lage

