



STUDIO APARTMENT, 8010 GRAZ

## Studio im Grünen von Graz

Objektnummer: SCHP3

[Online ansehen und mieten](#)

Vollmöbliertes, renoviertes Studio mit einem großzügigen Balkon und einem eigenem Parkplatz in der Garage, in einer grünen Wohnsiedlung mit bester Anbindung durch öffentliche Verkehrsmittel

<b>Zeitraum</b>	03.05. - 03.06.2026
<b>Personenanzahl</b>	2
<b>Gesamtbetrag</b> inkl. Ust.	€ 1.723,18
Kaution	€ 1.300,00



### Wohnfläche

40m<sup>2</sup>



### Maximalbelegung

2 Personen



### Gesamte Unterkunft <sup>?</sup>

1 Privates Badezimmer 1 Wohn-Schlafzimmer



### 1. Stockwerk

Lift vorhanden



### Check-in

13:00 - 19:00 Uhr



### Check-out

00:00 - 23:59 Uhr

## Schlafmöglichkeiten

### Wohnen & Schlafen



1x Doppelbett (1,80 m x 2 m)



1x Sofabett (1 Person)

## Beschreibung zur Unterkunft

Willkommen im vollmöblierten, neu renovierten Studio mit einem großzügigen Balkon und einem eigenem Parkplatz in der Garage! Genießen Sie Ihren Espresso aus der Siebträger Espressomaschine auf der Couch oder am Balkon. Rauchen ist in der Wohnung nicht gestattet, aber am Balkon natürlich erlaubt. Mit der 40 MBit Internetverbindung sind Sie sofort online! Die Wohnung wird alle zwei Wochen geputzt. Den Zeitpunkt der Reinigung können Sie beim Einzug festlegen.

Die Wohnung liegt in einer ruhigen und grünen Wohnsiedlung. Nahversorger (Lebensmittelgeschäfte, Tankstellen und Mc Donalds) sind nur zwei bis max. fünf Gehminuten entfernt.

Die Haltestellen zu der Straßenbahnlinie 6 (TU Graz, Zentrum, Lend-Viertel/Südtirolerplatz, Hauptbahnhof, Smart City/AVL List GmbH) sowie zur Buslinie 63 (Musikuniversität, Karl Franz Universität/KFU, Geidorfplatz, Lend, AVL List GmbH Headquarters, Hauptbahnhof) sind nur zwei Gehminuten entfernt.

Der Campus Inffeldgasse TU Graz ist sieben Gehminuten entfernt. Dort befinden sich auch Buslinien nach Liebenau bzw. Thondorf (Magna Steyr), sowie zu den Shopping Centers Murpark und Citypark und nach Puntigam (Buchbinder Autoverleih).

## Ausstattung & Merkmale



### Grundausstattung

- Balkon
- Private Waschmaschine
- Bettwäsche
- private Toilette
- Klimaanlage
- Reinigungsutensilien
- Internet/Wlan
- Gemeinschaftswaschmaschine
- Handtücher
- Garage
- Staubsauger



### Erstversorgung

- Toilettenpapier



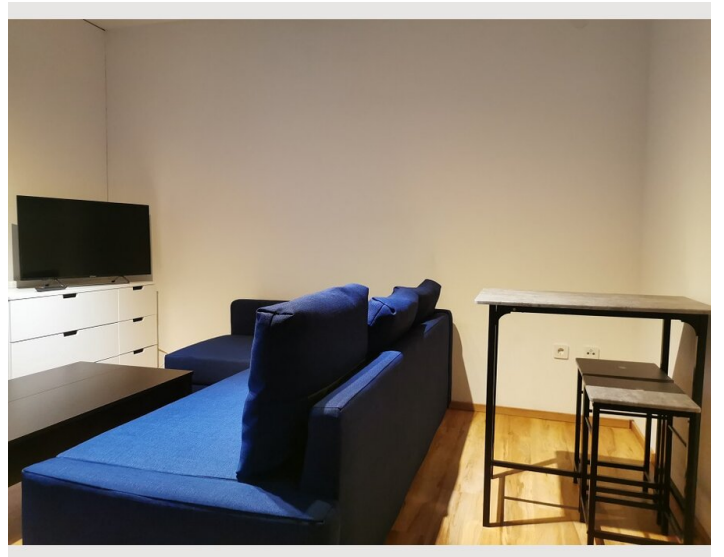
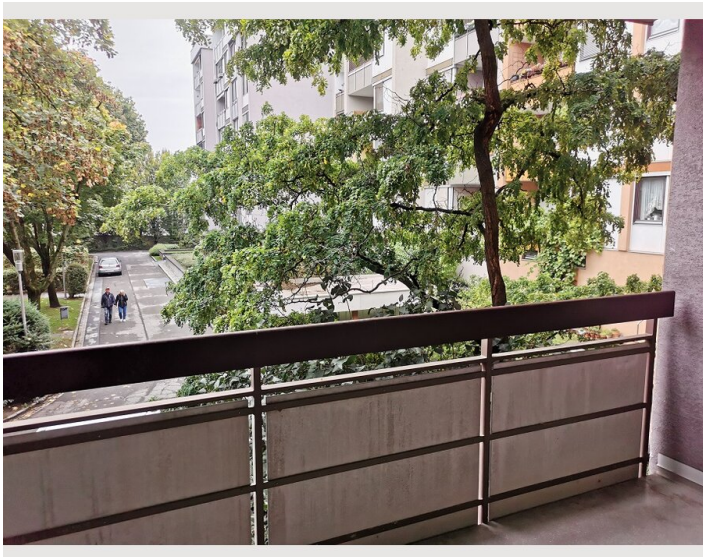
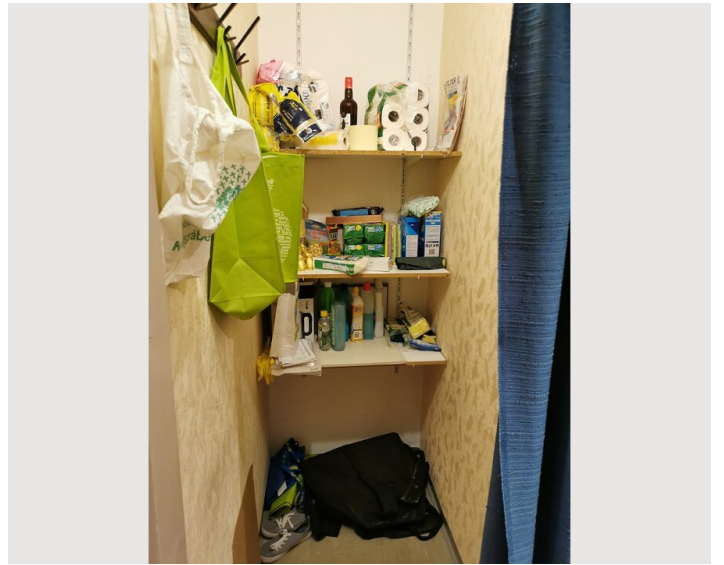
### Küche

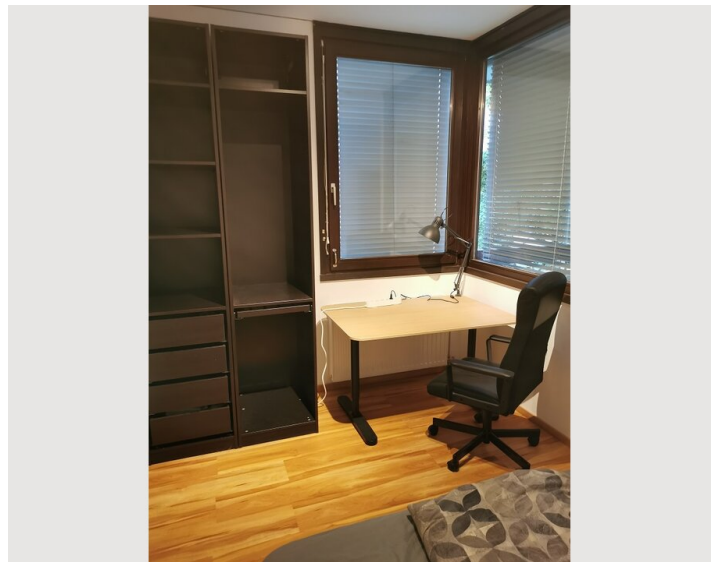
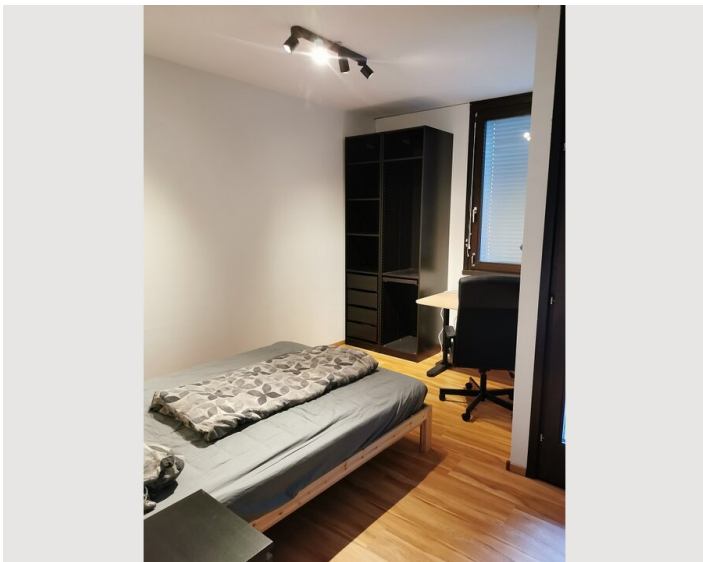
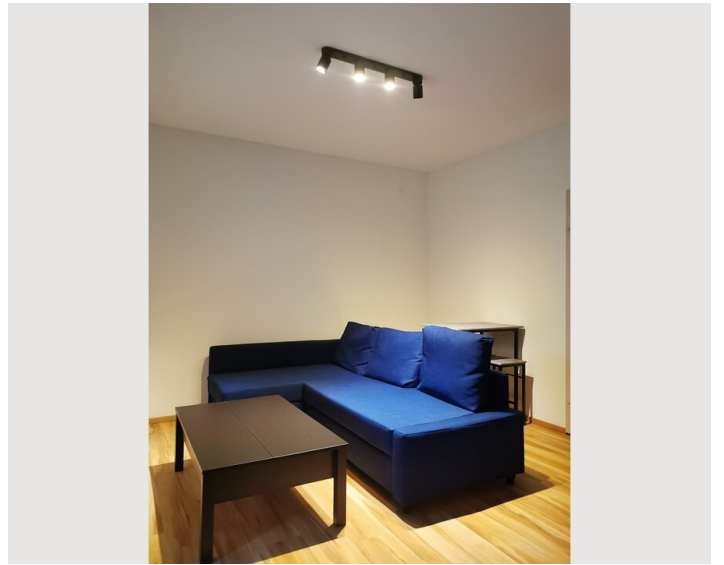
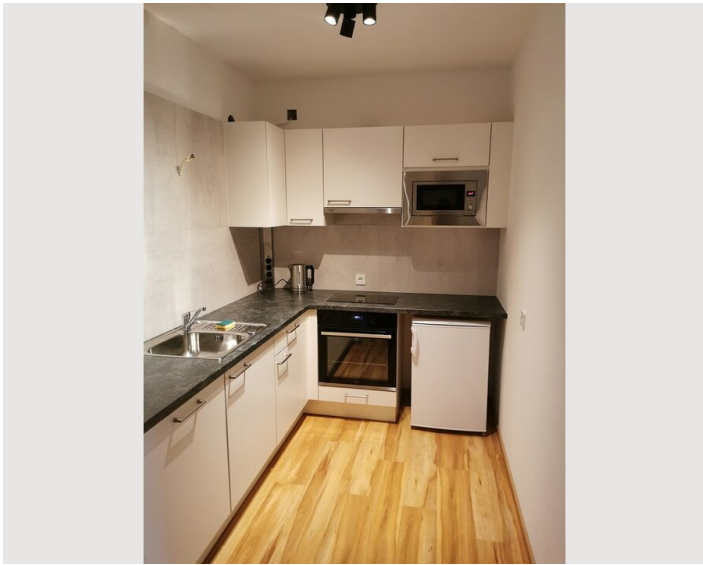
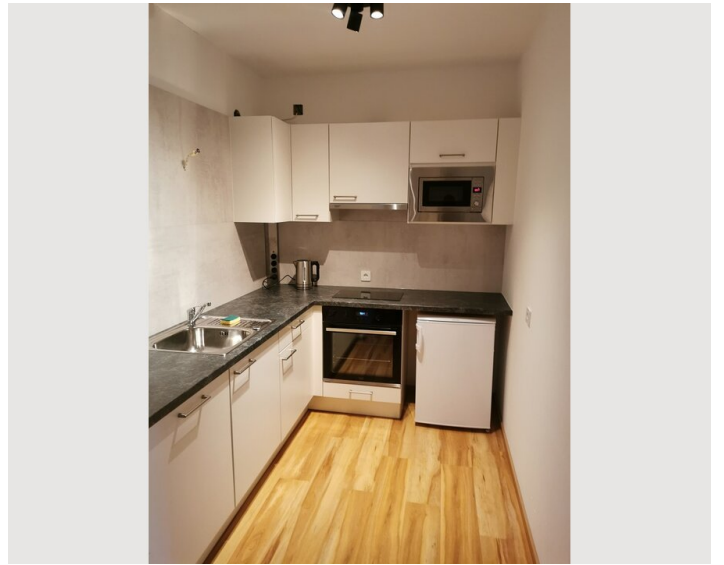
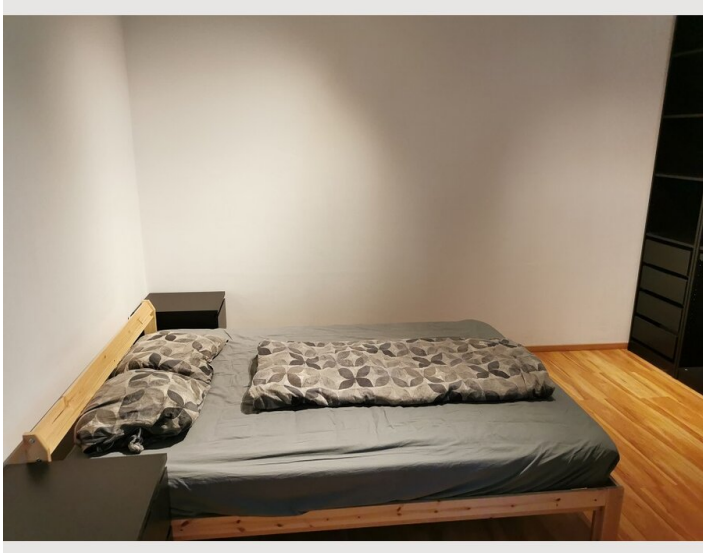
- Eigene Küche
- Gläser/Geschirr
- Mikrowelle
- Kochutensilien
- Geschirrspüler

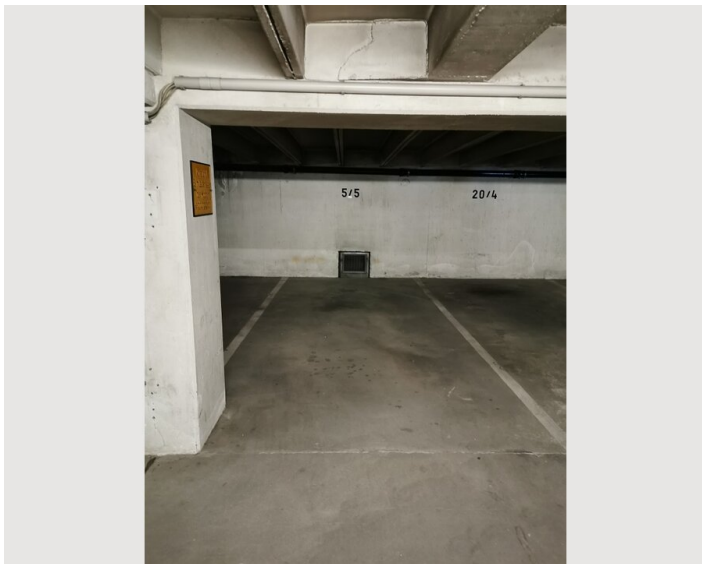
## Informationen

- Für Bauarbeiter geeignet
- Rauchen verboten
- Schreibtisch/Arbeitsplatz
- Regelmäßige Reinigung kostenlos
- Für Kinder geeignet
- Kurzparkzone kostenlos
- Haustiere erlaubt






## Bildergalerie







### Infrastruktur

- |   |  |
|---|--|
|  Straßenbahnlinie 6; 2 Gehminuten entfernt                       |  Direkte Anbindung mit der Straßenbahnlinie 6 |
|  Buslinie 63; 2 Gehminuten entfernt                             |  SPAR 2 Gehminuten entfernt                  |
|  Direkte Anbindung mit den Straßenbahn- und Buslinien 6 und 63 |  BILLA 2 Gehminuten entfernt                |

Die Wohnung liegt in einer ruhigen und grünen Wohnsiedlung. Nahversorger (Lebensmittelgeschäfte, Tankstellen und Mc Donalds) sind nur zwei bis max. fünf Gehminuten entfernt.

Die Haltestellen zu der Straßenbahnlinie 6 (TU Graz, Zentrum, Lend-Viertel/Südtirolerplatz, Hauptbahnhof, Smart City/AVL List GmbH) sowie zur Buslinie 63 (Musikuniversität, Karl Franz Universität/KFU, Geidorfplatz, Lend, AVL List GmbH Headquarters, Hauptbahnhof) sind nur zwei Gehminuten entfernt.

Der Campus Inffeldgasse TU Graz ist sieben Gehminuten entfernt. Dort befinden sich auch Buslinien nach Liebenau bzw. Thondorf (Magna Steyr), sowie zu den Shopping Centers Murpark und Citypark und nach Puntigam (Buchbinder Autoverleih).

## Lage

