



2 ZIMMER WOHNUNG, 1120 WIEN


## Wunderschöne Neubau-Wohnung mit Balkon in traumhafter Hofruhelage

Objektnummer: WQYK1



[Online ansehen und mieten](#)

Die Wohnung besticht durch ihre perfekte Raumaufteilung, eine edle Tischlerküche und ist vollständig möbliert. Außerdem verfügt sie über einen Balkon in den absolut ruhigen Innenhof.

<b>Zeitraum</b>	01.05. - 31.05.2026
<b>Personenanzahl</b>	2
<b>Gesamtbetrag</b> inkl. Ust.	€ 2.518,76
Kaution	€ 1.900,00

 **Wohnfläche**  
40m<sup>2</sup>

 **Maximalbelegung**  
4 Personen

 **Gesamte Unterkunft**   
1 Privates Badezimmer 1 getrenntes Schlafzimmer

 **2. Stockwerk**  
Lift vorhanden

 **Check-in**  
11:00 - 21:00 Uhr

 **Check-out**  
07:00 - 14:00 Uhr

## Schlafmöglichkeiten

### Schlafzimmer



1x Doppelbett (1,80 m x 2 m)



1x Sofabett (2 Personen)

## Beschreibung zur Unterkunft

Ausgestattet mit stylischem Schlafsofa und Couchtisch im Wohnzimmer, Esstisch aus Eiche mit gemütlichen Stühlen. Die edle Tischlerküche ist großzügig dimensioniert und verfügt neben Backofen, Herd, Geschirrspüler auch über ein Kühlschrank samt extra Gefrierfächern. Das 180x200 Boxspringbett verfügt über zusätzlichen Stauraum. Der gemütliche Balkon bietet genug Platz für ein Frühstück in der Sonne, die man aufgrund der Dachgeschosslage voll genießen kann.

### Ausstattung & Merkmale



#### Grundausstattung

- Balkon
- Private Waschmaschine
- Handtücher
- Reinigungsutensilien
- Internet/Wlan
- Bettwäsche
- Staubsauger



#### Erstversorgung

- Toilettenpapier
- Nespressokapseln



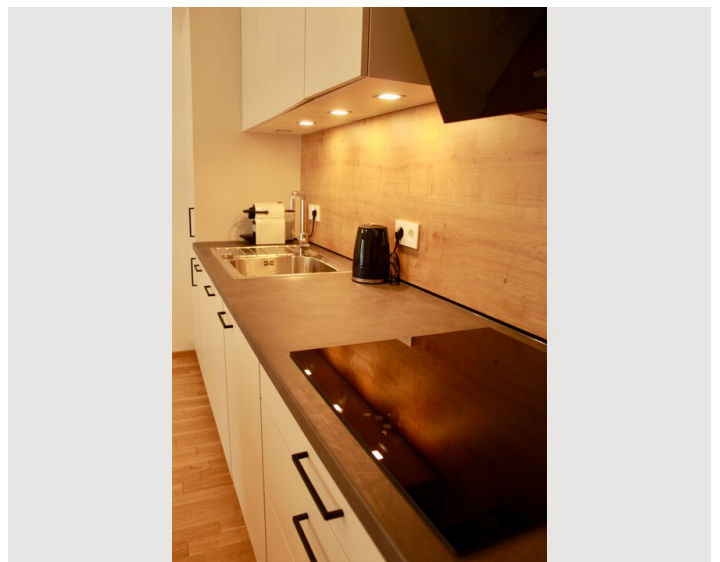
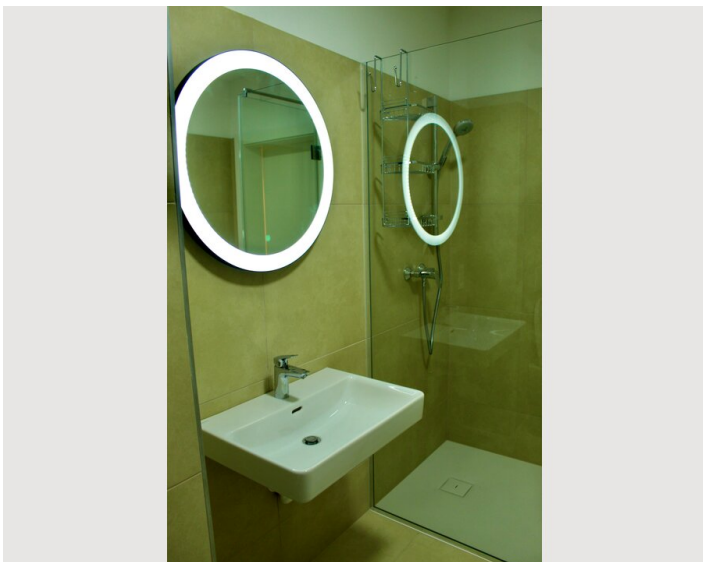
#### Küche

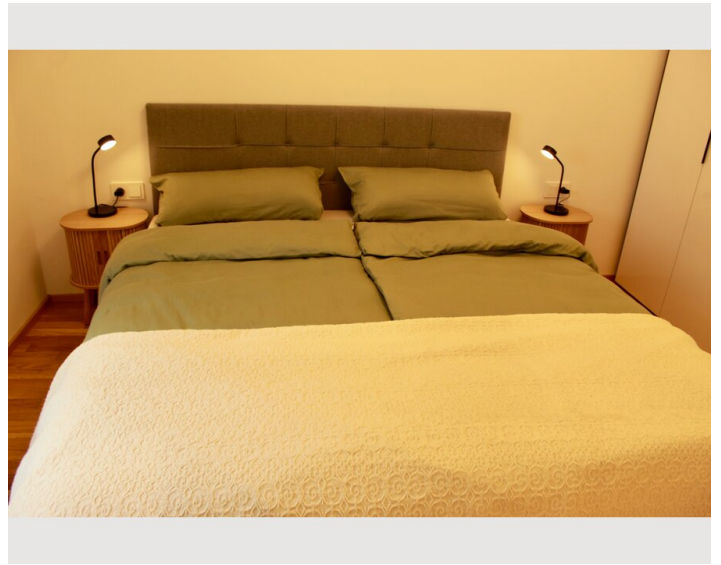
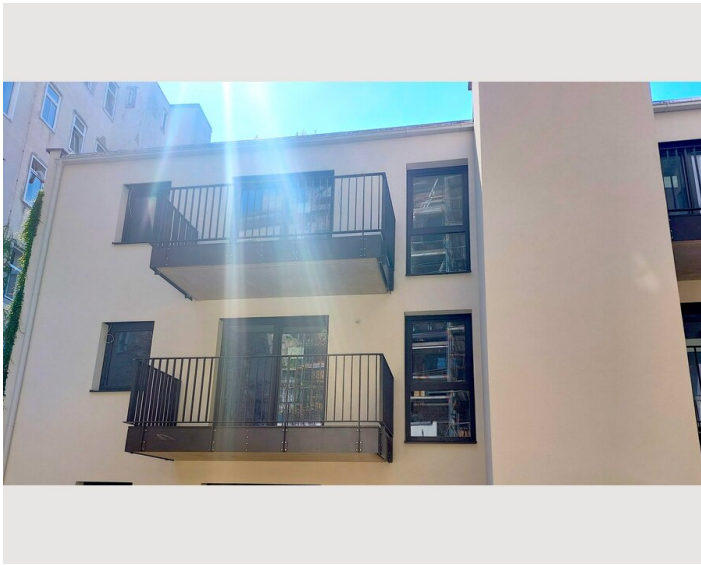
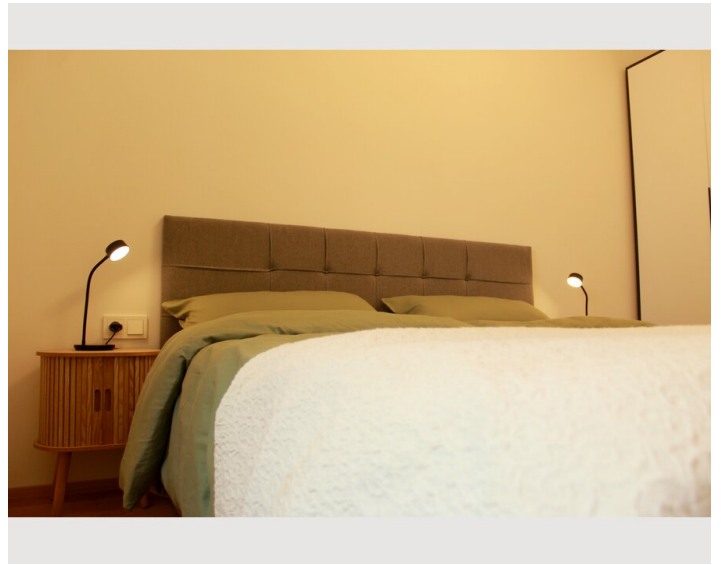
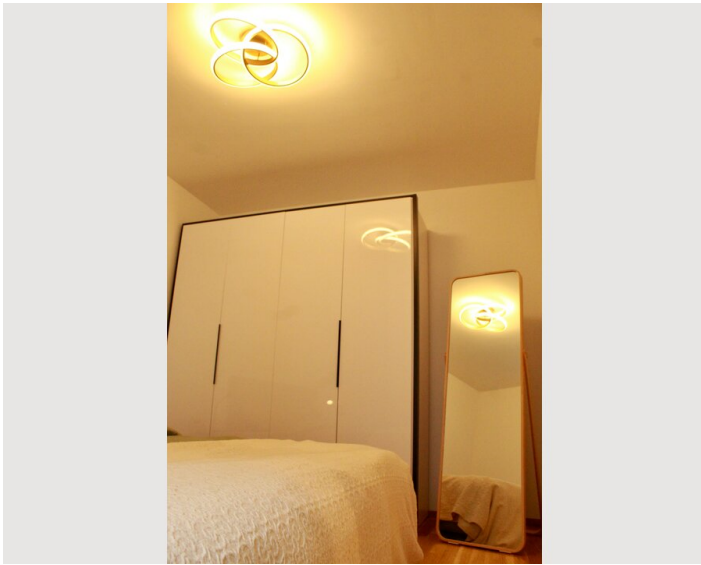
- Eigene Küche
- Gläser/Geschirr
- Espressomaschine
- Geschirrspüler

## Informationen


- Kurzparkzone kostenpflichtig
- Fahrradraum kostenlos

## Bildergalerie





### Infrastruktur

 10 Minuten mit der Straßenbahn 18

 30 Minuten mit der Straßenbahn 18 und RJ Zug

 15 Minuten mit der Straßenbahn 18 und U3

---

3 Minuten Gehminuten entfernt liegt der nächste Supermarkt (Eurospar). In direkter Umgebung befinden sich in der Steinbauergasse zahlreiche Cafes und Restaurants. Meidling ist zudem ein aufstrebendes Viertel, das mit dem Meidlinger Markt einen charmanten Anziehungspunkt hat. Ebenfalls in der Nähe liegt die Foodhall Gleisgarten, das einen gastronomischen Höhepunkt nach internationalen Standards bietet.

## Lage

