



2 ZIMMER WOHNUNG, 1020 WIEN

## Zentral. Modern. Wohlfühlen – Apartment im 2. Bezirk

Objektnummer: DSQH1

[Online ansehen und mieten](#)

Moderne, helle 50 m<sup>2</sup> Wohnung mit 6 m<sup>2</sup> Loggia im 2. Bezirk. Ruhige Lage mit perfekter Anbindung (U1 Praterstern, Tram O, 2, 5, 12). Voll möbliert, hochwertig ausgestattet – ideal für Singles oder Paare, die zentral und dennoch entspannt wohnen möchten

<b>Zeitraum</b>	08.12.2025 - 08.01.2026
<b>Personenanzahl</b>	2
<b>Gesamtbetrag</b> inkl. Ust.	€ 1.524,34
Kaution	€ 1.200,00



### Wohnfläche

50m<sup>2</sup>



### Maximalbelegung

2 Personen



### Gesamte Unterkunft <sup>?</sup>

1 Privates Badezimmer 1 getrenntes Schlafzimmer



### 5. Stockwerk

Lift vorhanden



### Check-in

09:00 - 20:00 Uhr



### Check-out

09:00 - 20:00 Uhr

## Schlafmöglichkeiten

### Schlafzimmer



1x Doppelbett (1,80 m x 2 m)

## Beschreibung zur Unterkunft

Willkommen in Ihrem Zuhause auf Zeit im Herzen des 2. Bezirks!

Diese modern ausgestattete, helle 50 m<sup>2</sup> Wohnung mit idealem Grundriss und einer großzügigen 6 m<sup>2</sup> Loggia bietet alles, was man zum komfortablen Wohnen braucht – perfekt für Singles oder Paare.

Die Wohnung liegt in einer angenehmen, verkehrsberuhigten Straße, nur wenige Schritte von der Straßenbahnlinie U entfernt. Die U1-Station Praterstern sowie die Linien 5, 2 und 12 sind in wenigen Minuten erreichbar – so ist man optimal mit ganz Wien verbunden.

In unmittelbarer Umgebung finden sich zahlreiche Nahversorger, gemütliche Cafés, Bäckereien, Buchladen, Apotheke, Blumenladen, Fitnesscenter und mehr. Der Austria Campus mit vielen modernen Büros liegt gleich in der Nähe, ebenso wie der grüne Prater für Spaziergänge oder Sport.

Die Wohnung selbst überzeugt durch ihre helle, freundliche Atmosphäre und hochwertige Ausstattung: separater Schlafraum, moderne Küche, gemütlicher Wohnbereich und eine sonnige Loggia zum Entspannen.

Ob für den beruflichen Aufenthalt, Zwischenmiete oder eine Auszeit in Wien – hier lässt es sich einfach ankommen und wohlfühlen.

## Ausstattung & Merkmale



### Grundausstattung

- Loggia
- Private Waschmaschine
- Handtücher
- Staubsauger
- Reinigungsutensilien
- Internet/Wlan
- Bettwäsche
- private Toilette
- Bügeleisen & Bügelbrett
- Haartrockner



### Erstversorgung

- Toilettenpapier
- Seife
- Shampoo
- auf Anfrage Kühlschrankfüllung



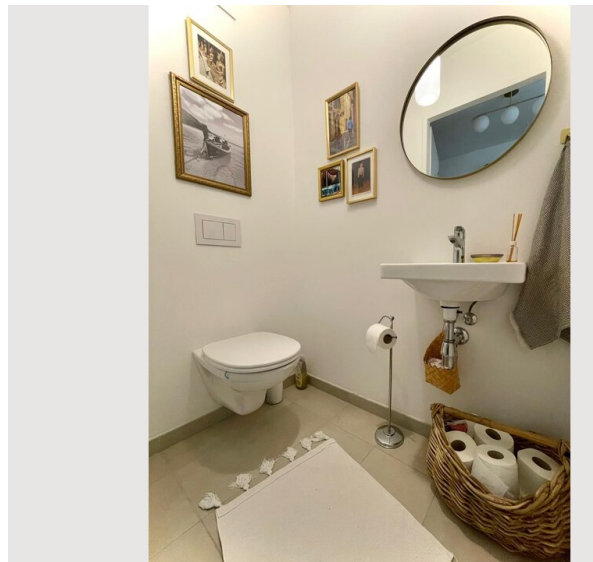
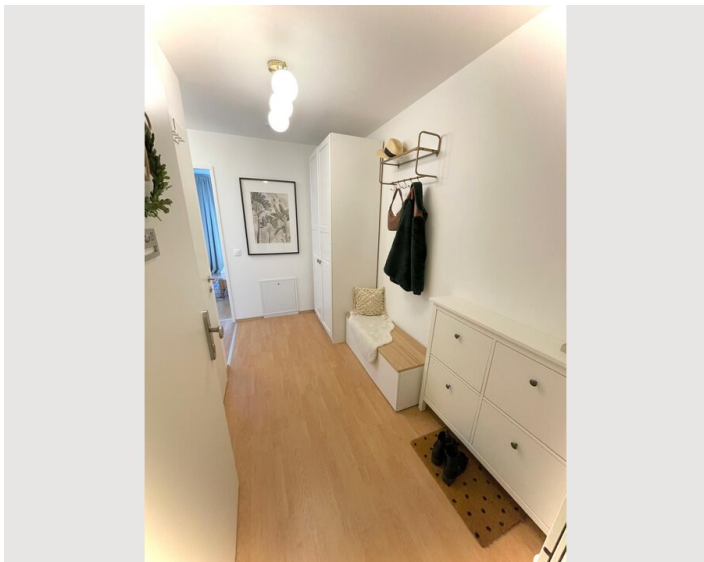
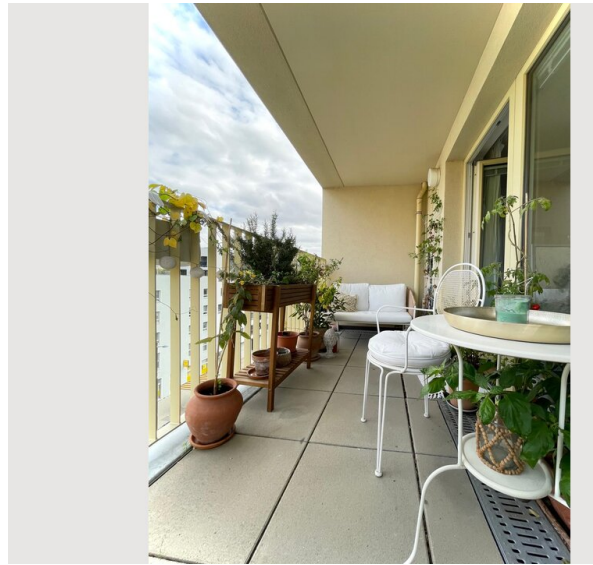
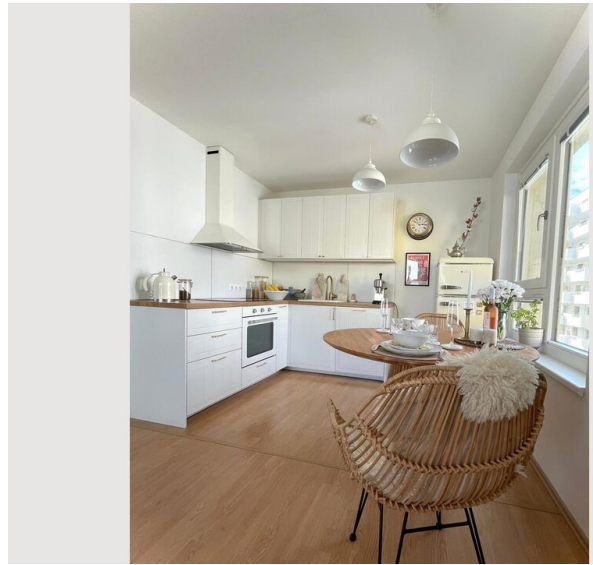
### Küche

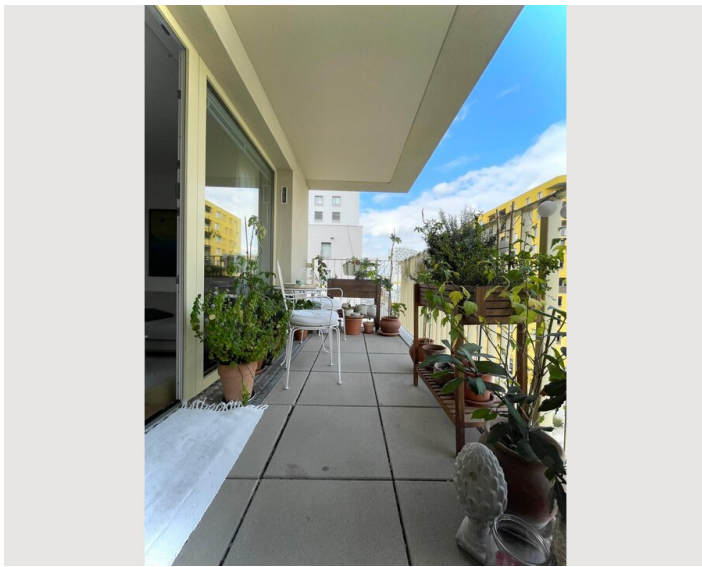
- Eigene Küche
- Gläser/Geschirr
- Geschirrspüler
- Kochutensilien
- Espressomaschine

## Informationen

- Für Kinder ungeeignet
- Kurzparkzone kostenpflichtig
- Haustiere auf Anfrage
- Fahrradraum kostenlos
- Rauchen verboten
- Privater Eingang
- Regelmäßige Reinigung kostenpflichtig

## Bildergalerie





### Infrastruktur



Bahnhof Praterstern in 5 min (zu Fuß oder mit Straßenbahn) zu erreichen



5 Minuten zur U-Bahn Praterstern und dann 3 Stationen U1 ins Zentrum bis Stefansplatz



Hofer, Billa, Spar in unmittelbarer Nähe



ca. 30 min zum Hauptbahnhof (Südtiroler Platz)



Vom Bahnhof Praterstern in 30 min zu erreichen

Die Wohnung liegt in einem modernen Mehrparteienhaus mit Fahrradraum und gemütlicher Gemeinschaftsterrasse. In der unmittelbaren Umgebung finden sich zahlreiche Einkaufsmöglichkeiten – Billa, Hofer und Spar liegen direkt in der Straße. Zusätzlich gibt es Cafés, Bäckereien, eine Apotheke, einen Buchladen, Friseur sowie ein Fitnesscenter in Gehweite. Öffentliche Verkehrsmittel (U1 Praterstern, Straßenbahn O, 2, 5, 12) sind schnell erreichbar – ideal für Stadtmenschen mit aktivem Lebensstil.



## Lage

