



2 ZIMMER WOHNUNG, 1200 WIEN

Vollausgestattete Wohnung nahe Donauinsel

Objektnummer: NYZR1

[Online ansehen und mieten](#)

Gemütliche 2-Zimmerwohnung. Tolle Lage: Donauinsel zu Fuß in 5 Minuten erreichbar, Innenstadt mit Straßenbahn in 10 Minuten erreichbar, U6, S45 ebenfalls zu Fuß in wenigen Minuten erreichbar.

Zeitraum	30.04. - 30.05.2026
Personenanzahl	2
Gesamtbetrag inkl. Ust.	€ 1.933,24
Kaution	€ 1.400,00

Wohnfläche

55m²

Maximalbelegung

2 Personen

Gesamte Unterkunft

1 Privates Badezimmer 1 getrenntes Schlafzimmer

Erdgeschoss

 **Check-in**
15:00 - 20:00 Uhr

 **Check-out**
10:00 - 12:00 Uhr

Schlafmöglichkeiten

Schlafzimmer



1x Doppelbett (1,80 m x 2 m)

Beschreibung zur Unterkunft

2-Zimmer Wohnung im Erdgeschoss.

Kleines Vorzimmer, vollausgestattete Küche mit Backofen, Geschirrspüler und Induktionsherd. Großes Schlafzimmer mit großem Kleiderschrank. TV im Wohnzimmer vorhanden.

Bad und WC sind getrennt.

Badezimmer mit großer Regendusche und Handtuchtrockner.

Ausstattung & Merkmale



Grundausstattung

- Internet/Wlan
- Private Waschmaschine
- Bettwäsche
- private Toilette
- TV
- Privater Trockner
- Handtücher
- Reinigungsutensilien



Erstversorgung

- Toilettenpapier
- Shampoo



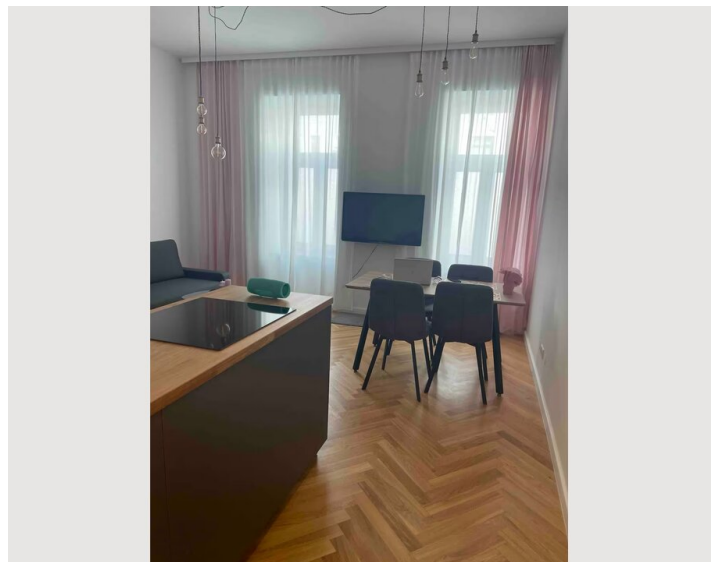
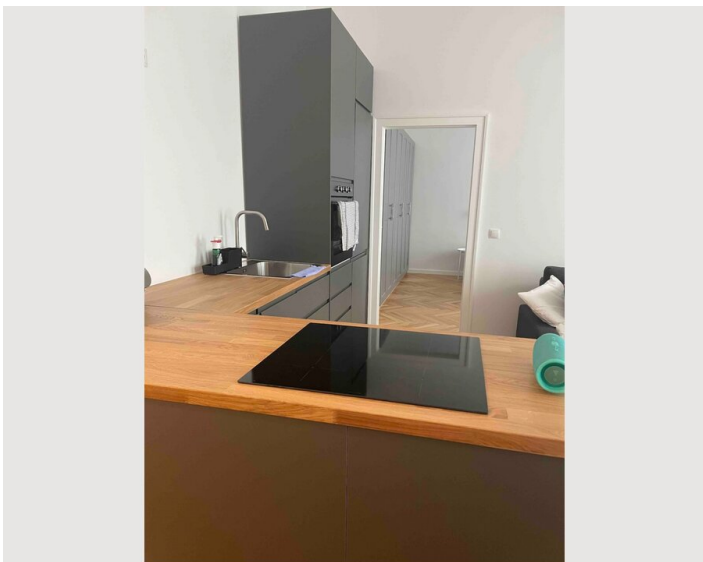
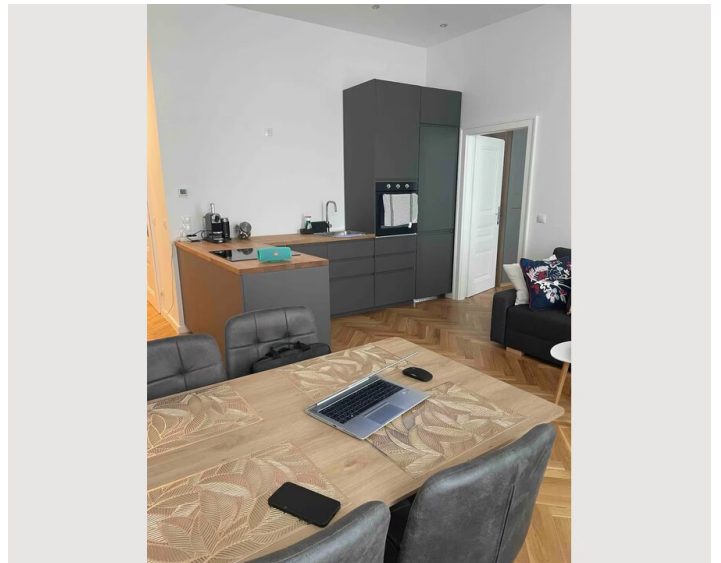
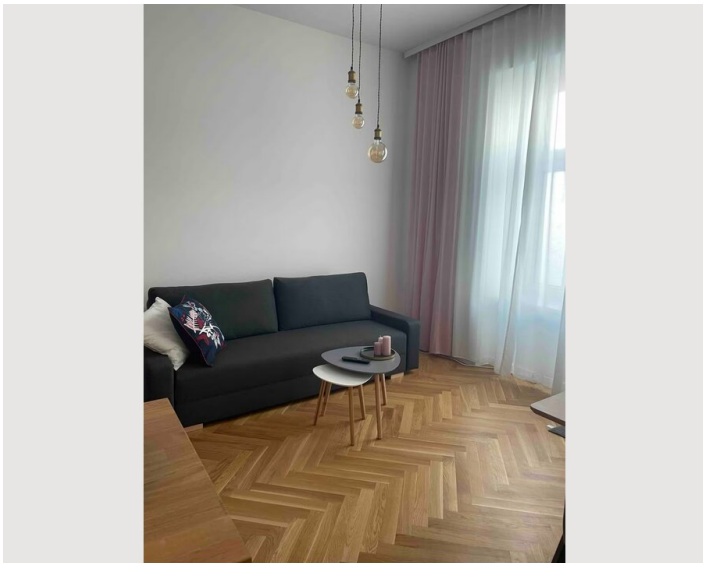
Küche

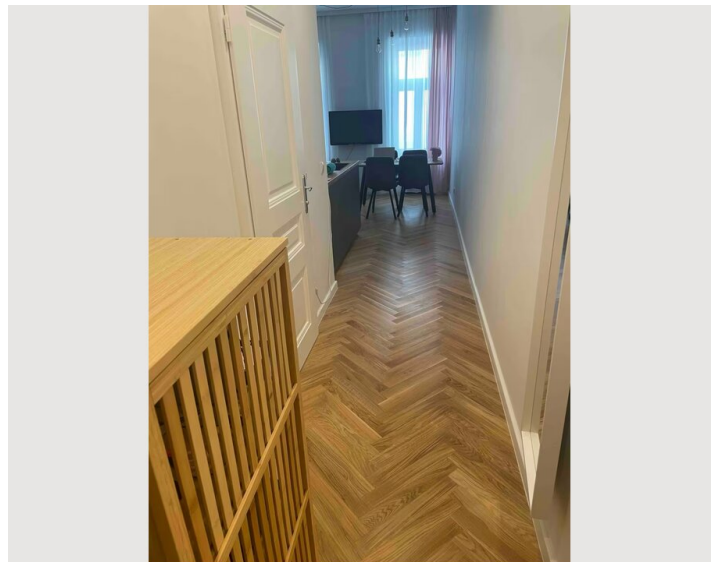
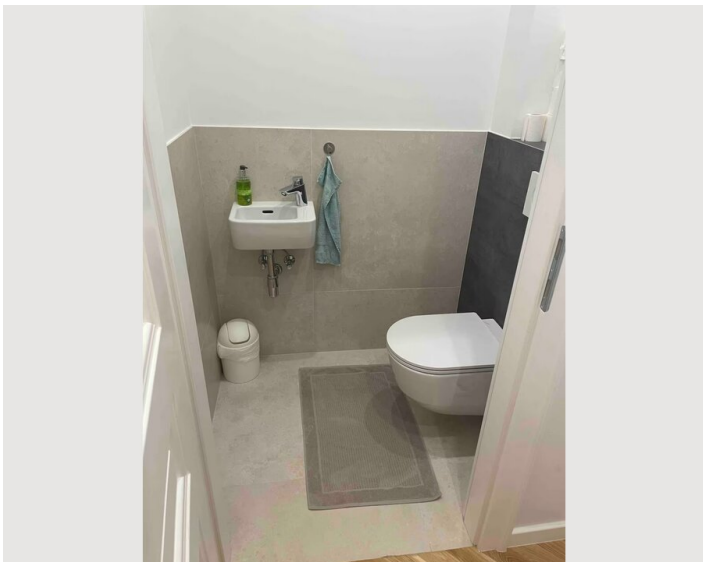
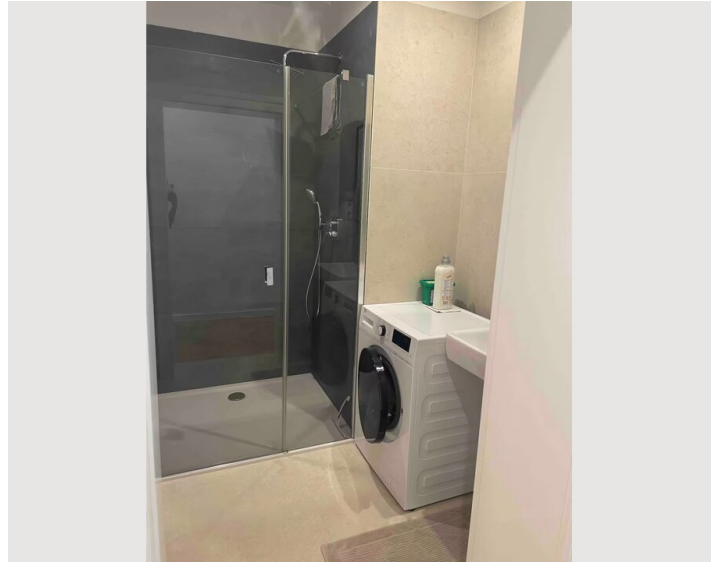
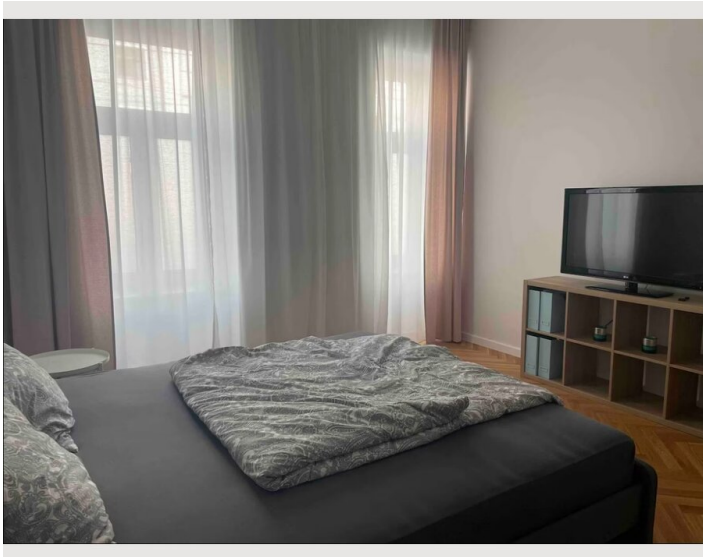
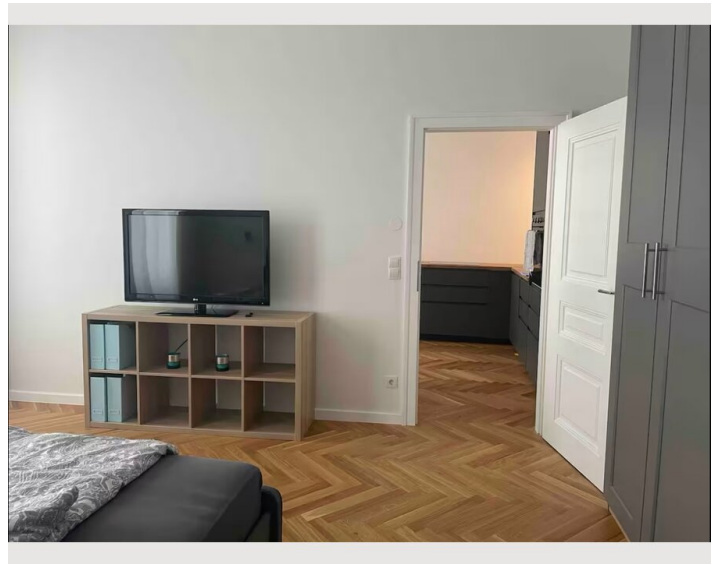
- Eigene Küche
- Gläser/Geschirr
- Kochutensilien
- Geschirrspüler

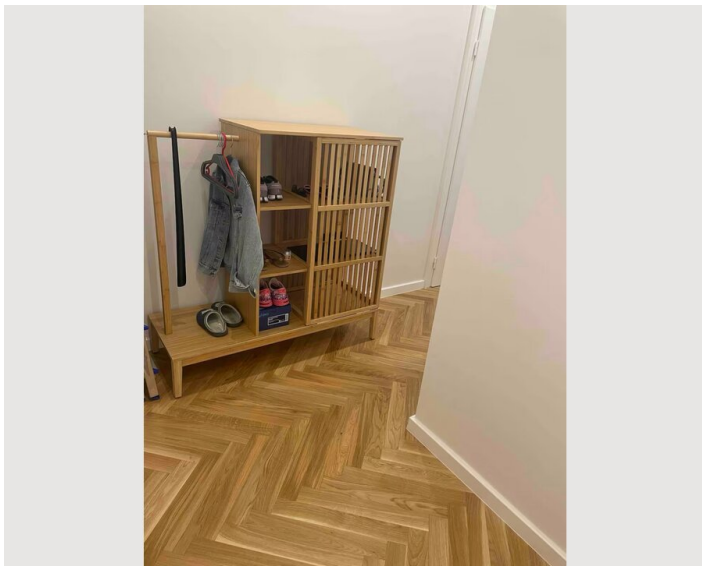
Informationen

- Rauchen verboten
- Haustiere auf Anfrage
- Kurzparkzone kostenpflichtig


Bildergalerie







Infrastruktur

 Gegenüber vom Wohnhaus

Bäckerei, Supermark, Restaurants in unmittelbarer Nähe.
Straßenbahnstation in 2 Minuten zu Fuß erreichbar.
U-Bahn und Schnellbahn in 5 Minuten zu Fuß erreichbar.

Lage

