



Studio Apartment, Salzburg/Riedenburg

Wohnstudio "Orchidee"

Objektnummer: SCHM2

[ONLINE ANSEHEN UND MIETEN](#)

| | |
|--------------------------------|---------------------|
| Zeitraum | 28.10. - 28.11.2021 |
| Personenanzahl | 2 |
| Gesamtbetrag inkl. Ust. | € 1.300,98 |
| Kaution | € 1.000,00 |



Wohnfläche

42m²



Maximalbelegung

3 Personen



Gesamte Unterkunft [?]

1 privates Badezimmer 1 Wohn-Schlafzimmer



3. Stockwerk

Lift vorhanden



Check-in

14:00 - 19:00 Uhr



Check-out

08:00 - 11:30 Uhr

Schlafmöglichkeiten

Wohnen und Schlafen



1x Doppelbett (min. 1,60 m x
2 m)



1x Sofabett (1 Person)

Beschreibung zur Unterkunft

Neu gestaltetes wunderschön-gemütliches Wohnstudio Orchidee mit Toplage im Herzen Salzburgs Das Wohnstudio befindet sich in einer sehr ruhig gelegenen, parkähnlichen Anlage am Ende einer Sackgasse, mitten im Herzen der Festival-Stadt Salzburg. Alle kulturellen Sehenswürdigkeiten und Attraktionen, darunter die Festspielhäuser, der Dom, das Museum Carolino Augusteum, die Festung Hohensalzburg sowie das Haus der Natur lassen sich bequem zu Fuß in einem 10-15 minütigen Spaziergang entlang einer Geschäftsstraße erreichen. Sie finden ganz in der Nähe zahlreiche Cafes, Restaurants, darunter das bekannte mit besten Bewertungen bei Gault Millau und Micheline gekrönte Restaurant Riedenburg, sowie die älteste Brauerei Salzburg mit der Stiegls Brauwelt sind zu Fuß nur wenige Minuten entfernt. Galerien und Banken finden sie auch in Ihrer Nähe. Mit eigenem Auto oder dem Taxi können Sie jeden wichtigen Platz Salzburgs, wie Flughafen, Krankenhaus, Gericht, Messegelände, Universitäten usw. in ca. 10 Minuten erreichen. Das Wohnstudio im 5. und obersten Stockwerk einer neu renovierten und gepflegten Wohnanlage, in der die Bewohner größten Wert auf Ruhe legen, bietet Ihnen von Ihrer uneinsehbaren Loggia, sowie vom Wohn-Schlafbereich (Fotos sind von der Loggia, bzw. vom Wohnbereich fotografiert worden) einen unvergleichlichen Blick ins Grüne zu den Salzburger Stadtbergen Untersberg, Kapuzinerberg Rainberg, sowie Mönchsberg. In einem hellen, mit Möbeln im modernen Kolonialstil, einer bequemen Couch mit Blick auf den Kamin sowie mit liebevollen Details eingerichteten Wohnbereich kann man einen aufregenden Sightseeing-Tag, oder einen anstrengenden Arbeitstag gemütlich mit einem Glas Wein ausklingen lassen. Ein Doppelbett lädt dann zum erholsamen Schlaf in einer herrlich ruhigen Umgebung ein. In einer voll ausgestatteten Küche mit einem Sitzplatz, der auch am Morgen kuschelig warm ist, wenn Sie zu den Frischluftschläfern gehören, können Sie ein gemütliches Frühstück genießen. Ein kleines modernes Badezimmer mit Regenwalddusche, sowie ein kleiner Vorraum runden das edle Stadt-Berge-Blick-Wohnstudio ab. Das Wohnstudio ist ideal von 2 Personen zu bewohnen, eine dritte Person kann für kurze Zeit (eine Woche) sicher ebenso bequem mitwohnen. Das Schlafsofa ist als vollwertiges Bett anzusehen, muss aber am Abend umgebaut werden. Der sensationelle Preis beinhaltet neben dem oben erwähnten Wohnstudio auch einen kostenlosen Parkplatz direkt vor dem Haus. (Busse fahren 1 Gehminute vom Haus entfernt) Flachbildfernseher, CD Player, Highspeed-Internet mit WLAN stehen den Gästen kostenlos zur Verfügung. Im Keller stehen Waschmaschine und Trockner bereit. Wenn Sie ein Fahrrad mit auf Ihre Reise nehmen, können Sie es sicher in einem versperrbaren Radkeller abstellen. Ein Reinigungs- sowie Wäscheservice, kann bei längerem Aufenthalt kostengünstig mitgebucht werden. Das Wohnstudio ist mit einem Lift bequem zu erreichen, Sie leben dort völlig anonym, mitten im Herzen der Stadt Salzburg. Eine zweite Person könnte entweder gemeinsam im Etagenbett, oder aber auf dem Bettsofa (100/200) nächtigen von zuzüglich zum Standardpreis per Monat 285,00, exkl. Vermittlungsentgelt der Agentur. KEIN Hochsaisonzuschlag! Nichtraucherwohnung, auf der Loggia ist das Rauchen gestattet. gesetzlich vorgeschriebener Energienachweis HWD 74,7 CO2 264

Ausstattungsmerkmale



Grundausstattung

- Balkon
- private Toilette
- Trockner
- Internet/Wlan
- Bettwäsche
- Parkplatz
- Privater Abstellplatz
- Gemeinschaftswaschmaschine
- TV
- Handtücher
- Haartrockner



Küche

- Eigene Küche
- Geschirrspüler
- Kaffeemaschine
- Kitchenette
- Mikrowelle
- Gläser/Geschirr

Informationen

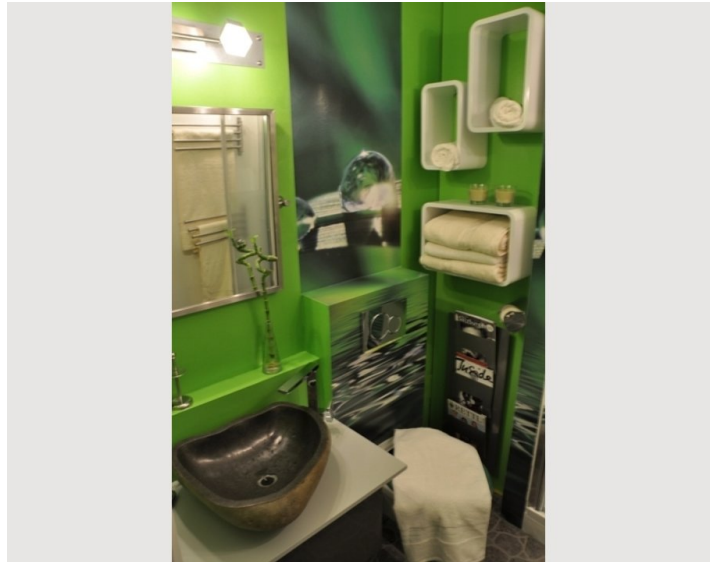
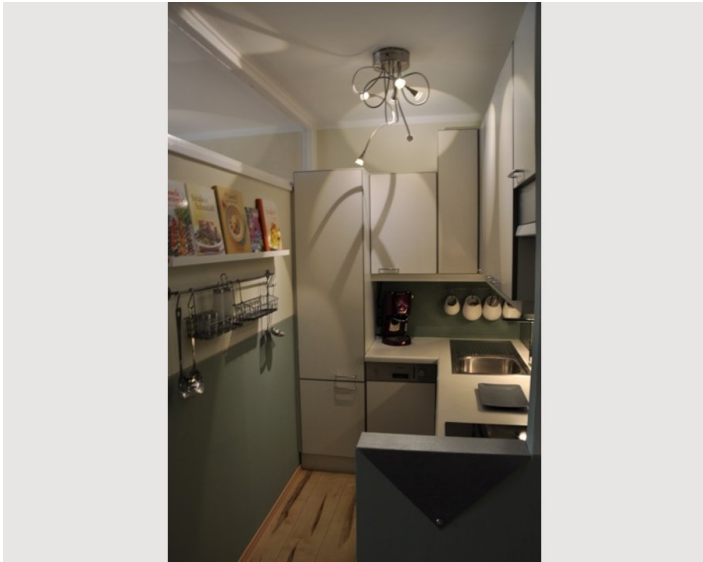
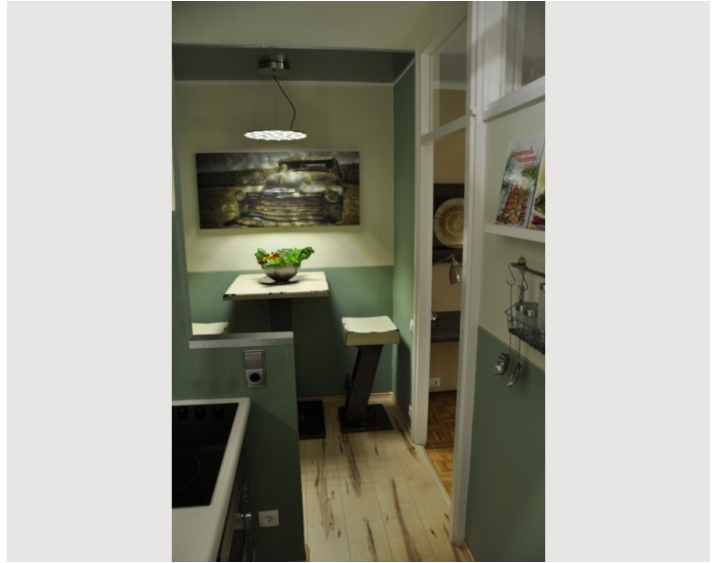
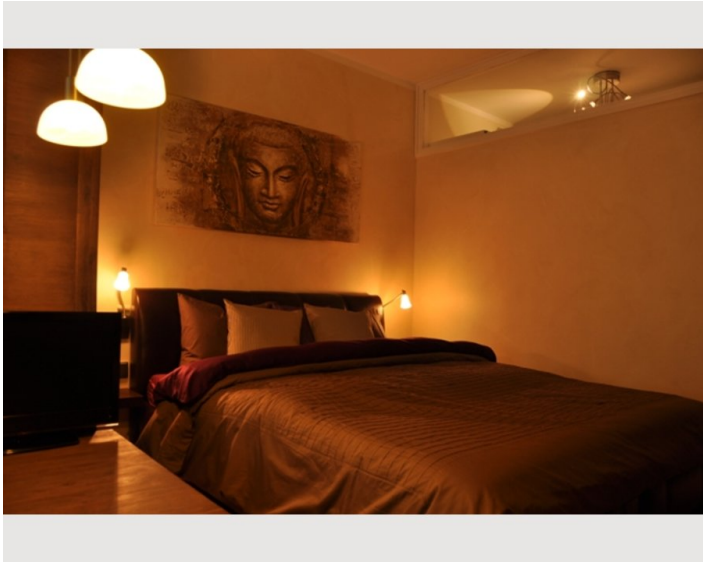
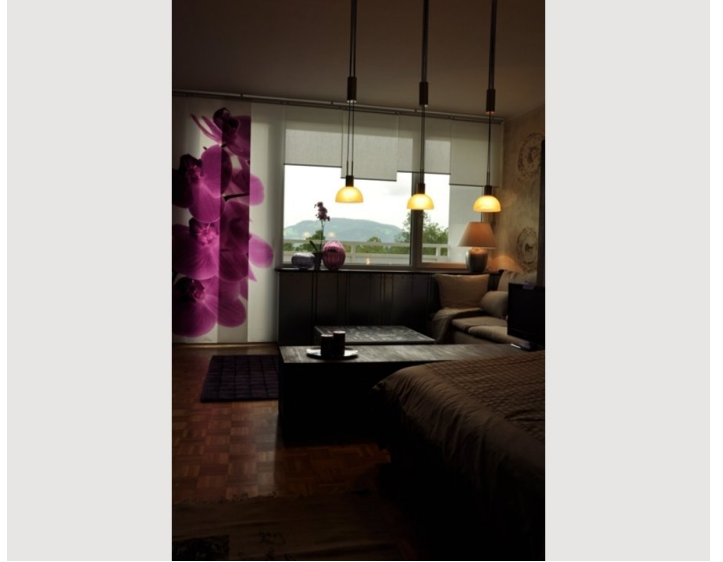
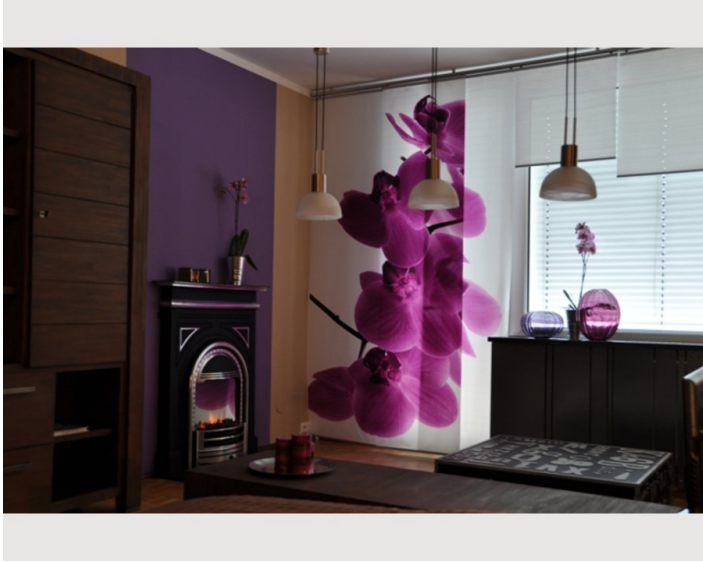
- Rauchen verboten
- Haustiere verboten

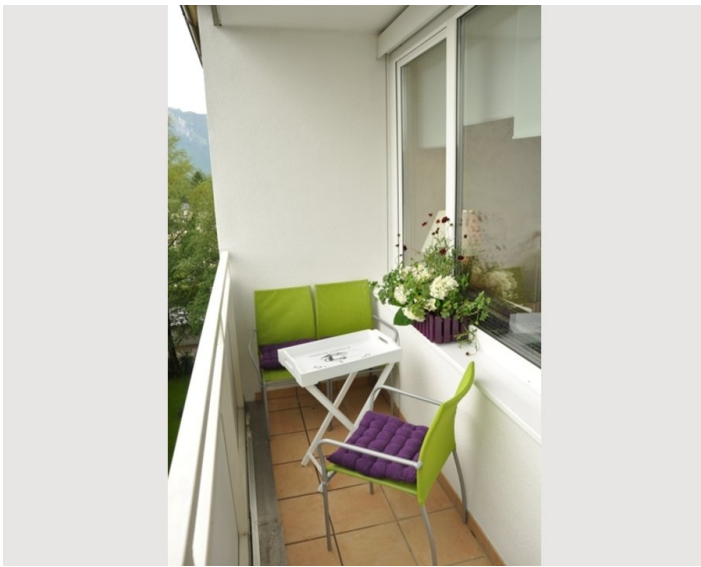
Zusatzleistungen

- regelmäßige Reinigung

Alle Preisangaben Brutto pro Monat - Abrechnung erfolgt direkt mit dem Vermieter.

Bildergalerie





Lage

