



3 ZIMMER WOHNUNG, 9073 KLAGENFURT

Nette Wohnung mit 2 Schlafzimmer und Loggia in Klagenfurt am Wörthersee

Objektnummer: HALY1

[Online ansehen und mieten](#)

Nette Wohnung mit 2 Schlafzimmer und Loggia mit Ausblick auf grünen Park der ruhigen Wohnanlage in Klagenfurt/Viktring. Hervorragende Infrastruktur für öffentlichen Verkehr, gute Einkaufsmöglichkeiten. Ideal für Einzelperson, Paar oder junge Familie

Zeitraum	09.12.2025 - 09.01.2026
Personenanzahl	2
Gesamtbetrag inkl. Ust.	€ 1.456,26
Kaution	€ 1.000,00



Wohnfläche

73m²



Maximalbelegung

3 Personen



Gesamte Unterkunft [?]

1 Privates Badezimmer 2 getrennte Schlafzimmer



Erdgeschoss

Lift vorhanden



Check-in

07:30 - 00:45 Uhr



Check-out

07:30 - 14:30 Uhr

Schlafmöglichkeiten

Schlafzimmer 1



1x Doppelbett (1,80 m x 2 m)

Schlafzimmer 2



1x Einzelbett

Beschreibung zur Unterkunft

Diese nette 73m² große Wohnung in einer ruhigen Wohnanlage befindet sich mitten in Viktring, einem aufstrebenden Stadtteil von Klagenfurt am Wörthersee. Hervorragende Infrastruktur für öffentlichen Transport, beste Einkaufsmöglichkeiten und nur ein paar Fahrrad Minuten vom Strandbad Wörthersee. Die Wohnung kommt mit vollständiger Möblierung und freiem WIFI. Die ideale Wahl für Einzelpersonen, Pärchen oder junge Familien. Die voll möblierte Wohnung verfügt über 2 Schlafzimmer, 1 großes Wohnzimmer (Flachbild-TV, Musikanlage, WIFI), 1 Esszimmer/Loggia, eine komplett ausgestattete Küche mit einem Geschirrspüler und einem Kühlschrank, 1 Badezimmer (Waschmaschine) mit einer Dusche, Vorraum und WC. Für zusätzlichen Komfort bietet die Unterkunft Handtücher und Bettwäsche – ohne Aufpreis.

Das Apartment verfügt über eine Loggia mit wunderschönem Ausblick auf den grünen Park der ruhigen Wohnanlage. Zu den beliebten Sehenswürdigkeiten in der Nähe dieser netten Wohnung gehören das Stift Viktring, der Europapark, das Klagenfurter öffentliche Strandbad und das Minimundus & Planetarium. Bequem mit dem Fahrrad erreichbar. Die charmante von der Renaissance geprägte Altstadt von Klagenfurt, der Hauptbahnhof sind nur 4 bzw. 3 km von der Unterkunft entfernt. Hervorragende Einkaufsmöglichkeiten in unmittelbarer Umgebung (Spar, Billa, Bipa etc, in nur 50-100 Meter Entfernung), zahlreiche Cafes und Restaurants in Fußnähe. Großartige Wander- und Radwege. Fahrräder können gegen geringen Aufpreis mitgemietet werden.

Ausstattung & Merkmale



Grundausstattung

- Loggia
- Internet/Wlan
- TV
- Bettwäsche
- private Toilette
- Parken auf der Straße ohne zeitliche Begrenzung kostenlos möglich
- Bügeleisen & Bügelbrett
- Haartrockner
- Gartenmitbenutzung
- Musikanlage/Dockingstation
- Private Waschmaschine
- Handtücher
- Privater Parkplatz
- Staubsauger
- Reinigungsutensilien



Erstversorgung

- Toilettenpapier
- Seife
- auf Anfrage Kühlschrankfüllung
- Shampoo
- Nespressokapseln



Küche

- Eigene Küche
- Filterkaffee
- Gläser/Geschirr
- Geschirrspüler

Informationen

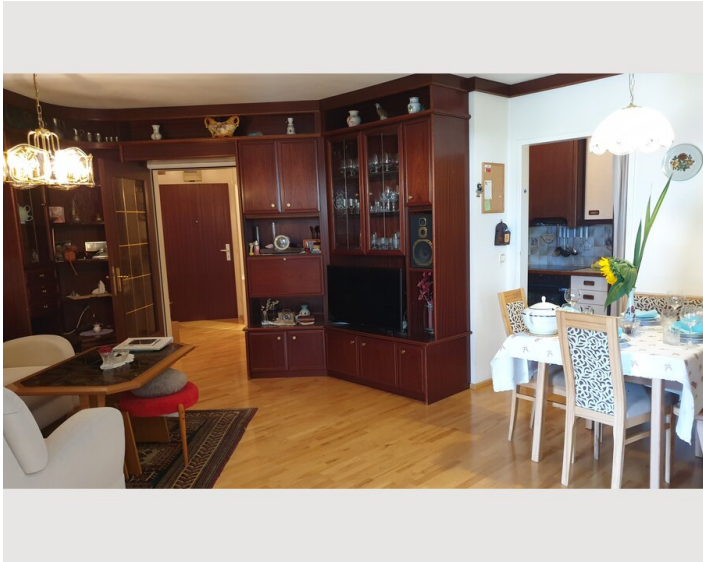
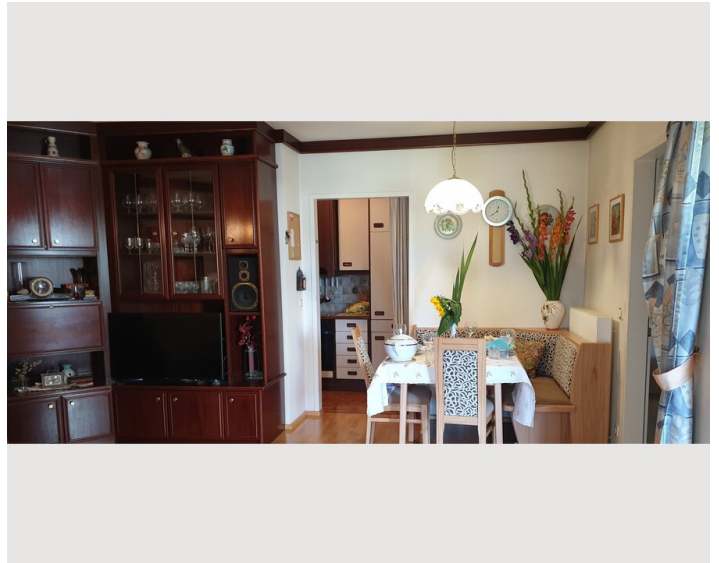
- Für Bauarbeiter geeignet
- Rauchen verboten
- Schreibtisch/Arbeitsplatz
- Haustiere auf Anfrage
- Fahrradraum kostenlos
- Für Kinder geeignet
- Kurzparkzone kostenlos
- Privater Eingang
- Regelmäßige Reinigung kostenpflichtig

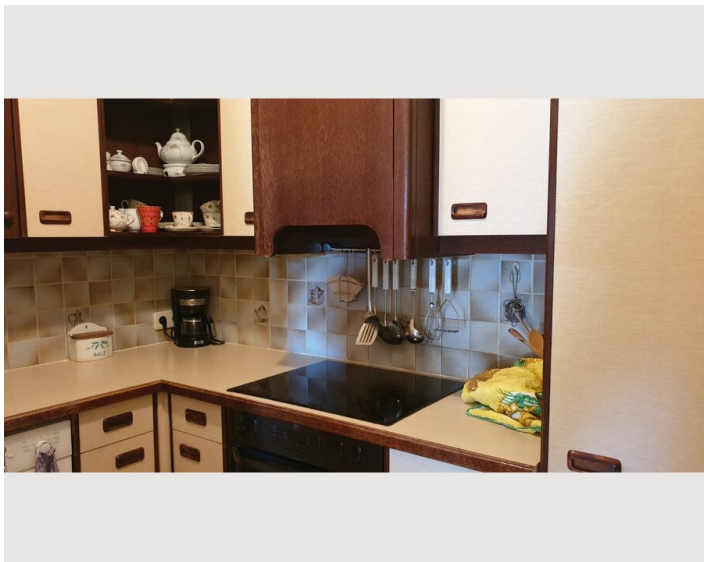
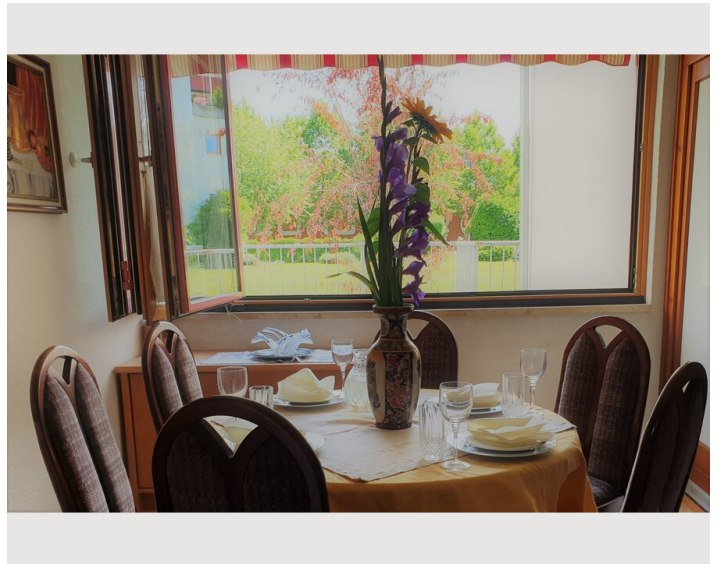
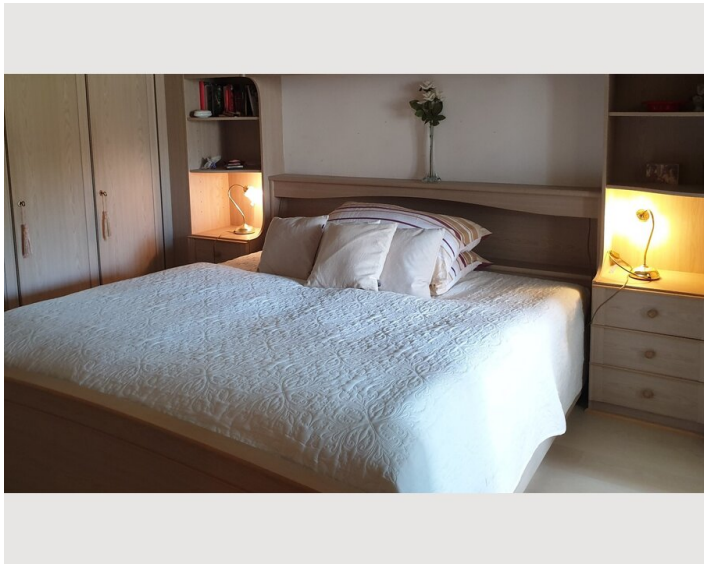
Zusatzleistungen

- Fahrradmiete (€ 30,00)
- Parkgarage (€ 60,00)

Alle Preisangaben Brutto pro Monat - Abrechnung erfolgt direkt mit dem Vermieter.


Bildergalerie





Infrastruktur

 50m

 3km

 20m

 4km

EuroSPAR, Billa, BIPA; DM etc. nur 30 bis 70 Meter entfernt. Apotheke, Arzt und mehrere Cafes und Restaurants in unmittelbarer Nähe.

Lage

