



2 ZIMMER WOHNUNG, 5061 ELSEBETHEN

Vollausgestattete 2 Zimmer Wohnung an der Grenze der Stadt mit Natur und Freizeitmöglichkeiten

Objektnummer: DR.Q1

[Online ansehen und mieten](#)

2019 errichtet, Neuzustand

Zeitraum	19.12.2025 - 19.01.2026
Personenanzahl	2
Gesamtbetrag inkl. Ust.	€ 1.998,33
Kaution	€ 1.500,00



Wohnfläche

50m²



Maximalbelegung

2 Personen



Gesamte Unterkunft [?]

1 Privates Badezimmer 1 getrenntes Schlafzimmer



2. Stockwerk

Lift vorhanden



Check-in

15:00 - 15:00 Uhr



Check-out

11:00 - 11:00 Uhr

Schlafmöglichkeiten

Schlafzimmer



1x Doppelbett (1,80 m x 2 m)

Beschreibung zur Unterkunft

Moderne und sonnige Wohnung in einer ruhigen Gegend

Ausstattung & Merkmale



Grundausstattung

- Balkon
- TV
- Bettwäsche
- private Toilette
- Staubsauger
- Internet/Wlan
- Private Waschmaschine
- Handtücher
- Privater Parkplatz



Erstversorgung

- Toilettenpapier
- Nespressokapseln
- Seife



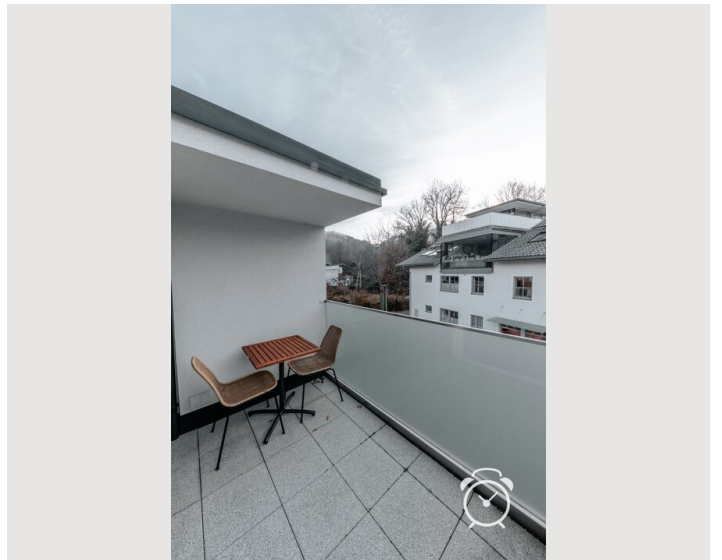
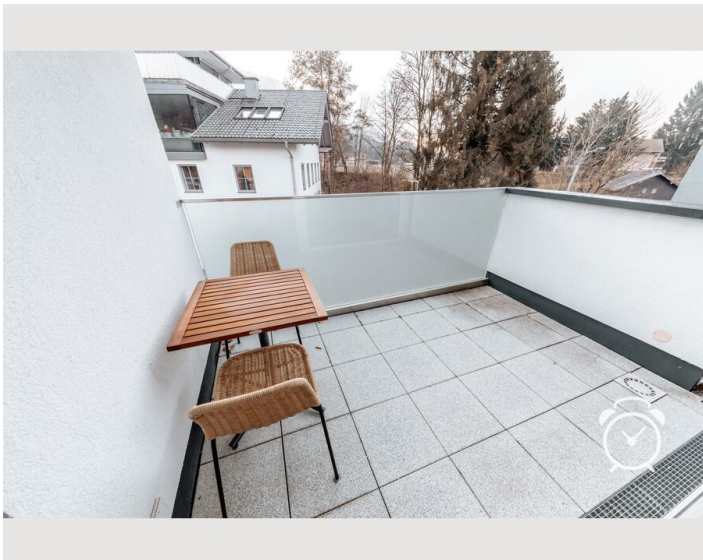
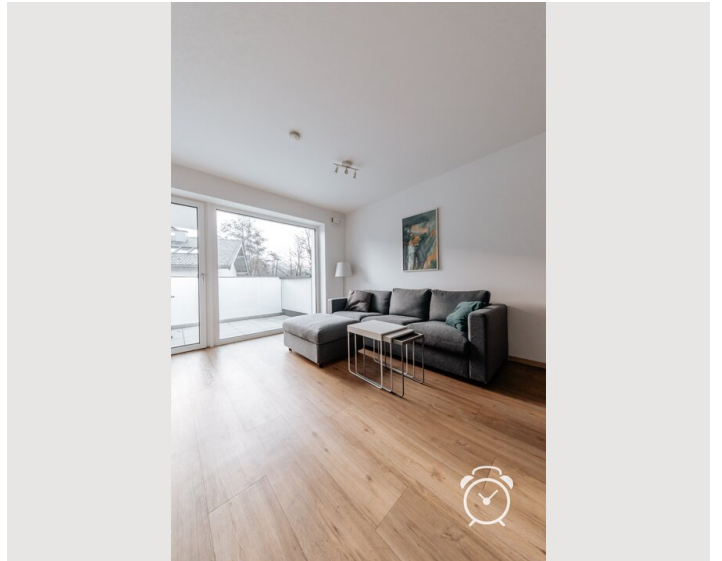
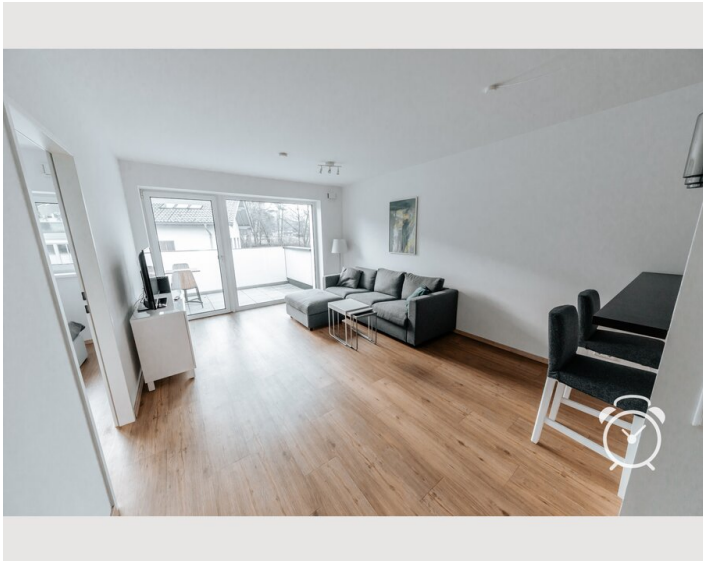
Küche

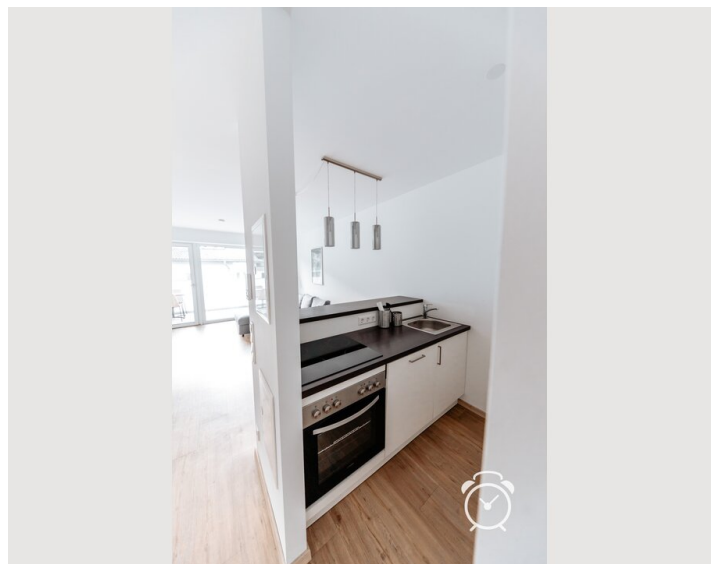
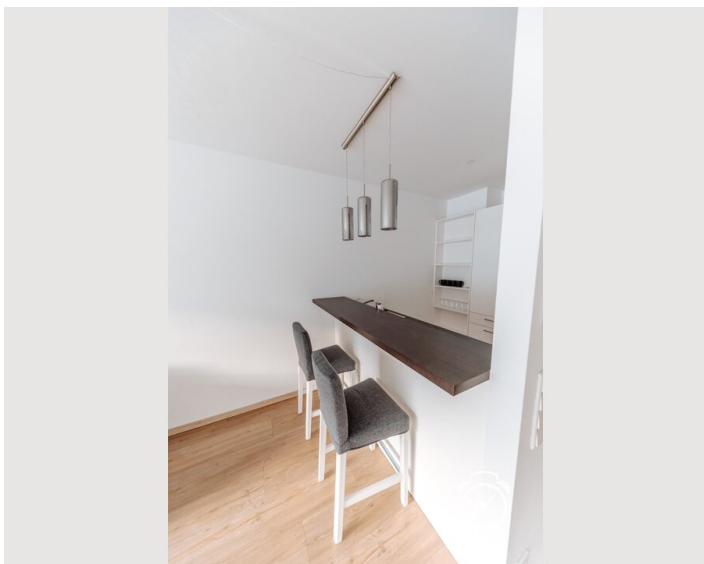
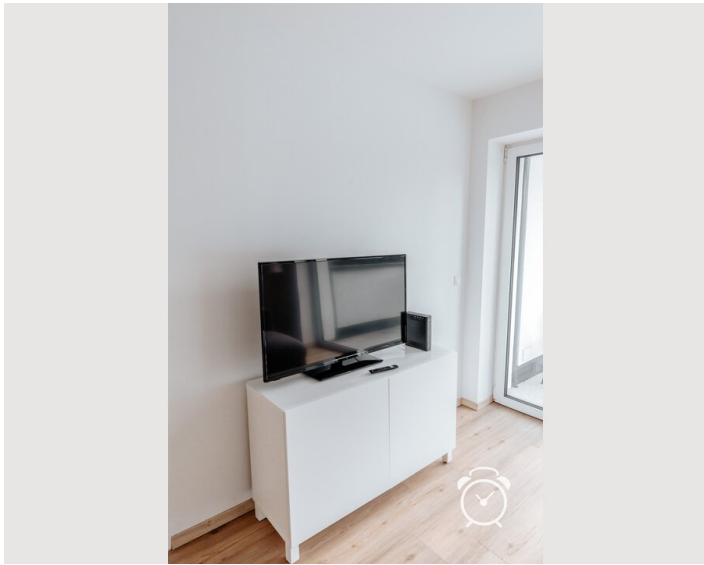
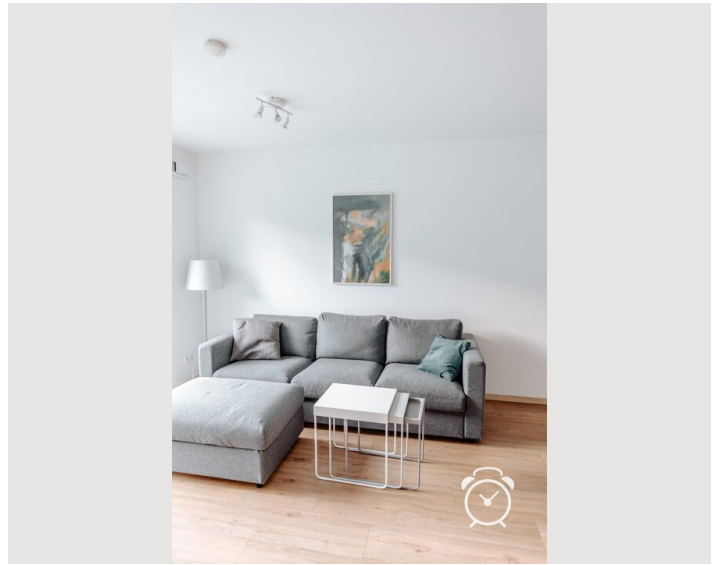
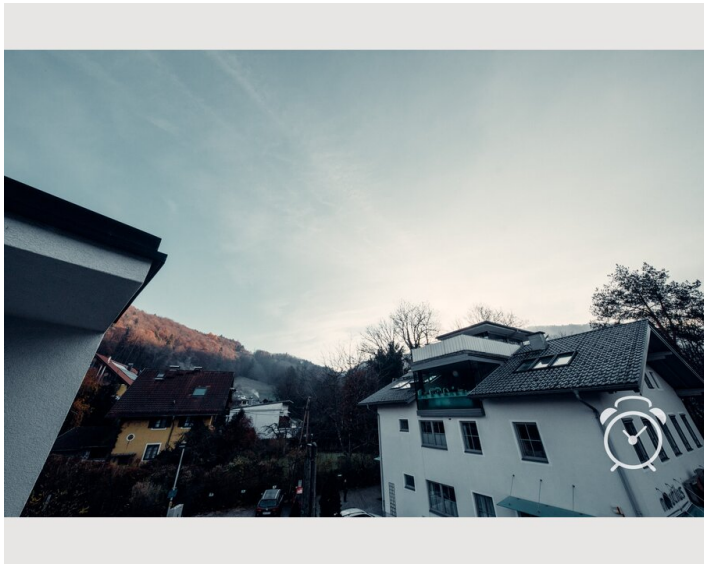
- Eigene Küche
- Gläser/Geschirr
- Geschirrspüler
- Kochutensilien
- Espressomaschine

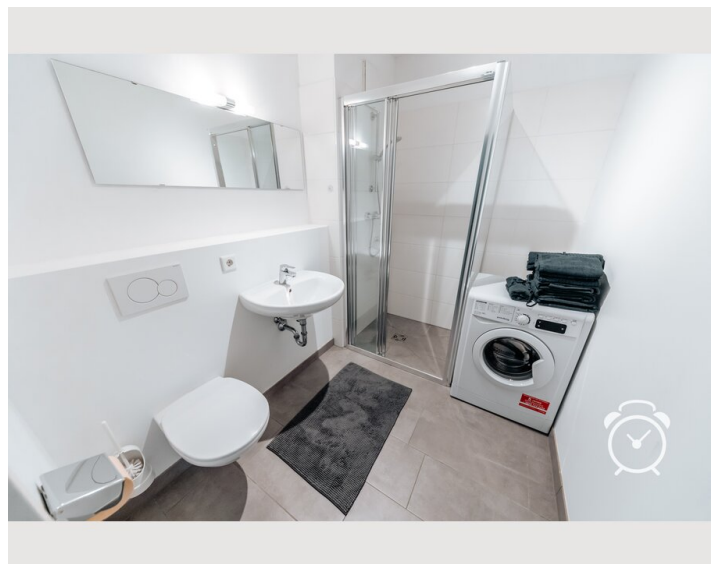
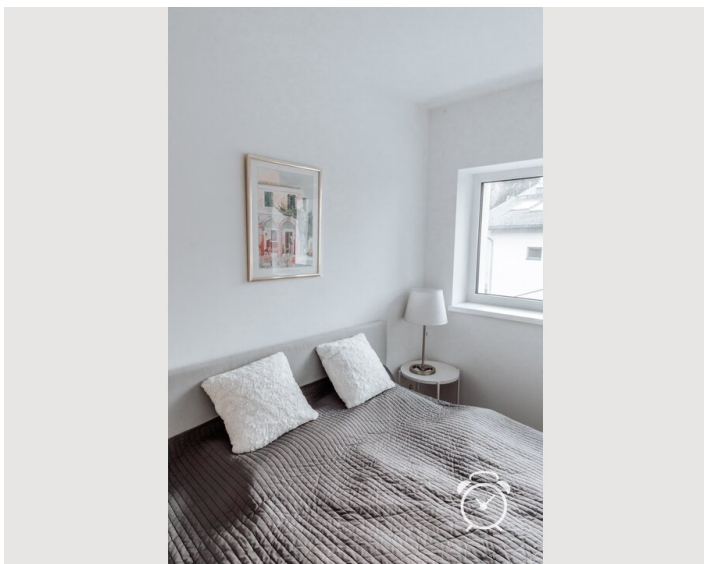
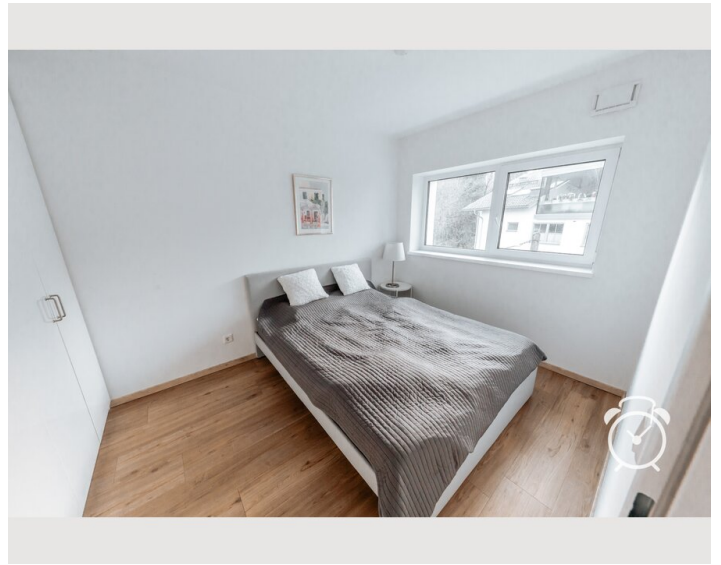
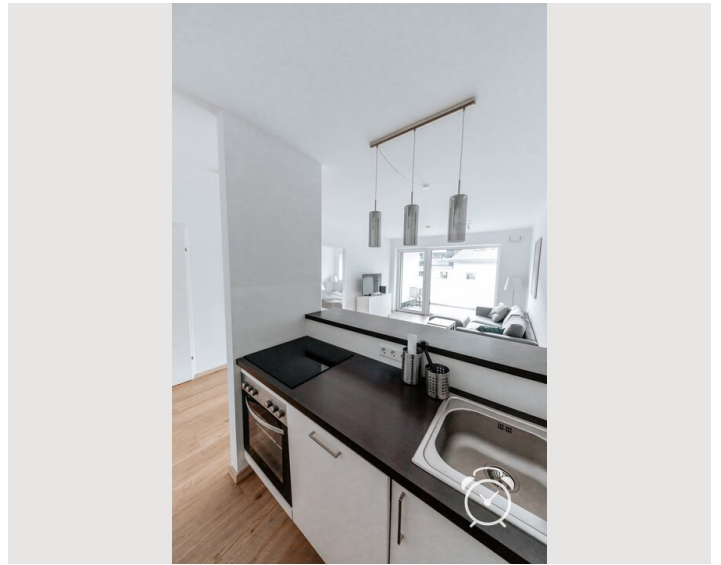
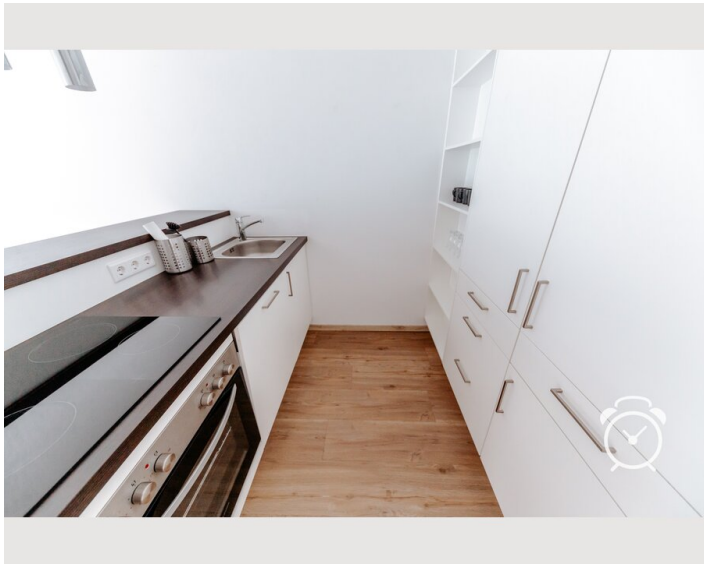
Informationen

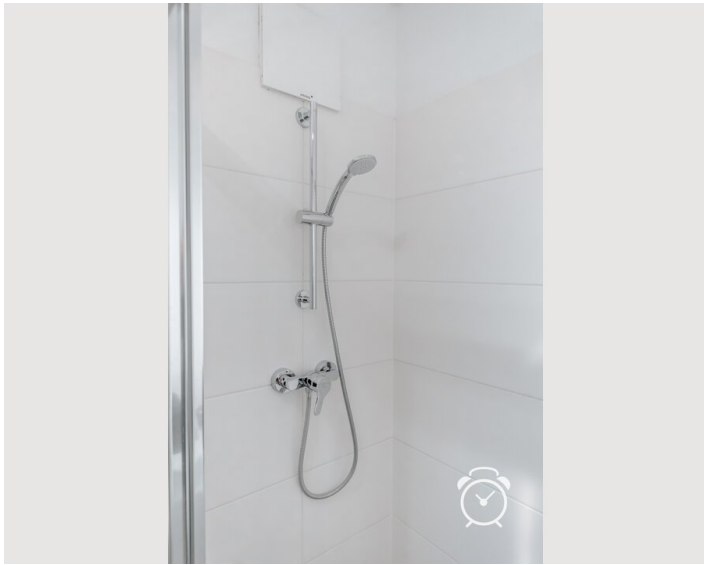
- Privater Eingang
- Haustiere auf Anfrage
- Fahrradraum kostenlos

Bildergalerie










Video

Zum Video



Infrastruktur

 Zu Fuß bei dem Kreisverkehr

 Zu Fuß bei dem Kreisverkehr

Bank, Apotheke, Restaurant und Café zu Fuß bei dem Kreisverkehr

In der Nähe der Wohnung befinden Sie neben einem Lebensmittelmarkt und einer Bushaltestelle eine Bank sowie eine Apotheke und ein Café. Neben der Wohnung befindet sich zudem der Zugang zur Glasenbach-Klamm, wo man spazieren, wandern oder einfach entspannen kann.

Lage

