



2 ZIMMER WOHNUNG, 1190 WIEN

Spittelau Privilege

Objektnummer: BARI3

[Online ansehen und mieten](#)

Neu eingerichtete Altbauwohnung mit hohen Räumen und wunderschönem Parkettboden.

Zeitraum	21.12.2025 - 21.01.2026
Personenanzahl	2
Gesamtbetrag inkl. Ust.	€ 3.061,94
Kaution	€ 2.400,00



Wohnfläche

90m²



Maximalbelegung

6 Personen



Gesamte Unterkunft [?]

1 Privates Badezimmer 1 getrenntes Schlafzimmer 1 Wohn-Schlafzimmer



1. Stockwerk

Lift vorhanden



Check-in

14:00 - 20:00 Uhr



Check-out

00:00 - 12:00 Uhr

Schlafmöglichkeiten

Schlafzimmer



1x Doppelbett (1,80 m x 2 m)



1x Doppelbett (2 m x 2 m)

Wohnen und Schlafen



2x Sofabett (1 Person)

Beschreibung zur Unterkunft

Die Unterkunft verfügt über ein Sofa, einen Sitzbereich, einen Flachbild-TV, eine gut ausgestattete Küche mit einem Essbereich und ein eigenes Bad mit einem Haartrockner. Eine Mikrowelle, ein Kühlschrank, ein Backofen, ein Wasserkocher und eine Kaffeemaschine sind ebenfalls vorhanden.

Ausstattung & Merkmale



Grundausstattung

- Internet/Wlan
- Private Waschmaschine
- Handtücher
- Staubsauger
- Reinigungsutensilien
- TV
- Bettwäsche
- private Toilette
- Bügeleisen & Bügelbrett
- Haartrockner



Erstversorgung

- Toilettenpapier
- Seife
- Shampoo
- Nespressokapseln



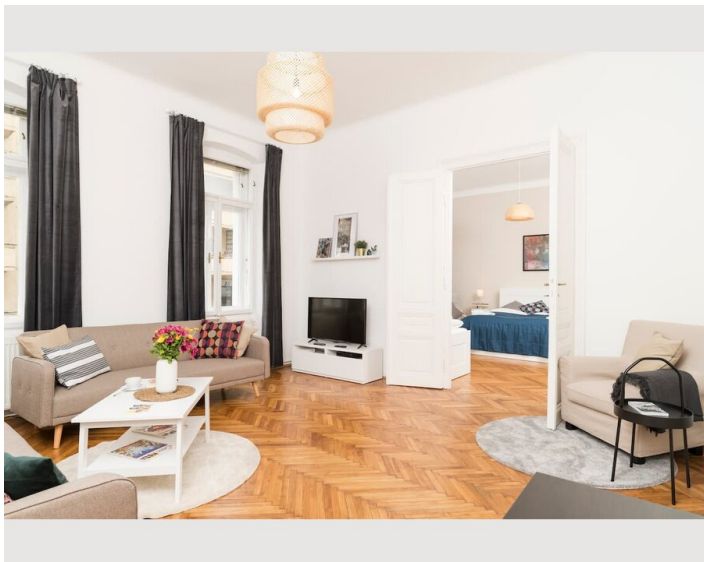
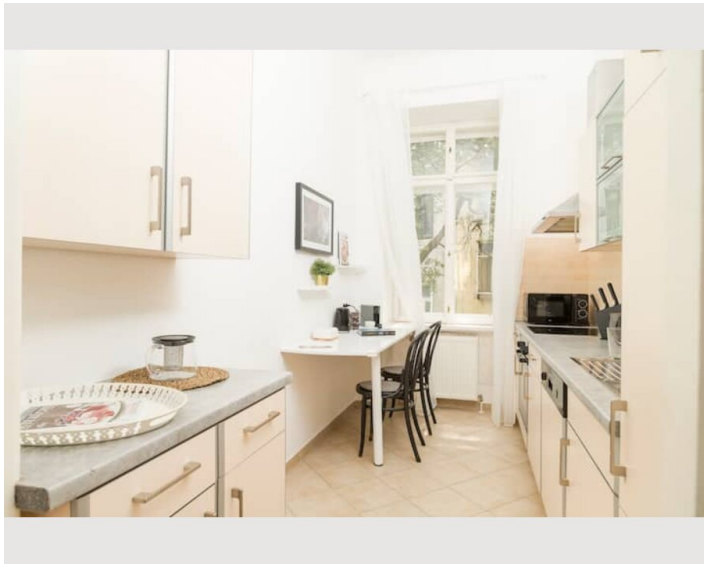
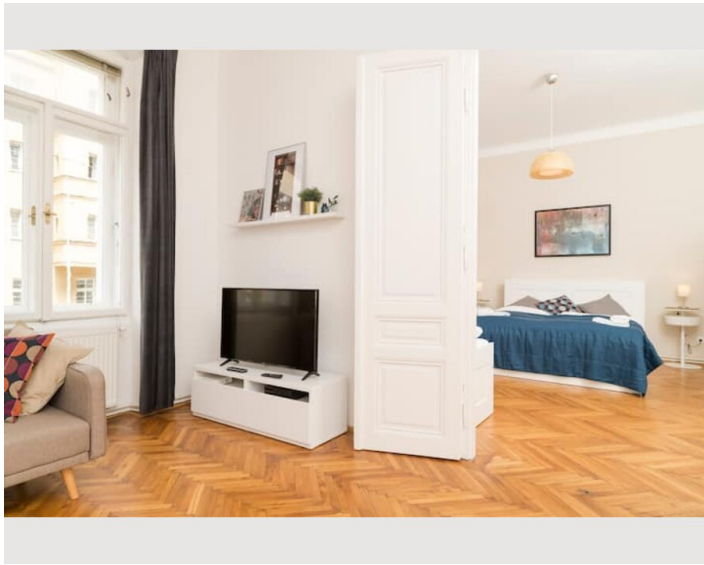
Küche

- Eigene Küche
- Gläser/Geschirr
- Geschirrspüler
- Kochutensilien
- Espressomaschine
- Mikrowelle

Informationen

- Für Kinder geeignet
- Kurzparkzone kostenpflichtig
- Regelmäßige Reinigung kostenpflichtig
- Rauchen verboten
- Haustiere auf Anfrage
- Fahrradraum kostenlos

Bildergalerie



Infrastruktur



Spittelau Bahnhof, U4, U6



Nußdorferstraße (Bus, Straßenbahn, U6)



Spar sowie Minimarkt international

Die Stationen der U-Bahnen U4/U6 sowie Straßenbahn/Bus sind in 3 Minuten zu Fuß erreichbar. 3,4 km vom Wiener Rathaus entfernt. Freuen Sie sich auf Stadtblick und kostenfreies WLAN. Der Wiener Volksgarten liegt 3,6 km vom Apartment entfernt und die Hofburg erreichen Sie nach 3,7 km. Der nächste Flughafen ist 20 km entfernt. Ein Parkhaus ist in 2 Gehminuten entfernt (ansonsten Kurzparkzone)

Lage

