



HAUS, 4020 LINZ

## Tiki Stadtoase

Objektnummer: LESE7

[Online ansehen und mieten](#)

<b>Zeitraum</b>	01.05. - 31.05.2026
<b>Personenanzahl</b>	2
<b>Gesamtbetrag</b> inkl. Ust.	€ 2.860,96
Kaution	€ 2.100,00

Diese charmante Doppelhaushälfte verbindet Stadtnähe mit ländlichem Flair. Die ruhige Siedlungslage mit wunderschönem Garten und Pool bietet Erholung nach arbeitsintensiven Tagen.



### Wohnfläche

150m<sup>2</sup>



### Maximalbelegung

6 Personen



### Gesamte Unterkunft <sup>?</sup>

1 Gemeinschaftsbadezimmer 2 getrennte Schlafzimmer 1 Wohn-Schlafzimmer



### 1. Stockwerk



### Check-in

13:00 - 20:00 Uhr



### Check-out

00:00 - 10:00 Uhr

## Schlafmöglichkeiten

### Schlafzimmer 1



1x Doppelbett (1,80 m x 2 m)

### Schlafzimmer 2



2x Einzelbett

### Wohnen & Schlafen



1x Sofabett (2 Personen)

## Beschreibung zur Unterkunft

Highlights:

- ✓ 150 m<sup>2</sup> mit originalen Stuckdecken
- ✓ Wohnen mit Charme: Großzügiges Wohnzimmer & eigenem Kaminzimmer – ideal für gemütliche Abende!
- ✓ Eigener Arbeitsbereich im 1. Stock
- ✓ Sonnige Terrasse mit Gartenblick: Privater Pool, umgeben von sonnigen Blumenbeeten
- ✓ Moderne Badezimmersausstattung mit Badewanne und Dusche
- ✓ Premium-Ausstattung: überdachter Carport, Keller & hochwertige Kirschholz Möbel
- ✓ Traumlage – Naturerholung vor der Haustür: das Haus befindet sich nur 5 Minuten zu Fuß vom Wasserwald entfernt.

Ausstattung:

- ▣ Marken-Einbauküche mit Geschirrspüler
- ▣ Arbeitsplatz
- ▣ WLAN
- ▣ Badezimmer mit Dusche und Badewanne und zwei separate WC
- ▣ 2 helle Schlafzimmer im Obergeschoss (Platz für max. 6 Personen)
- ▣ Ankleidezimmer/Büro im Obergeschoss
- ▣ Keller mit Stauraum und Waschmaschine

Lagevorteile:

- ▣ 3 Gehminuten zur Straßenbahnstation Wimmerstraße und in 15 Minuten ist man mit der Straßenbahn in der Stadt
- ▣ In 10 Autominuten ist man im Industriegebiet (z.B. Voestalpine, Bosch etc.)
- ▣ Supermarkt in 5 Gehminuten entfernt
- ▣ Neben dem Wasserwald für jogging und Spaziergänge

Haustiere sind nicht erlaubt.

## Ausstattung & Merkmale

### Grundausstattung

- Terrasse
- Internet/Wlan
- Private Waschmaschine
- Handtücher
- Privater Parkplatz
- Reinigungsutensilien
- Garten
- TV
- Bettwäsche
- private Toilette
- Staubsauger

### Pool

- Outdoor Pool

### Erstversorgung

- Toilettenpapier
- auf Anfrage Kühlschrankfüllung
- Seife

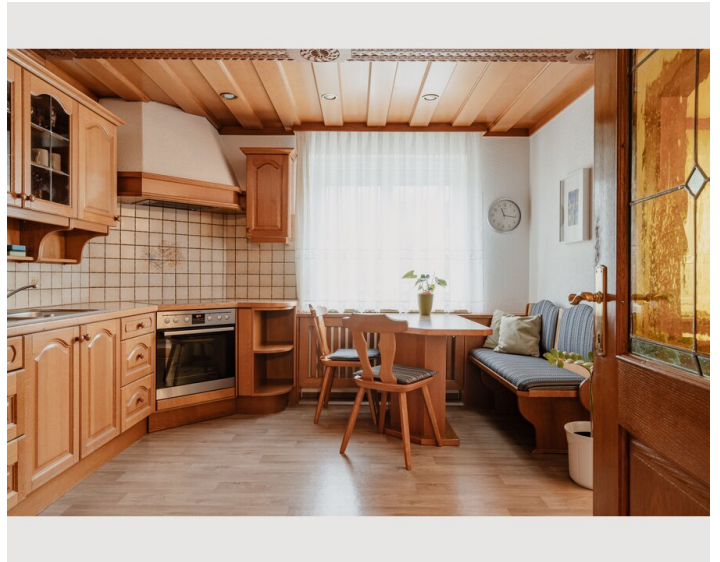
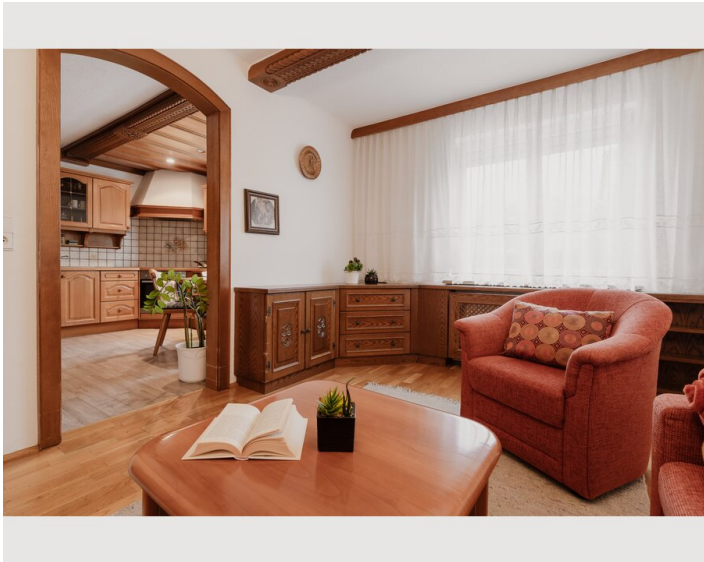
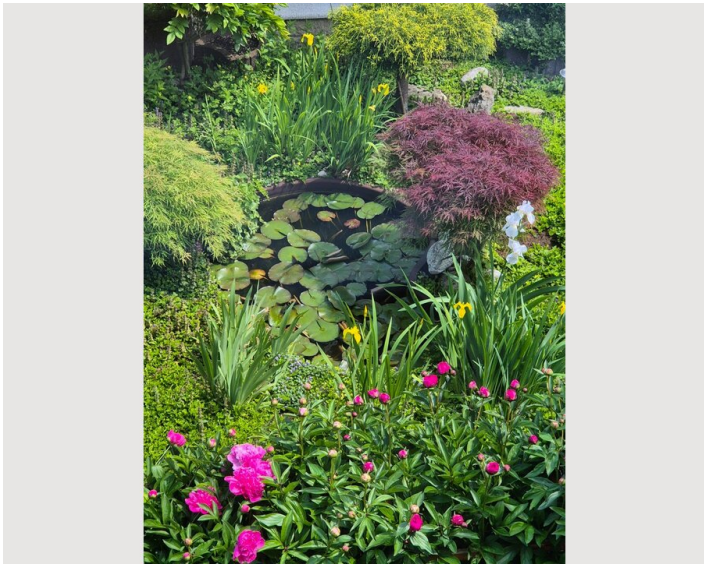
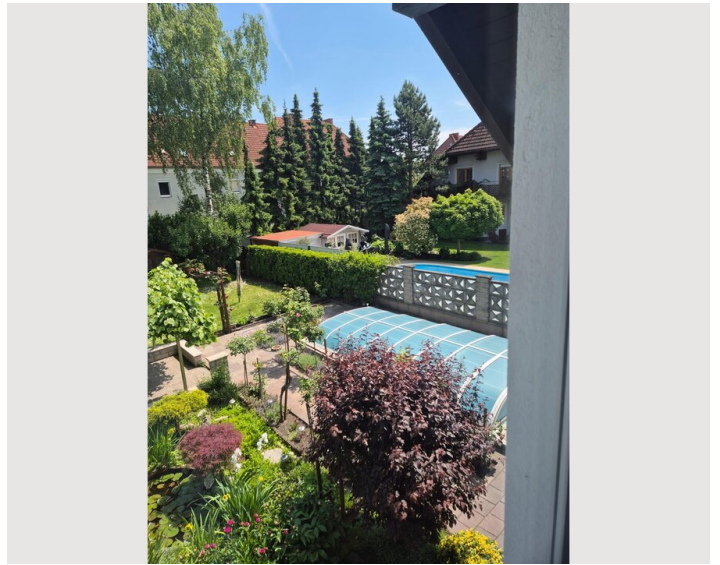
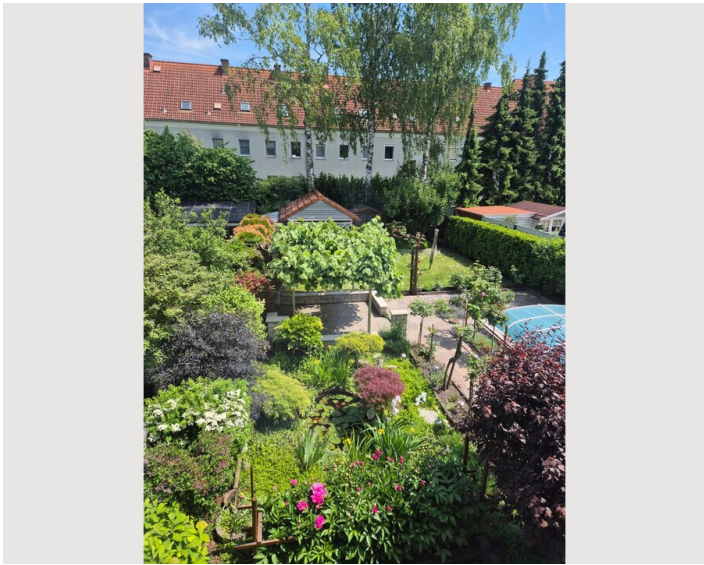
### Küche

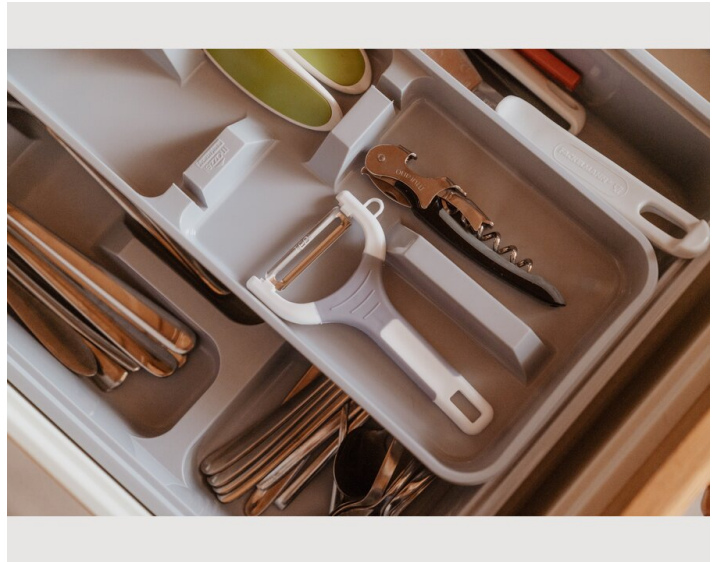
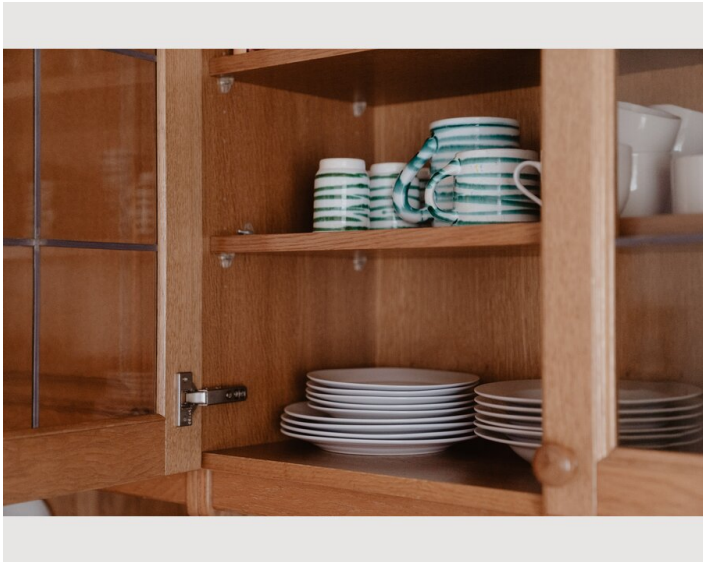
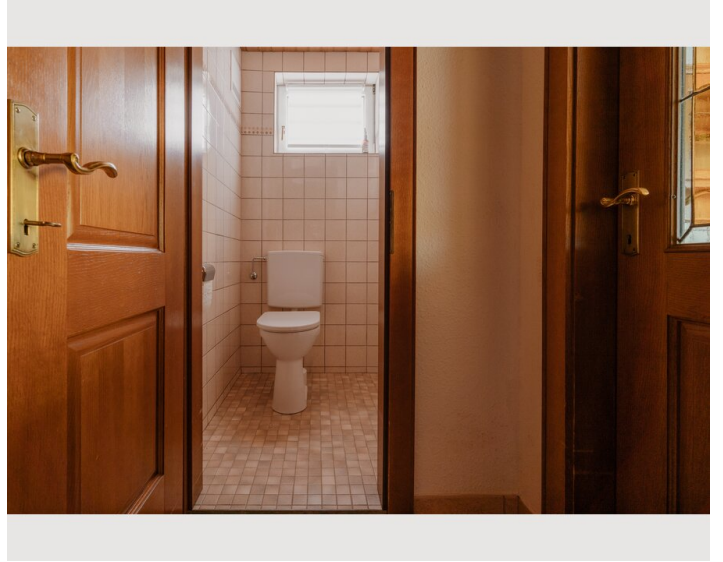
- Eigene Küche
- Gläser/Geschirr
- Geschirrspüler
- Kochutensilien
- Filterkaffee
- Mikrowelle

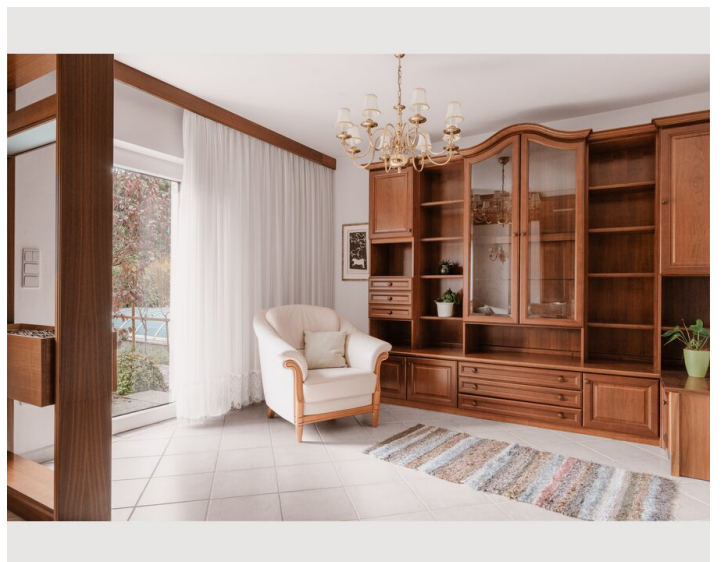
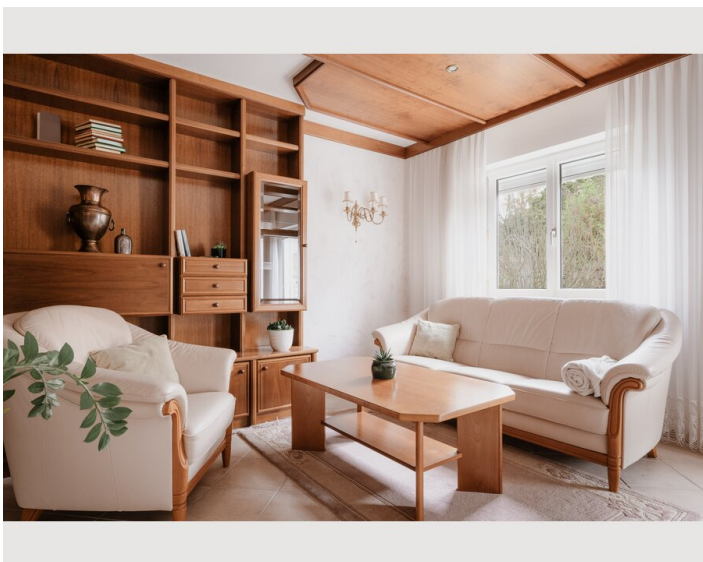
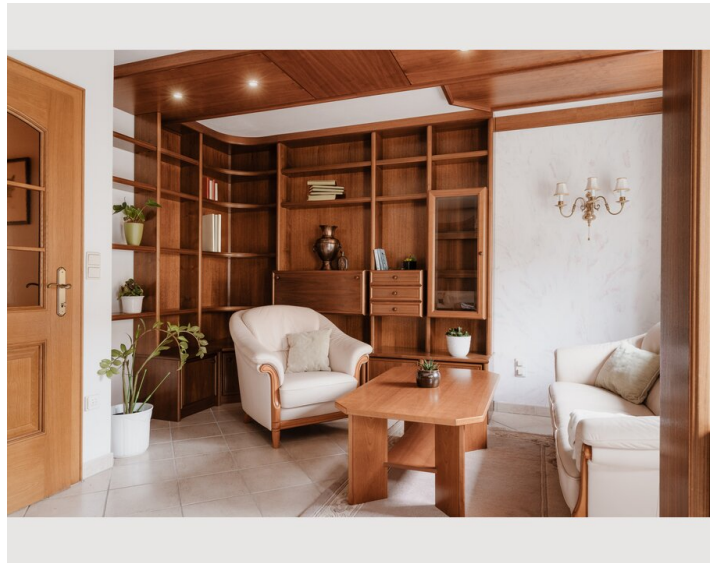
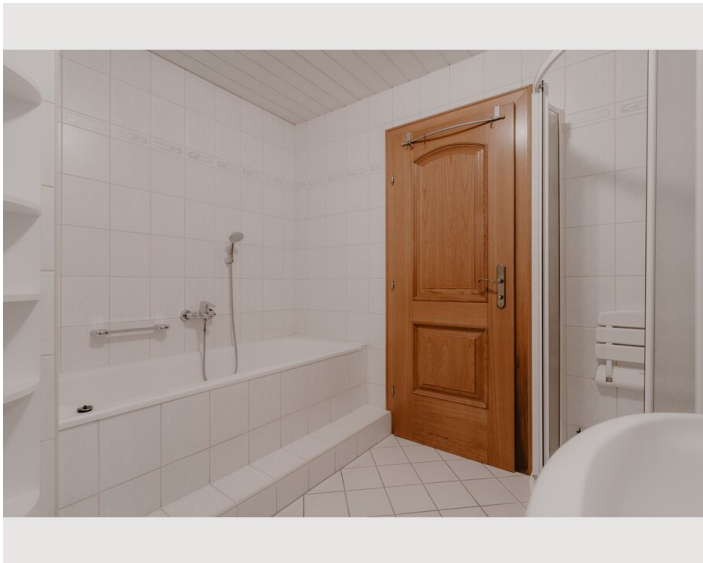
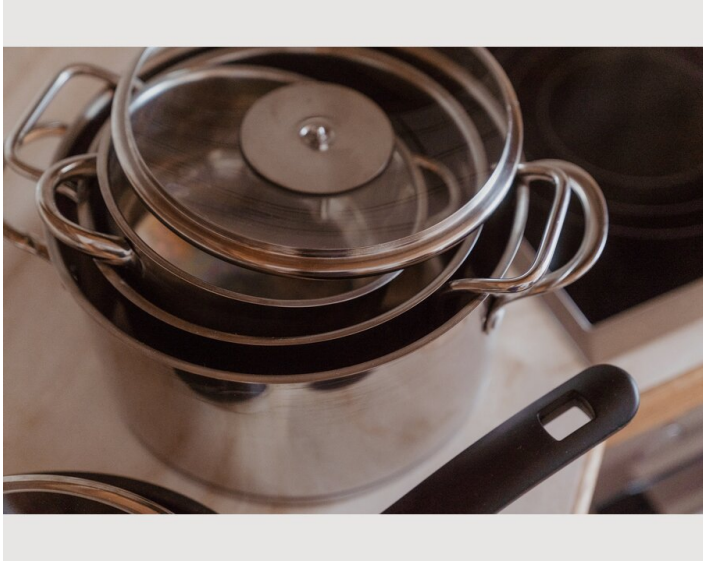
## Informationen

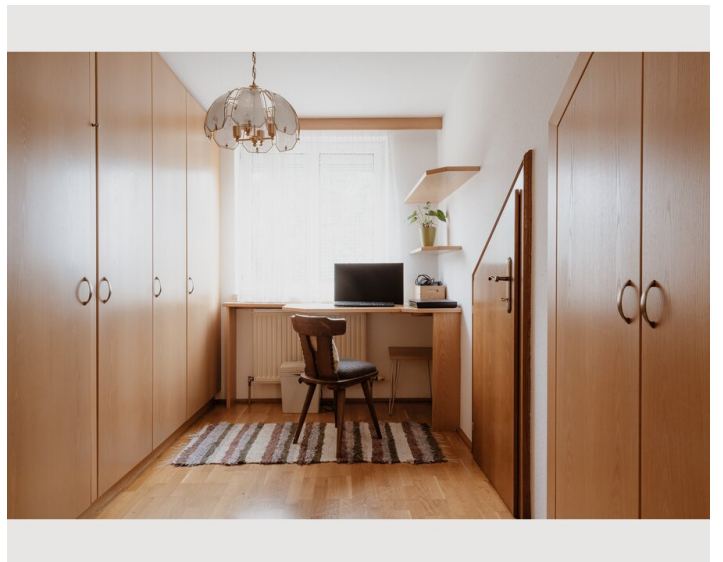
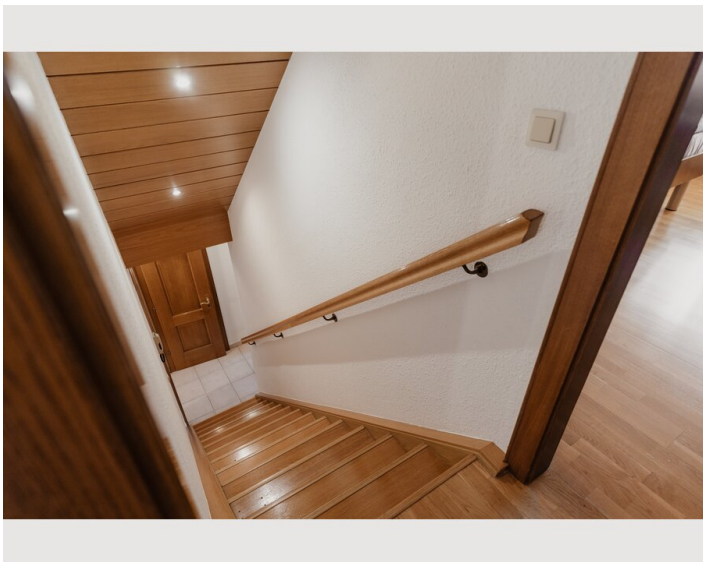
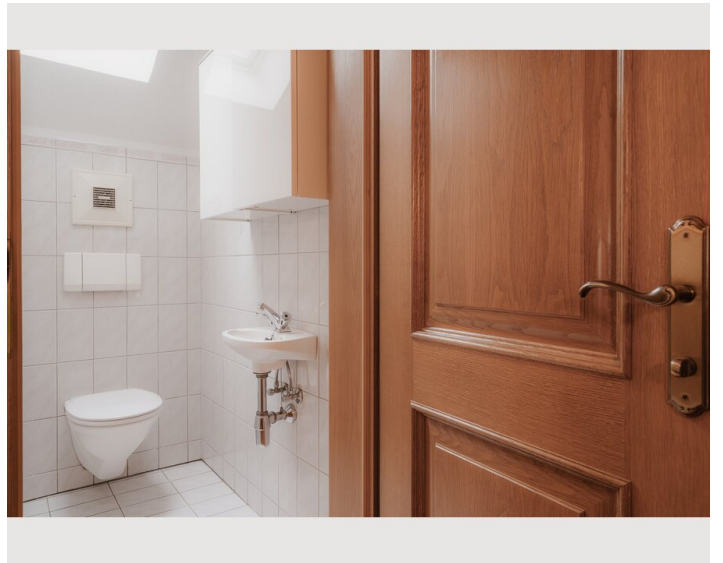
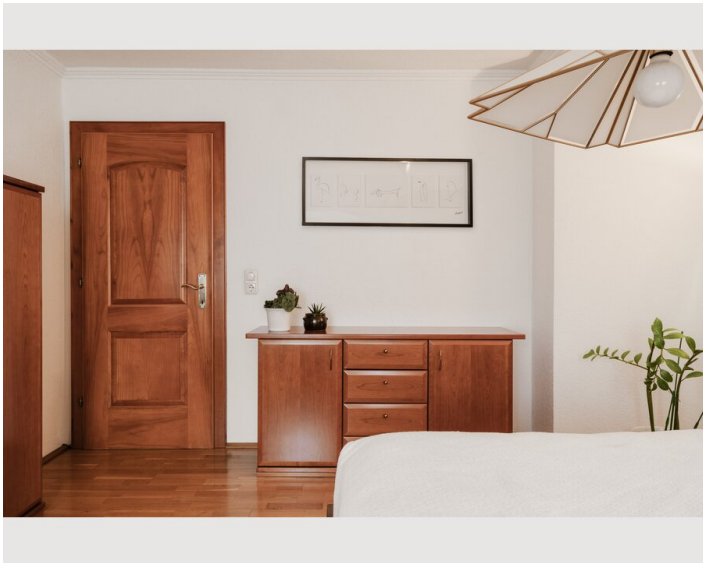
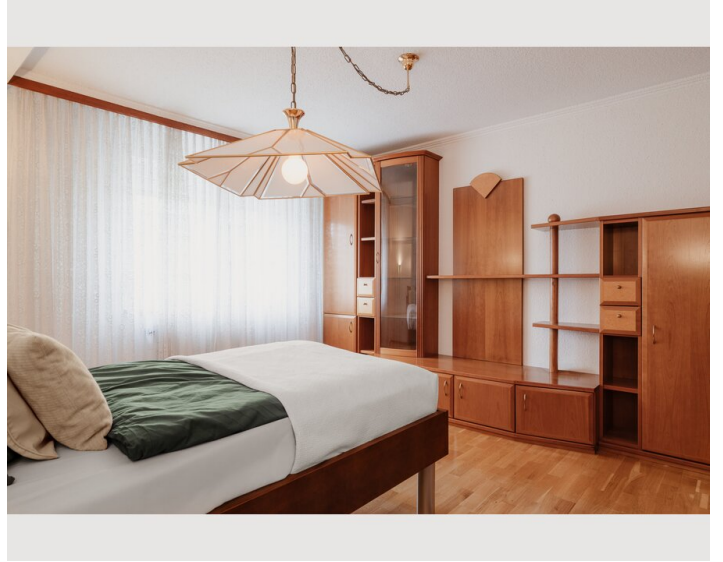
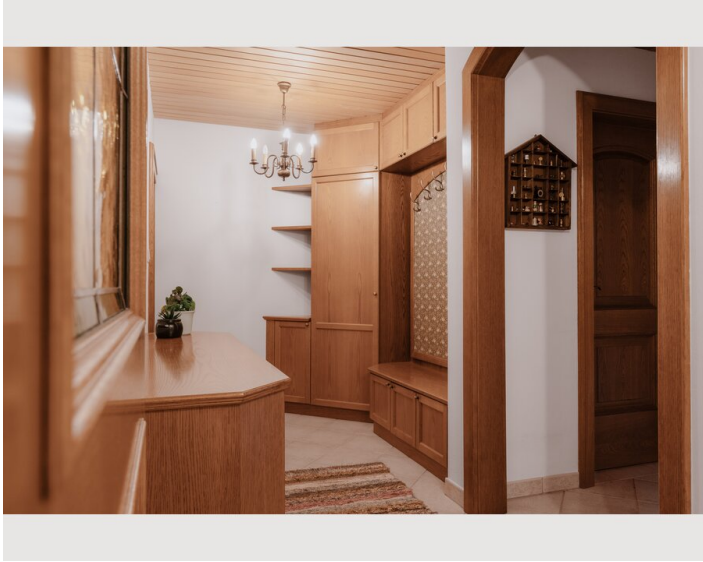
- Für Kinder geeignet
- Schreibtisch/Arbeitsplatz
- Haustiere verboten
- Fahrradraum kostenlos
- Rauchen verboten
- Privater Eingang
- Regelmäßige Reinigung kostenpflichtig

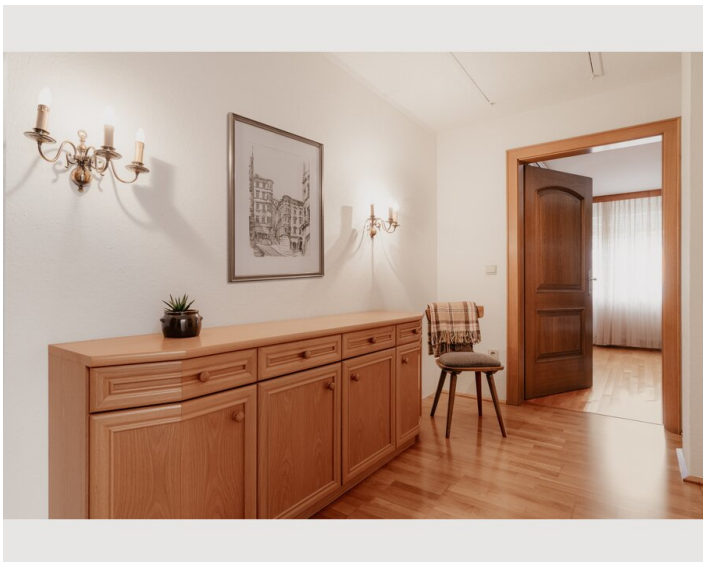
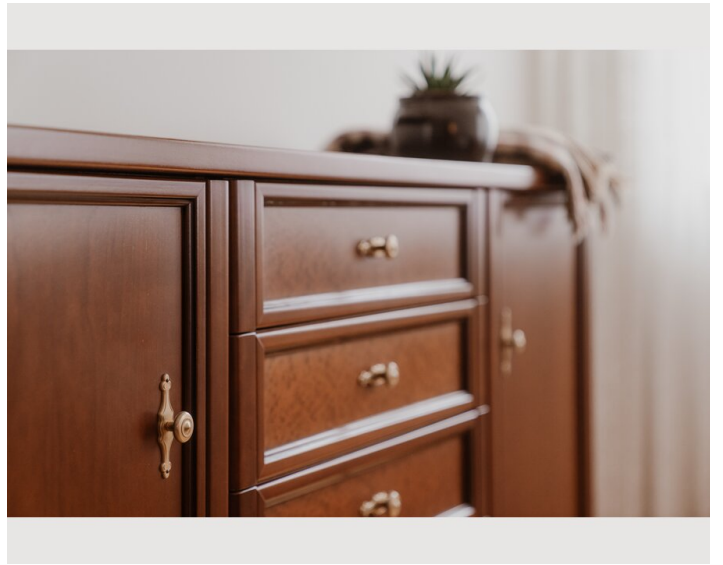
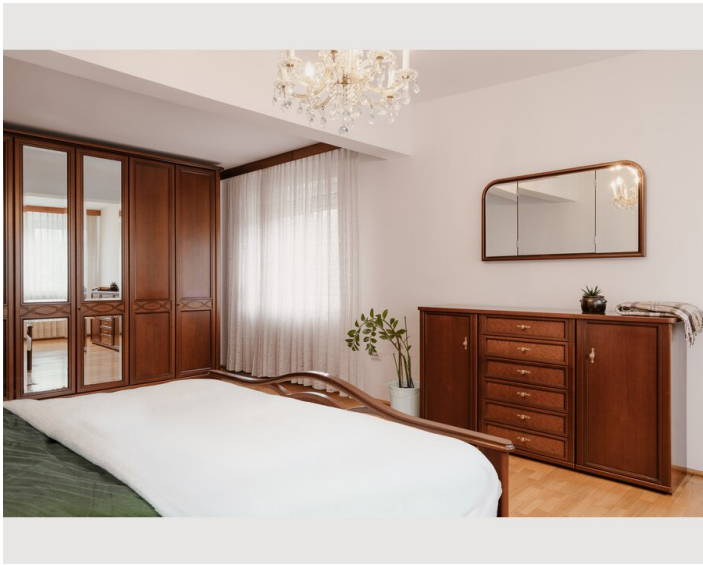
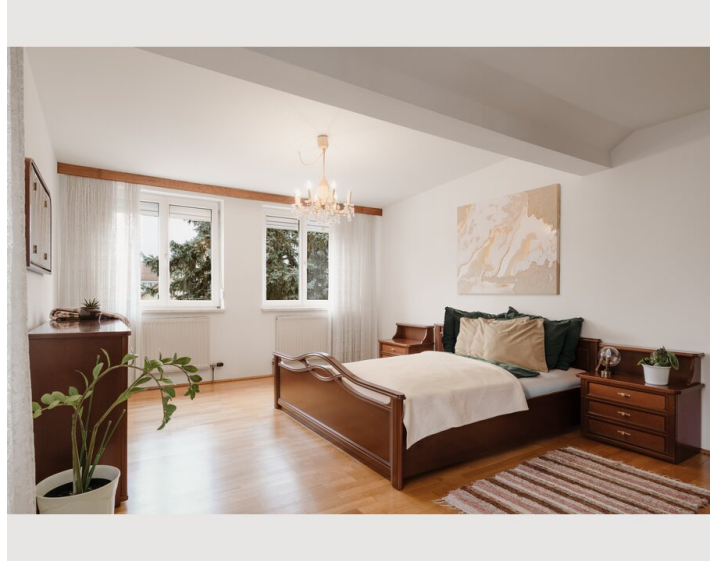
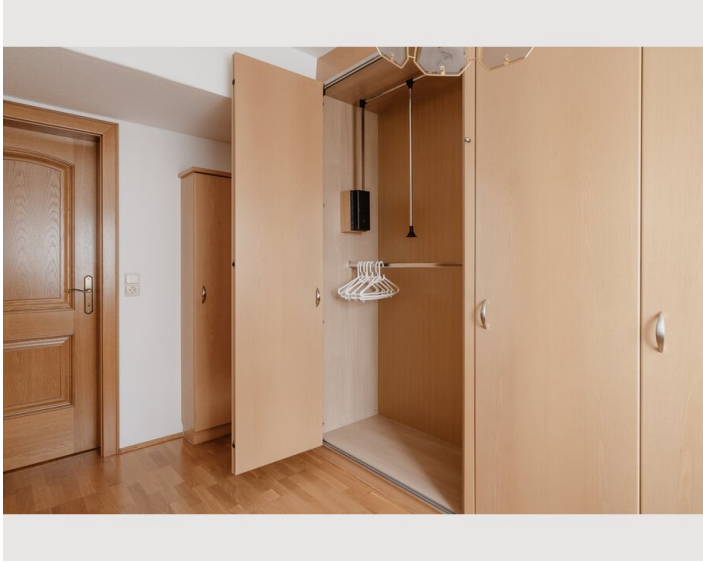
## Bildergalerie












## Infrastruktur

 Straßenbahn 3 Minuten zu Fuß

 Billa 500 Meter (5 min zu Fuß)

- ▮ 3 Gehminuten zur Straßenbahnstation Wimmerstraße und in 15 Minuten ist man im Stadtzentrum
- ▮ In 10 Autominuten ist man im Industriegebiet (z.B. Voestalpine, Bosch etc.).
- ▮ Supermarkt in 5 Gehminuten entfernt
- ▮ Neben dem Wasserwald für jogging und Spaziergänge

## Lage

