

2 ZIMMER WOHNUNG, 1060 WIEN

Apartment zum Kurzzeitwohnen direkt neben dem Raimund Theater

Objektnummer: ANDP4

[Online ansehen und mieten](#)

2-Zimmerwohnung mit Stil und Charme im 6. Bezirk direkt neben dem Raimund Theater

Zeitraum	31.01. - 03.03.2026
Personenanzahl	2
Gesamtbetrag inkl. Ust.	€ 1.602,97
Kaution	€ 1.200,00



Wohnfläche

42m²



Maximalbelegung

2 Personen



Gesamte Unterkunft [?]

1 Privates Badezimmer 1 getrenntes Schlafzimmer



Erdgeschoss



Check-in

14:00 - 20:00 Uhr



Check-out

09:00 - 11:30 Uhr

Schlafmöglichkeiten

Schlafzimmer



1x Doppelbett (1,40 m x 2 m)

Beschreibung zur Unterkunft

Das ebenerdige Apartment liegt mitten im 6. Bezirk, und grenzt direkt ans Raimund Theater.
Die Hoflage mit Austritt in einen kleinen Vorgarten mit Sitzgelegenheit unter einem schattigen Baum, erweitert den benutzbaren Raum.

Apartment / Zimmerflucht / Ausstattung: Weitzer Parkett (Eiche gebürstet, grau), Heizung (Gas-Brennwertsystem + Brennwerttherme von Vaillant); Wandschrankverbau für Kleidung, Haushaltsgeräte, etc., Waschmaschine INDESIT

WC, Bad / Ausstattung: Geberit Unterputz-Spülkasten mit WC, E-Badheizkörper für Handtücher, Glasziegelduschwand;

WC, Bad / Hans Grohe Duscharmature, Waschtisch mit Lade, Ablage mit beleuchtetem Spiegel, Handtuchhalter;

Wohnzimmer / Ausstattung: Ess-Schreibtisch (160x80 cm) mit Natursteinplatte Guatemala-Verde, Beistelltisch mit Stehlampe und Ohrensessel, diverse Stühle, Servierwagen, TV, WLAN;

Wohnzimmer mit Küchenzeile / Ausstattung: Nirosta Küchenplatte mit Abwaschbecken, BOSCH-2er Induktionsplatte, BOSCH Geschirrspüler, AEG Kühlschrank, Nespresso Kaffeemaschine, Wasserkocher, Toaster, Kochutensilien, Geschirr, Gläser, Besteck, etc.

Wohnzimmer mit TV und WLAN / Ausstattung: Fernsehgerät / LG ELECTRONICS 43 Zoll 4K Smart TV

Schlafzimmer / Ausstattung: Boxspringbett 140x200 cm, Stehlampe, Schminktisch mit Stuhl und Wandspiegel, diverse Ablagen, Text-Environment;

Wohnfläche: 42 qm

01_Vorraum / Garderobe / Wandschränke / 5 qm

02_WC / Bad / 5 qm

03_Wohnzimmer / Küchenzeile / 21,5 qm

04_Schlafzimmer / 9,5 qm

05_Austritt Kleingarten / Pflastersegment

Begrünung-Kleinterrasse

Ausstattung & Merkmale



Grundausstattung

- Terrasse
- Internet/Wlan
- Private Waschmaschine
- Handtücher
- Staubsauger
- Reinigungsutensilien
- Garten
- TV
- Bettwäsche
- private Toilette
- Bügeleisen & Bügelbrett



Erstversorgung

- Toilettenpapier
- Seife
- Shampoo
- Nespressokapseln



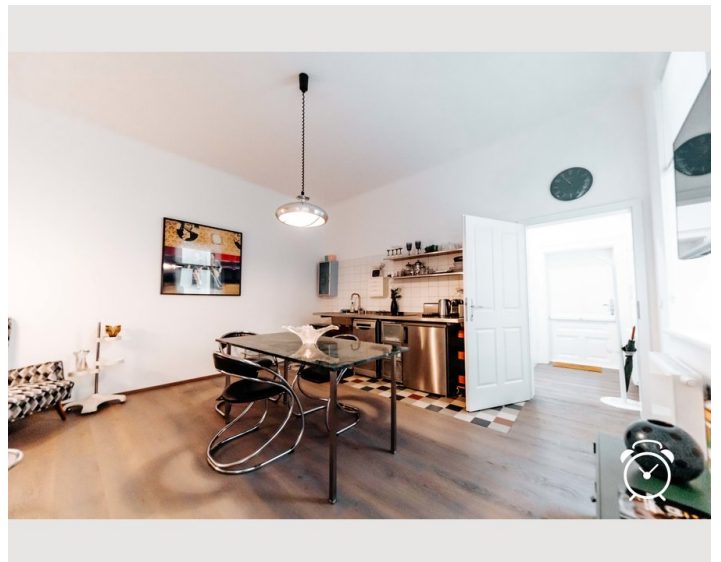
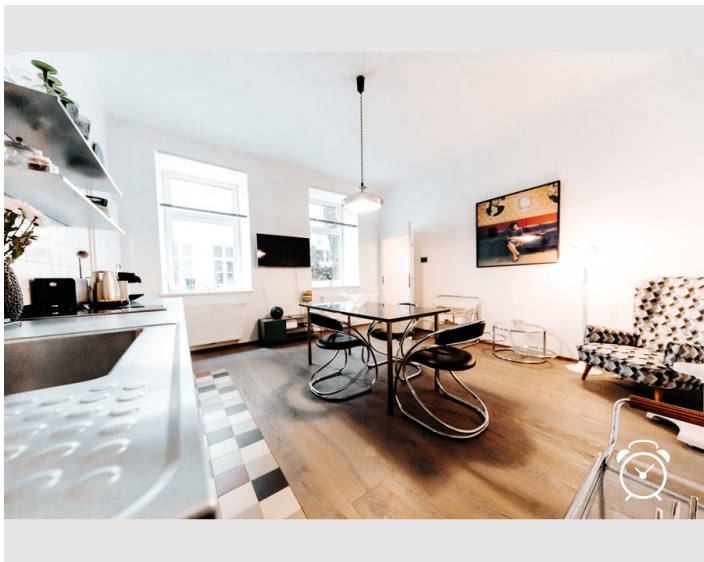
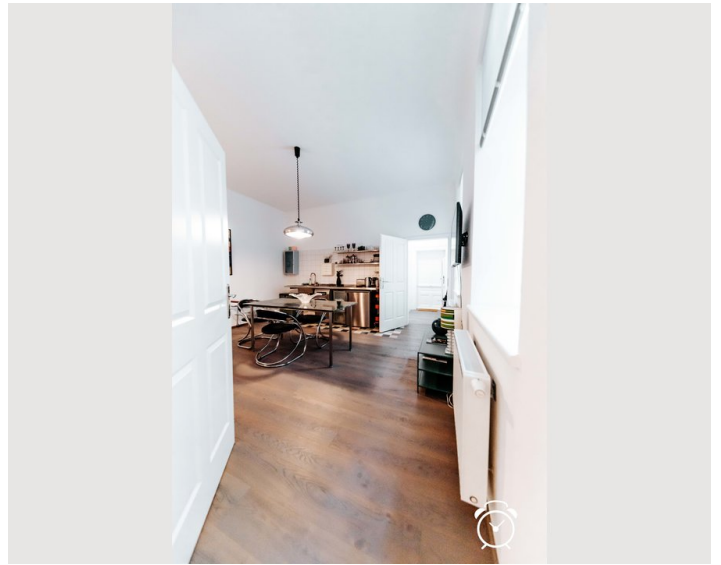
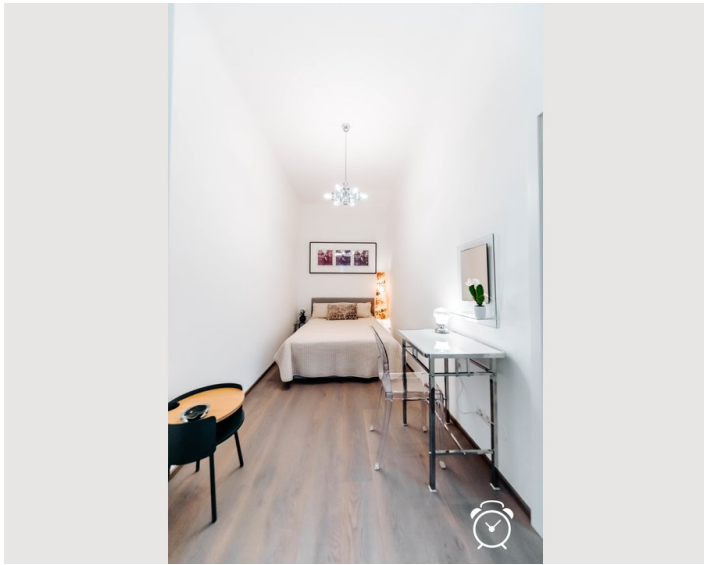
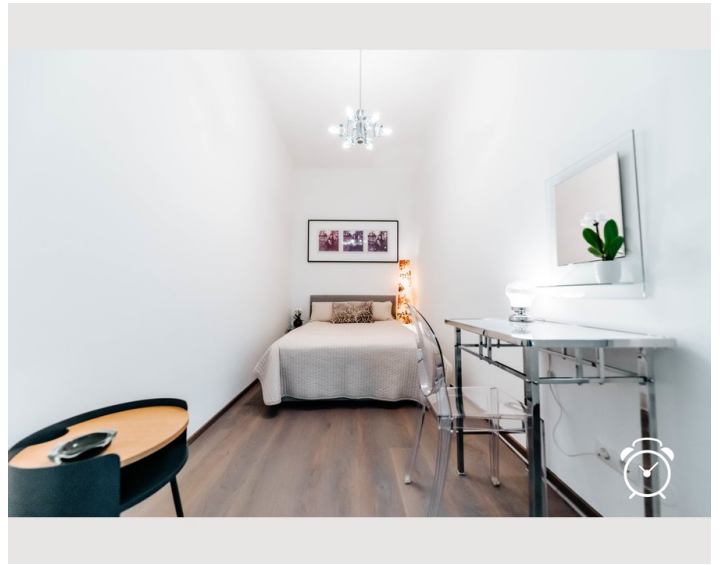
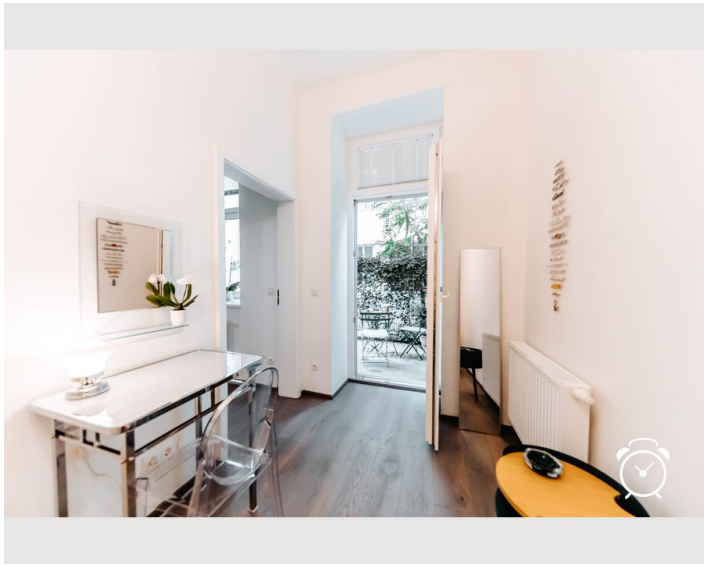
Küche

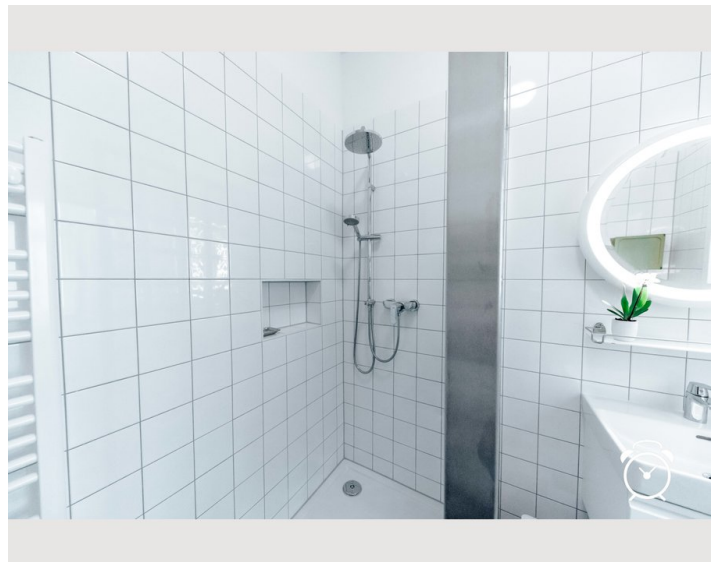
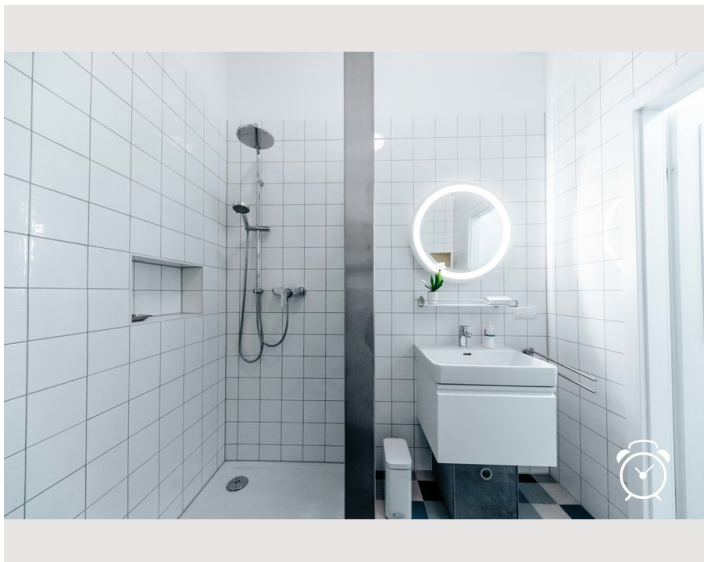
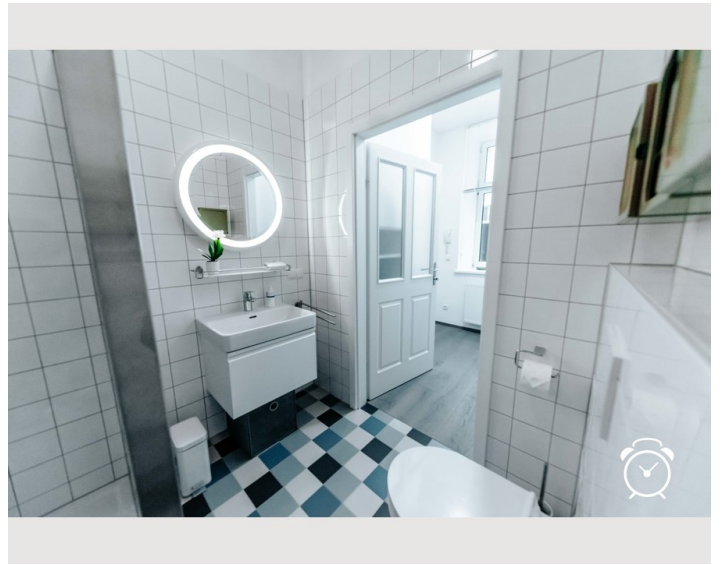
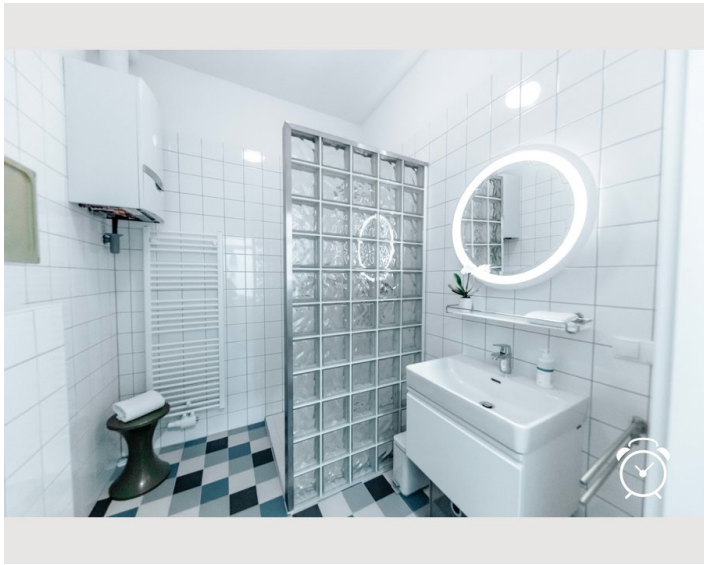
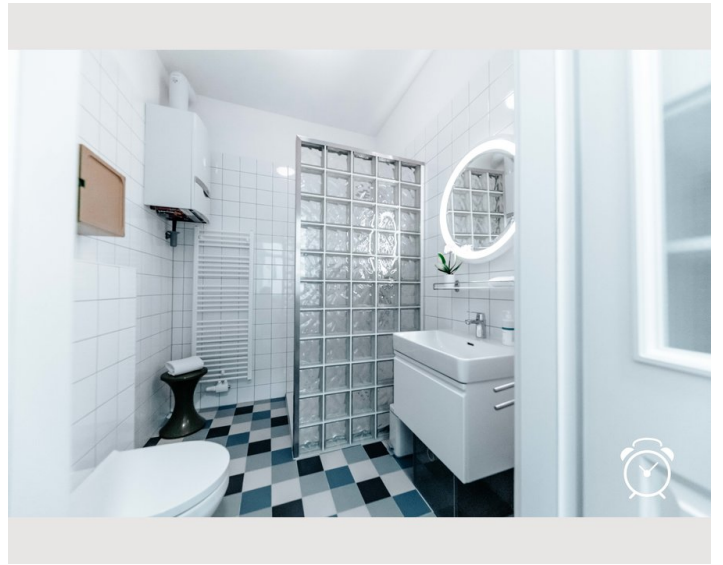
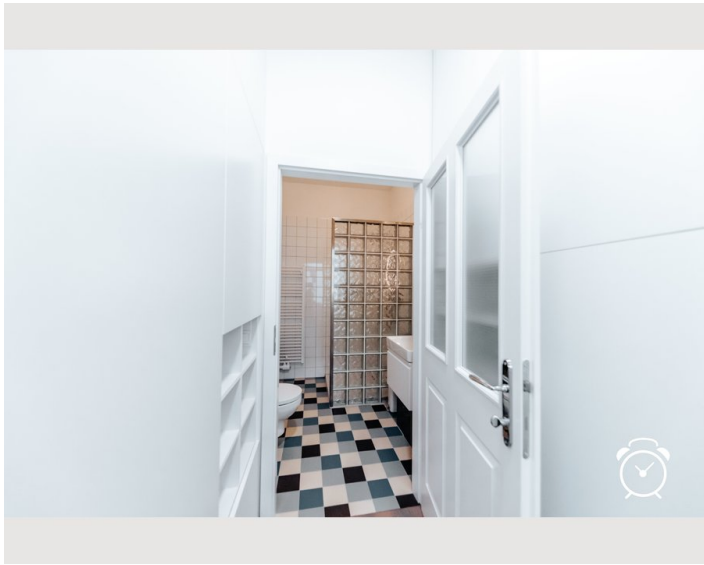
- Eigene Küche
- Gläser/Geschirr
- Geschirrspüler
- Kochutensilien
- Espressomaschine

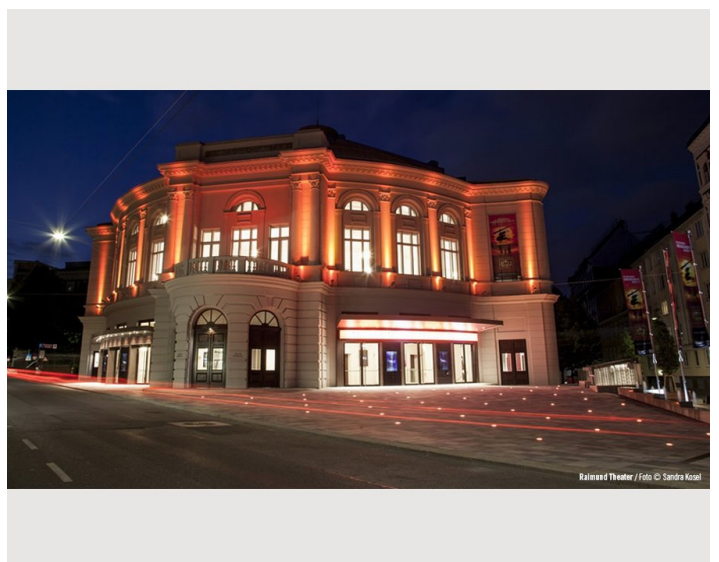
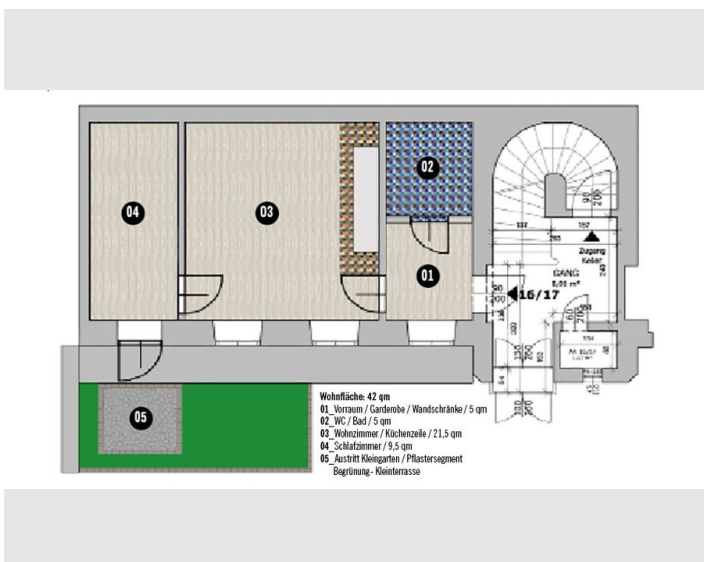
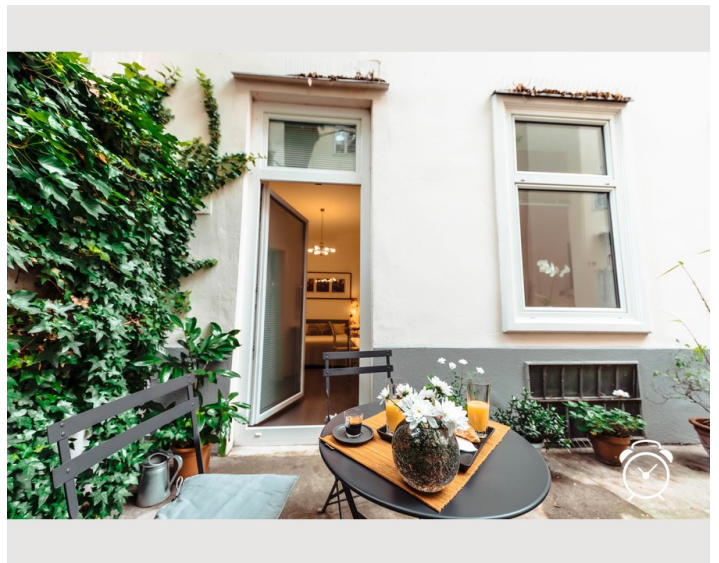
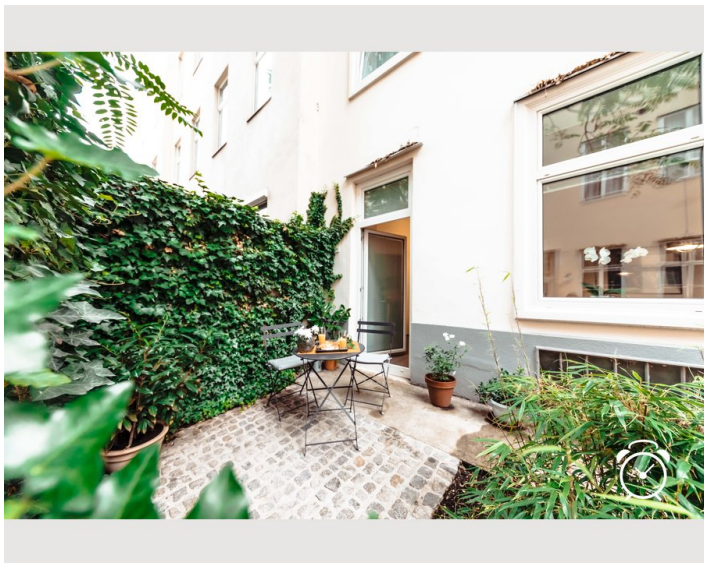
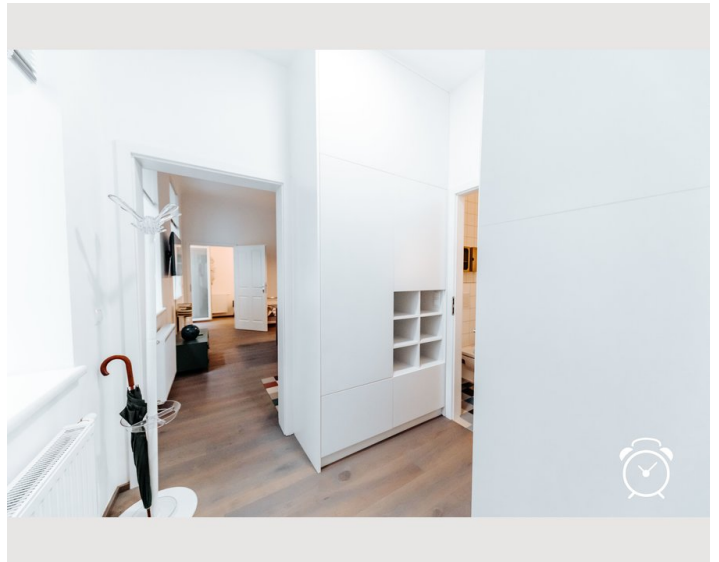
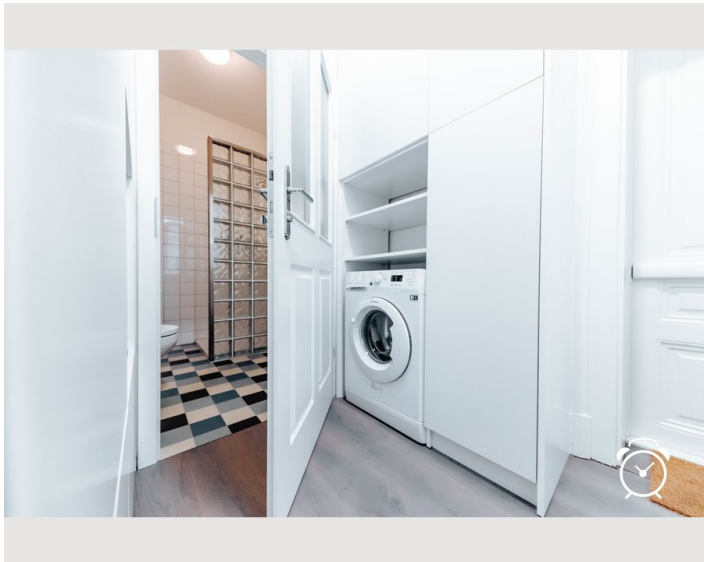
Informationen

- Kurzparkzone kostenpflichtig
- Haustiere auf Anfrage
- Fahrradraum kostenlos
- Privater Eingang
- Regelmäßige Reinigung kostenpflichtig

Bildergalerie

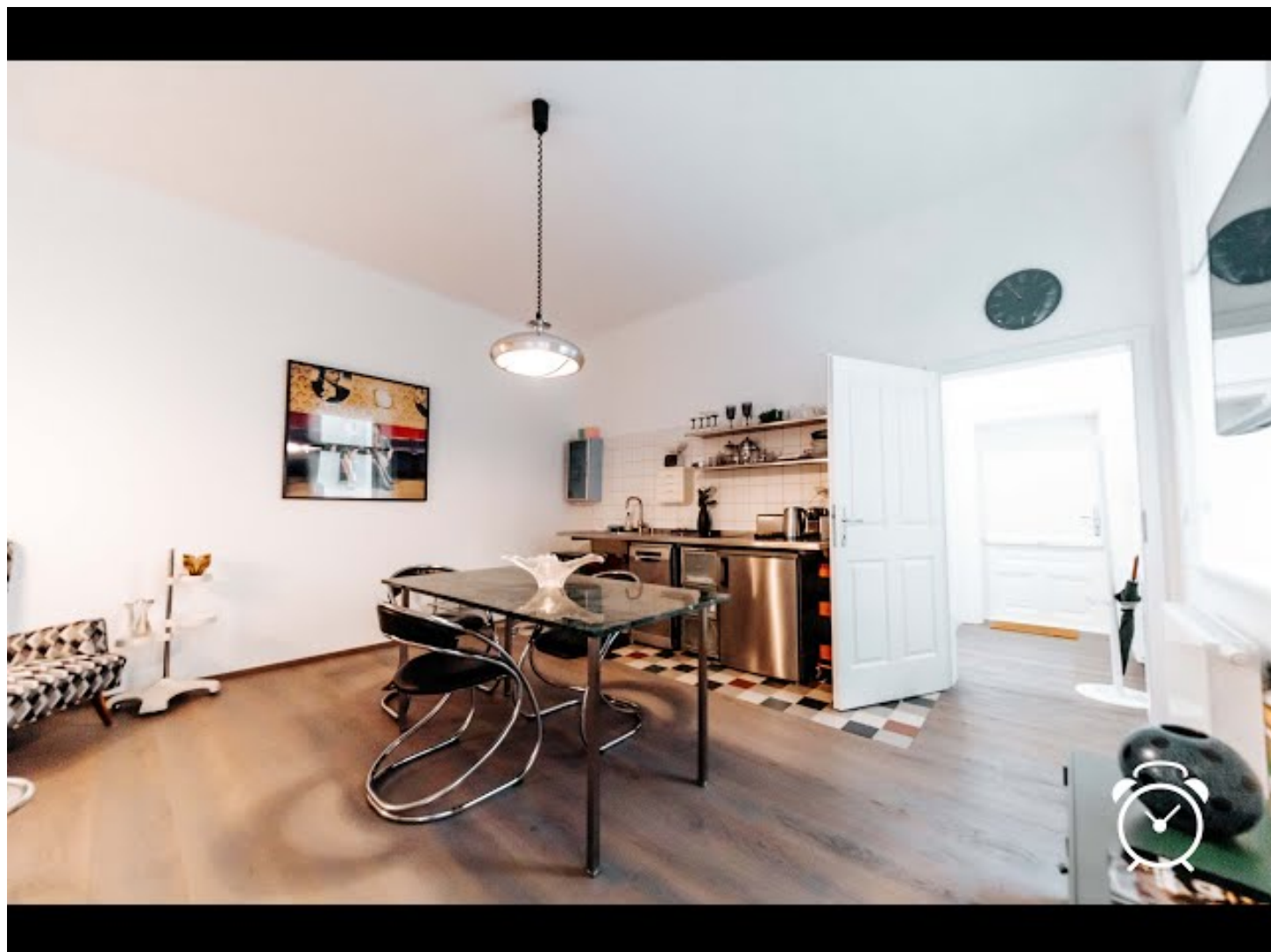






Video

Zum Video



Infrastruktur

🕒 ca. 15 Minuten mit der U3

🚶 10 Minuten zu Fuß zum Westbahnhof

🏠 ca. 8 Minuten zu Fuß

🚶 45 Minuten mit öffentlichen Verkehrsmitteln

🚶 U3 Westbahnhof/Mariahilferstraße 9 Minuten zu Fuß

Die U-Bahn Stationen U3 (Mariahilferstraße/Westbahnhof) und U6 (Gumpendorferstraße) sind bequem zu Fuß zu erreichen. Apotheke, Post, Polizei, Supermärkte in unmittelbare Nähe. Restaurants und Cafes im Umfeld des Raimund Theaters. Hinzu kommt die Mariahilferstrasse in unmittelbarer Nähe die keine Wünsche betreffend Infrastruktur offen lässt.

Lage

