



4 ZIMMER WOHNUNG UND MEHR, 6212 MAURACH AM ACHENSEE

## Urban Alpine Penthouse mit Seeblick

Objektnummer: RNNE1

[Online ansehen und mieten](#)

<b>Zeitraum</b>	09.12.2025 - 09.01.2026
<b>Personenanzahl</b>	2
<b>Gesamtbetrag</b> inkl. Ust.	€ 5.767,76
Kaution	€ 4.200,00

Vom preisgekrönten Tiroler Architektenduo, modernes minimalistisches Design. Das Penthouse bietet 135qm auf einer Ebene, 2 Schlafzimmer, 2 Badezimmer, eine XL Open-Space Küche welche den großzügigen Ess- und Arbeitsbereich vom Wohnbereich trennt.



### Wohnfläche

135m<sup>2</sup>



### Maximalbelegung

5 Personen



### Gesamte Unterkunft <sup>?</sup>

2 Private Badezimmer 2 getrennte Schlafzimmer 1 Wohn-Schlafzimmer



### 1. Stockwerk



### Check-in

16:00 - 00:00 Uhr



### Check-out

07:00 - 10:00 Uhr

## Schlafmöglichkeiten

### Schlafzimmer 1



1x Doppelbett (1,80 m x 2 m)



1x Kinder/Babybett

### Schlafzimmer 2



1x Doppelbett (1,80 m x 2 m)

### Wohnen und Schlafen



1x Zustellbett

## Beschreibung zur Unterkunft

Das Penthouse bietet auf 135 qm auf einer Ebene einen großzügigen Wohnraum mit fast 5m Deckenhöhe. Getrennt wird der Wohnraum von der großzügigen XL Open Space Küche, die im weiteren Verlauf in den Ess- und Arbeitsbereich übergeht. Der 4m lange Tisch bietet das Perfekte Ambiente für Essen, Gespräche, oder Arbeit.

Für Gemütlichkeit an kalten Tagen sorgen ein Kamin, für Entspannung sorgen eine private Klafs Sauna, und der beheizte Whirlpool auf der Dachterrasse mit 360 grad Blick auf die umgebenden Berge und den Achensee.

Zusätzlich gibt es einen großen Weber Gas Grill auf dem Balkon, ein Smart TV, und starkes WLAN. Eine Ladestation steht auch optional zur Verfügung auf dem Parkplatz. Für das Penthouse stehen zwei Parkplätze zur Verfügung.

Sowohl das Haus als auch die Lage laden ein zum Entspannen, Erholen, Aktiv sein, Zeit mit der Familie und Freunden verbringen. Neben dem geräumigen Essbereich mit Panoramafenster und wunderbarer Aussicht auf die umliegende Bergwelt und den Achensee, gibt es einen weiteren Wohnbereich mit großem Smart-TV vor dem Kamin, mit Blick auf den imposanten Bärenkopf Hausberg. Am extralangen Esstisch kommt man ins Gespräch und verbringt wunderbare Zeit - manchen nützen diesen Bereich auch zum Arbeiten, um den Kopf frei zu bekommen.

Dann locken die vielen Aktivitäten. Im Sommer Wandern, Berggehen, Radfahren, oder in wenigen Minuten zu Fuß zum Schwimmen im Achensee. Darüber hinaus kann man Tretbootfahren, SUP, Segeln, Wingfoilen, Kiten und Windsurfen, Mountainbiken, (Tandem-)Paragliden oder Klettern. Es gibt mehrere Schulen und Ausleihmöglichkeiten in direkter Nähe. Der 18-Loch Golfkurs in Pertisau ist 5 Minuten mit dem Auto entfernt.

Der Winter steht dem Sommer nicht hinten an: Winterwandern, Langlaufen (direkt vor der Haustür) oder Skitouren, von der Piste der umliegenden Skigebiete mit Blick auf den Achensee wedeln (Rofan, Karwendelbahn Pertisau mit gutem Skikurs für die Kids, Christlun) oder per kurzer Fahrt zu den Skigebieten und Freeriden nach Alpbach oder ins Zillertal), Rodeln, Eistockschiessen, Eislaufen, oder einfach nur Entspannen...

Und wenn man den ganzen Tag aktiv war, dann freut man sich auf einen gemütlichen Abend zuhause am Kamin, oder auf ein BBQ am Balkon mit Weber Grill.

Für gemütliche Kochabende lädt die modern und voll ausgestattete vom Tischler eingebaute Küche und der fast 4 Meter lange Holztisch ein.

Ein Highlight ist auch die Dachterrasse mit beheiztem Whirlpool, Liegestühlen und Sun Loungers, der Blick lädt zum Entspannen nach einem aktiven Tag in den Bergen oder am See ein.

Oder Sie entspannen in der extra großen Badewanne, in der privaten Sauna, oder am Kamin.

Das minimalistische Design und die Raumhöhe über dem langen Holztisch und das starke WIFI sind praktisch, um professionell zu arbeiten, für Zoom Video Calls, oder Photo Shootings.

## Ausstattung & Merkmale



### Grundausstattung

- Balkon
  - Internet/Wlan
  - Private Waschmaschine
  - Bettwäsche
  - private Toilette
  - Staubsauger
  - Reinigungsutensilien
  - Dachterrasse
  - TV
  - Privater Trockner
  - Handtücher
  - Privater Parkplatz
  - Bügeleisen & Bügelbrett
  - Haartrockner
- 



### Feuerstelle

- Gasgrill
  - Schwedenofen
- 



### Pool

- Whirlpool
- 



### Wellness

- Sauna
- 



### Erstversorgung

- Toilettenpapier
  - Shampoo
  - Seife
- 



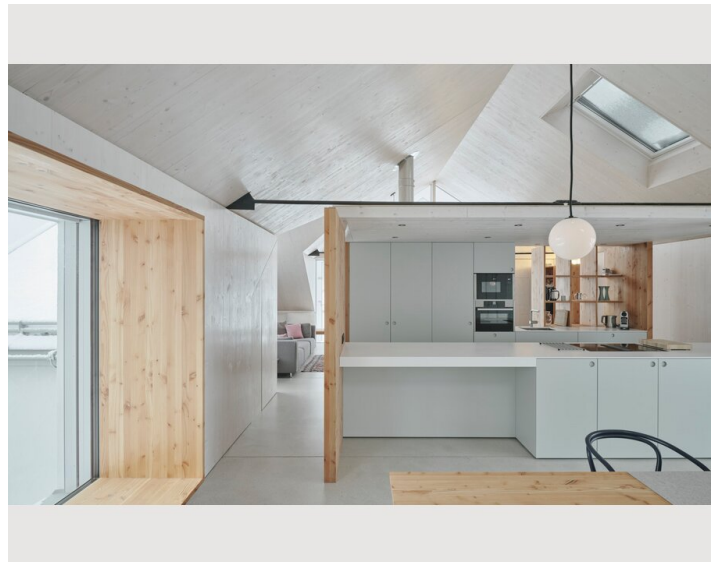
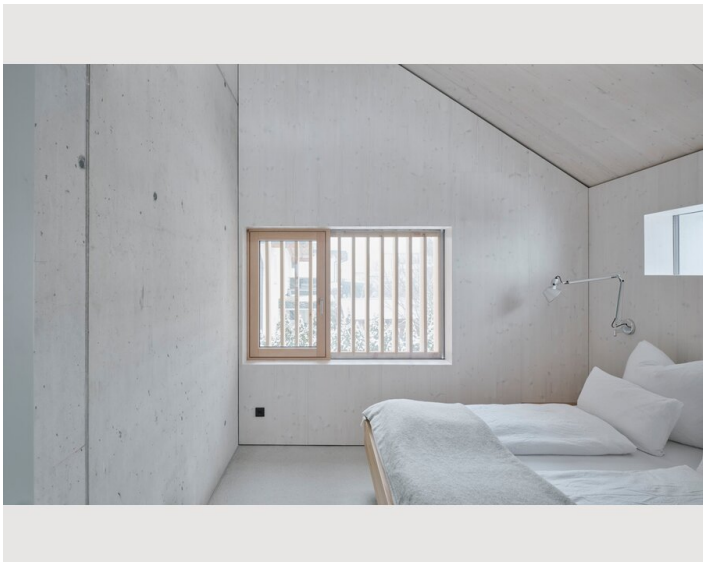
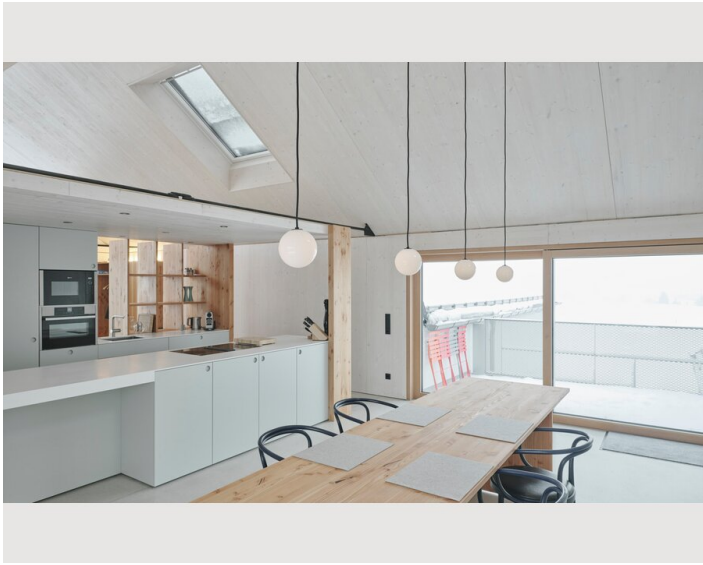
### Küche

- Eigene Küche
- Gläser/Geschirr
- Geschirrspüler
- Kochutensilien
- Espressomaschine
- Mikrowelle

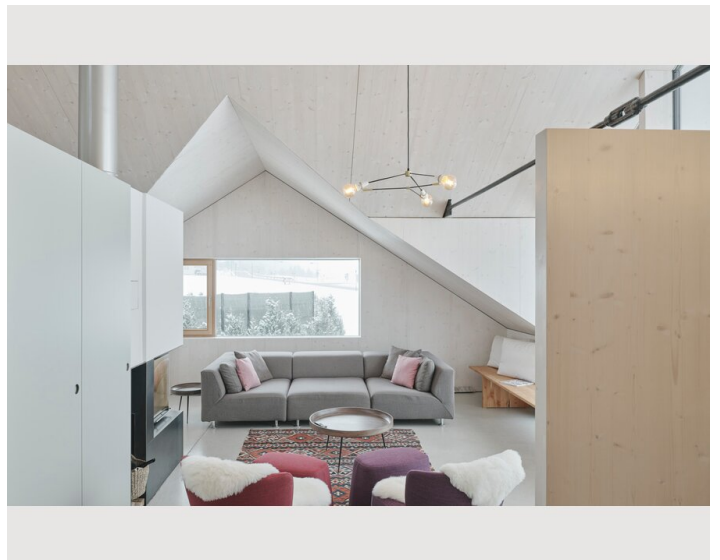
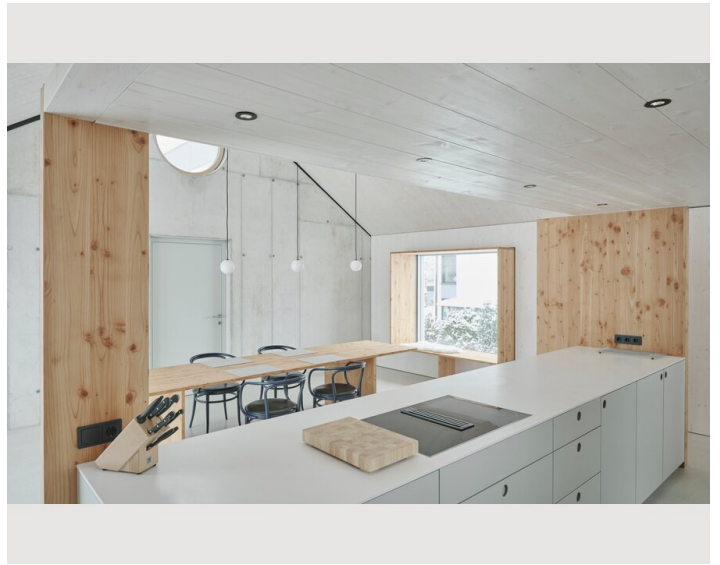
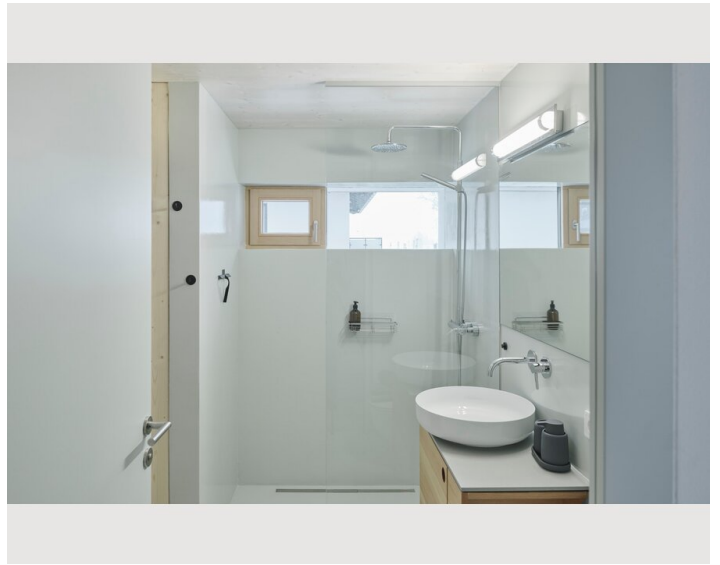
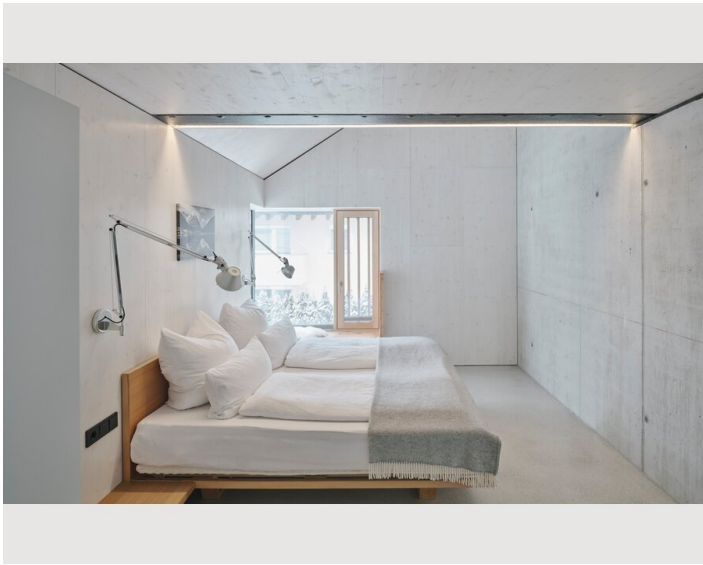
## Informationen

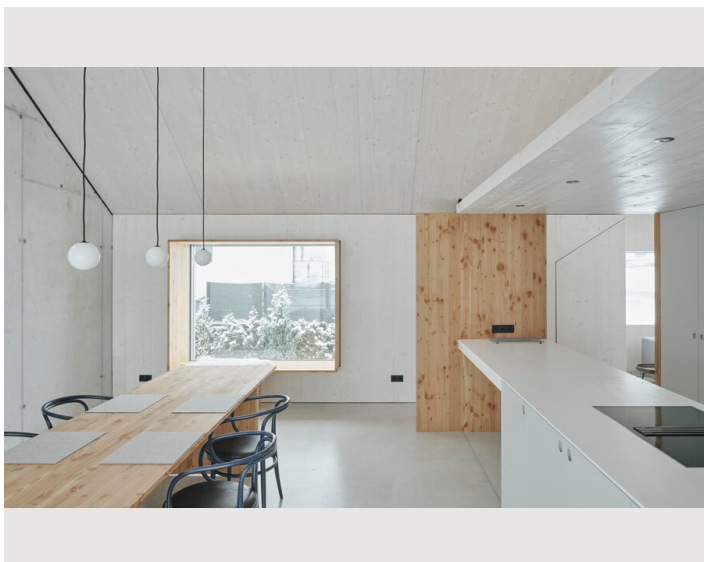
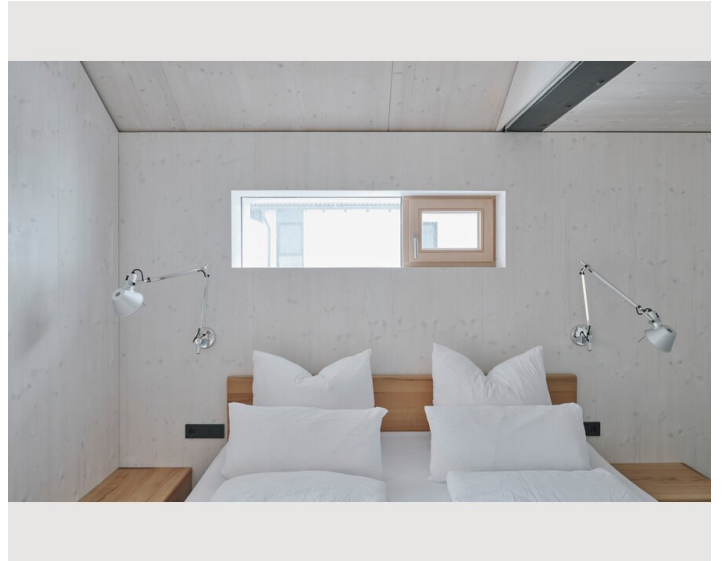
- Für Bauarbeiter geeignet
- Schreibtisch/Arbeitsplatz
- Haustiere auf Anfrage
- Fahrradraum kostenlos
- Für Kinder geeignet
- Privater Eingang
- Regelmäßige Reinigung kostenpflichtig

## Bildergalerie

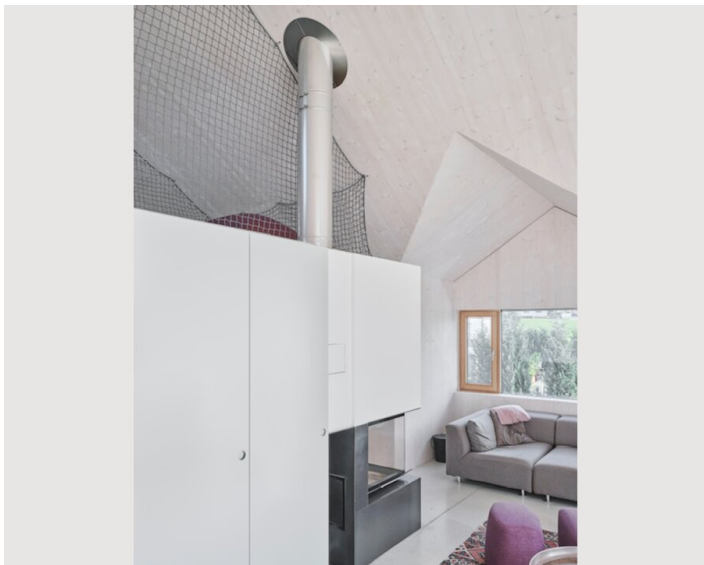
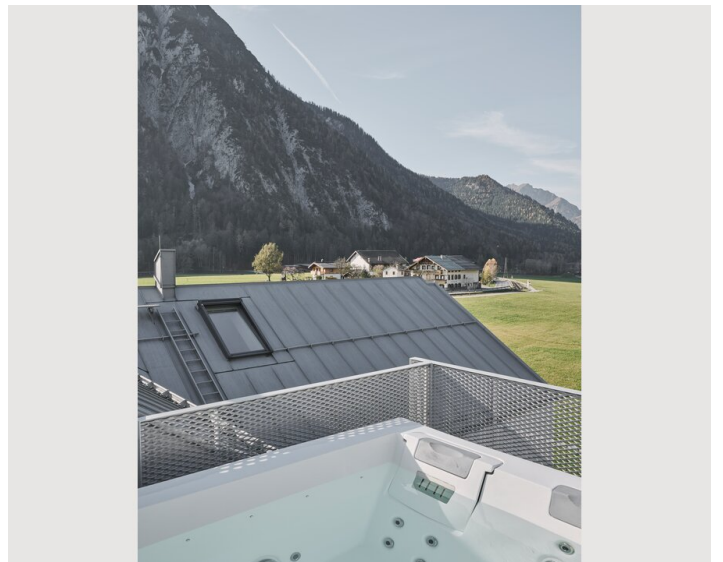
















### Infrastruktur

-  Fussläufig
-  Fussläufig 200m

-  Jenbach Bahnhof ICE Anschluss 10min mit dem Auto
-  Fussläufig 5 Minuten

---

Fussläufig: Supermarkt, Bäcker, Bushaltestelle, Arzt, Cafés und Restaurants, Skigebiet, langlaufloipe, Bekleidungsgeschäft, Sportgeschäft, skiverleih, Mtb Verleih, Schwimmbad, Freibad, SPA, und Spielplatz



## Lage

