



HAUS, 4802 EBENSEE

SMI's Tiny Haus

Objektnummer: CPRZ1

[Online ansehen und mieten](#)

Erlebe pure Entschleunigung im idyllischen Salzkammergut: Das stilvolle Ferien-Tiny-House bietet auf 50 m² zwei Schlafzimmer, eine voll ausgestattete Küche, Fußbodenheizung, eine Terrasse mit Grillplatz und Blick auf die Berge.

Zeitraum	08.12.2025 - 08.01.2026
Personenanzahl	2
Gesamtbetrag inkl. Ust.	€ 2.403,10
Kaution	€ 1.700,00



Wohnfläche

50m²



Maximalbelegung

4 Personen



Gesamte Unterkunft [?]

1 Privates Badezimmer 2 getrennte Schlafzimmer



Erdgeschoss



Check-in

16:00 - 00:00 Uhr



Check-out

08:00 - 10:00 Uhr

Schlafmöglichkeiten

Schlafzimmer 1



1x Doppelbett (1,60 m x 2 m)

Schlafzimmer 2



1x Doppelbett (1,60 m x 2 m)

Beschreibung zur Unterkunft

Das SMIS Tiny House im malerischen Salzkammergut vereint modernes Design mit gemütlicher Naturverbundenheit. Auf rund 50 m² bietet das nachhaltige Ferienhaus Platz für bis zu vier Personen und ist ideal für Paare, Familien oder Ruhesuchende. Es verfügt über zwei liebevoll eingerichtete Schlafzimmer, eine voll ausgestattete Küche, ein stilvolles Badezimmer mit Regendusche und Fußbodenheizung sowie einen offenen Wohn- und Essbereich mit Panoramafenstern.

Auf der großzügigen Terrasse mit Grillmöglichkeit genießt du den Blick auf Wiesen, Wälder und Berge – perfekt für Frühstück im Freien oder romantische Abende unter Sternen.

Das Tiny House kombiniert natürliche Materialien mit modernen Annehmlichkeiten wie WLAN, Smart-TV und nachhaltiger Energieversorgung. Zahlreiche Freizeitmöglichkeiten wie Wandern, Radfahren, Skifahren und Baden am nahegelegenen Wolfgangsee oder Traunsee liegen direkt vor der Tür.

Ein Rückzugsort zum Entspannen, Auftanken und Genießen – minimalistisch im Stil, maximal im Komfort. 🏡

Ausstattung & Merkmale



Grundausstattung

- Terrasse
- Internet/Wlan
- Private Waschmaschine
- private Toilette
- Klimaanlage
- Haartrockner
- Garten
- TV
- Bettwäsche
- Privater Parkplatz
- Reinigungsutensilien



Feuerstelle

- Grill



Erstversorgung

- Toilettenpapier



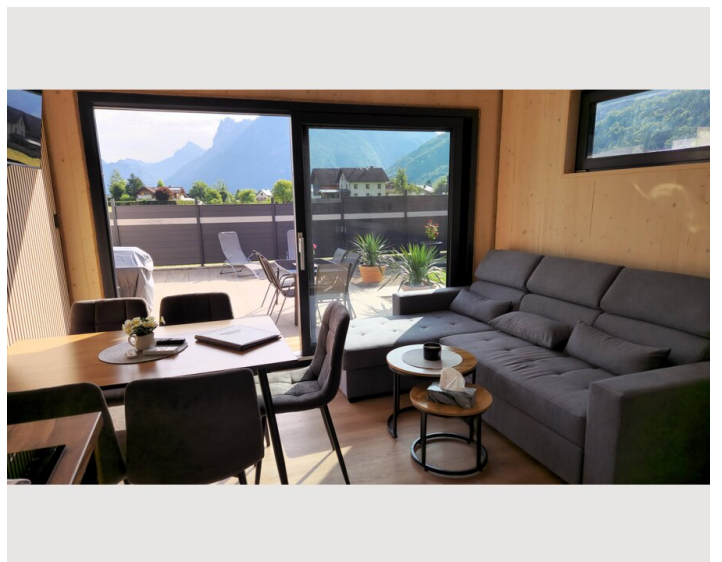
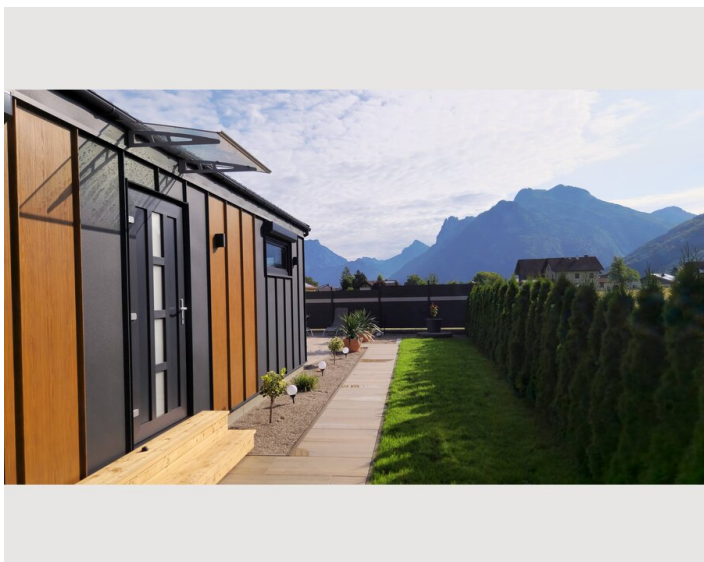
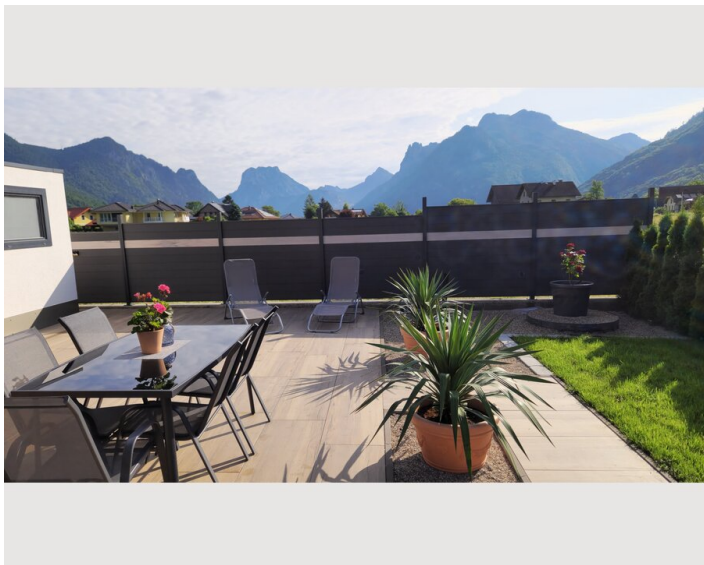
Küche

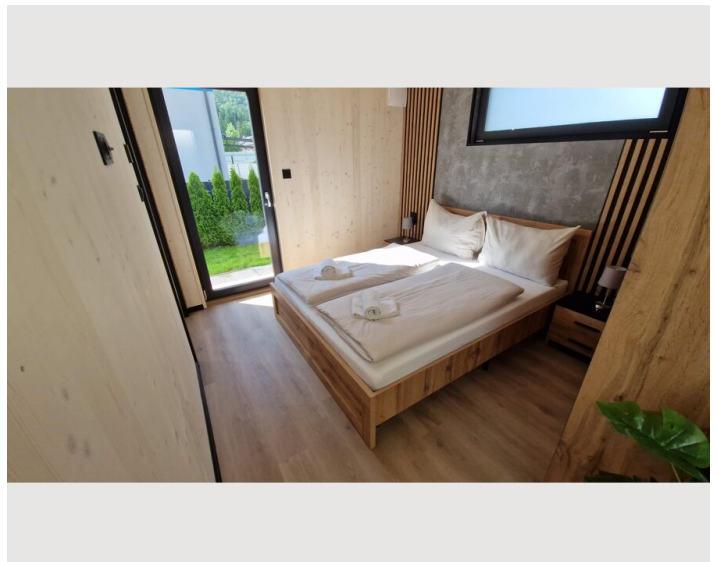
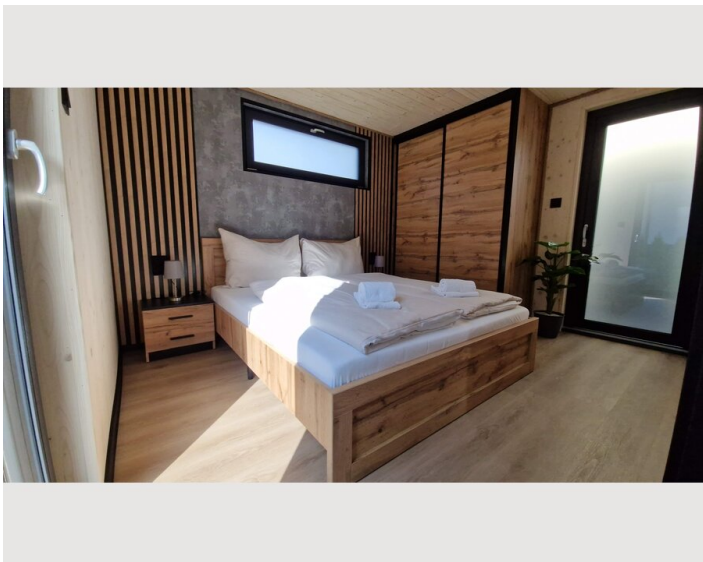
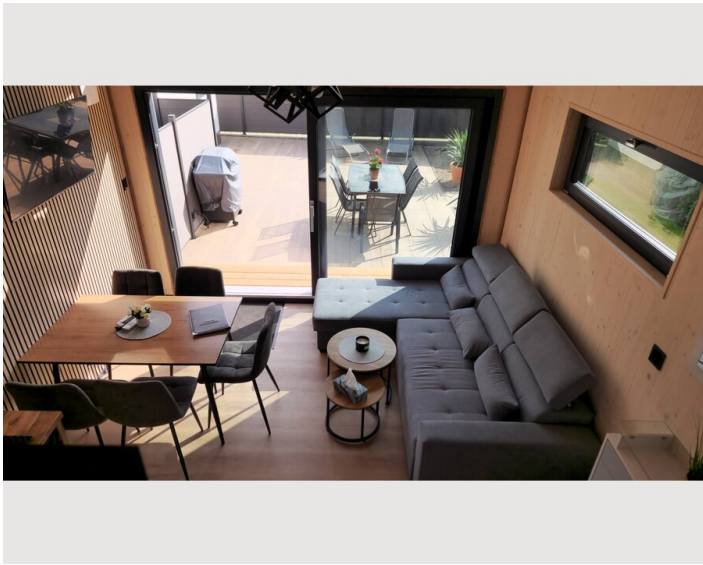
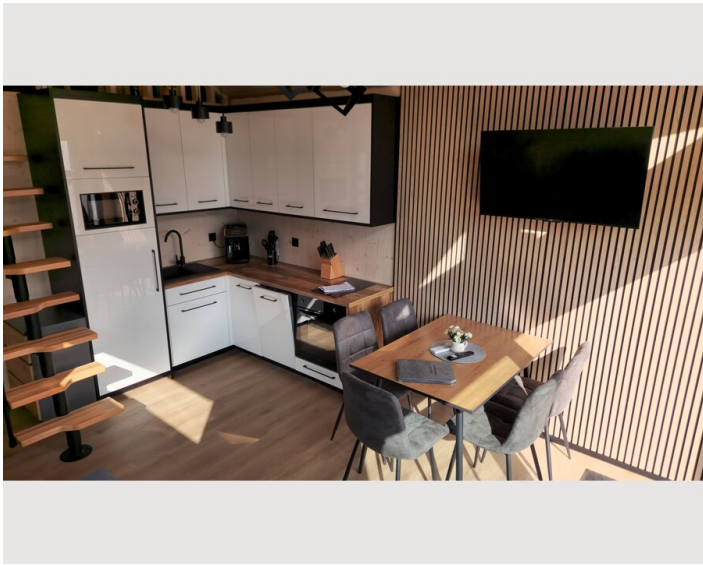
- Eigene Küche
- Gläser/Geschirr
- Geschirrspüler
- Kochutensilien
- Espressomaschine
- Mikrowelle

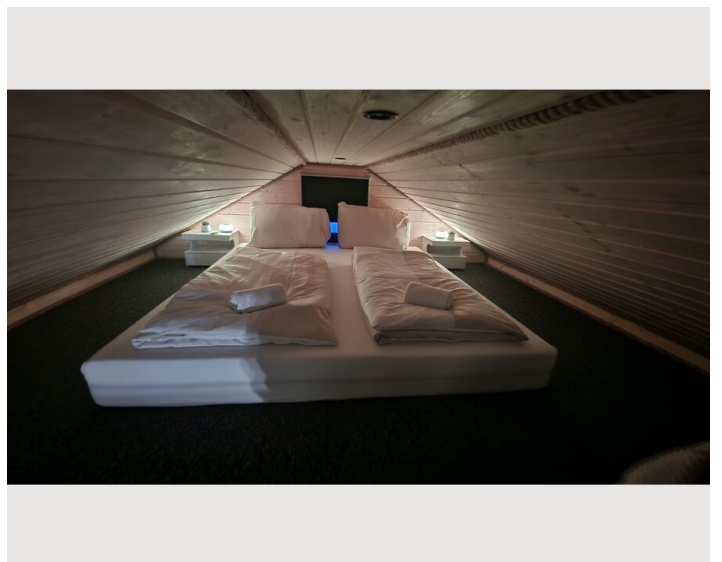
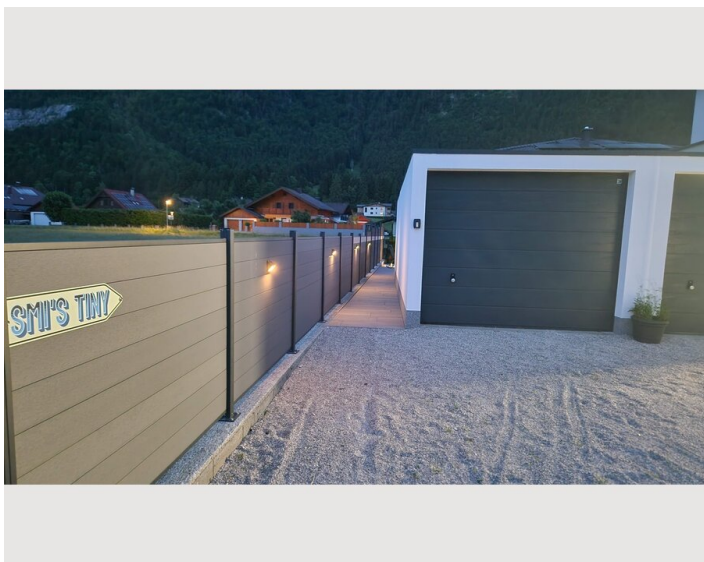
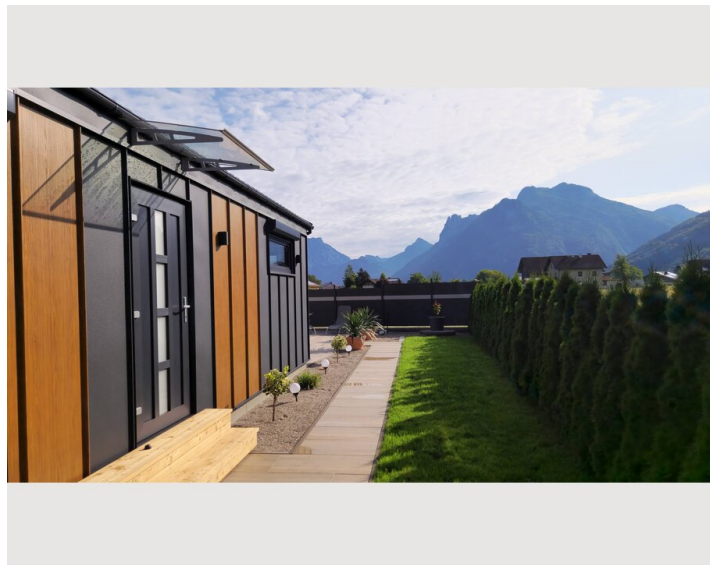
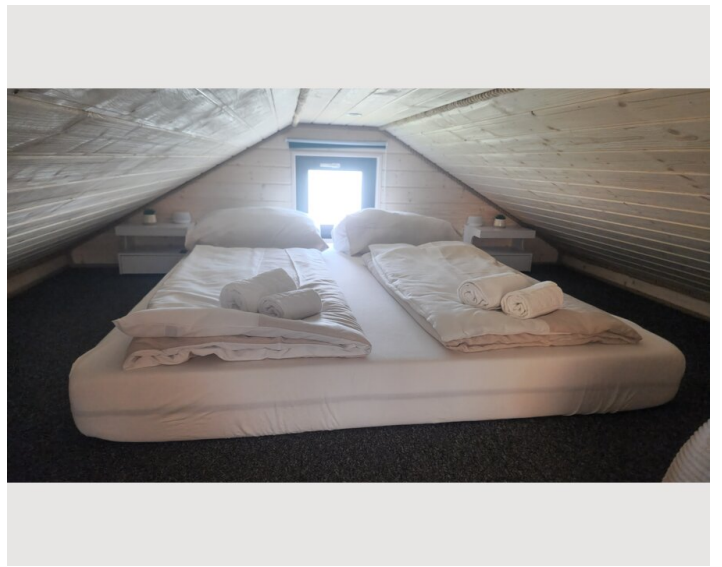
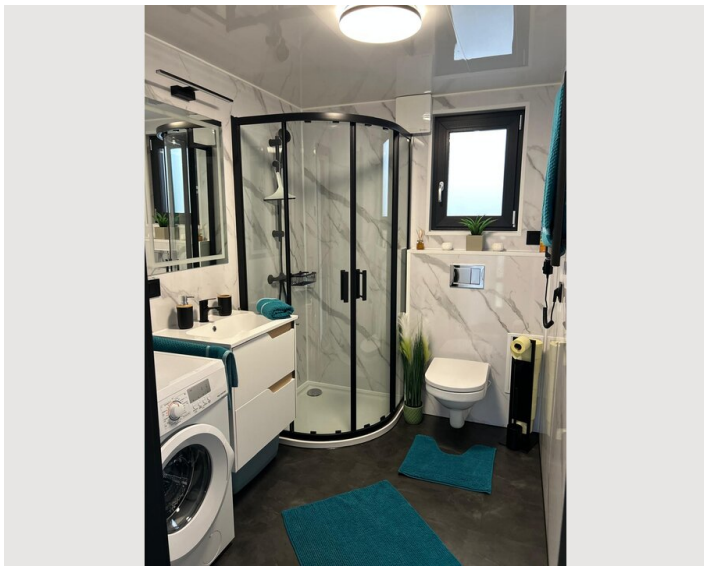
Informationen

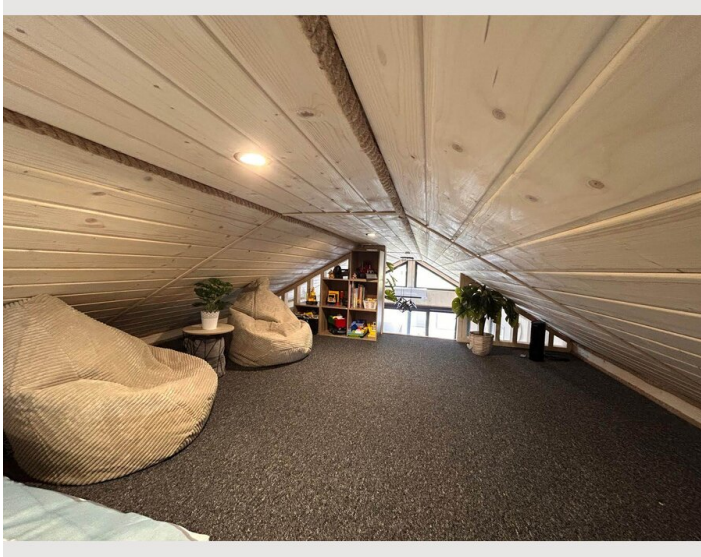
- Für Kinder geeignet
- Kurzparkzone kostenlos
- Haustiere auf Anfrage
- Rauchen verboten
- Privater Eingang
- Regelmäßige Reinigung kostenpflichtig

Bildergalerie












Infrastruktur

 300m

 3km

 2.5km

Typ Einrichtung Adresse Entfernung*

Supermarkt SPAR Ebensee Bahnhofstraße 14, 4802 Ebensee ca. 2-3 km

Supermarkt ADEG Alexejew Alte Saline 9, 4802 Ebensee ca. 1.5-2 km

Supermarkt Penny Markt Ebensee 4802 Ebensee ca. 2-3 km

Apotheke Seeberg-Apotheke Bahnhofstraße 41, 4802 Ebensee ca. 2-3 km

Bushaltestelle Ebensee Bahnhofstraße/Schulgasse Haltestelle Bahnhofstraße/Schulgasse, 4802 Ebensee ca. 1-2 km

See Traunsee Ufer Ebensee am Traunsee ca. 1-2 km

Zentrum / Ortskern Ebensee am Traunsee Ortsmitte Hauptstraße, 4802 Ebensee ca. 2-3 km

Flughafen Flughafen Salzburg W. A. Mozart (SZG) Salzburg, Österreich ca. 80 km (≈1 h Fahrt)

Lage

