



STUDIO APARTMENT, 1120 WIEN

All in - sonnige Dachterrassenwohnung 1,5 Zimmer nahe Schönbrunn

Objektnummer: GDC11

[Online ansehen und mieten](#)

Im schönsten Teil von Wien, liegt direkt neben Schönbrunn die neu renovierte Dachterrassen Wohnung. Mit ihrer doppelstöckigen Aufteilung ist die bezaubernde Wohnung für 2-4 Personen gut geeignet:

Zeitraum	02.05. - 02.06.2026
Personenanzahl	2
Gesamtbetrag inkl. Ust.	€ 1.798,52
Kaution	€ 1.300,00



Wohnfläche

42m²



Maximalbelegung

4 Personen



Gesamte Unterkunft [?]

1 Privates Badezimmer 1 Wohn-Schlafzimmer



3. Stockwerk



Check-in

00:00 - 00:00 Uhr



Check-out

00:00 - 11:00 Uhr

Schlafmöglichkeiten

Wohnen & Schlafen



1x Doppelbett (1,40 m x 2 m)



1x Sofabett (2 Personen)

Beschreibung zur Unterkunft

Die Wohnung ist eine Doppelstöckige Garçionnaire die vor wenigen Jahren renoviert wurde.

Die ruhige Lage nahe des Schlosses Schönbrunn und die gute Anbindung zu den öffentlichen Verkehrsmitteln ins Zentrum (20min) ist optimal für Gäste die Wien erkunden wollen oder geschäftlich zu tun haben.

Sie erstrahlt bereits mit der Morgensonne im Wohnbereich und auf der Terrasse genießt man die längste Abendsonne in Wien mit atemberaubendem Ausblick.

Wenn man hereinkommt, ist vom Vorraum aus ein großer begehbare Schrank (Garderobe inkl. Abstellraum)

Das geräumige Bad mit alten Terracotta Fliesen ausgelegt, Toilette und Dusche, Waschmaschine.

Vom Vorraum kommt man in den Wohnbereich mit offener großer Küche, einem Esstisch, großer Couch (ausziehbar) , Hängematte - Aufhängemöglichkeit, Flat TV, gratis WLAN, Radio/Soundsystem, Wippstuhl, ...

Vom Wohnzimmer kommt man mit einer breiten Wendeltreppe zum oberen Geschoss, dem Schlafbereich mit einem neuen großen Doppelbett.

Von hier aus kommt man zur besonderen Terrasse (ca.14qm) mit traumhaftem Blick über ganz Wien und ruhig zum Chillen.

Die Terrasse ist mit Tisch, Sesseln, Lounge-Sofa, Sonnenschirm, Kräutergarten, Blumen, Grün im Sommer: , , ... ausgestattet. Grillen ist hier ebenfalls möglich.

Der Blick ist nach Nord/West/Ost ausgerichtet und man sieht bis zu den Weinbergen Wiens, zu Silvester ist hier wohl die beste Roof Top Terrace um das imposante Feuerwerk zu erleben, im Sommer scheint hier am längsten die Sonne mit Sonnenuntergang!

Das Haus ist ein typischer Wiener Altbau mit neu ausgebautem Dachgeschoss im schönsten Bereich vom Stadtteil Meidling (1120 Wien), direkt neben Schönbrunn zwischen dem Eingang Gloriette und dem Ost-Eingang zum Park.

Die Anbindung zu öffentlichen Verkehrsmitteln:

- Busse direkt um die Hausecke zu den U-Bahnstationen, Zugstation, etc.

- zu Fuß 8 min zu U4 Meidlinger Hauptstraße oder Schönbrunn

und U6 Niederhofstraße ca. 6 min.

Die Nachbarschaft im Stockwerk ist sehr hilfsbereit und nett. Ich wohne auch ganz nahe und stehe natürlich für Auskünfte, Hilfe, etc. jederzeit gerne zur Verfügung.

Wir freuen uns, Ihre Gastgeber zu sein, für einen wundervollen Aufenthalt!

Ausstattung & Merkmale



Grundausstattung

- Dachterrasse
- Internet/Wlan
- Private Waschmaschine
- Handtücher
- Staubsauger
- Reinigungsutensilien
- Gartenmitbenutzung
- TV
- Bettwäsche
- private Toilette
- Bügeleisen & Bügelbrett
- Haartrockner



Erstversorgung

- Toilettenpapier
- Seife
- Shampoo
- auf Anfrage Kühlschrankfüllung



Küche

- Eigene Küche
- Gläser/Geschirr
- Geschirrspüler
- Kochutensilien
- Espressomaschine

Informationen

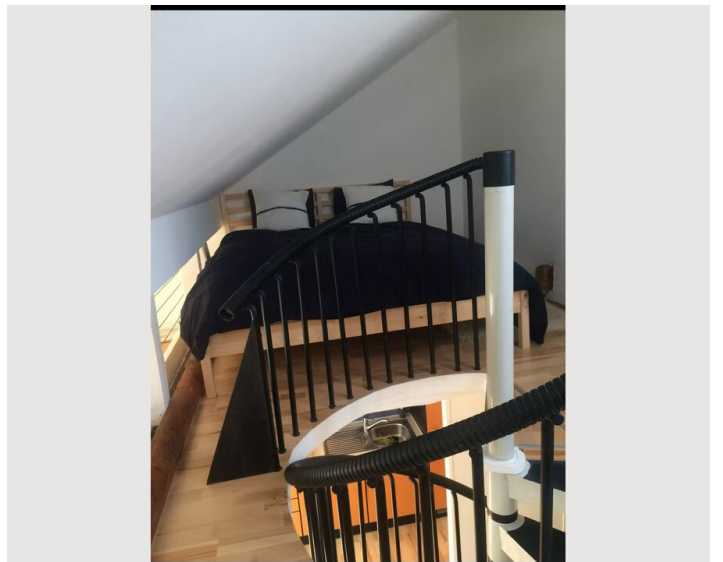
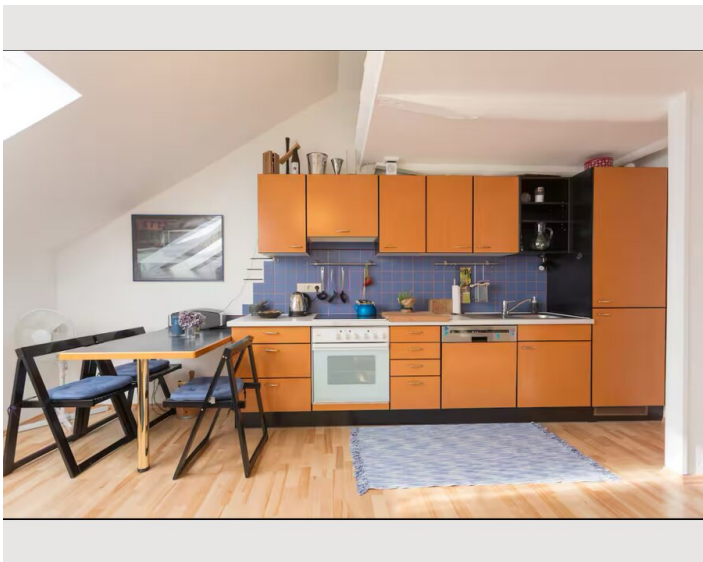
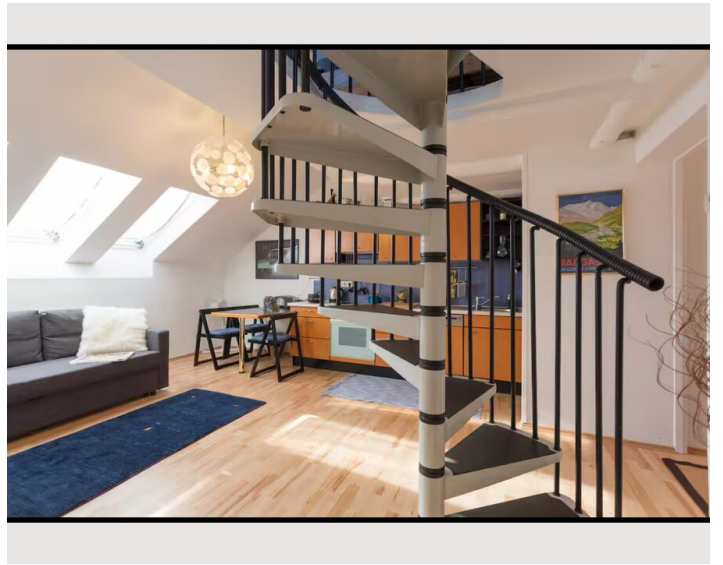
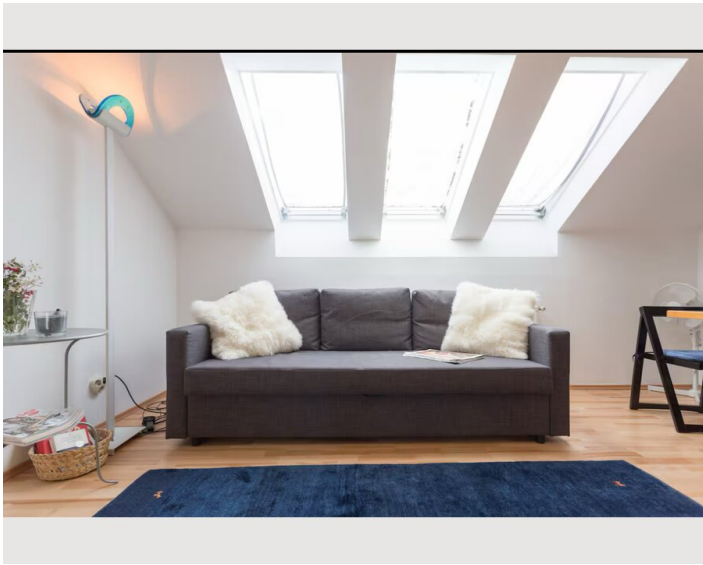
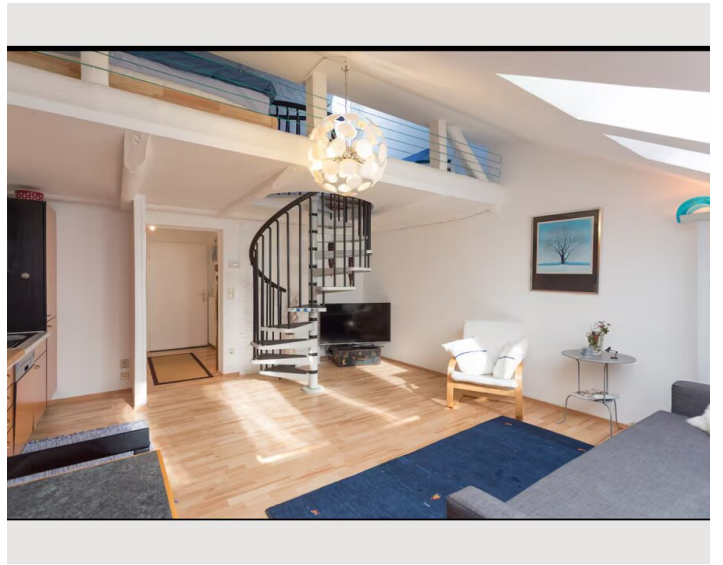
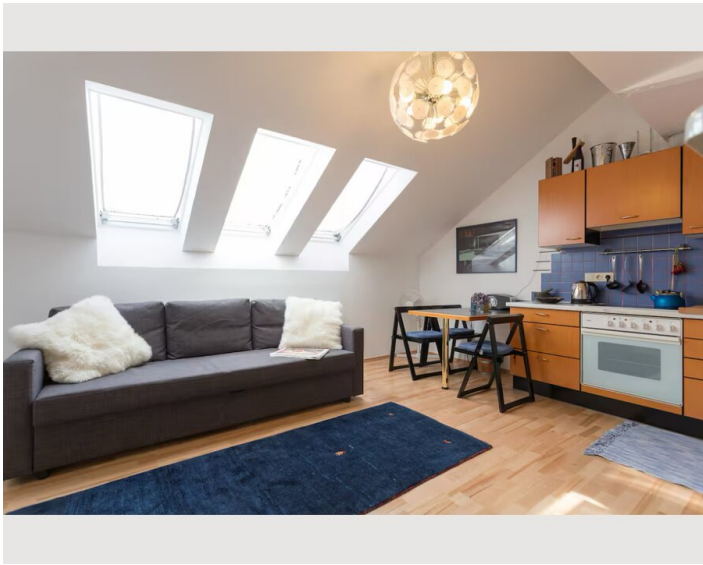
- Für Bauarbeiter geeignet
- Kurzparkzone kostenpflichtig
- Regelmäßige Reinigung kostenpflichtig
- Für Kinder geeignet
- Haustiere erlaubt

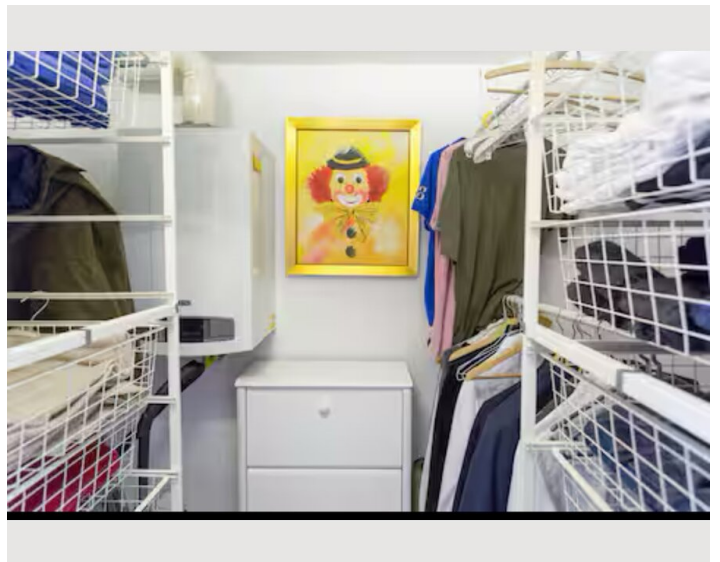
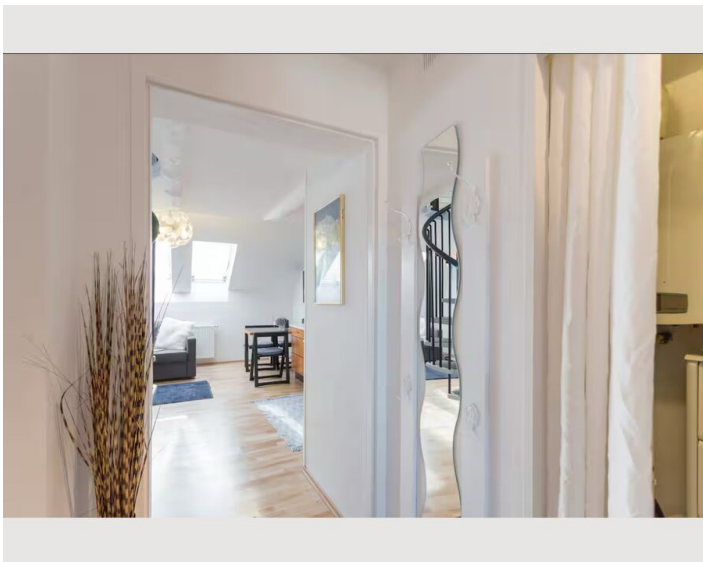
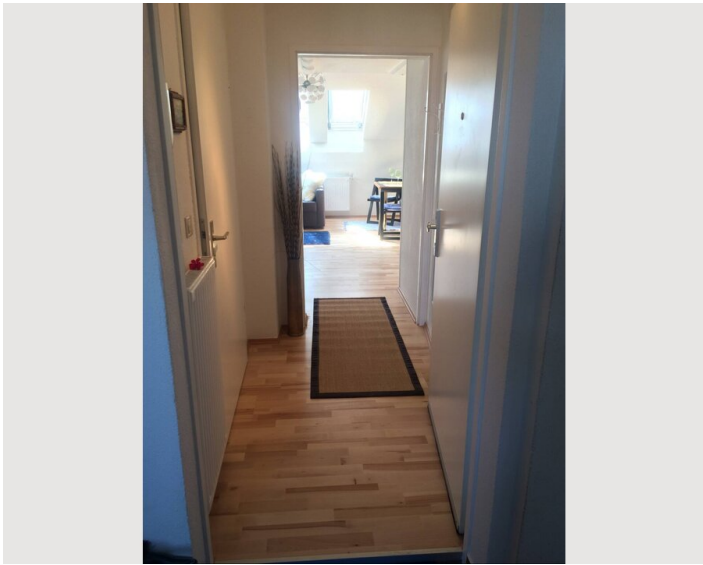
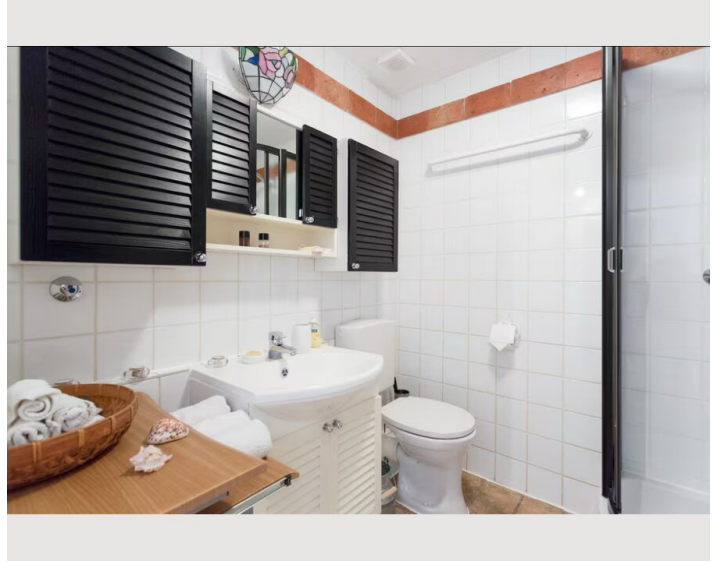
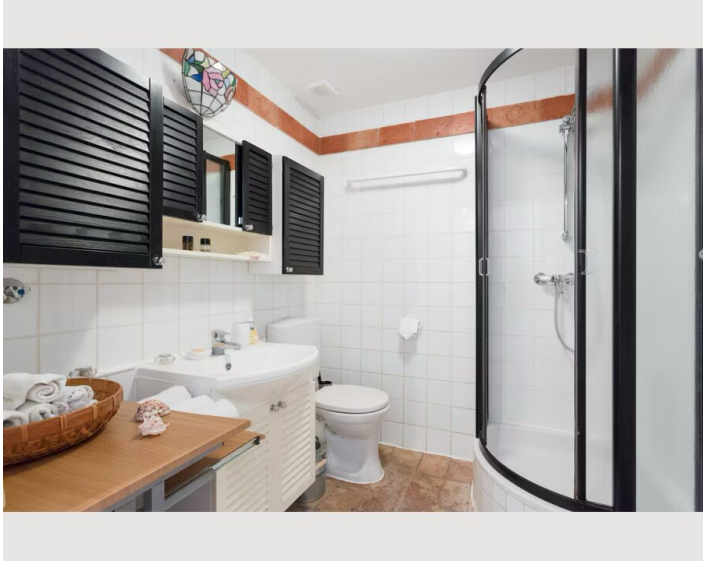
Zusatzleistungen

- Wöchentliche Reinigung (€ 65,00)
- Bügeln
- Wäscheservice, Waschen trocknen 25€/kg






Alle Preisangaben Brutto pro Monat - Abrechnung erfolgt direkt mit dem Vermieter.

Bildergalerie





Infrastruktur

-  Um die Ecke 1 min zu Fuß
-  30min mit Auto, 45min mit Öffis (Zug/S-Bahn)
-  Meidlinger Bahnhof (ÖBB, S-Bahn, U6) 13min zu Fuß Hauptbahnhof in 25min mit Öffis und Westbahnhof (Westbahn, U6/U3) in 15 min
-  Eine Greißlerrei mit allen wichtigen Lebensmitteln, größere in 5-7min zu Fuß
-  Mit U4 in 20min

Die Wohnung liegt in einer ruhigen Wohnstraße, dennoch alle notwendigen Geschäfte wie Apotheke, Restaurants, Lebensmittel, Bars, Post, Banken, Meidlinger Markt, Einkaufsstraße, Meidlinger und Cafes in kurzer Gehweite. Schönbrunn in nur 5min erreichbar mit großem Park und viel Geschichte zur Kaiserzeit. Alle wichtigen öffentlichen Verkehrsmittel und Anbindungen sind im nahen Umkreis der Wohnung. Schwimmbäder, Freibäder, Fitnesscenter,...

Lage

