



4 ZIMMER WOHNUNG UND MEHR, 3644 EMMERSDORF

## Das Donauhaus

Objektnummer: KOFQ1

[Online ansehen und mieten](#)

<b>Zeitraum</b>	06.04. - 06.05.2026
<b>Personenanzahl</b>	2
<b>Gesamtbetrag</b> inkl. Ust.	€ 2.047,70
Kaution	€ 1.500,00

In einem Haus aus dem 15. Jahrhundert trifft der Reiz der Vergangenheit den Charme von "Heute". Das Apartment besticht mit seinen liebevoll restaurierten Details und der direkten Lage an der Donau mit Blick auf das Stift Melk.



### Wohnfläche

110m<sup>2</sup>



### Maximalbelegung

6 Personen



### Gesamte Unterkunft <sup>?</sup>

1 Gemeinschaftsbadezimmer 3 getrennte Schlafzimmer



### 1. Stockwerk



### Check-in

12:00 - 18:00 Uhr



### Check-out

10:00 - 11:00 Uhr

## Schlafmöglichkeiten

### Schlafzimmer 1



1x Doppelbett (1,80 m x 2 m)

### Schlafzimmer 2



1x Doppelbett (1,80 m x 2 m)

### Schlafzimmer 3



1x Doppelbett (1,60 m x 2 m)

## Beschreibung zur Unterkunft

Gelegen in Emmersdorf an der Donau, 7,5 km von Stift Melk entfernt, bietet die Unterkunft DAS Donauhaus Übernachtungsmöglichkeiten mit Grillmöglichkeiten, kostenlosem WLAN, einer Gemeinschaftsküche und einem Geldautomaten. Die Unterkunft bietet Flussblick sowie Gartenblick und ist 16 km von Erzherzog Franz Ferdinand Museum entfernt.

Diese Ferienwohnung mit einer Veranda / Patio und Stadtblick hat 3 Schlafzimmer, ein Wohnzimmer, einen Flachbild-TV, eine gut ausgestattete Küche mit einem Kühlschrank und einem Geschirrspüler sowie 1 Badezimmer mit einer Dusche. In dieser Ferienwohnung werden Handtücher und Bettwäsche zur Verfügung gestellt.

Nach einem Tag Wandern, Skifahren oder Fahrradfahren können die Gäste in der Gemeinschaftslounge entspannen.

Burgruine Dürnstein liegt 29 km von der Unterkunft DAS Donauhaus entfernt, während Stift Herzogenburg 46 km von der Unterkunft entfernt ist. Der nächstgelegene Flughafen ist der Flughafen Linz, 103 km von der Unterkunft DAS Donauhaus entfernt

### Ausstattung & Merkmale

#### Grundausstattung

- Gartenmitbenutzung
- TV
- Bettwäsche
- private Toilette
- Reinigungsutensilien
- Internet/Wlan
- Waschmaschine
- Handtücher
- Parken auf der Straße ohne zeitliche Begrenzung kostenlos möglich
- Haartrockner

#### Feuerstelle

- Grill

#### Erstversorgung

- Toilettenpapier
- Seife
- auf Anfrage Kühlschrankfüllung
- Shampoo
- Nespressokapseln

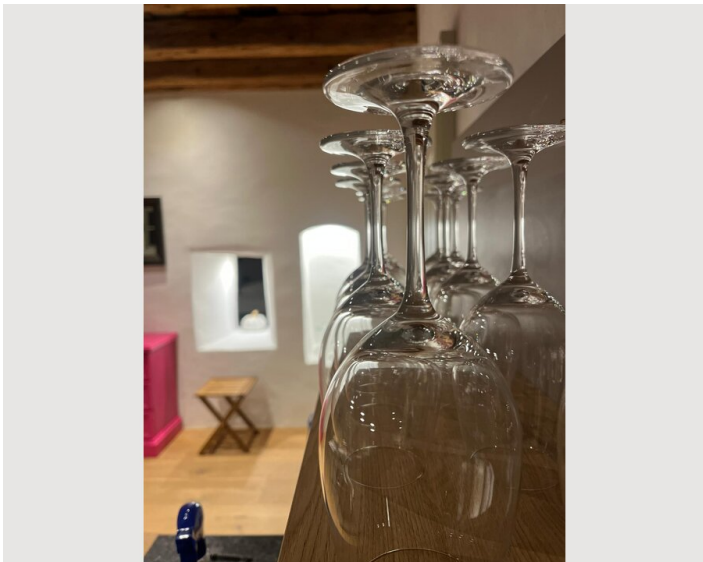
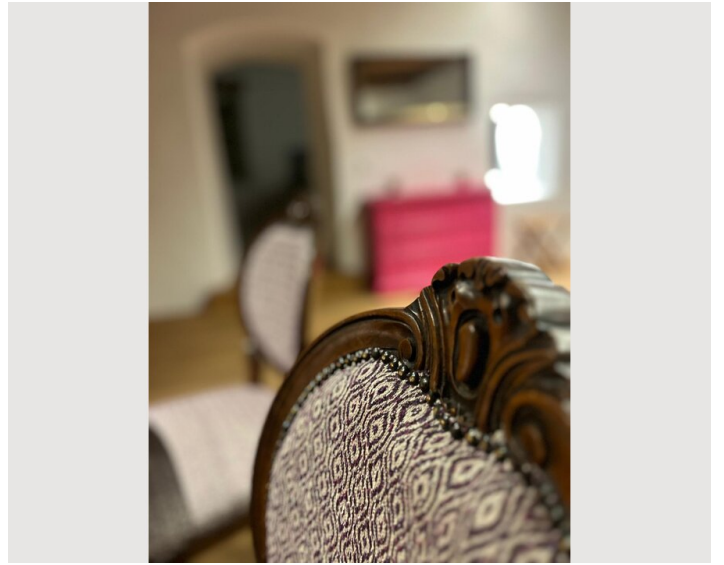
#### Küche

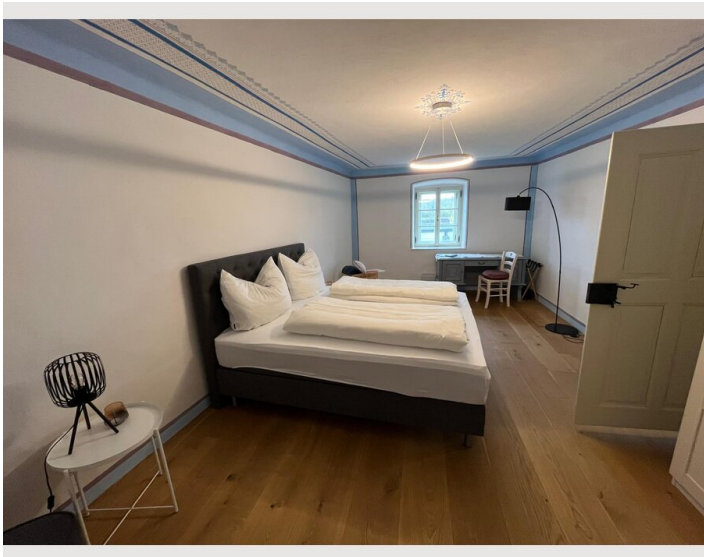
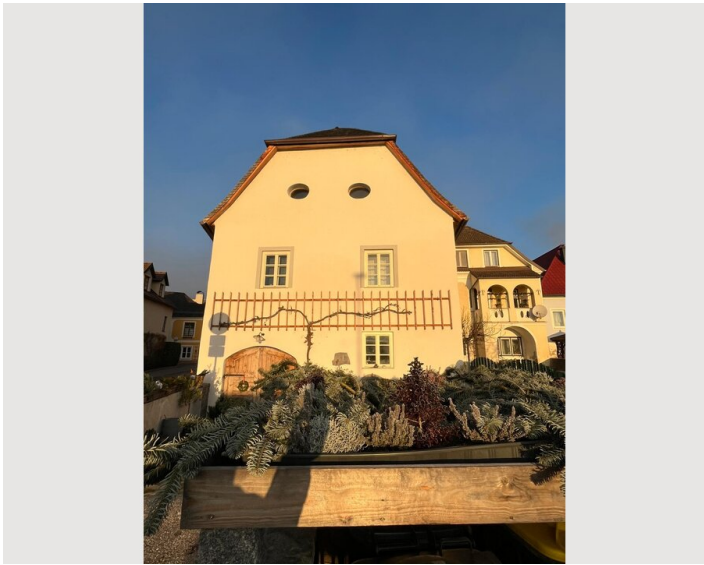
- Eigene Küche
- Gläser/Geschirr
- Geschirrspüler
- Kochutensilien
- Espressomaschine

## Informationen

- Für Bauarbeiter geeignet
- Rauchen verboten
- Schreibtisch/Arbeitsplatz
- Regelmäßige Reinigung kostenpflichtig
- Für Kinder geeignet
- Kurzparkzone kostenlos
- Haustiere verboten
- Fahrradraum kostenlos

## Bildergalerie







## Infrastruktur

 Vor dem Haus

 Zentrum von Melk 8 Kilometer

 Direkt im Zentrum

 103 km Linz

Die Bushaltestelle ist direkt gegenüber dem Haus, genauso wie die Schiffsanlegestelle. Es gibt 2 Restaurants direkt im Ort, sowie ein kleines Kaffee, einen Selbstbedienungsladen und einen Bankomaten.

## Lage

