



2 ZIMMER WOHNUNG, 1030 WIEN


City Apartment Vienna, Landstrasse, 2 Zimmer, 44m² in einem klassischen Wiener Gründerzeithaus im 3. Bezirk in Wien

Objektnummer: PFDQ1

[Online ansehen und mieten](#)

Genieße stilvolles Wohnen in dieser zentral gelegenen Unterkunft in einem Wiener Gründerzeithaus mit hohen Räumen. Charmante 44 m² im 3. Bezirk. Gute Raumaufteilung, moderne Ausstattung, WLAN und Nähe zu Geschäften und Öffentlichen Verkehrsmitteln.

Zeitraum	03.05. - 03.06.2026
Personenanzahl	2
Gesamtbetrag inkl. Ust.	€ 1.518,07
Kaution	€ 1.200,00


 **Wohnfläche**
44m²

 **Maximalbelegung**
2 Personen

 **Gesamte Unterkunft** 
1 Privates Badezimmer 2 gemeinsame Schlafzimmer

 **1. Stockwerk**

 **Check-in**
14:00 - 20:00 Uhr

 **Check-out**
08:00 - 11:00 Uhr

Schlafmöglichkeiten

Wohnen & Schlafen 1



1x Doppelbett (1,80 m x 2 m)

Wohnen & Schlafen 2



1x Sofabett (1 Person)

Beschreibung zur Unterkunft

Willkommen in Ihrem stilvollen Zuhause auf Zeit!

Die klassische Wiener 2 Zimmer Wohnung überzeugt durch clevere Raumaufteilung auf 44 m² zur alleinigen Nutzung und hochwertiger Ausstattung.

Die Wohnung befindet sich im beliebten 3. Wiener Bezirk (Landstraße) – einer der gefragtesten Lagen Wiens. Die Lage verspricht urbanen Lifestyle mit hohem Wohnkomfort – ein Ort zum Ankommen, Wohlfühlen und Genießen und vor allem Wohnen wie die lokale Bevölkerung.

Wir bieten einen hellen Wohn/Schlafbereich mit einem Kingsize Doppelbett mit 180cm Breite, einem gemütlichen Sofa & Smart-TV, High-Speed WLAN für Arbeit und Freizeit sowie Verdunklungsrollos falls du einmal später aufstehen möchtest. Bettwäsche zum Wechseln steht zur Verfügung. Zudem gibt es einen Schreibtisch mit einem ergonomischen Drehstuhl als Arbeitsplatz für dein Studium oder remote Work.

Voll ausgestattete Küche mit vielfältigen Küchenutensilien, Gläsern und Geschirr. Es stehen, ein Backofen mit Ceran Kochfeldern, Kühlschrank mit TK, Geschirrspüler, Kaffeemaschine und Wasserkocher zur Verfügung. Genieße deine Mahlzeiten auf dem praktischen Hochtisch mit zwei Barhockern gleich in der Küche.

Modernes Badezimmer mit Lüftung, Waschbecken, Dusche, Waschmaschine zur alleinigen Nutzung (ohne Trockenfunktion) und Badheizung sowie Grundausstattung stehen zur Verfügung.

Zweites gemütliches Zimmer mit Ausblick in den begrünten Innenhof mit einem großen Kleiderschrank für deine Garderobe, einem zweiten Sofa welches auch zum Schlafen geeignet ist.

In unmittelbarer Umgebung befinden sich viele Einkaufsmöglichkeiten wie das Shoppingcenter Galleria, Cafes, Restaurants, und Supermärkte.

Mit dem Autobus, oder der U-Bahn gibt es eine schnelle Anbindung an das Stadtzentrum Wien. Die öffentlichen Verkehrsmittel sind fußläufig erreichbar. Ebenso ist der Flughafen Wien durch einen kurzen Fussweg von 10 Minuten und der Schnellbahn Linie S7 gut erreichbar.

Ausstattung & Merkmale



Grundausstattung

- Internet/Wlan
- Private Waschmaschine
- Handtücher
- Staubsauger
- Reinigungsutensilien
- TV
- Bettwäsche
- private Toilette
- Bügeleisen & Bügelbrett
- Haartrockner



Erstversorgung

- Toilettenpapier
- Seife
- Shampoo



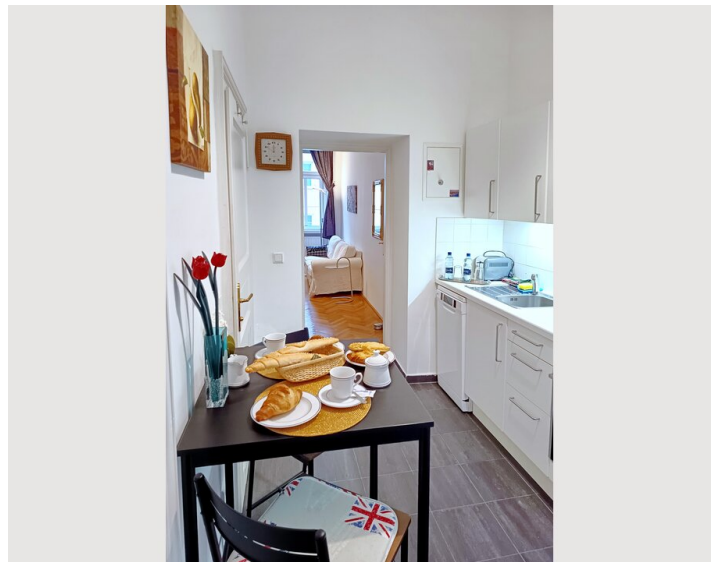
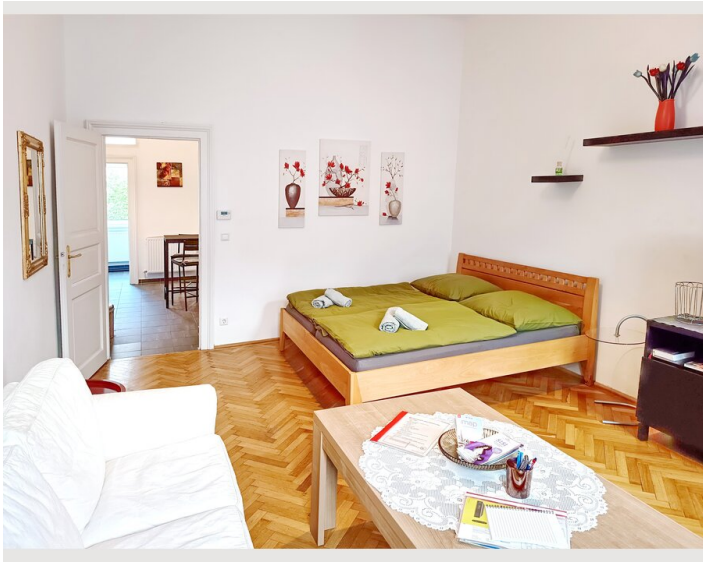
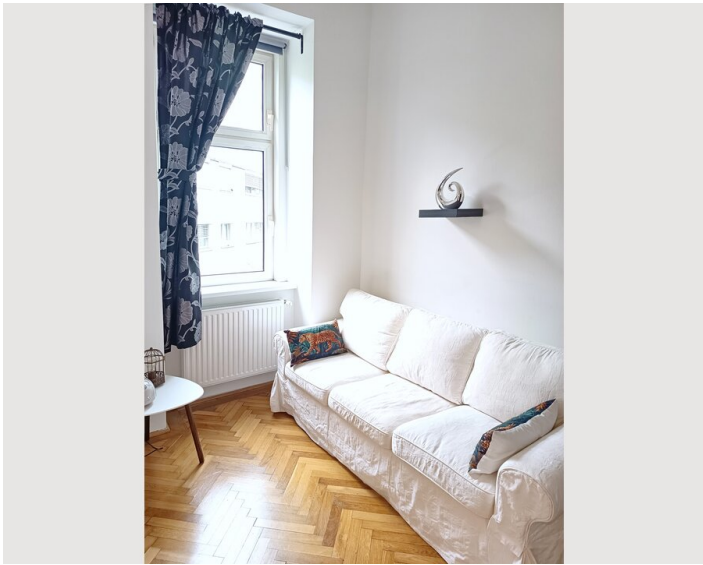
Küche

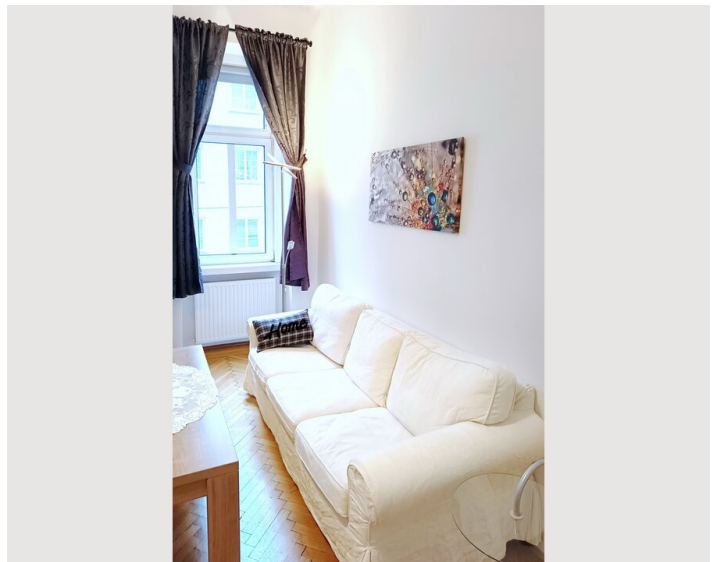
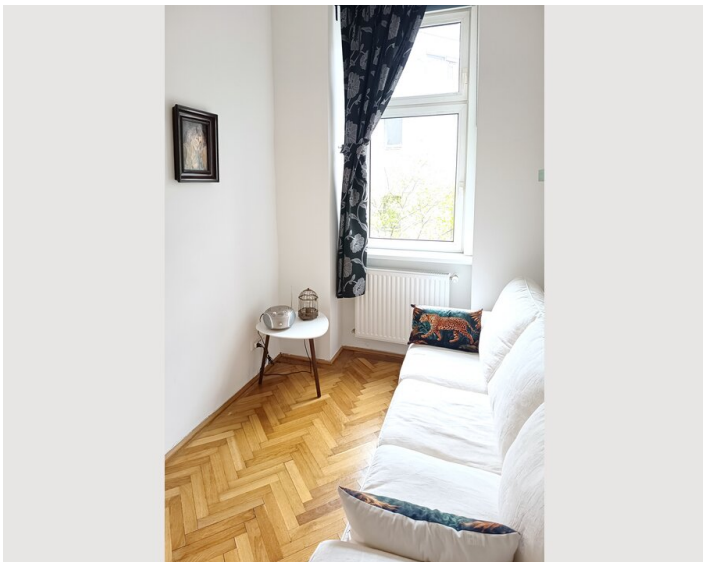
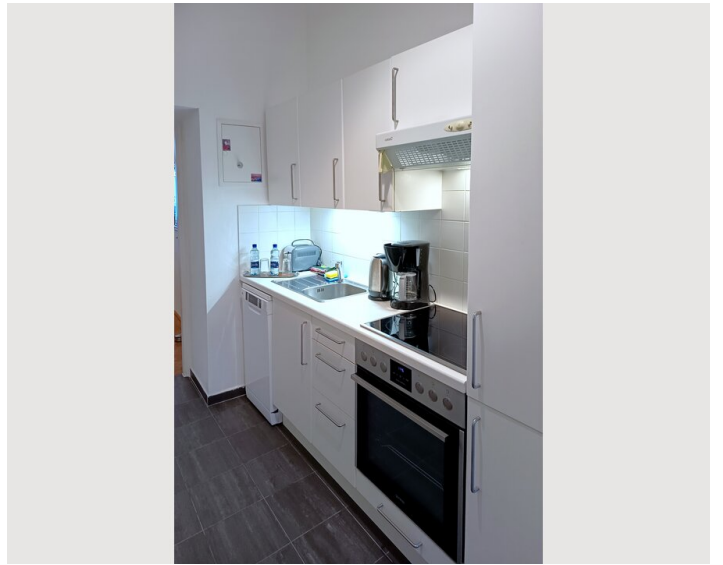
- Eigene Küche
- Gläser/Geschirr
- Geschirrspüler
- Kochutensilien
- Filterkaffee

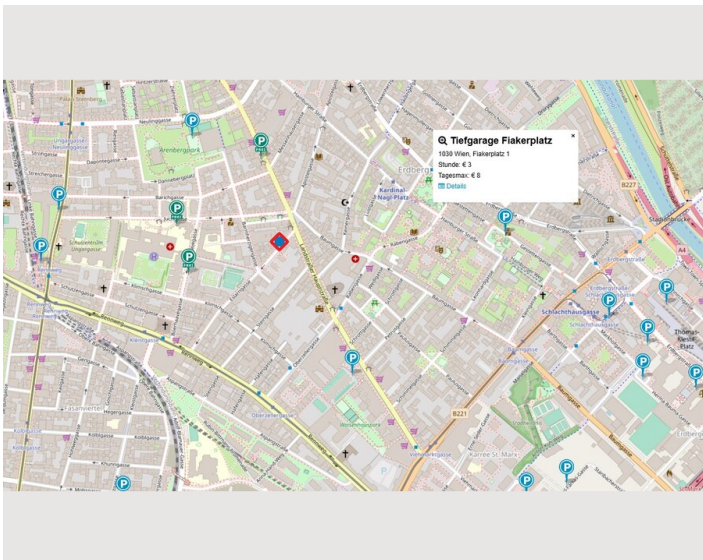
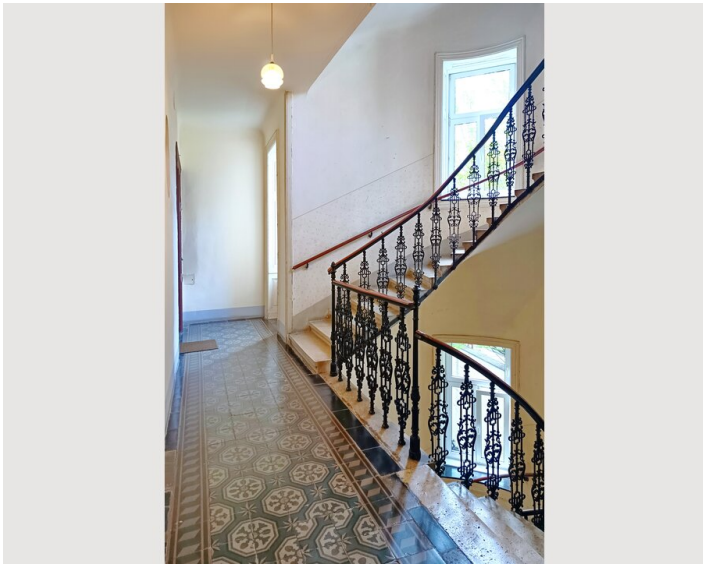
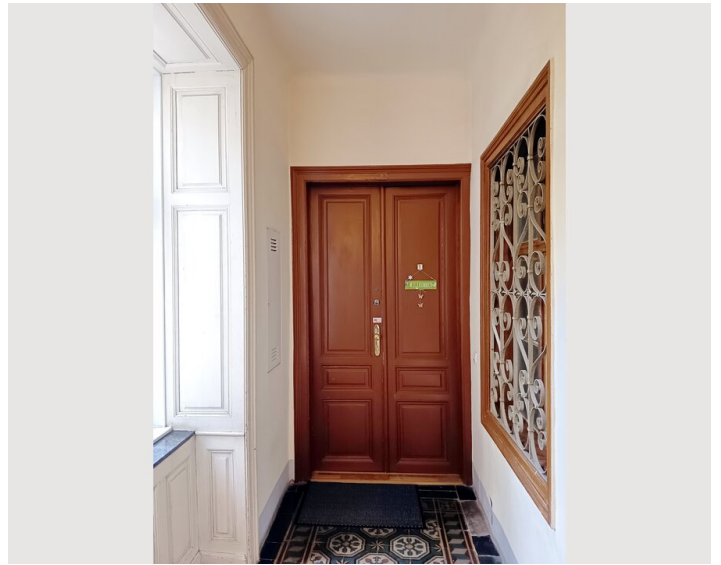
Informationen

- Für Kinder geeignet
- Kurzparkzone kostenpflichtig
- Privater Eingang
- Rauchen verboten
- Schreibtisch/Arbeitsplatz
- Haustiere auf Anfrage


Bildergalerie









Infrastruktur

 74A, Verbindung nach WIEN MITTE sowie Stadtzentrum

 Mit U-Bahn U3 oder Bus 74A rasch erreichbar

 Schnellbahn Station RENNWEG, Zur S7, Anbindung zum Flughafen

 Supermarkt in unmittelbarer Nähe

Die Wohnung ist mit öffentlichen Verkehrsmitteln der Wiener Linien sehr gut erreichbar.

Vom Flughafen WIEN SCHWECHAT mit der Schnellbahn Linie S7 bis Station RENNWEG oder mit dem CAT City Express bis Station WIEN MITTE LANDSTRASSE und von WIEN MITTE LANDSTRASSE mit dem Autobus der Linie 74A, Richtung ST. MARX/GRASBERGERSTRASSE, 5 Stationen bis Station ESLARNGASSE.

Von der Schnellbahn Station RENNWEG, mit dem Autobus der Linie 77A, Richtung LUSTHAUS, 2 Stationen bis Station ESLARNGASSE oder zu Fuß über die JUCHGASSE, 12 Minuten, ca. 900 Meter oder auch von der Station KARDINAL NAGL PLATZ der U-Bahn Linie 3 (orange) zu Fuß, ca. 11 Minuten, ca. 750 Meter. Die U-Bahn Linie 3 fährt von WIEN MITTE LANDSTRASSE, Richtung SIMMERING über die Station KARDINAL NAGL PLATZ, Fahrstrecke 2 Stationen.

mit dem Auto: ganz Wien ist von Montag bis Freitag, von 09:00 bis 22:00 eine gebührenpflichtige Kurzparkzone. Kurzparkschein sind in Trafiken (Tabak-/Zeitschriftengeschäft) erwerbbar. Allerdings darf man in Wien mit einem Kurzparkschein maximal 2. Stunden Parken. Es gibt aber in der Nähe mehrere Garagen für längeres Parken mit einem Tagespreis um 10 Euro.

Lage

