



2 ZIMMER WOHNUNG, 5020 BERGHEIM/SALZBURG

One Above

Objektnummer: RBDL1

[Online ansehen und mieten](#)

Moderne 2 Zimmer Wohnung mit Festungs- und Panoramablick
sowie 9qm Balkon

Zeitraum	25.04. - 25.05.2026
Personenanzahl	2
Gesamtbetrag inkl. Ust.	€ 2.272,55
Kaution	€ 1.700,00



Wohnfläche

55m²



Maximalbelegung

4 Personen



Gesamte Unterkunft [?]

1 Privates Badezimmer 1 getrenntes Schlafzimmer



1. Stockwerk

Lift vorhanden



Check-in

14:00 - 17:00 Uhr



Check-out

07:00 - 11:00 Uhr

Schlafmöglichkeiten

Schlafzimmer



1x Doppelbett (1,80 m x 2 m)



1x Sofabett (2 Personen)

Beschreibung zur Unterkunft

Die Wohnung hat eine perfekte Aufteilung und eignet sich hervorragend als Homeoffice. Sie hat einen großzügigen Eingangsbereich und ein geräumiges Wohnzimmer. Die offene Küche ist voll ausgestattet. Sowohl das Wohnzimmer als auch das Schlafzimmer haben einen direkten Zugang zum großen Balkon. Vom Balkon hat man einen perfekten 180 Grad Rundumblick von der Festung über den Untersberg, die Loferer Steinalpen bis nach Deutschland. Erleben Sie täglich spektakuläre Sonnenuntergänge.

Zur Wohnung gehört ein überdachter Parkplatz. Im Erdgeschoss befindet sich der Gemeinschafts Wasch- und Trockenraum, sowie der abgeschlossene Fahrradraum (Auf Anfrage kann auch ein Fahrrad kostenpflichtig ausgeliehen werden).

Die Wohnung befindet sich im Ort Bergheim am Stadtrand von Salzburg in einer verkehrsgünstigen und exklusiven Lage. Die Autobahnabfahrt sowie die Lokalbahn befinden sich in unmittelbarer Nähe. Mit dem Fahrrad gelangt man in 10 Minuten nach Salzburg ins Stadtzentrum. Einkaufsmöglichkeiten, Ärzte sowie Gastronomie können fußläufig erreicht werden.

Ausstattung & Merkmale

Grundausstattung

- Balkon
- Internet/Wlan
- Gemeinschaftswaschmaschine
- Bettwäsche
- private Toilette
- Staubsauger
- Reinigungsutensilien
- Gartenmitbenutzung
- TV
- Gemeinschaftstrockner
- Handtücher
- Privater Parkplatz
- Bügeleisen & Bügelbrett
- Haartrockner

Erstversorgung

- Toilettenpapier
- Seife
- auf Anfrage Kühlschranksfüllung
- Shampoo
- Nespressokapseln

Küche

- Eigene Küche
- Gläser/Geschirr
- Geschirrspüler
- Kochutensilien
- Espressomaschine

Informationen

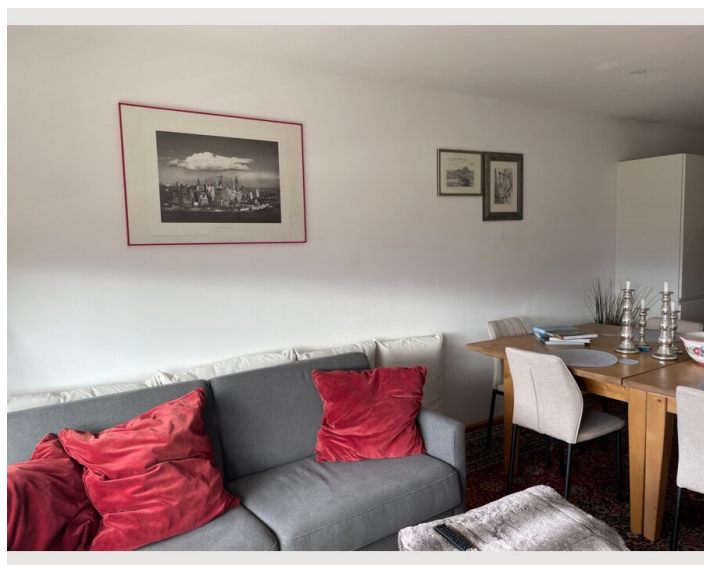
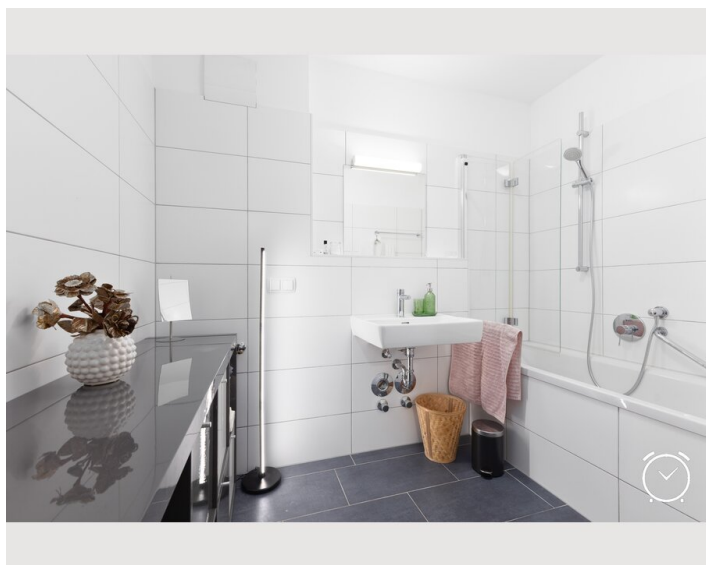
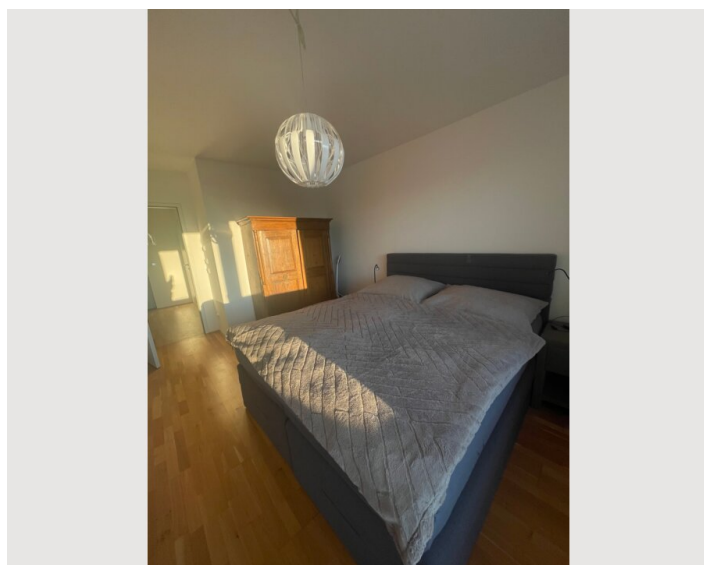
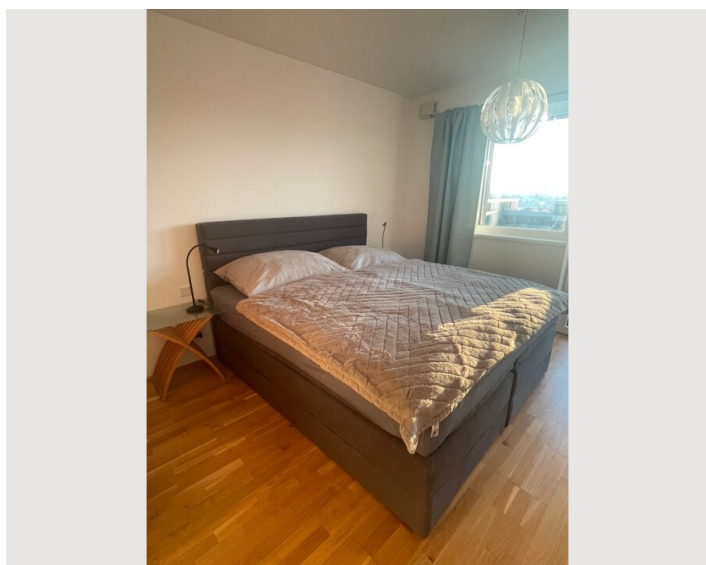
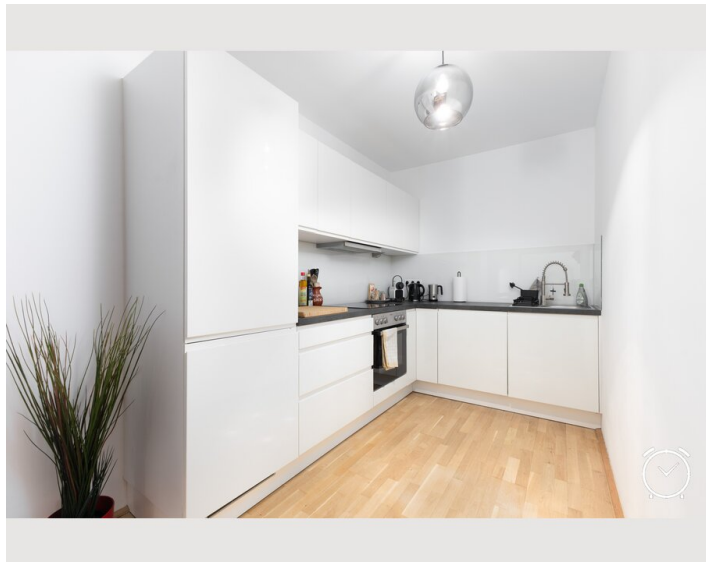
- Rauchen verboten
- Haustiere auf Anfrage
- Privater Eingang
- Fahrradraum kostenlos

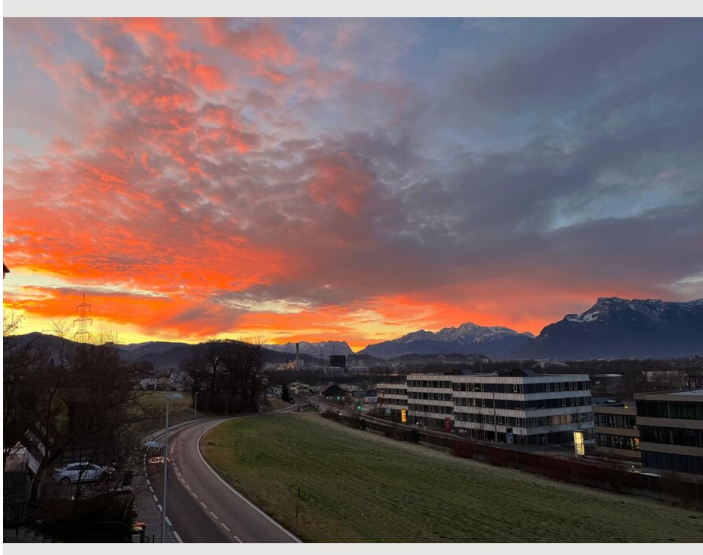
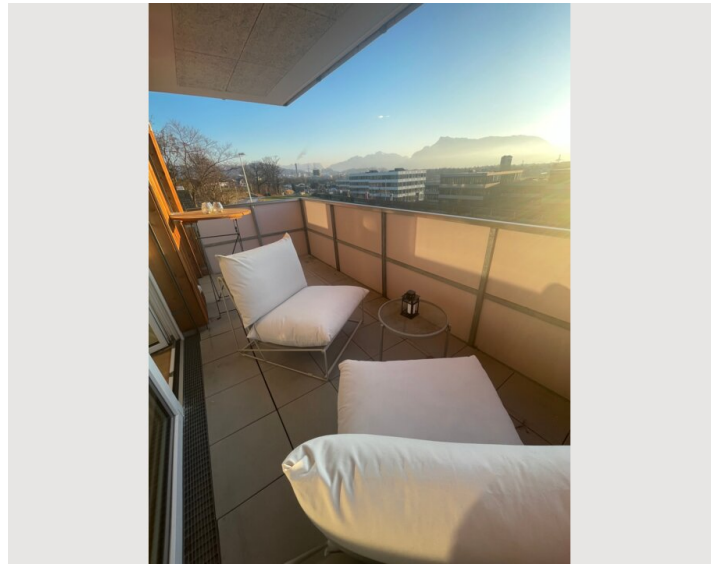
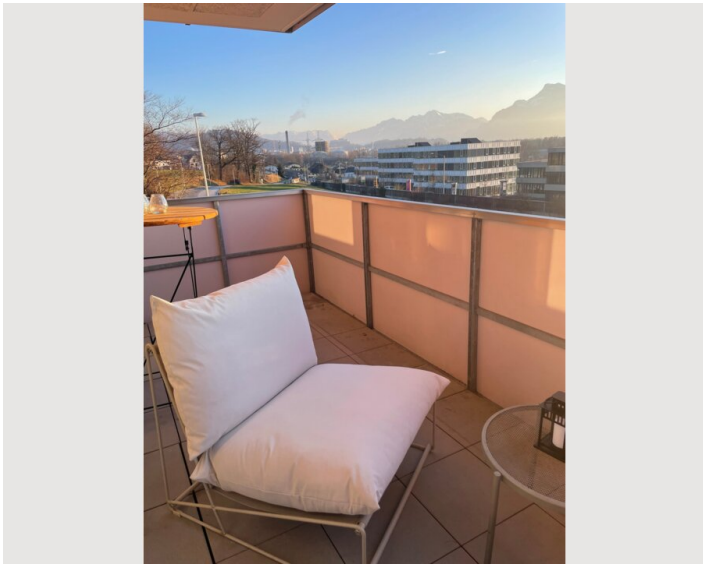
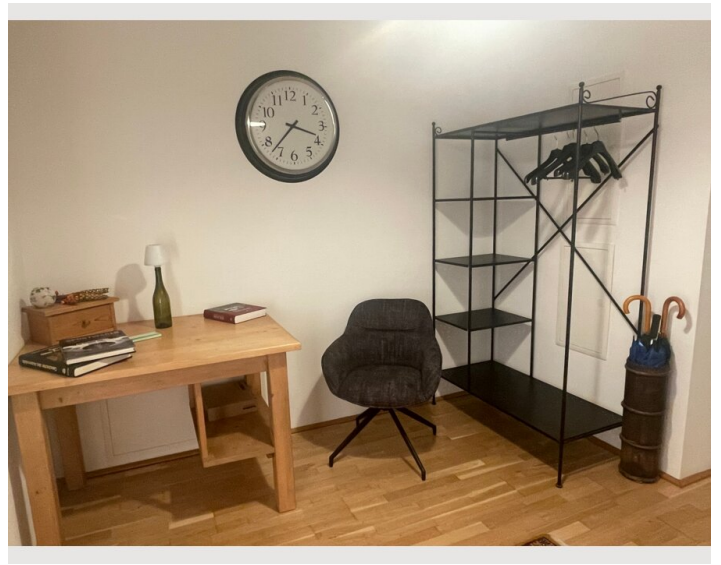
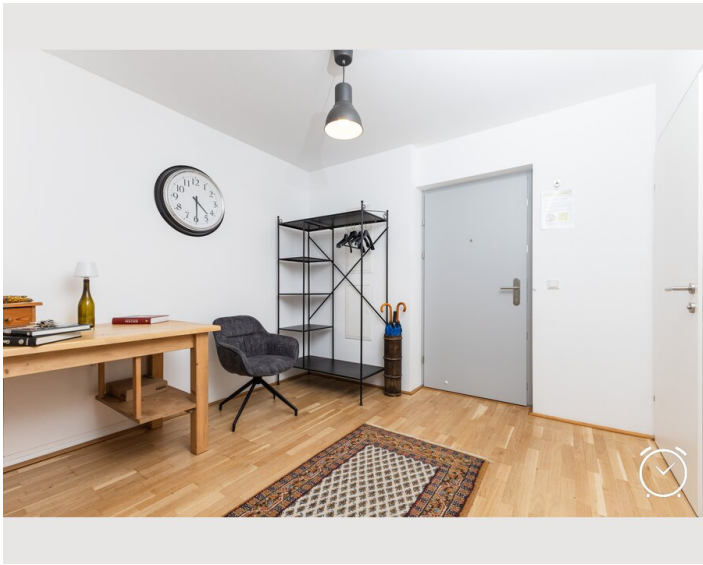
Zusatzleistungen

- 2. Parkplatz auf Anfrage kostenpflichtig möglich (€ 70,00)

Alle Preisangaben Brutto pro Monat - Abrechnung erfolgt direkt mit dem Vermieter.

Bildergalerie







Video


Zum Video



Infrastruktur

 12 Minuten mit dem Auto

 3 Minuten zu Fuß

 7 Minuten zu Fuß

 17 Minuten mit dem Auto

In ca. 400 m befindet sich die Haltestelle der Lokalbahn mit der Sie in die Stadt Salzburg kommen. Auch verschiedene Ärzte, Gastronomie und Lebensmittelläden sind in ca. 300 m Entfernung. Mit dem Fahrrad ist es über eine Fahrradstrasse möglich direkt in 10 Minuten in die Stadt Salzburg zu fahren oder in 10 Minuten einen Abstecher nach Deutschland zu machen.

Lage

