



2 ZIMMER WOHNUNG, 7123 MÖNCHHOF

ferienhaus-burgenland / Studio

Objektnummer: OSTO1

[Online ansehen und mieten](#)

Das Studio-Apartment ist eine 50m² große Wohnung im 1. Stock von ferienhaus burgenland 1. Es hat ein Schlafzimmer, eine große Wohnküche und Bad und ein separates WC. Waschmaschine, Geschirrspüler, Klimaanlage und eine 12m² Dachterrasse sind vorhanden

Zeitraum	26.06. - 26.07.2026
Personenanzahl	2
Gesamtbetrag inkl. Ust.	€ 1.866,09
Kaution	€ 1.400,00



Wohnfläche

60m²



Maximalbelegung

2 Personen



Gesamte Unterkunft [?]

1 Privates Badezimmer 1 getrenntes Schlafzimmer 1 Wohn-Schlafzimmer



1. Stockwerk



Check-in

15:00 - 00:00 Uhr



Check-out

06:00 - 10:00 Uhr

Schlafmöglichkeiten

Schlafzimmer



1x Doppelbett (1,80 m x 2 m)

Wohnen & Schlafen



1x Einzelbett

Beschreibung zur Unterkunft

Im Schlafzimmer ist ein Doppelbett. Im Wohnzimmer befindet sich eine Ausziehcouch und ein Flachbildschirm mit Sat-TV-Anschluß sowie eine kleine Krimibibliothek. Internetanschluss ist über ein W-Lan möglich. Außerdem hat es eine sonnseitig gelegene, uneinsehbare Dachterrasse mit Markise und einem netten Ausblick auf die "Rossschwemmwiese". Das Studio verfügt über eine Klimaanlage. Einmal in der Woche kommt die Putzfrau.

Ein eigener, versperrbarer Schuppen für Fahrräder oder sonstige Freizeitgerätschaften steht den Bewohnern des Studios exklusiv zur Verfügung. Es sei hier auch auf unseren Fahrradverleih verwiesen. Für das Auto gibt es einen überdachten Abstellplatz.

Ausstattung & Merkmale



Grundausstattung

- Dachterrasse
- Private Waschmaschine
- Handtücher
- Parkplatz
- Staubsauger
- Haartrockner
- TV
- Bettwäsche
- private Toilette
- Klimaanlage
- Reinigungsutensilien



Erstversorgung

- Toilettenpapier
- Seife
- Shampoo
- Nespressokapseln



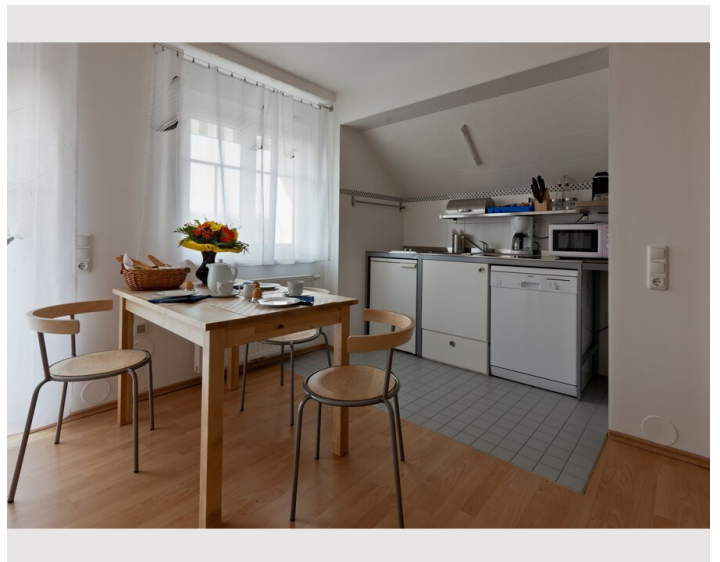
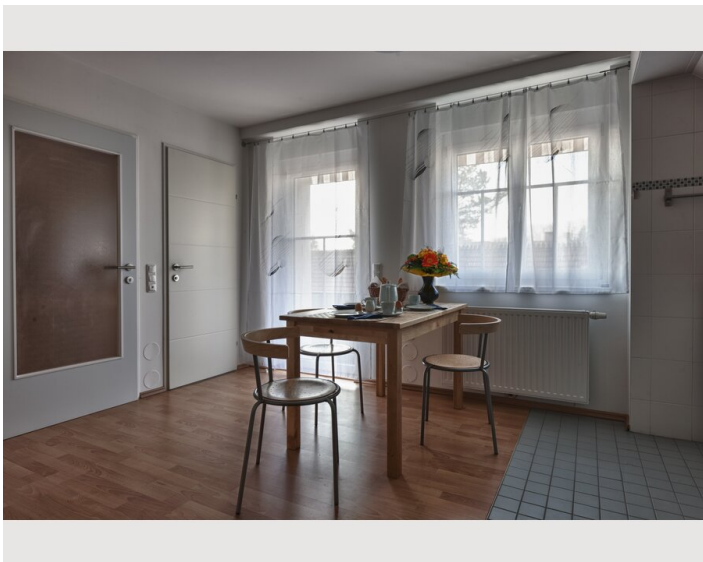
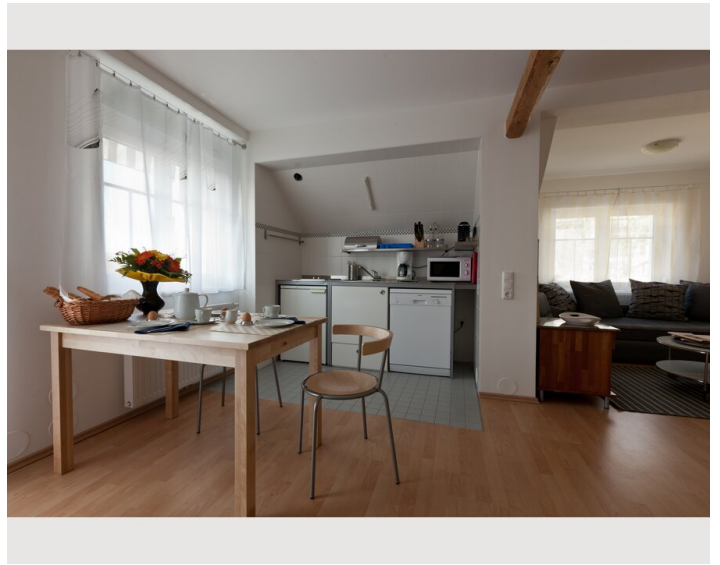
Küche

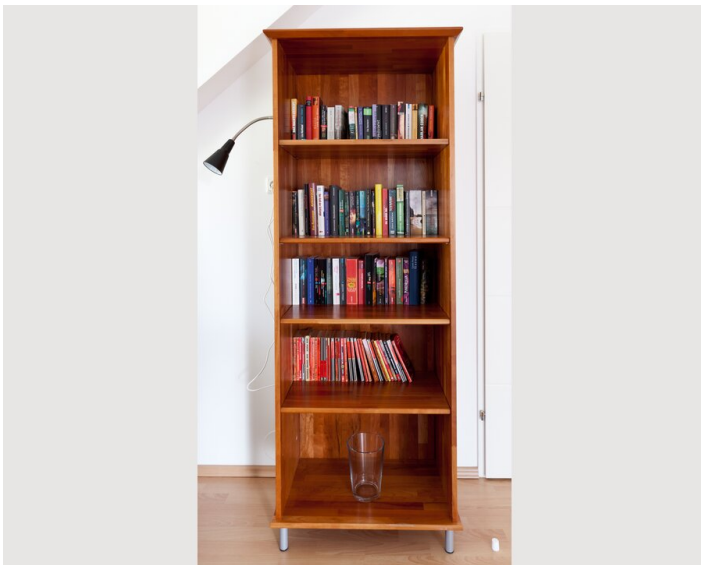
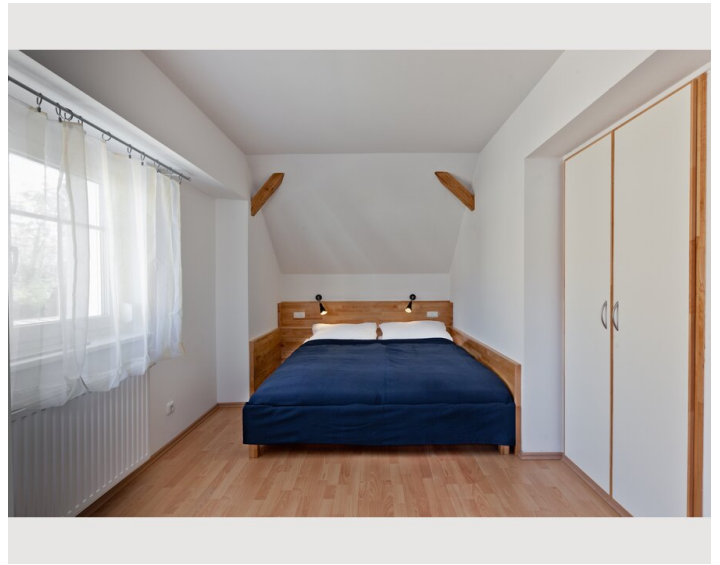
- Kitchenette
- Espressomaschine
- Geschirrspüler
- Gläser/Geschirr
- Filterkaffee
- Mikrowelle

Informationen


- Für Bauarbeiter geeignet
- Rauchen verboten
- Haustiere verboten
- Fahrradraum kostenlos
- Für Kinder geeignet
- Schreibtisch/Arbeitsplatz
- Regelmäßige Reinigung kostenlos

Bildergalerie







Infrastruktur

 Bahnhof Mönchhof-Halbthurn, ca 1km vom Quartier

 Sparsupermarkt, ca 400m vom Quartier

 ca. 500m vom Quartier

 ca 400m vom Quartier

Im Dorf gibt es einen Bäcker, Supermarkt, Arzt, Volksschule, Postamt, einen Bahnhof mit stündlicher Schnellbahnverbindung nach Wien.

Lage

