



4 ZIMMER WOHNUNG UND MEHR, 4810 GMUNDEN


Obere Villenetage mit See- u Gebirgsblick, Erstbezug

Objektnummer: OHNU1



[Online ansehen und mieten](#)

Obere Villenetage mit See-u Gebirgsblick Erstbezug Parkkage, Sackgasse - privat Fußläufig erreichbar -See, Strandbad, Yachtclub, Toskanapark, Esplanade, Sporthalle Stadtzentrum, Theater, Kino, Krankenhaus Einkaufszentrum 5min mit dem Auto Skifahren

Zeitraum	04.03. - 04.04.2026
Personenanzahl	2
Gesamtbetrag inkl. Ust.	€ 3.329,43
Kaution	€ 2.400,00


 **Wohnfläche**
150m²

 **Maximalbelegung**
4 Personen

 **Gesamte Unterkunft** 
2 Private Badezimmer 2 getrennte Schlafzimmer

 **1. Stockwerk**

 **Check-in**
13:00 - 18:00 Uhr

 **Check-out**
09:00 - 11:03 Uhr

Schlafmöglichkeiten

Schlafzimmer 1



1x Doppelbett (1,80 m x 2 m)

Schlafzimmer 2



1x Doppelbett (1,80 m x 2 m)

Beschreibung zur Unterkunft

Sie parken direkt vor der Villa und gehen über einen separaten breiten Aufgang in Ihre Etage.

Im Eingangsbereich befindet sich eine große Garderobe.

Danach betreten Sie über eine offene Küche mit Esszimmer ein 40m² großes Wohnzimmer mit einer Bar, von wo aus Sie den See und Gebirge bewundern können.

Direkt vom Wohnzimmer können Sie die 30m² große Sonnenterrasse genießen. Zusätzlich gibt es einen Balkon zum Frühstück in der Morgensonne.

Die 2 Schlafzimmer sind jeweils mit einem großen Doppelbett und Schränken ausgestattet.

Weiter hat jedes Schlafzimmer sein eigenes Bad, davon eines mit Dusche und Wanne.

Ein großer Abstellraum für Koffer usw ist ebenfalls vorhanden.

1 WC

Ausstattung & Merkmale



Grundausstattung

- Balkon
- Internet/Wlan
- TV
- Gemeinschaftstrockner
- Handtücher
- Privater Parkplatz
- Bügeleisen & Bügelbrett
- Terrasse
- Musikanlage/Dockingstation
- Gemeinschaftswaschmaschine
- Bettwäsche
- private Toilette
- Staubsauger
- Haartrockner



Erstversorgung

- Toilettenpapier



Küche

- Eigene Küche
- Gläser/Geschirr
- Geschirrspüler
- Kochutensilien
- Kaffeemaschine

Informationen

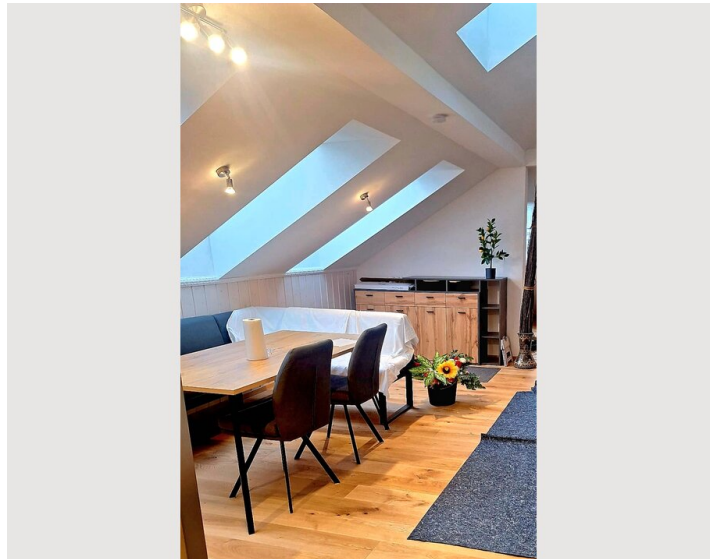
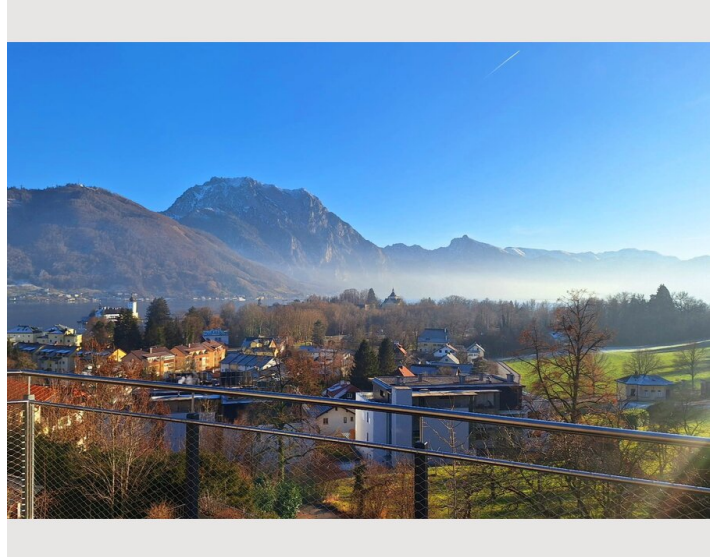
- Rauchen verboten
- Privater Eingang
- Regelmäßige Reinigung kostenpflichtig
- Schreibtisch/Arbeitsplatz
- Haustiere auf Anfrage

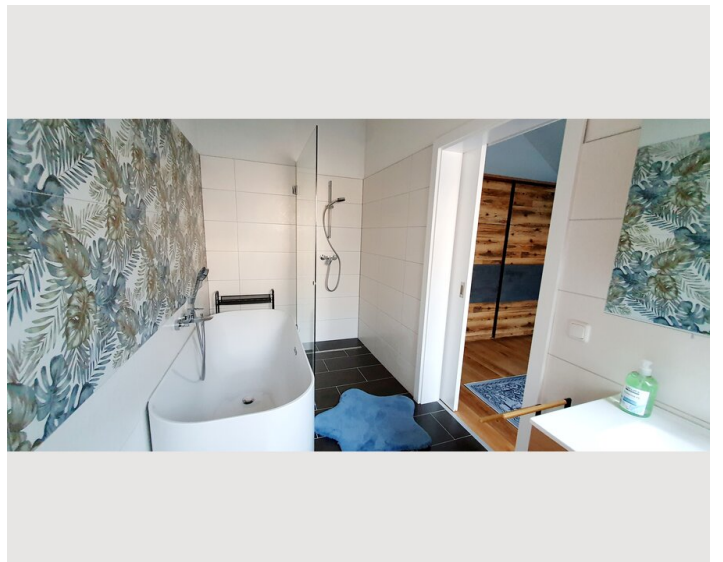
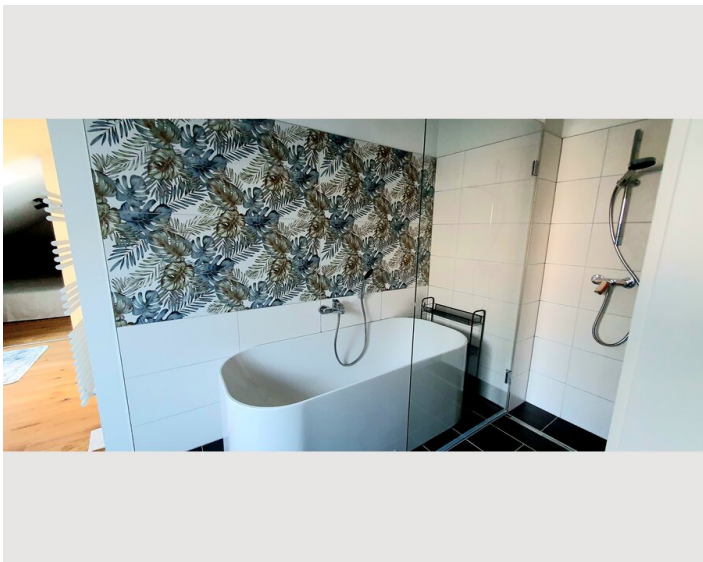
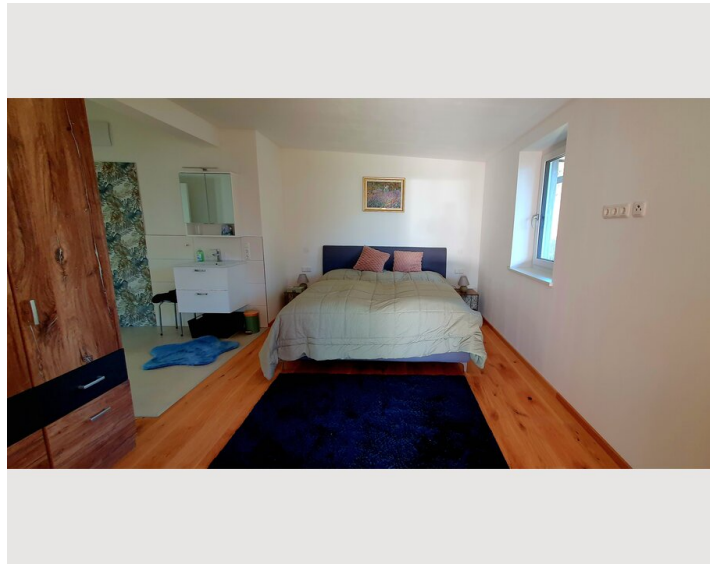
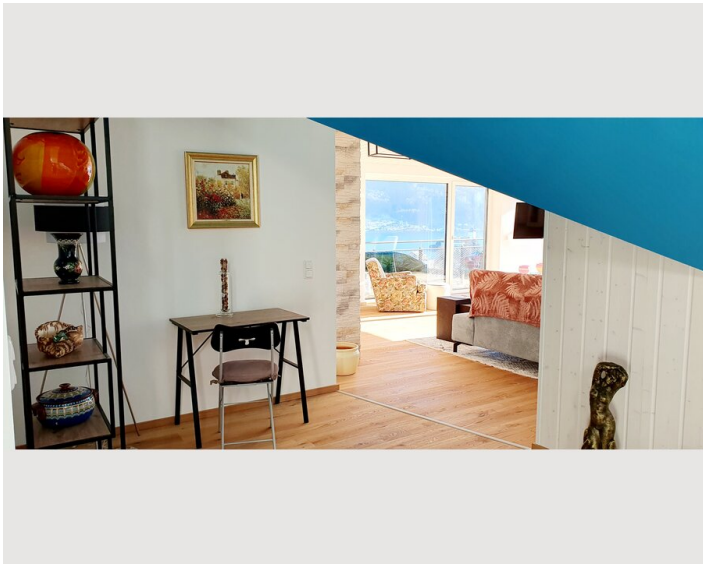
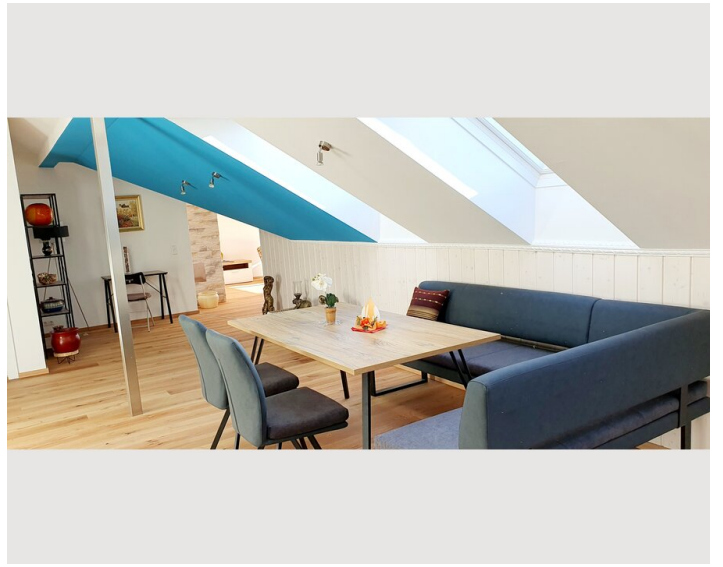
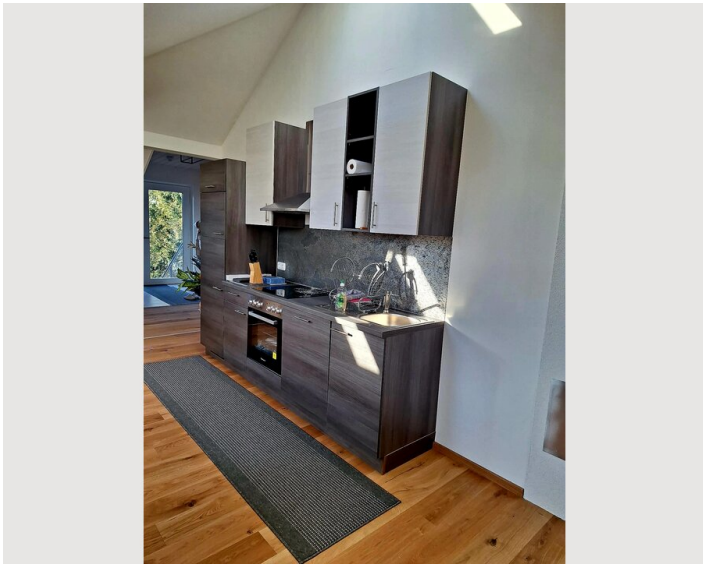
Zusatzleistungen

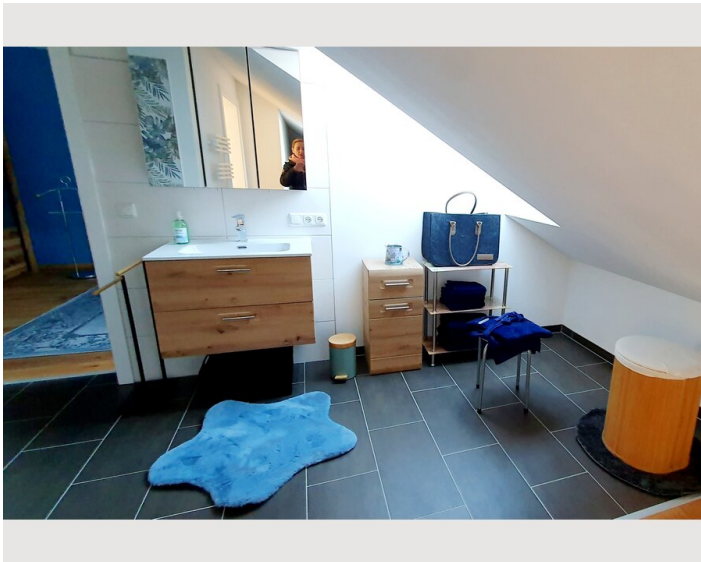
- Putzfrau

Alle Preisangaben Brutto pro Monat - Abrechnung erfolgt direkt mit dem Vermieter.

Bildergalerie










Infrastruktur

 5 min zu Fuß

 15 min zu Fuß

 Linz 60 km, Salzburg 80 km, Wien
Linz 60 km, Salzburg 80 km, Wien und München 250 km und München 250 km beide mit Zug erreichbar

 Einkaufszentrum 5 min mit Auto

Sie sind nur 300 m vom See entfernt und nach 15 min Fußmarsch in der Stadt.

Durch die Parklage genießen Sie absolute Ruhe und einen atemberaubenden Blick zum See und in die Berge. Freizeitmöglichkeiten sind im Sommer wie im Winter in Kürze erreichbar.

Die größeren Städte wie Linz und Salzburg sind per Zug innerhalb 1 h erreichbar.

Lage

