



STUDIO APARTMENT, 7132 FRAUENKIRCHEN

FeWo Ehmann

Objektnummer: QZZG2

[Online ansehen und mieten](#)

Kompakte vollausgestattete 35 m² Wohnung ideal für Urlauber, Familien, Arbeiter und Übergangslösungen.

Zeitraum	30.04. - 30.05.2026
Personenanzahl	2
Gesamtbetrag inkl. Ust.	€ 1.002,06
Kaution	€ 800,00



Wohnfläche

35m²



Maximalbelegung

4 Personen



Gesamte Unterkunft [?]

1 Privates Badezimmer 1 Wohn-Schlafzimmer



Erdgeschoss



Check-in

16:00 - 00:00 Uhr



Check-out

06:00 - 12:00 Uhr

Schlafmöglichkeiten

Wohnen & Schlafen



2x Einzelbett



1x Etagenbett



1x Sofabett (1 Person)

Beschreibung zur Unterkunft

🏠 Vielseitige 35 m² Unterkunft: Ihr flexibles Zuhause auf Zeit

Unsere 35 m² große Ferienwohnung vereint Komfort und Funktionalität und ist ideal für Urlauber, Familien, Arbeitskräfte und Übergangsmieter. Dank der cleveren Ausstattung bieten wir für jeden Bedarf die perfekte Lösung.

🏠 Für jeden Anlass die richtige Wahl:

Für Urlauber & Familien: Genießen Sie den Garten zum Entspannen und die kühle Klimaanlage. Flexible Schlafoptionen (Hochbett, Einzelbetten, Schlafcouch) bieten Platz für alle.

Für Arbeitskräfte & Monteure: Profitieren Sie von der voll ausgestatteten Küche zur Selbstverpflegung und der Möglichkeit zur flexiblen Belegung der Betten, um Kosten zu senken. Die Klimaanlage sorgt für erholsame Nächte.

Für Übergangslösungen (Wohnen auf Zeit): Die Wohnung ist sofort bezugsfertig und bietet mit der voll ausgestatteten Küche und dem privaten Bad eine komplette und bequeme Alternative während Renovierungen oder Umzügen.

📋 Ausstattungshighlights:

Wohnfläche: 35 m²

Schlafplätze: Flexibel nutzbar durch Hochbett, Einzelbetten und Schlafcouch.

Komfort: Klimaanlage für optimale Raumtemperatur.

Küche: Voll ausgestattet (Geschirr, Geräte etc.).

Bad: Privates Badezimmer.

Extras: Direkter Zugang zu einem Garten.

Egal, ob Sie einen Kurzurlaub machen, ein Projekt beenden oder eine Übergangslösung benötigen – hier finden Sie Ihr komplettes und gemütliches Zuhause.

Für ein persönliches Angebot oder Spezielle Anfragen besuchen Sie uns gerne auch auf unserer Homepage: fewo-ehmann.jimdofree.com

Ausstattung & Merkmale



Grundausstattung

- Garten
- Internet/Wlan
- Bettwäsche
- private Toilette
- Parken auf der Straße ohne zeitliche Begrenzung kostenlos möglich
- Staubsauger
- Haartrockner
- Gartenmitbenutzung
- TV
- Handtücher
- Privater Parkplatz
- Klimaanlage
- Reinigungsutensilien



Erstversorgung

- Toilettenpapier
- Nespressokapseln



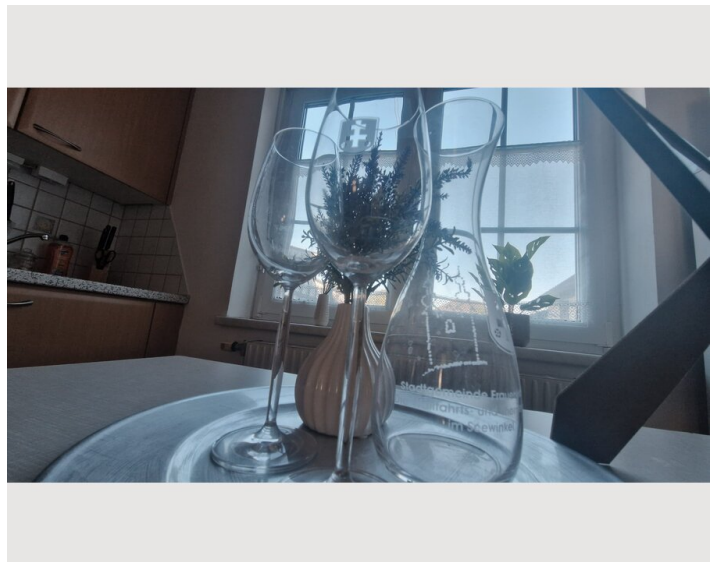
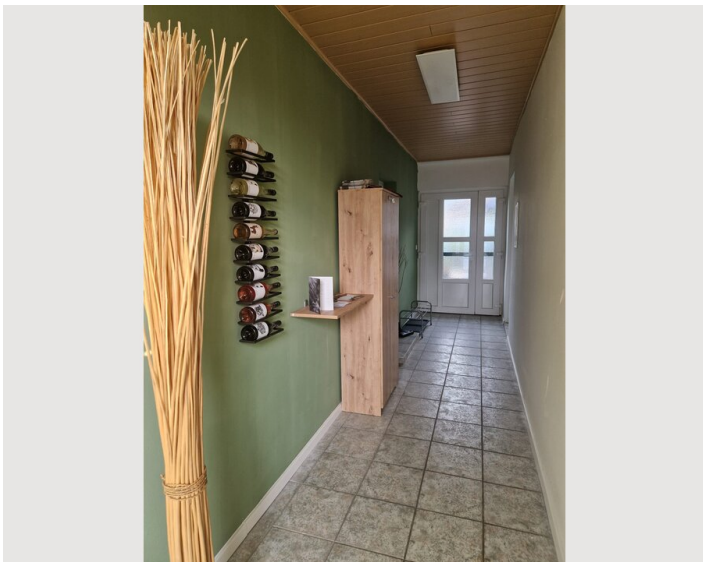
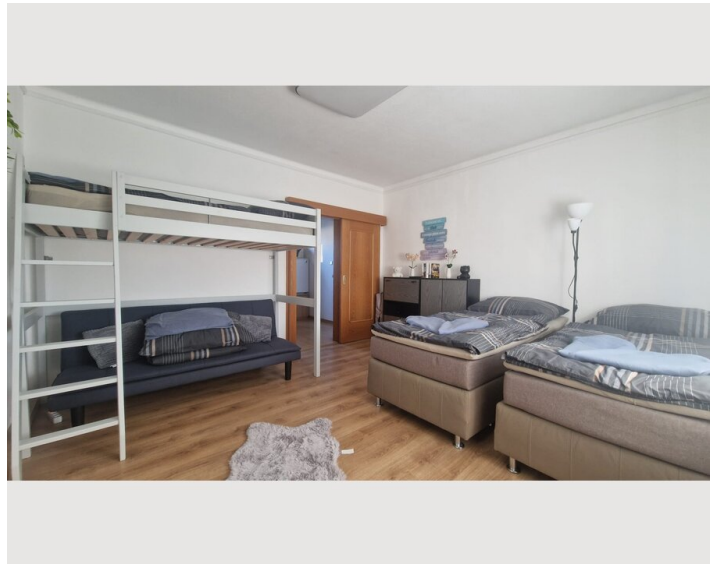
Küche

- Eigene Küche
- Kaffeemaschine
- Mikrowelle
- Gläser/Geschirr
- Geschirrspüler

Informationen

- Für Bauarbeiter geeignet
- Rauchen verboten
- Haustiere erlaubt
- Für Kinder geeignet
- Haustiere auf Anfrage
- Fahrradraum kostenlos

Bildergalerie



Infrastruktur

📍 1km

🚶 5 Minuten zu Fuß

Die Lage Ihrer neuen Wohnung in Frauenkirchen bietet Ihnen eine ausgezeichnete und komfortable Infrastruktur für alle Lebenslagen:

Einkaufsmöglichkeiten: Die Nahversorgung ist erstklassig. Alle gängigen Supermärkte (Billa, Spar, Hofer, Lidl) sowie Fachgeschäfte sind in wenigen Minuten erreichbar.

Bildung & Soziales: Als wichtiger Bildungsstandort der Region verfügt Frauenkirchen über alle Schultypen (VS, NMS, HAK etc.) und Kindergärten – ideal für Familien. Die ärztliche Versorgung und eine Apotheke sind lokal vorhanden.

Verkehrsanbindung: Optimal angebunden durch den Bahnhof (Neusiedler Seebahn) mit direkten Verbindungen. Die Stadt liegt zentral im Seewinkel und ist idealer Ausgangspunkt für Pendler und Naturliebhaber.

Freizeitwert: Genießen Sie die unmittelbare Nähe zum Nationalpark Neusiedler See-Seewinkel und die kurze Distanz zur St. Martins Therme & Lodge – ein Höchstmaß an Lebensqualität und Erholung direkt vor der Haustür.

Fazit: Ein Standort, der städtischen Komfort mit ländlicher Lebensqualität und hohem Freizeitwert perfekt vereint.

Lage

