

# Rennweg Medium C202

Objektnummer: IMMV38

[Online ansehen und mieten](#)

<b>Zeitraum</b>	04.06. - 04.07.2026
<b>Personenanzahl</b>	2
<b>Gesamtbetrag</b> inkl. Ust.	€ 2.885,24
Kaution	€ 2.300,00



## Wohnfläche

39m<sup>2</sup>



## Maximalbelegung

4 Personen



## Gesamte Unterkunft <sup>?</sup>

1 Privates Badezimmer 1 getrenntes Schlafzimmer



## Erdgeschoss

Lift vorhanden

## Schlafmöglichkeiten

### Schlafzimmer



1x Doppelbett (1,80 m x 2 m)



1x Sofabett (2 Personen)

## Beschreibung zur Unterkunft

Auf 39 m<sup>2</sup> verbindet dieses schöne Apartment Funktionalität und Komfort für bis zu vier Personen und befindet sich in der 1. Etage eines Wohnhauses mit Aufzug.

Wohn- und Schlafraum bilden ein gemeinsames Ambiente und verfügen über eine bequeme Couch, die ausziehbar ist und somit zur Schlafgelegenheit für die dritte und vierte Person wird. Das Doppelbett in der Schlafnische ist angenehm und groß, so ist für Ihren erholsamen Schlaf gesorgt.

Nach einem langen Tag voller Besichtigungen lassen Sie die Seele baumeln und entspannen sich beim Fernsehen, hören einfach nur Musik oder gönnen sich einen Abend mit Ihrer LieblingsDVD und einem Glas Wein. Und wenn Sie dann noch das aktuelle Fernsehprogramm nachschauen möchten oder Ihre Email durchsehen, so ist das über den WLAN Internetanschluss jederzeit möglich.

Die offene Kochnische ist neben der Grundausstattung auch mit Annehmlichkeiten wie Mikrowelle und Geschirrspüler eingerichtet, damit Sie Ihre wertvolle Zeit anderen Dingen widmen können. Der Essbereich schließt sich an die Kochnische an und ist mit einem klassischen Esstisch und vier Stühlen eingerichtet, so nehmen alle Ihre Mahlzeiten gemeinsam ein. Das Badezimmer ist modern und verfügt über eine Duschkabine, so wird Erfrischung leicht gemacht.

Entscheiden Sie spontan und je nach Lust und Laune, ob Sie sich lieber selbst verpflegen oder außerhalb essen. Im Umkreis von wenigen Gehminuten erreichen Sie sowohl mehrere Supermärkte und Geschäfte als auch verschiedene Restaurants. Unternehmen Sie einen ausgedehnten Spaziergang durch den Belvedere-Garten mit dem herrlichen Schloss oder bummeln Sie gemütlich bis ins Stadtzentrum, das Sie bereits nach ca. 10 Gehminuten erreichen. Oder Sie nehmen einfach die Straßenbahn der Linie 71 ab der Haltestelle Fasanplatz und sind nach nur drei Stationen am Schwarzenbergplatz. Flanieren Sie durch die Gassen an der Staatsoper und der Karlskirche vorbei bis hin zum Stephansdom oder besichtigen Sie die Spanische Hofreitschule und den Naschmarkt, den größten und schönsten Wochenmarkt der Stadt. Dank des umfangreichen Netzes an öffentlichen Verkehrsmitteln erreichen Sie auch die schönen Ecken und Plätze außerhalb des Zentrums auf einfache Weise.

### Ausstattung & Merkmale

#### Grundausstattung

- private Toilette
- Trockner
- Internet/Wlan
- Bettwäsche
- Gemeinschaftswaschmaschine
- TV
- Handtücher
- Haartrockner

#### Küche

- Kitchenette
- Mikrowelle
- Gläser/Geschirr
- Geschirrspüler
- Kaffeemaschine

## Informationen

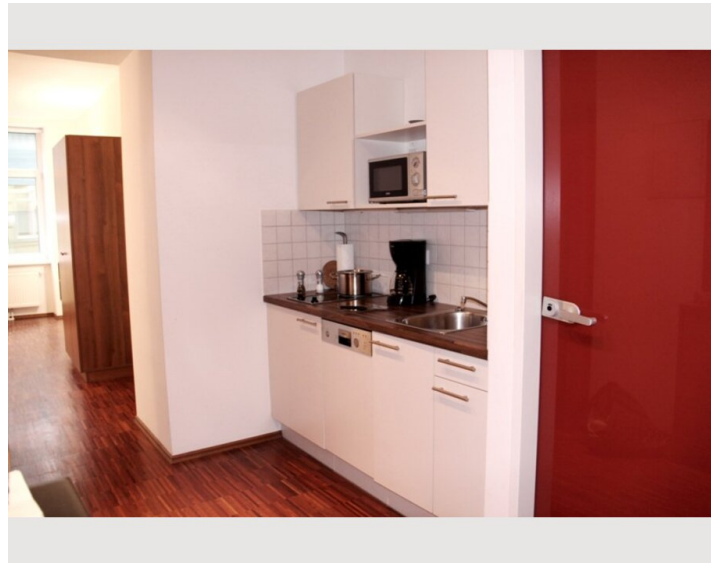
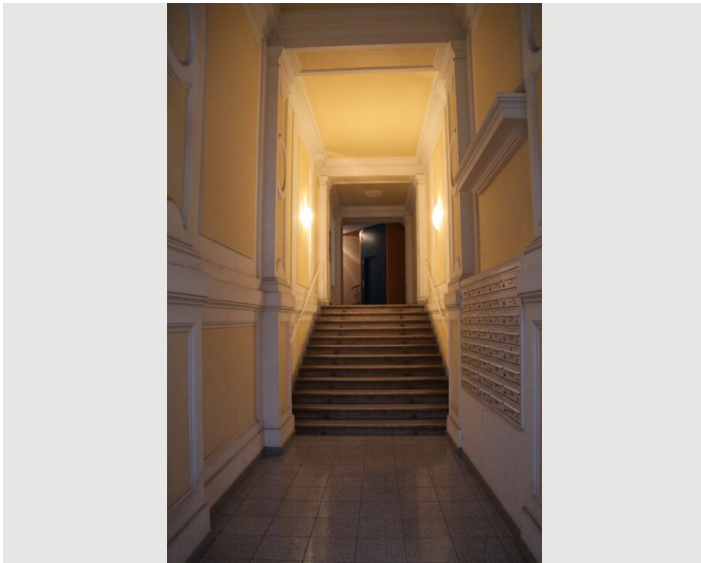
- Rauchen verboten
- Kurzparkzone kostenpflichtig
- Haustiere verboten

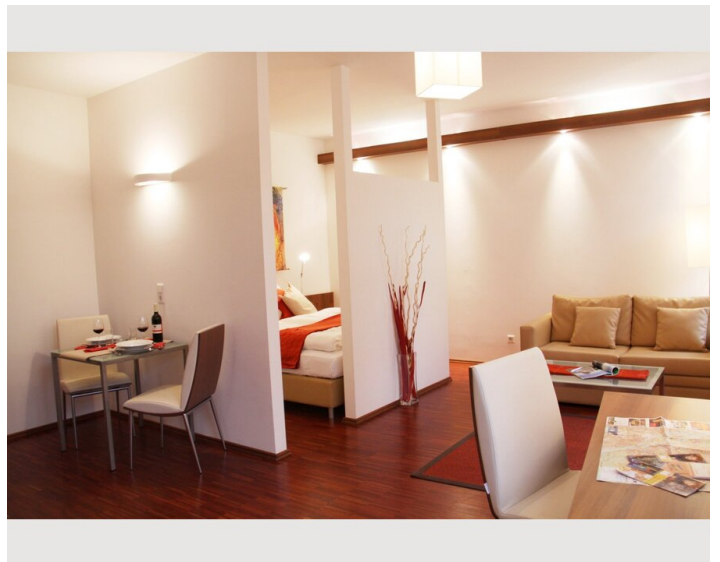
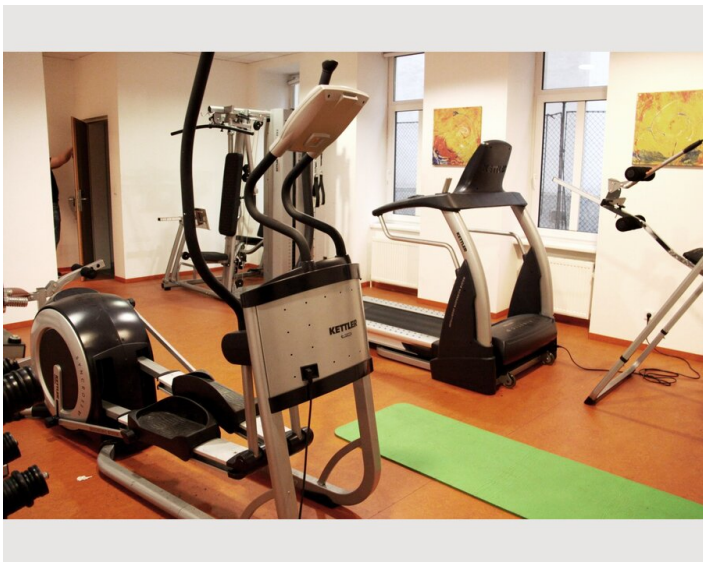
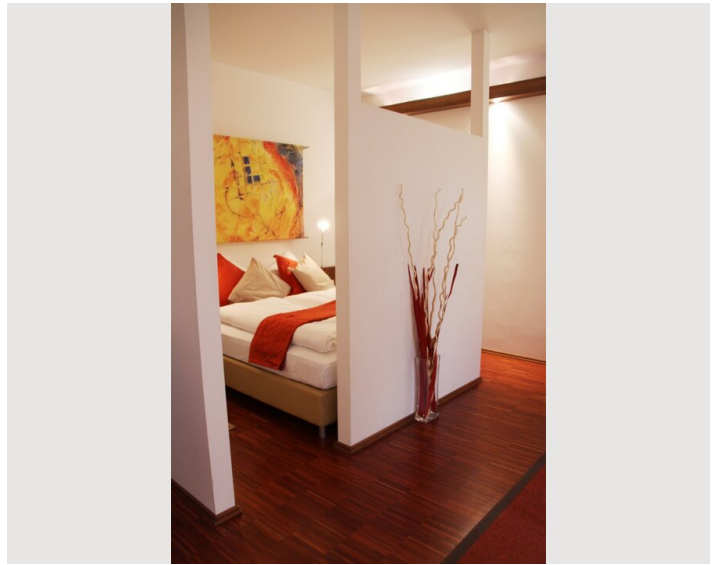
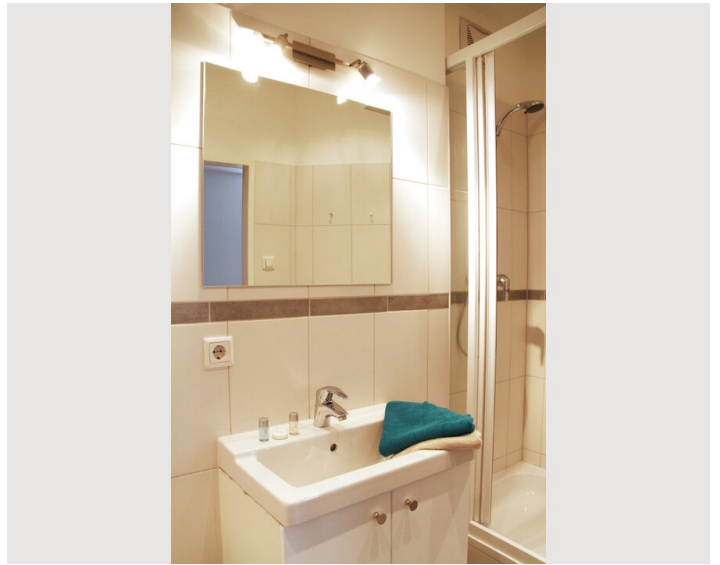
## Zusatzleistungen

- regelmäßige Reinigung

Alle Preisangaben Brutto pro Monat - Abrechnung erfolgt direkt mit dem Vermieter.

## Bildergalerie







## Lage

