

3 ZIMMER WOHNUNG, 1100 WIEN

# Krepcik

Objektnummer: STYU11

[Online ansehen und mieten](#)

Das Apartment Krepcik-Zimmer befindet sich in Wien 10., Antonsplatz (3. Stock ohne Lift) und ist mit öffentlichen Verkehrsmitteln sehr gut erreichbar. Die Innenstadt ist nur 10 Minuten entfernt.

<b>Zeitraum</b>	21.12.2025 - 21.01.2026
<b>Personenanzahl</b>	2
<b>Gesamtbetrag</b> inkl. Ust.	€ 3.811,92
Kaution	€ 2.800,00

<b>Wohnfläche</b> 81m²	<b>3. Stockwerk</b>
<b>Maximalbelegung</b> 5 Personen	<b>Check-in</b> 08:00 - 22:00 Uhr
<b>Gesamte Unterkunft</b> 1 Privates Badezimmer 2 getrennte Schlafzimmer 1 Wohn-Schlafzimmer	<b>Check-out</b> 08:00 - 22:00 Uhr

## Schlafmöglichkeiten

### Schlafzimmer 1



2x Doppelbett (1,80 m x 2 m)

### Schlafzimmer 2



2x Etagenbett

### Wohnen und Schlafen



1x Sofabett (2 Personen)

## Beschreibung zur Unterkunft

Das moderne und vollmöblierte Apartment mit einer Größe von 81m², verfügt über ein geräumiges Schlafzimmer, ein Wohnzimmer, ein Arbeitszimmer, eine voll ausgestattete Küche, einen Vorraum, ein Bad (Badewanne und Waschmaschine) und ein WC. Durch die im Apartment befindliche Sauna werden besondere Wohnwünsche erfüllt.

Das Apartment wurde mit Kunstwerken von Hilde Krepcik-Zimmer gestaltet.

Die Preise gelten bei Belegung bis zu 2 Personen, der Mindestaufenthalt ist 1 Monat.

### Ausstattung & Merkmale



#### Grundausstattung

- Internet/Wlan
- Private Waschmaschine
- Handtücher
- Staubsauger
- Haartrockner
- TV
- Bettwäsche
- private Toilette
- Bügeleisen & Bügelbrett



#### Wellness

- Sauna



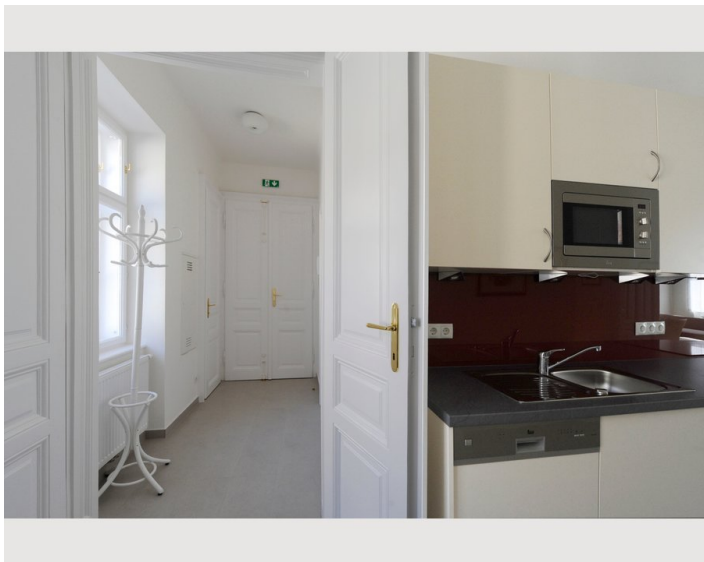
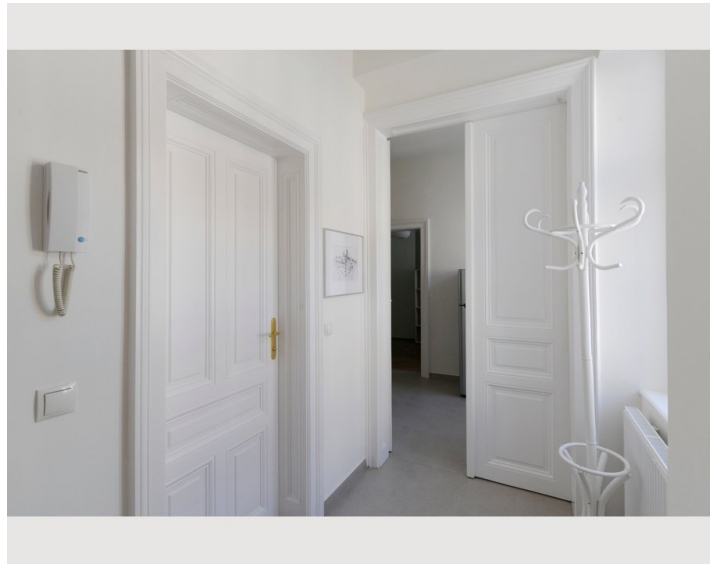
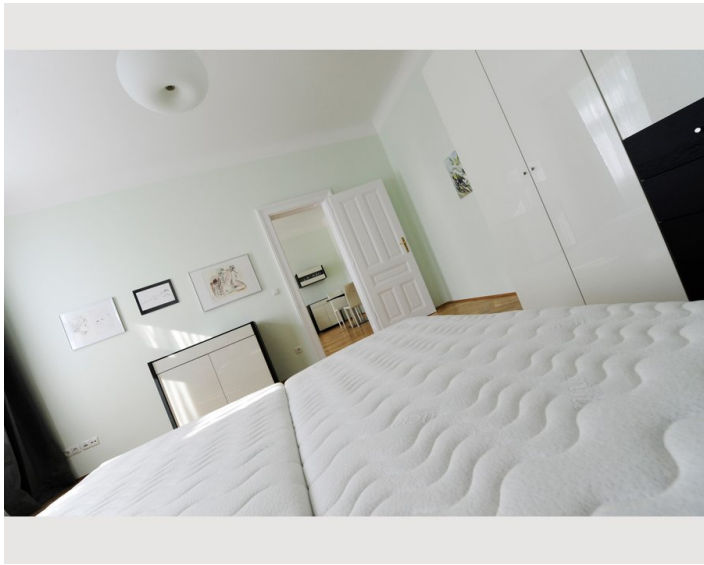
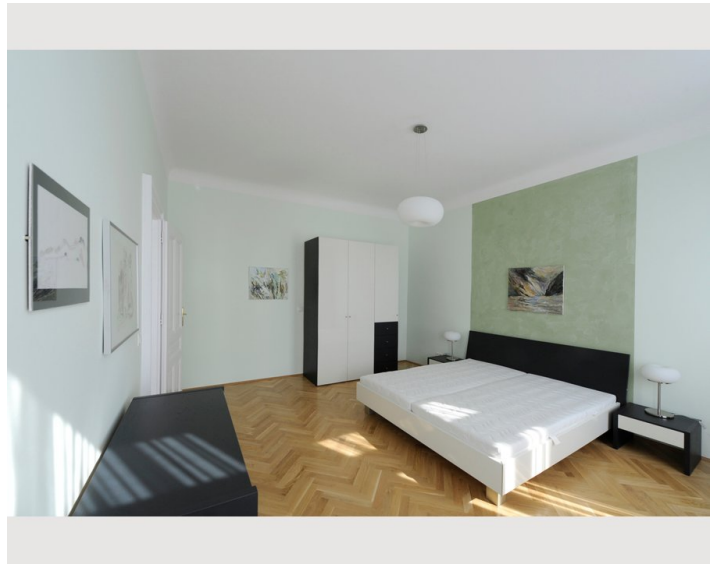
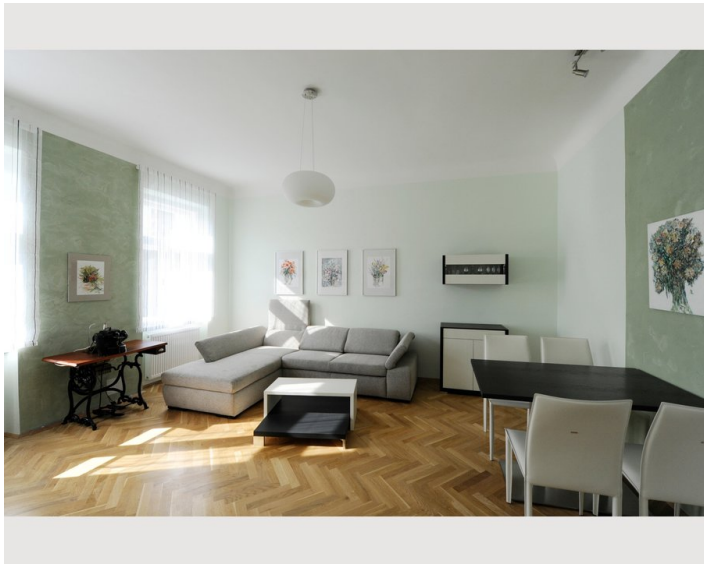
#### Küche

- Eigene Küche
- Kaffeemaschine
- Mikrowelle
- Gläser/Geschirr
- Geschirrspüler

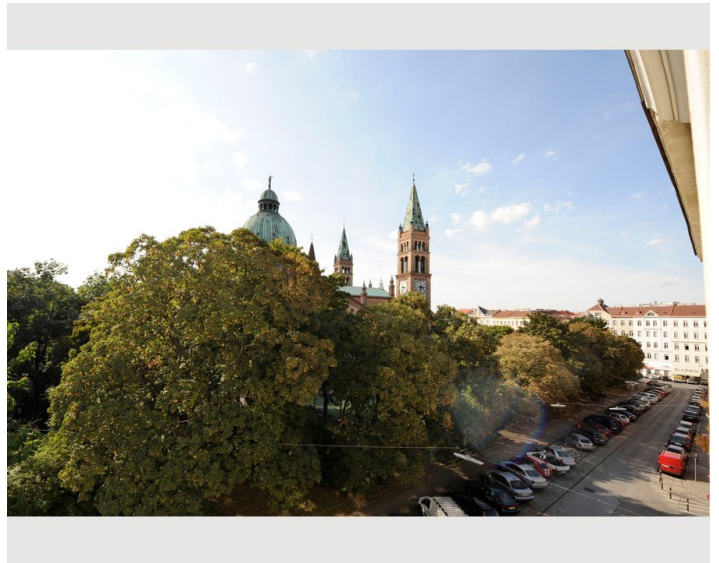
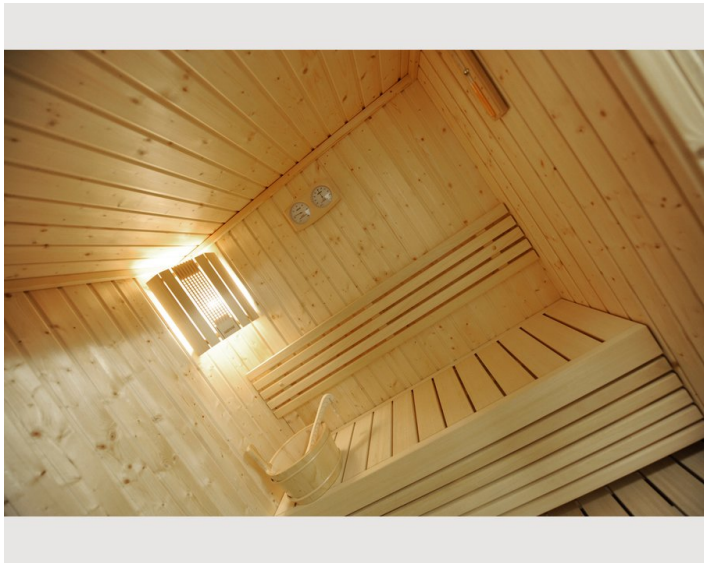
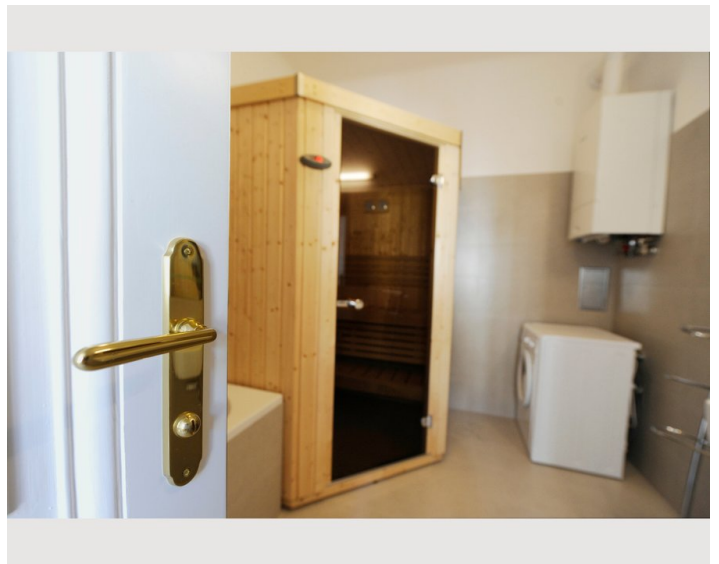
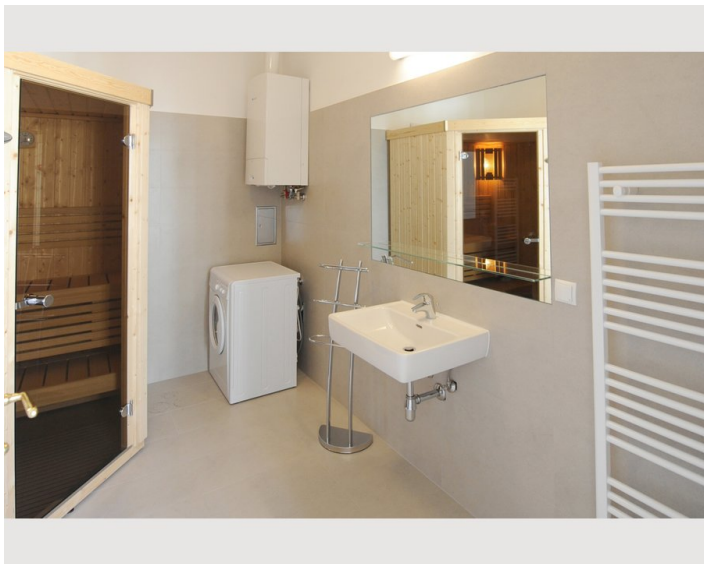
### Informationen

- Rauchen verboten
- Haustiere verboten
- Fahrradraum kostenpflichtig
- Kurzparkzone kostenpflichtig
- Regelmäßige Reinigung kostenpflichtig

## Bildergalerie







### Infrastruktur



S1, S80

U-Bahn: U1



66A, 77A, 7A, VAL1,65A



Supermarkt, Markt, Restaurants, Apotheke,...

Das Haus befindet sich vis-à-vis vom Park und der Antonskirche. Von Ihrem Fenster aus blicken Sie ins Grüne. Mit der U1 gelangen Sie in kürzester Zeit in die UNO City und das Moderne Wien. Die Innenstadt ist nur 10' entfernt mit der U1. Supermärkte, Restaurants, Markt, Apotheke, Eissalon befinden sich in unmittelbarer Nähe. Neue Radwege führen Sie bis in die Innere Stadt oder zum Kurpark Oberlaa.

Lage

