



2 ZIMMER WOHNUNG, 1050 WIEN

Nähe Centrum Designer Apartment

Objektnummer: YSWR1

[Online ansehen und mieten](#)

Zeitraum	31.01. - 03.03.2026
Personenanzahl	2
Gesamtbetrag inkl. Ust.	€ 1.749,92
Kaution	€ 1.300,00



Wohnfläche

42m²



Maximalbelegung

2 Personen



Gesamte Unterkunft [?]

1 Privates Badezimmer 1 getrenntes Schlafzimmer 2 gemeinsame Schlafzimmer



3. Stockwerk

Lift vorhanden



Check-in

16:00 - 20:00 Uhr



Check-out

12:00 - 16:00 Uhr

Schlafmöglichkeiten

Schlafzimmer



1x Doppelbett (1,40 m x 2 m)

Wohnen & Schlafen 1



1x Doppelbett (1,40 m x 2 m)

Wohnen & Schlafen 2



1x Sofabett (1 Person)

Beschreibung zur Unterkunft

Die Wohnung liegt in zentraler Lage im 5. Wiener Gemeindebezirk in einer ruhigen Seitenstraße. Sie befindet sich in einem gepflegten Altbau mit Aufzug und wunderschöner historischer Treppe.

Die Wohnung wurde von einem Designer renoviert. Sie besteht aus einem Vorraum, der in die Küche übergeht, sowie einem Wohnzimmer, von dem aus man das separate Schlafzimmer erreicht. Das Schlafzimmer kann mit einem Schlüssel abgeschlossen werden.

Die Wohnung ist sehr hell und verfügt über vier Fenster sowie hohe Decken. Da alle Fenster zum Innenhof zeigen, herrscht in allen Räumen eine angenehme, ruhige Atmosphäre. Im Schlafzimmer sorgen Blackout-Vorhänge für erholsamen Schlaf.

Ausstattung & Merkmale



Grundausstattung

- Internet/Wlan
- Private Waschmaschine
- Handtücher
- Staubsauger
- Haartrockner
- TV
- Bettwäsche
- private Toilette
- Bügeleisen & Bügelbrett



Erstversorgung

- Toilettenpapier
- Seife
- Shampoo
- auf Anfrage Kühlschrankfüllung



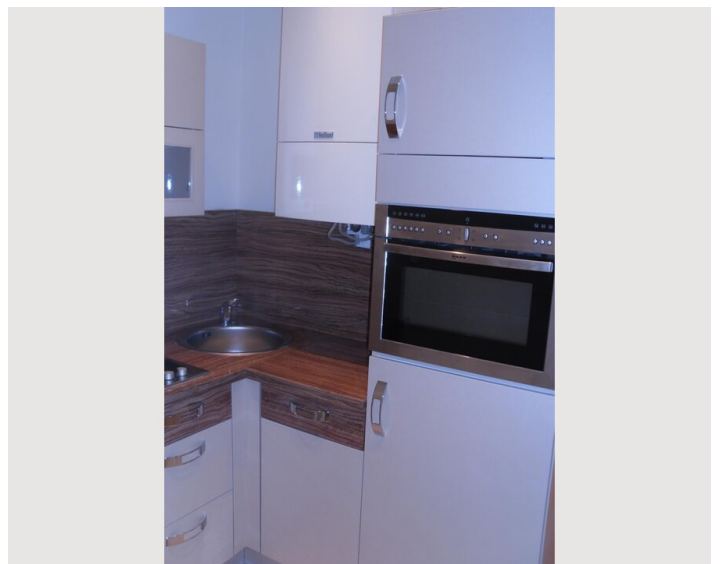
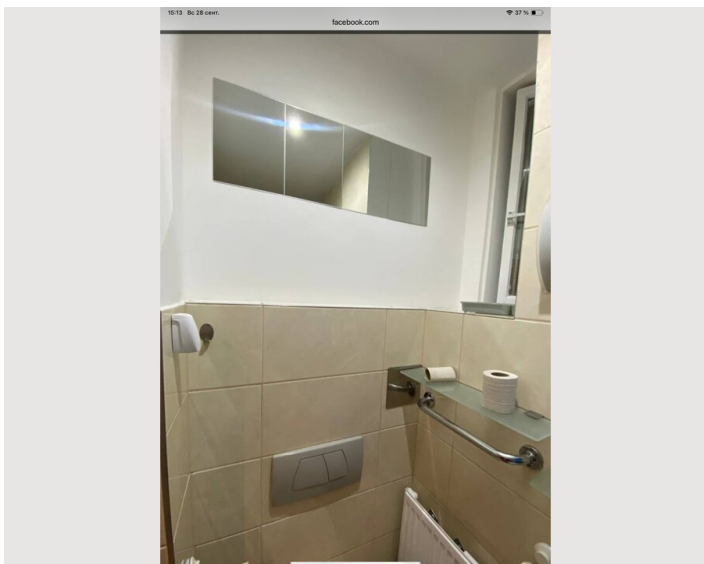
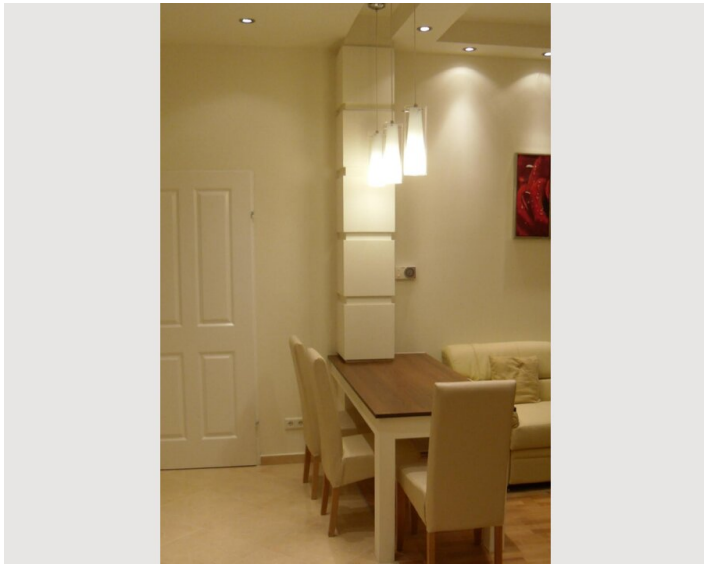
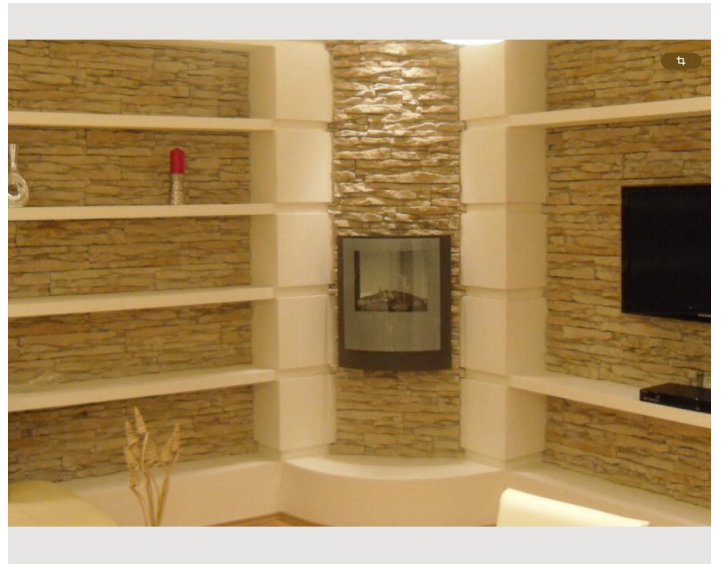
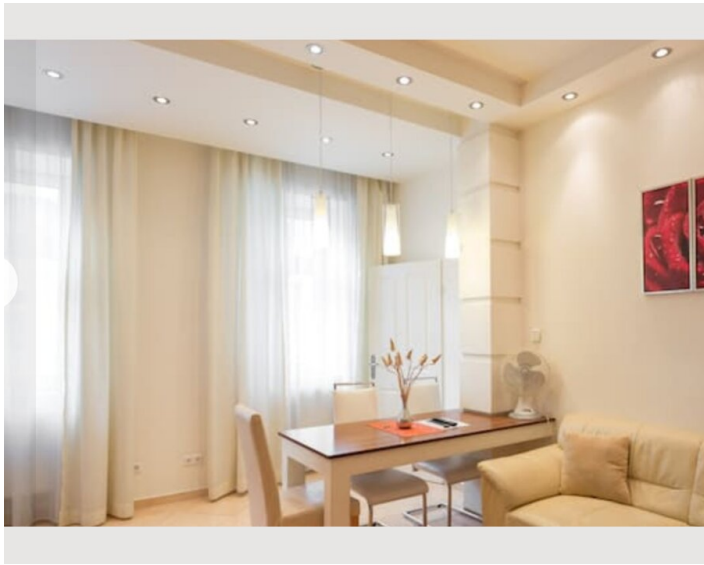
Küche

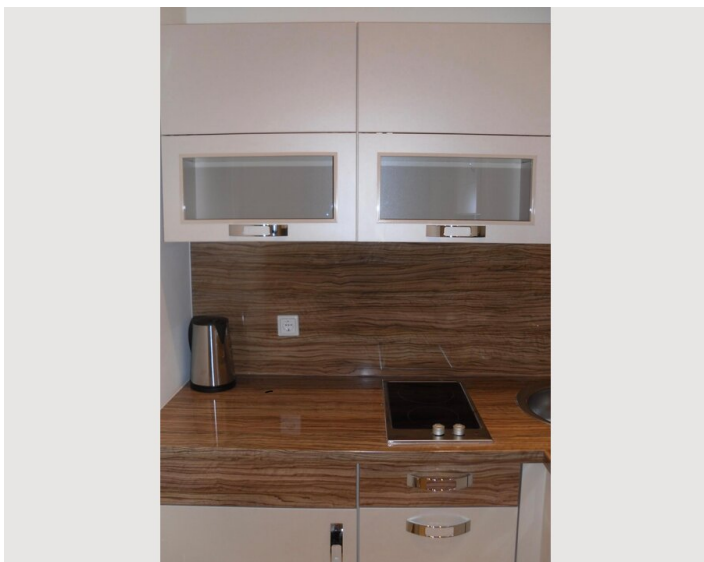
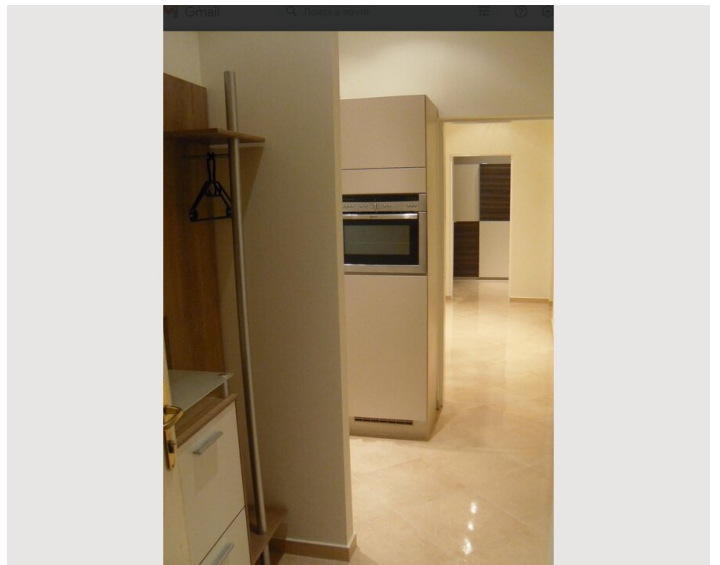
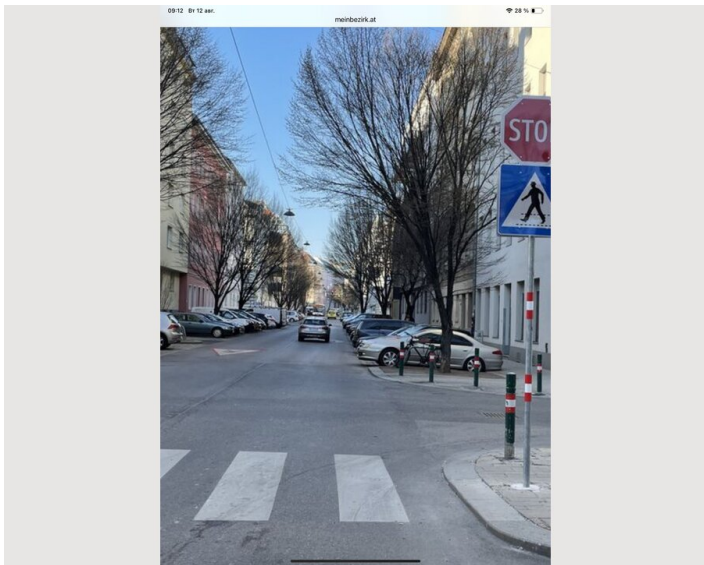
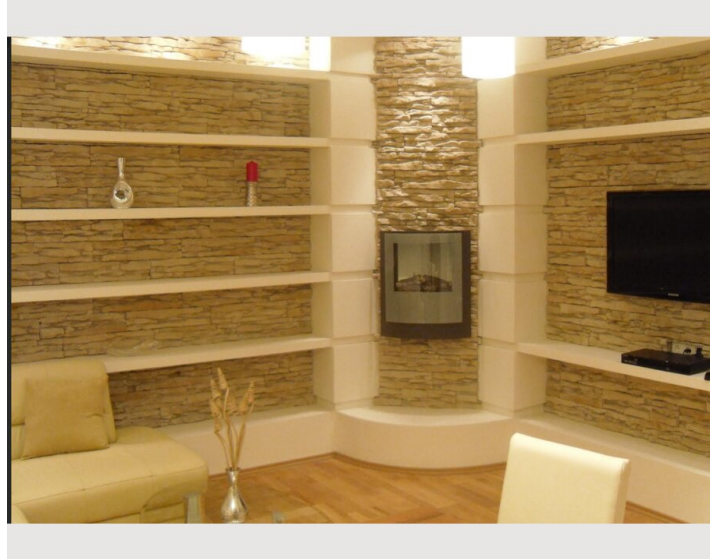
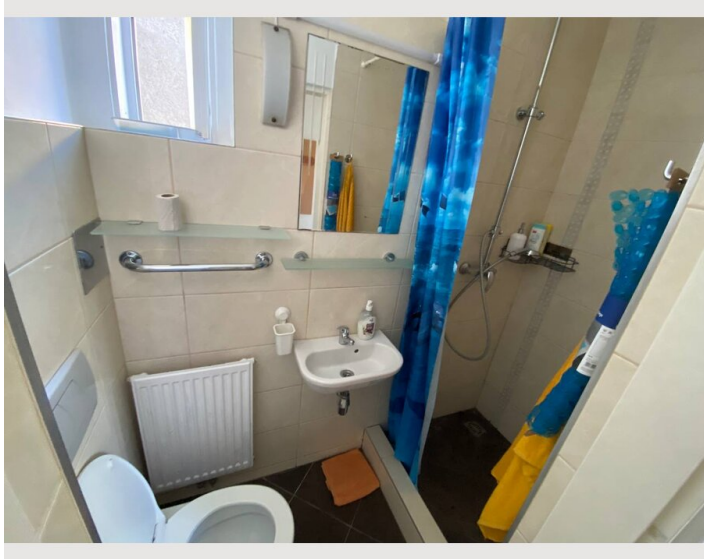
- Eigene Küche
- Filterkaffee
- Mikrowelle
- Gläser/Geschirr
- Geschirrspüler

Informationen

- Für Kinder ungeeignet
- Kurzparkzone kostenpflichtig
- Haustiere verboten
- Rauchen verboten
- Privater Eingang
- Regelmäßige Reinigung kostenpflichtig

Bildergalerie





Infrastruktur



The apartment is very well connected to public transport. The nearest subway station is Pilgramgasse (U4), just two stops from Karlsplatz, Vienna's main central square. The metro station can also be reached by a short bus ride.

Bus line 14A stops very close to the apartment, while bus line 59A is a bit further away and takes you to Karlsplatz in about 10 minutes. Karlsplatz is home to the Vienna State Opera and marks the very heart of the city.

For those who enjoy walking, the city center can also be reached on foot in approximately 25–30 minutes

Lage

