



STUDIO APARTMENT, 8010 GRAZ

Zentrales Studio Apartment

Objektnummer: MEQR1

[Online ansehen und mieten](#)

Zeitraum	30.01. - 02.03.2026
Personenanzahl	2
Gesamtbetrag inkl. Ust.	€ 1.827,69
Kaution	€ 1.400,00

Herzlich willkommen in unserem stilvollen und gemütlichen Apartment im Zentrum von Graz! Hier kannst du alle Sehenswürdigkeiten bequem zu Fuß erreichen. Alles was du brauchst ist in der Wohnung vorhanden.



Wohnfläche

37m²



Maximalbelegung

2 Personen



Gesamte Unterkunft [?]

1 Privates Badezimmer 1 Wohn-Schlafzimmer



Erdgeschoss



Check-in

15:00 - 00:00 Uhr



Check-out

00:00 - 10:00 Uhr

Schlafmöglichkeiten

Wohnen & Schlafen



1x Doppelbett (1,60 m x 2 m)

Beschreibung zur Unterkunft

Die Wohnung ist zentral, zwischen der Grazer Altstadt und dem Messezentrum gelegen. In der Nähe befindet sich eine Haltestelle der Straßenbahn mit guter öffentlicher Anbindung, sowie der wunderschöne Augarten direkt an der Mur gelegen. Das Zentrum ist fußläufig in ca. 15 Minuten erreichbar, mit dem Fahrrad über den Murradweg in etwa 7 Minuten. Die Wohnung liegt im Hochparterre eines ruhigen Mehrparteienhauses. Es ist alles vorhanden, was für einen Aufenthalt benötigt wird. Neben Geschirr sind sämtliche Kochutensilien vorhanden. Das Bett wird vor jedem Gast frisch überzogen und frische Handtücher stehen zur Verfügung. Wir legen Wert auf einen achtsamen und sorgsamen Umgang mit der Wohnung und dem darin befindlichen Inventar, denn die Räumlichkeiten und die Einrichtung liegen uns sehr am Herzen.

Ausstattung & Merkmale



Grundausstattung

- Internet/Wlan
- Bettwäsche
- private Toilette
- TV
- Handtücher



Erstversorgung

- Toilettenpapier
- Seife



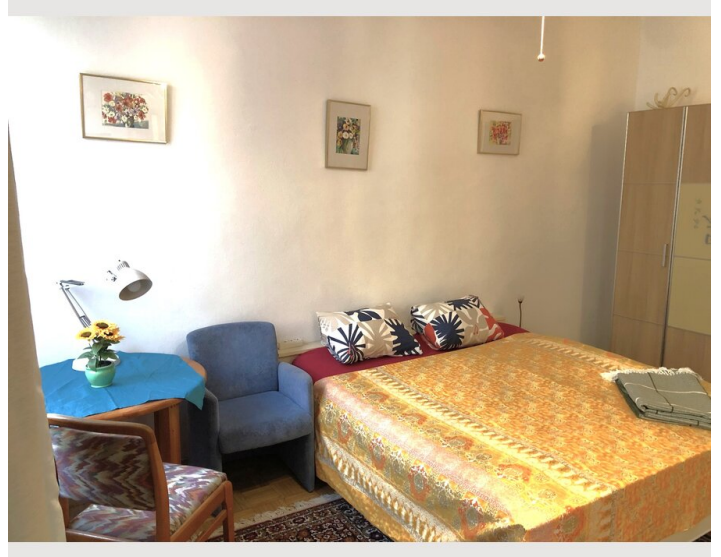
Küche

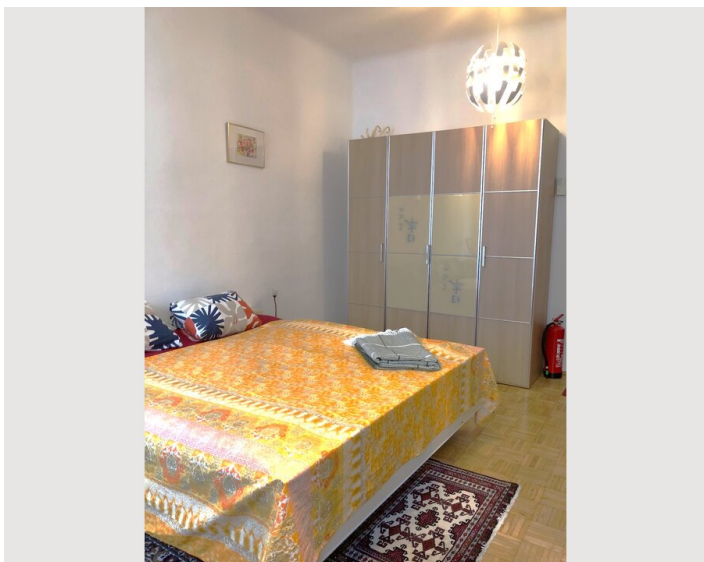
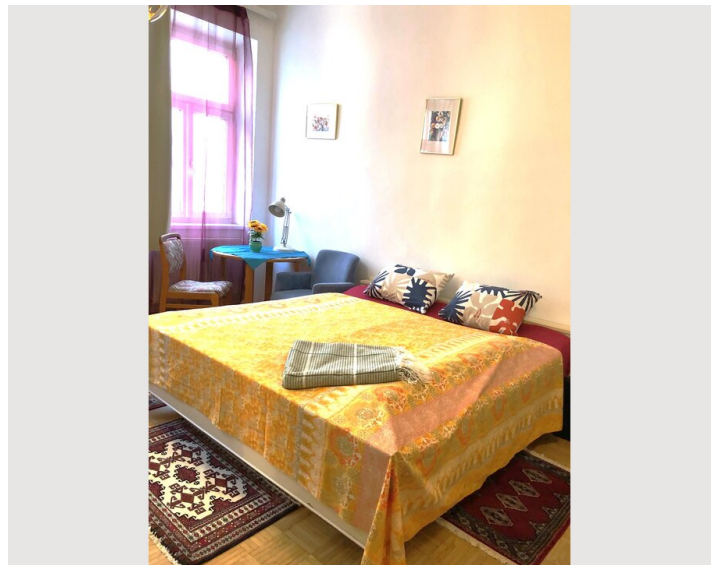
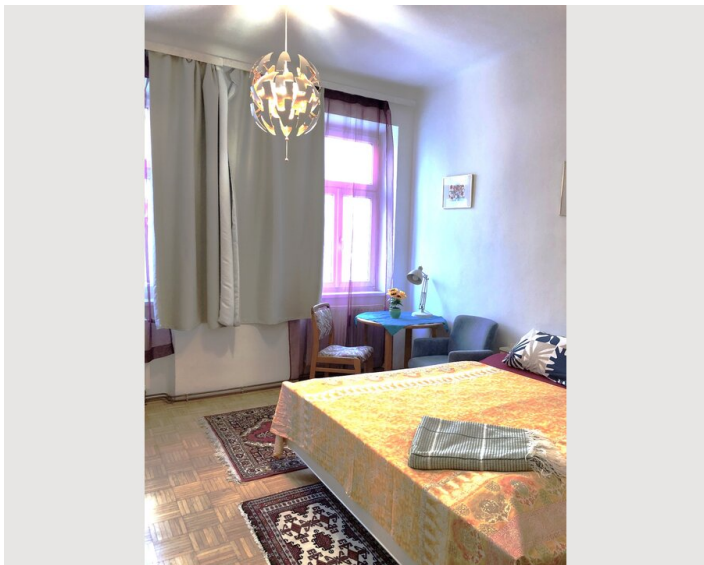
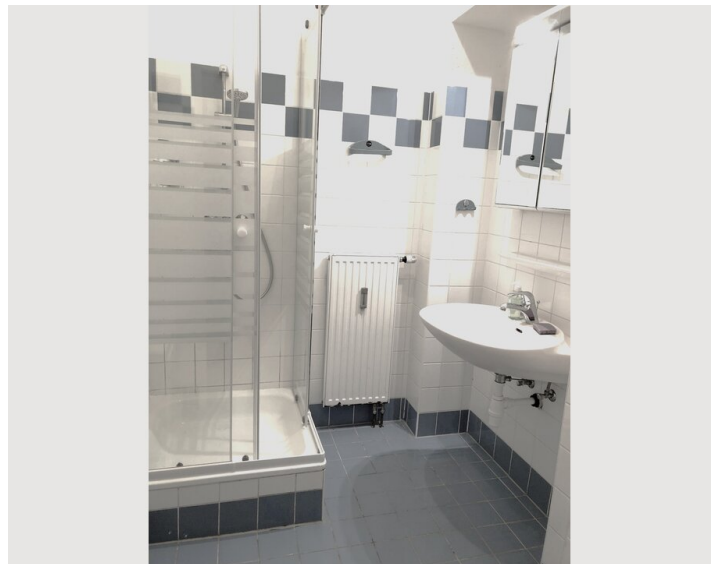
- Eigene Küche
- Gläser/Geschirr
- Geschirrspüler
- Kochutensilien
- Filterkaffee
- Mikrowelle

Informationen

- Rauchen verboten
- Haustiere verboten
- Kurzparkzone kostenpflichtig
- Regelmäßige Reinigung kostenpflichtig

Bildergalerie





Infrastruktur

📍 1,5 km

🚶 2,7 km

🏪 400 m

Öffentlicher Nahverkehr: Die Wohnung hat eine sehr gute Anbindung an den öffentlichen Nahverkehr. Bewohner haben schnellen Zugang zu verschiedenen Teilen der Stadt.

Einkaufsmöglichkeiten: In unmittelbarer Nähe gibt es Einkaufsmöglichkeiten wie Supermärkte, Lebensmittelgeschäfte und eine Apotheke.

Gesundheitswesen: Medizinische Einrichtungen wie Arztpraxen, Apotheken und Kliniken sind öffentlich leicht erreichbar, was im Notfall von entscheidender Bedeutung sein kann.

Freizeit und Unterhaltung: Die zentrale Lage bietet auch Zugang zu verschiedenen Freizeiteinrichtungen wie Parks, Fitnessstudios und kulturellen Veranstaltungen. Das ermöglicht eine ausgewogene Work-Life-Balance.

Lage

