



2 ZIMMER WOHNUNG, 1220 WIEN

2 Zimmer Apartment in 1220 Nähe Vienna International Centre - 20 Min ins Zentrum (Stephansdom und Prater)

Objektnummer: SZIA1

| | |
|--------------------------------|----------------------------|
| Zeitraum | 19.12.2025 - 19.01.2026 |
| Personenanzahl | 2 |
| Gesamtbetrag inkl. Ust. | € 2.200,82 |
| Kaution | € 1.700,00 |

[Online ansehen und mieten](#)

Modernes, helles Apartment im grünen 22. Bezirk Wiens. Nur 2 Gehmin. zur Straßenbahn, 20 Min. ins Zentrum. Nahe UNO City, Badeteich, Christkindlmarkt. Die Wohnung verfügt über 2 Balkone, voll ausgestattete Küche, WLAN, TV (Prime) ist barrierefrei.



Wohnfläche

53m²



Maximalbelegung

4 Personen



Gesamte Unterkunft [?]

1 Privates Badezimmer 1 getrenntes Schlafzimmer 1 Wohn-Schlafzimmer



1. Stockwerk

Lift vorhanden



Check-in

12:00 - 00:00 Uhr



Check-out

00:00 - 10:00 Uhr

Schlafmöglichkeiten

Schlafzimmer



1x Doppelbett (1,80 m x 2 m)

Wohnen und Schlafen



1x Sofabett (1 Person)



1x Zustellbett

Beschreibung zur Unterkunft

Willkommen in deinem modernen und gemütlichen Zuhause im schönen, grünen 22. Bezirk von Wien!
Die Wohnung befindet sich in einer ruhigen Straße, nur wenige Minuten von der Straßenbahnstation entfernt.

Sie ist hell, sonnig und stilvoll möbliert – mit einem großzügigen Wohnzimmer samt moderner Küche und einer Couch, die auch als Schlafsofa genutzt werden kann, sowie einem separaten Schlafzimmer mit Doppelbett und viel Stauraum.

Besonderen Wert legen wir darauf, dass sich jeder Gast rundum wohlfühlt. Auf den zwei Balkonen (15 m² und 8 m²) kannst du die frische Luft, die Morgensonne und den schönen Blick ins Grüne genießen.

Die Wohnung liegt im 1. Liftstock und ist barrierefrei zugänglich – ideal für alle, die Komfort und Ruhe schätzen.

In unmittelbarer Nähe findest du Geschäfte, Restaurants und gemütliche Cafés. Zu Fuß erreichst du außerdem die Hirschstettner Blumengärten (mit Christkindlmarkt), den Badeteich, den Motorikpark und den Gewerbepark.

Die Straßenbahn ist nur 2 Gehminuten entfernt – nach 4 Stationen erreichst du die U-Bahn U1 oder U2, von dort bist du in 20 Minuten im Stadtzentrum (Stephansplatz) oder in 15 Minuten beim Vienna International Centre (UNO City).

Ausstattung:

- Wohnzimmer mit Couch (auch als Schlafsofa nutzbar)
- Schlafzimmer mit Doppelbett und großen Schränken
- Voll ausgestattete Küche mit Töpfen, Pfannen, Kochutensilien, Geschirr & Besteck
- TV mit Amazon Prime
- WLAN / Breitbandinternet
- Barrierefreies Haus und Wohnung

Du kannst auf Wunsch einen Garagenplatz im Haus dazubuchen (100 € pro Monat).

Dieses Apartment ist perfekt für längere Aufenthalte, Geschäftsreisende oder Pendler, die sowohl Ruhe als auch die Nähe zum Stadtzentrum schätzen.

Ausstattung & Merkmale



Grundausstattung

- Balkon
- Internet/Wlan
- Private Waschmaschine
- Handtücher
- Garage
- Staubsauger
- Reinigungsutensilien
- Terrasse
- TV
- Bettwäsche
- private Toilette
- Klimaanlage
- Bügeleisen & Bügelbrett
- Haartrockner



Erstversorgung

- Toilettenpapier
- Seife
- Shampoo
- Nespressokapseln



Küche

- Eigene Küche
- Gläser/Geschirr
- Geschirrspüler
- Kochutensilien
- Kaffeemaschine
- Mikrowelle

Informationen

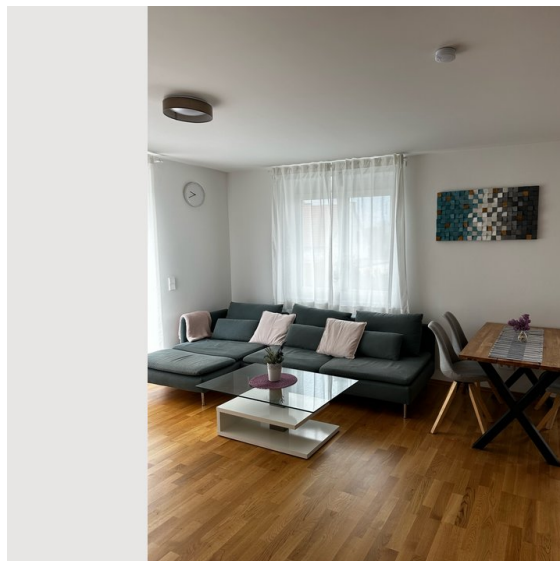
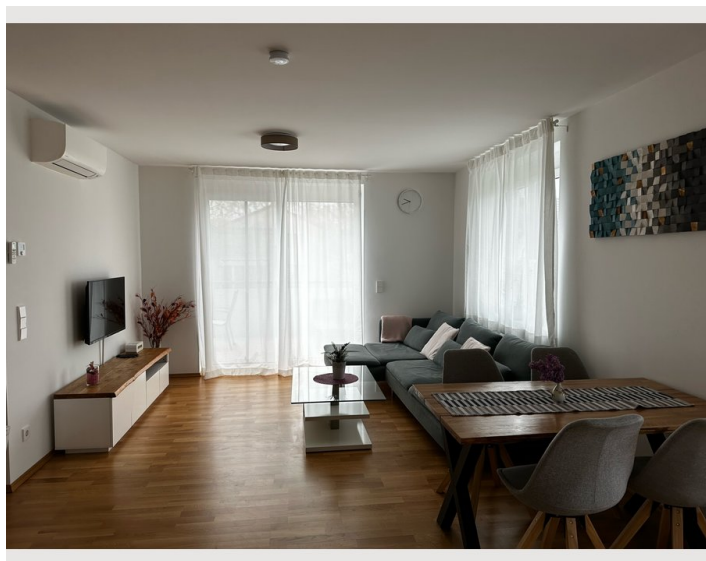
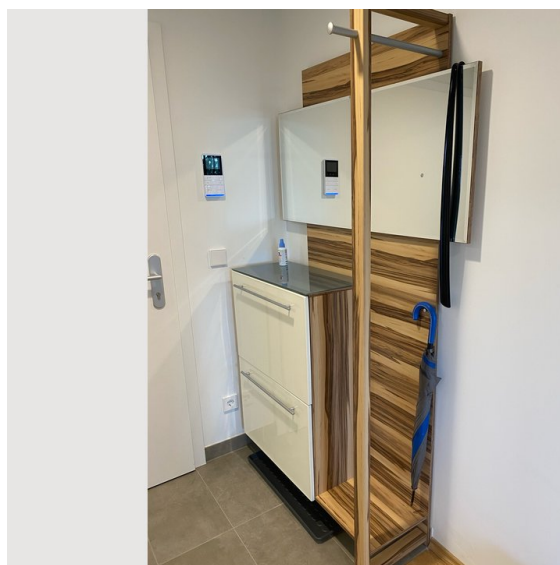
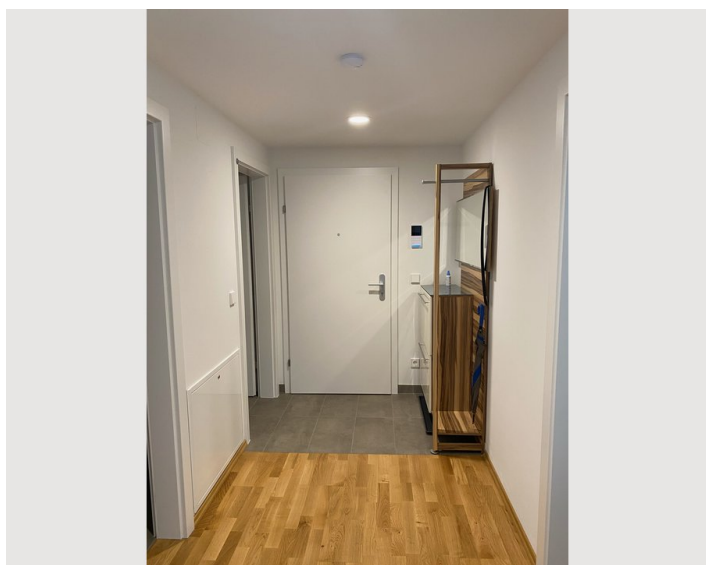
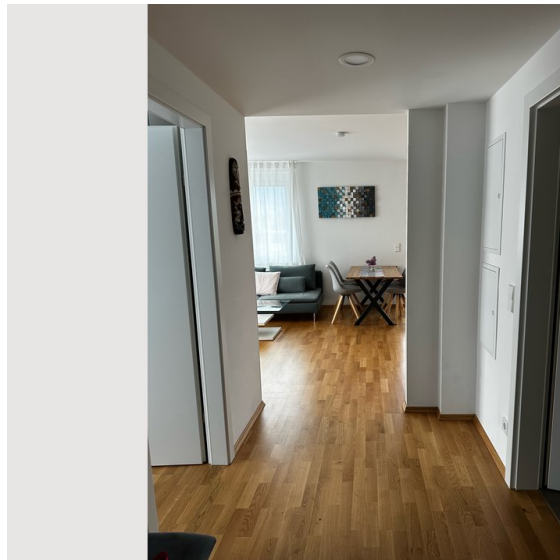
- Rauchen verboten
- Schreibtisch/Arbeitsplatz
- Haustiere verboten
- Fahrradraum kostenlos
- Kurzparkzone kostenpflichtig
- Privater Eingang
- Regelmäßige Reinigung kostenpflichtig

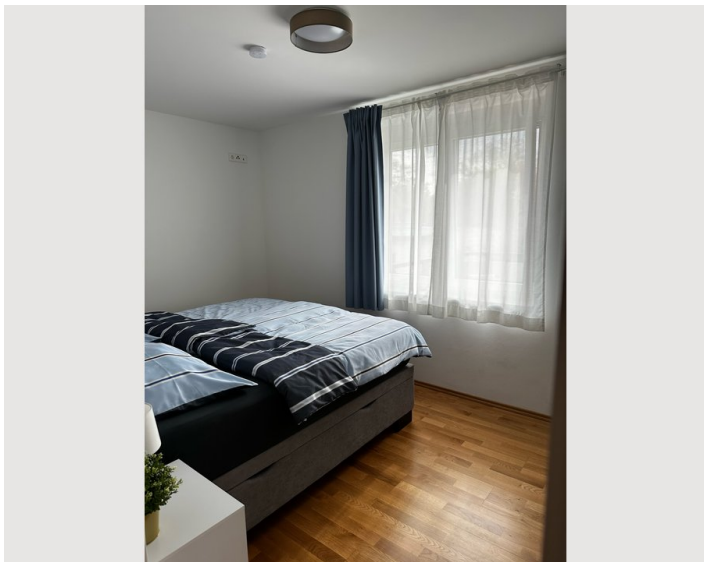
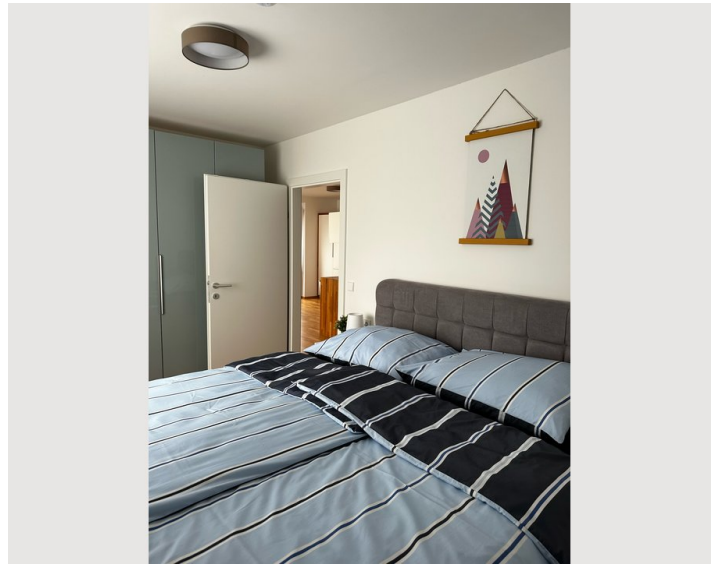
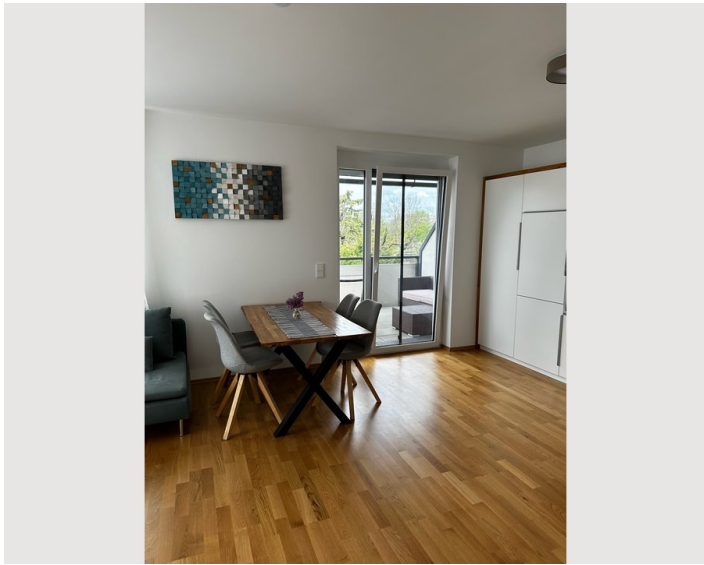
Zusatzleistungen

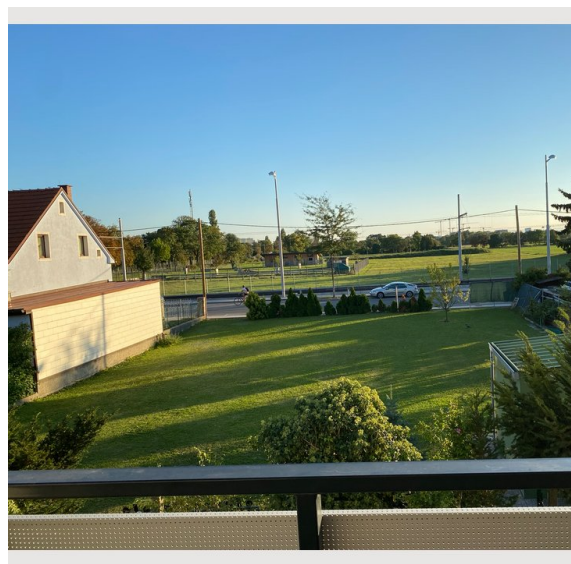
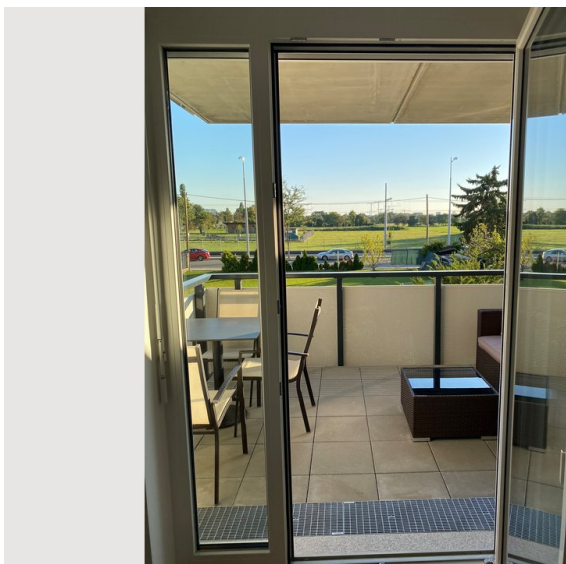
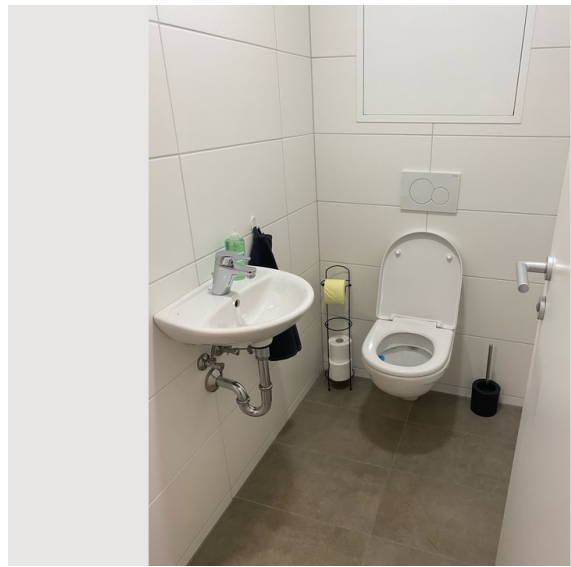
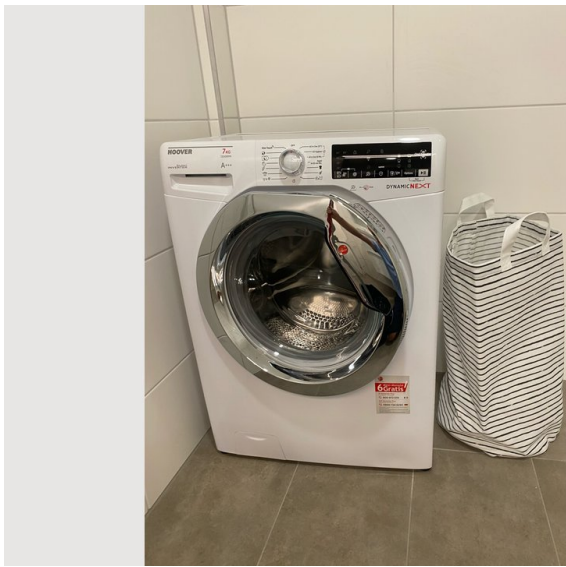
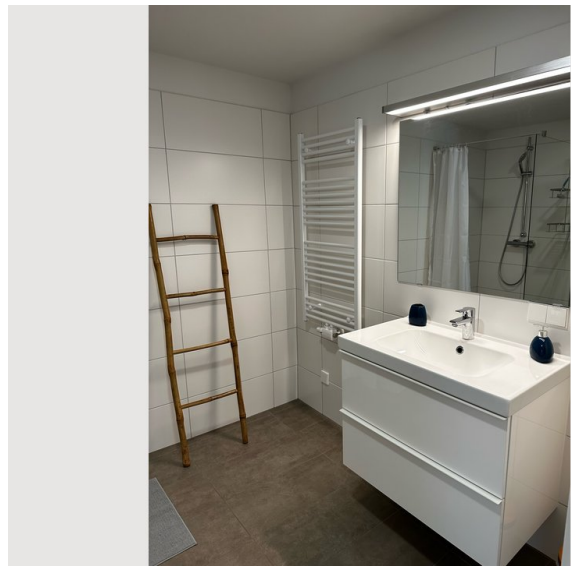
- Garage (€ 100,00)

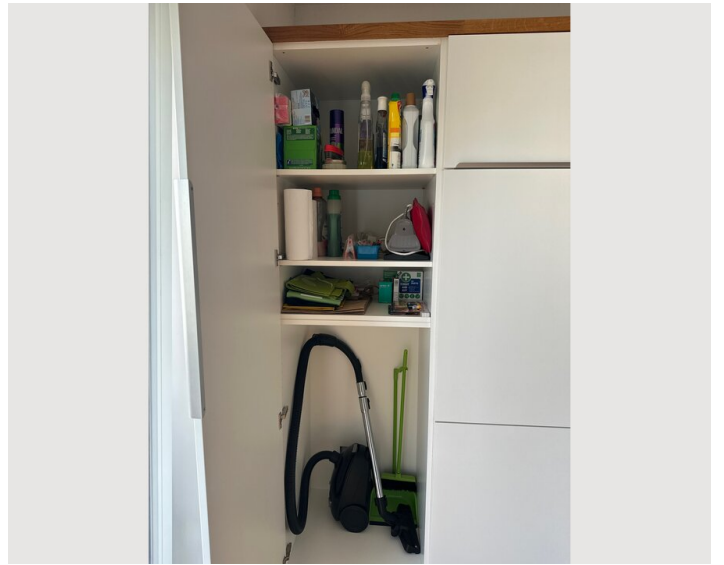
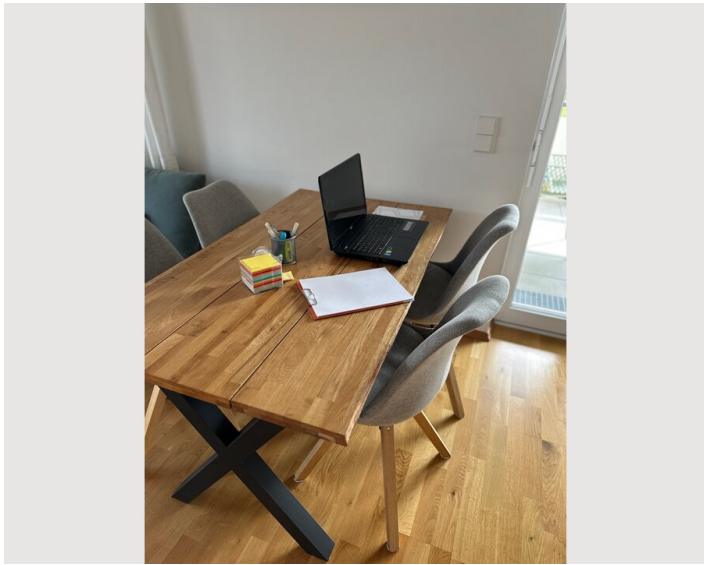
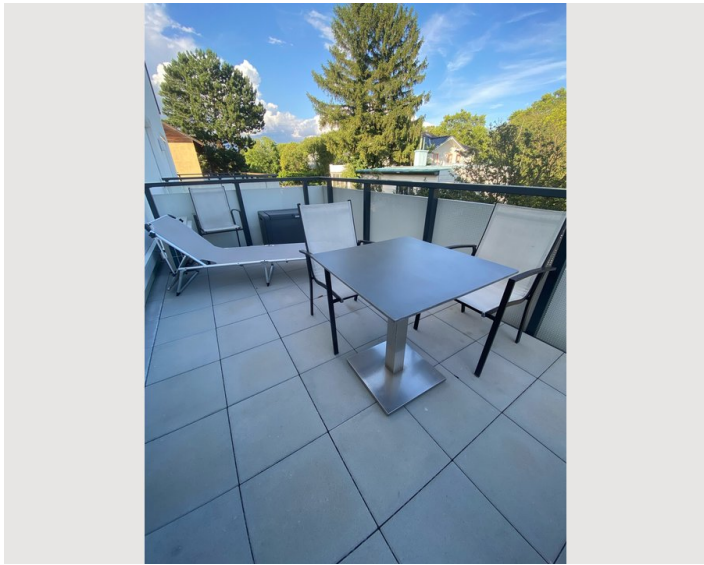
Alle Preisangaben Brutto pro Monat - Abrechnung erfolgt direkt mit dem Vermieter.

Bildergalerie











Infrastruktur

 2 Min

 35 min

 20 min

 5 min

Die Umgebung bietet eine gute Anbindung an öffentliche Verkehrsmittel sowie viele Freizeitmöglichkeiten. In nur 2 Gehminuten erreichst du die Bus- oder Straßenbahnstation. Von dort sind es 4 Stationen zur U-Bahn U1 oder U2, und in 20 Minuten bist du am Stephansplatz oder in 15 Minuten beim Vienna International Centre.

Lage

