



2 ZIMMER WOHNUNG, 1100 WIEN

NEU - helle Altbauwohnung, Blick ins Grüne - Nähe Hauptbahnhof

Objektnummer: ZTYO1

[Online ansehen und mieten](#)

HEIMKOMMEN in diese helle, zentrale Wohnung. Ich habe die Wohnung 6 Jahre als Pendler München-Wien an 3-4 Tagen pro Woche genutzt. Nähe zum Hbf, Straßenbahn oder U-Bahn, alles in wenigen Minuten erreichbar neu renovierter Altbau mit Flügeltüren

Zeitraum	07.04. - 07.05.2026
Personenanzahl	2
Gesamtbetrag inkl. Ust.	€ 1.844,03
Kaution	€ 1.400,00



Wohnfläche

67m²



Maximalbelegung

2 Personen



Gesamte Unterkunft [?]

1 Privates Badezimmer 1 getrenntes Schlafzimmer



3. Stockwerk

Lift vorhanden



Check-in

10:00 - 18:00 Uhr



Check-out

10:00 - 15:00 Uhr

Schlafmöglichkeiten

Schlafzimmer



1x Doppelbett (1,80 m x 2 m)

Beschreibung zur Unterkunft

- * Esszimmer: hochwertiger, eleganter Esstisch in dänischem Design mit 6 Stühlen, Beistelltischchen in gleichem Design, elegante Stehlampe für eine indirekte Beleuchtung,
- * die Einbauküche, bestehend aus einer Kühl- Gefrierkombination von Siemens, Geschirrspüler, Induktionsherd, sep. Ofen auf Arbeitshöhe von Bosch, Beleuchtungen an den Arbeitsfläche
- * Wohnbereich: gemütliche Eckcouch mit farbigen Kissen, Stehlampe, Beistelltischchen und Fußbänkchen zum entspannten Lesen, Teppich, von dort geht durch eine Flügeltüre ins
- * Schlafzimmer: hochwertiges Bett von bruno, 2 Kleiderschränke mit ansprechenden Fronten, 2 gemütliche Ohrensessel und Fußbänkchen, diverse Kissen für den entspannten Blick ins Grüne, Teppich, großer Spiegel, 2 Stehlampen, Plexiglas-Beistelltisch, Pflanzenbänkchen
- * Bad: eine Waschmaschine, Schrank, Haken, Handtücher, Wäscheständer,
- * Toilette: Handwaschbecken, Spiegel, Handtücher
- * Flur: Garderobe, Ablageschränkchen und -bank, Abtretteppiche, Spiegel, Schrank inkl. Staubsauger

Ausstattung & Merkmale



Grundausstattung

- Private Waschmaschine
- Handtücher
- Staubsauger
- Reinigungsutensilien
- Bettwäsche
- private Toilette
- Bügeleisen & Bügelbrett



Erstversorgung

- Toilettenpapier
- Seife
- Shampoo
- Nespressokapseln



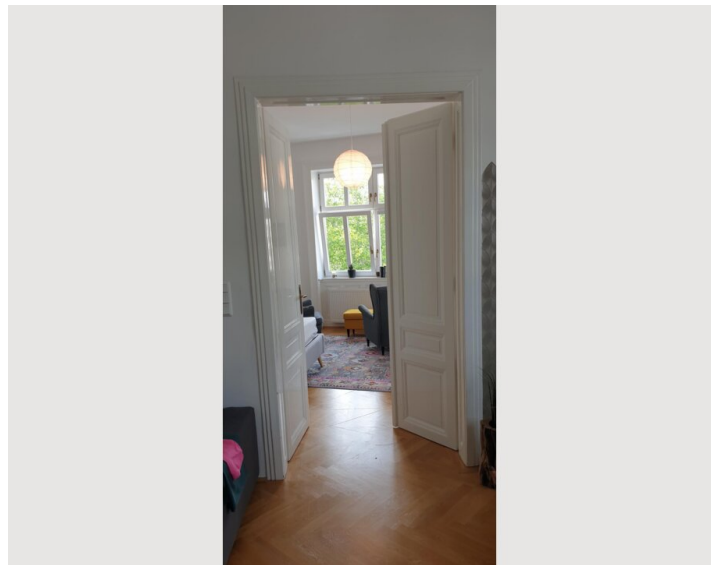
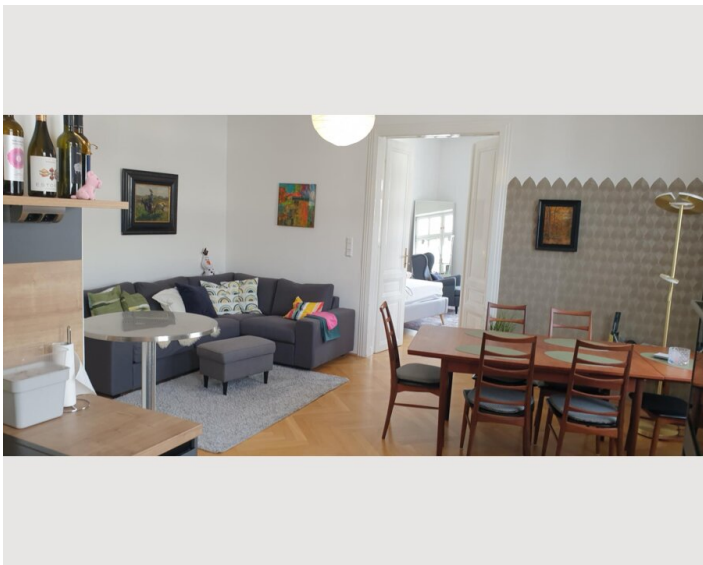
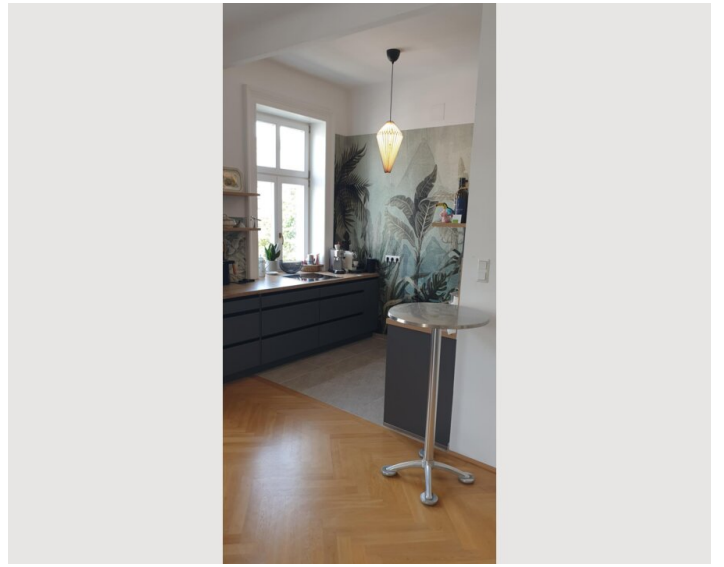
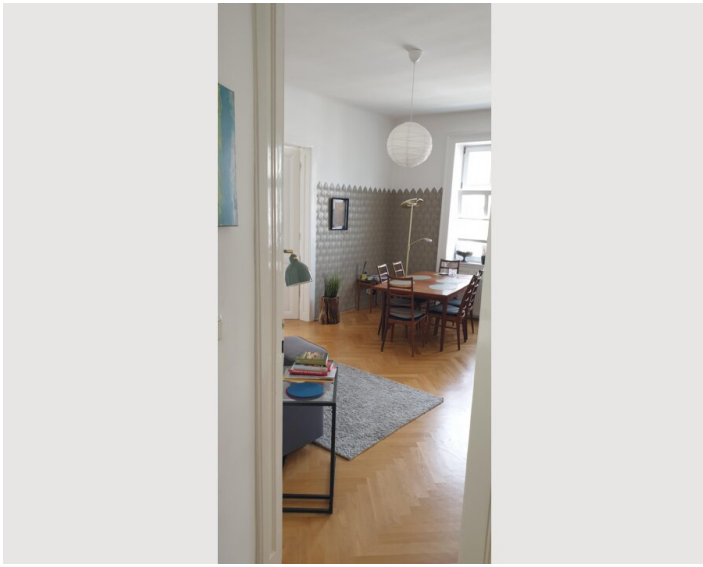
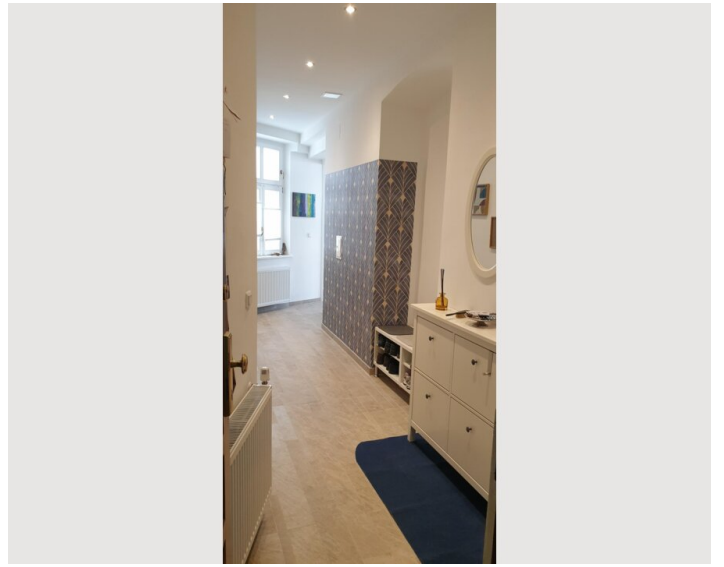
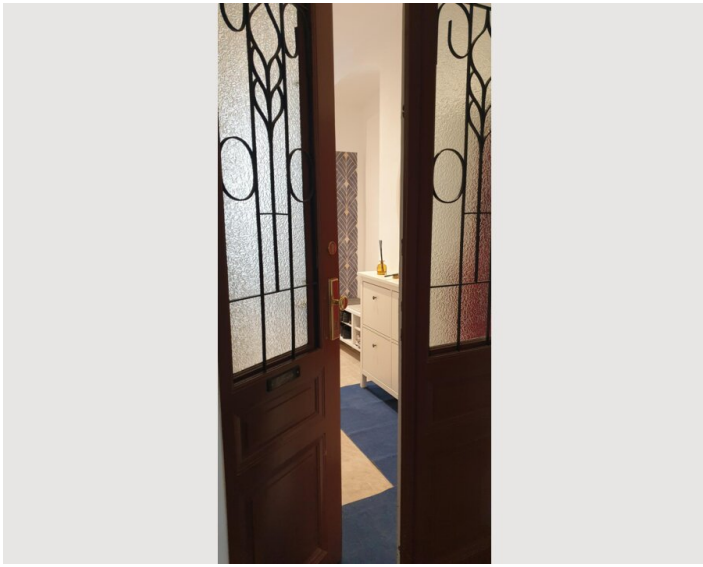
Küche

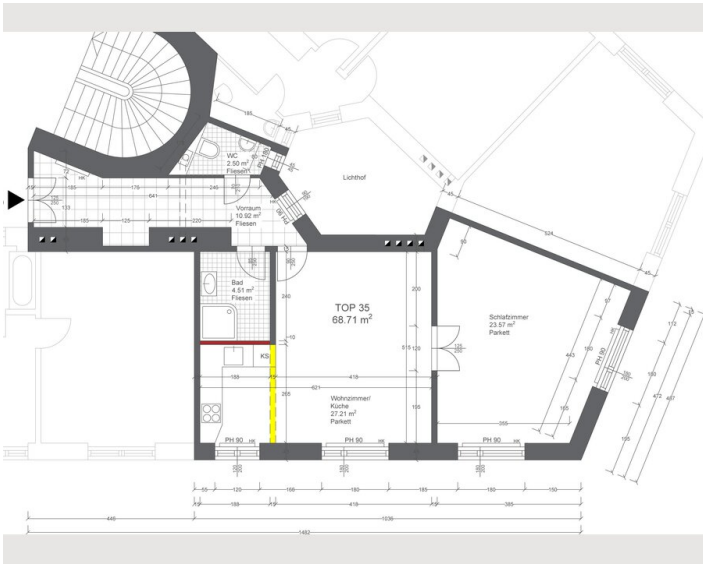
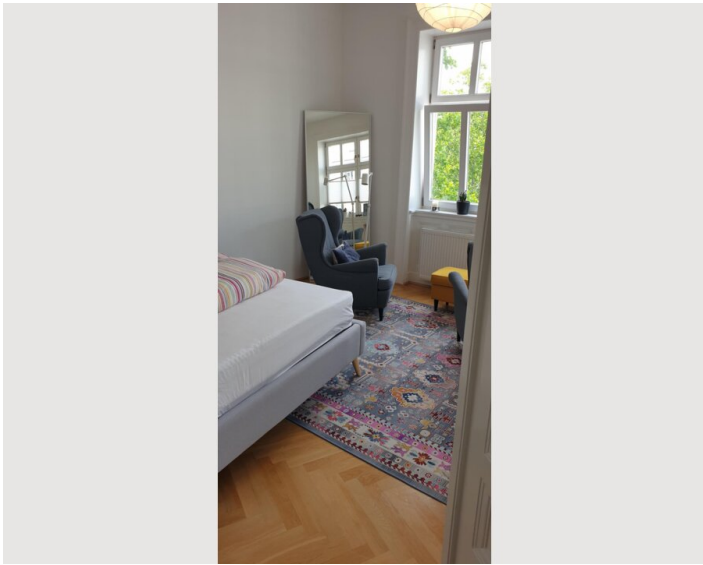
- Eigene Küche
- Gläser/Geschirr
- Geschirrspüler
- Kochutensilien
- Espressomaschine

Informationen

- Rauchen verboten
- Haustiere auf Anfrage
- Kurzparkzone kostenpflichtig

Bildergalerie






Video

Zum Video



Infrastruktur

 Laxenburger-/Troststraße

 Spar, Hofer, Billa, DM

 Südtiroler Platz

alles ist fußläufig oder mit dem Radl sehr gut erreichbar

* Bus und Bim vorm Haus, U1 zum Hauptbahnhof und Innenstadt

* Spar ggü., Hofer, Billa, Penny, Victor-Adler-Markt, Post, Putzerei, Cafés, Lokale, Trafik

* viele Parkmöglichkeiten

* Erholungsgebiet Heubergstätten, Wienerberg zum Spaziergehen, Joggen, für den Hund und Badensee

* Fh Campus Wien

* Erholungsgebiet Laaer Wald, Kurpark Oberlaa

* Start Laxenburgradweg nach Süden Richtung Baden und Bad Vösslau

Anschluss zur Süd-Autobahn in alle Richtungen über Verteilerkreisel in wenigen Minuten erreichbar

Lage

