



2 ZIMMER WOHNUNG, 4020 LINZ

## Zentrale Wohnung für 1-3 Personen

Objektnummer: HUST 17

[Online ansehen und mieten](#)

Gemütliche Neubauwohnung in der Innenstadt von Linz. Sehr sonnig und hell dank bodentiefen Fenstern und Ausrichtung nach süd-west.

<b>Zeitraum</b>	02.05. - 02.06.2026
<b>Personenanzahl</b>	2
<b>Gesamtbetrag</b> inkl. Ust.	€ 1.312,26
Kaution	€ 1.000,00



### Wohnfläche

27m<sup>2</sup>



### Maximalbelegung

3 Personen



### Gesamte Unterkunft <sup>?</sup>

1 Privates Badezimmer 1 getrenntes Schlafzimmer



### 2. Stockwerk

Lift vorhanden



### Check-in

12:00 - 22:00 Uhr



### Check-out

06:00 - 11:00 Uhr

## Schlafmöglichkeiten

### Schlafzimmer



1x Doppelbett (1,60 m x 2 m)



1x Sofabett (1 Person)

## Beschreibung zur Unterkunft

Vollmöblierte Wohnung mit neuwertigem Mobiliar. Küche inklusive Kühlschrank, Ceranfeld, Backrohr und Geschirrspüler. Sämtliches Zubehör wie Gläser, Töpfe, Geschirr, Besteck etc. vorhanden. Eine Tchibo Cafissimo Kaffeemaschine sowie ein Wasserkocher und ein Toaster sind ebenfalls in der Küche.

Gemütlicher Wohn-und Essbereich: ausziehbare Couch (140x200) sowie Fernseher und WLAN.

Schlafzimmer mit gemütlichem Doppelbett (160x200) und Kasten. Bettwäsche ist vorhanden. Auch Außenjalousien zum komplettem verdunkeln sind vorhanden.

Modern ausgestattetes Badezimmer mit großer Dusche, Waschbecken, Toilette und Waschmaschine (Waschpulver vorhanden)

## Ausstattung & Merkmale



### Grundausstattung

- Internet/Wlan
- Private Waschmaschine
- Handtücher
- Staubsauger
- Haartrockner
- TV
- Bettwäsche
- private Toilette
- Reinigungsutensilien



### Erstversorgung

- Toilettenpapier
- Nespressokapseln
- Seife



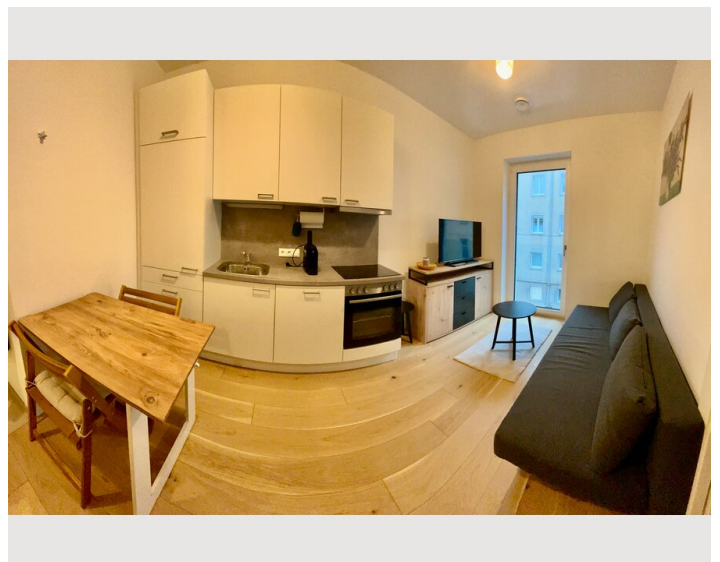
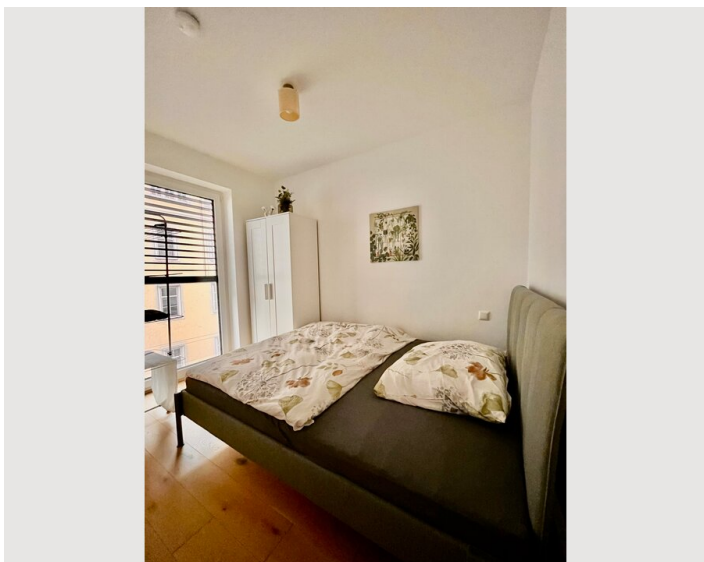
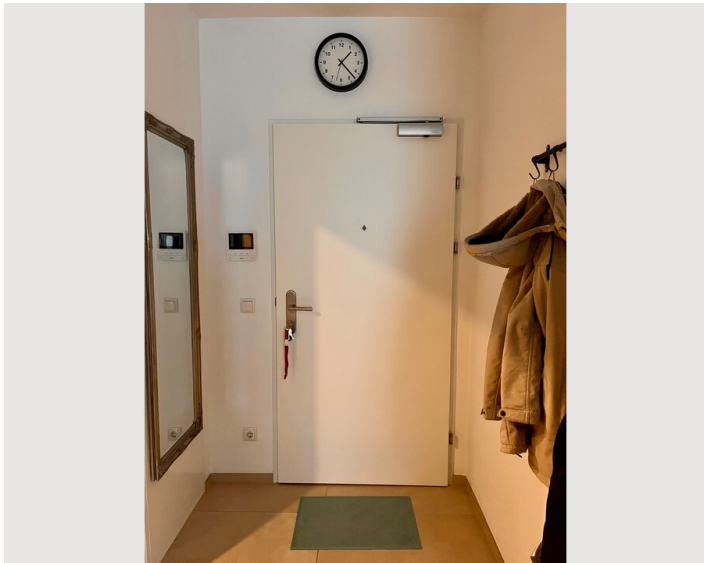
### Küche

- Eigene Küche
- Gläser/Geschirr
- Geschirrspüler
- Kochutensilien
- Espressomaschine

## Informationen

- Für Bauarbeiter geeignet
- Rauchen verboten
- Privater Eingang
- Fahrradraum kostenlos
- Für Kinder geeignet
- Kurzparkzone kostenpflichtig
- Haustiere verboten

## Bildergalerie



## Infrastruktur



Absolut zentrale Lage: 250 Meter zur Landstraße und Straßenbahnhaltestelle, 170 Meter zur nächsten Bushaltestelle, Hauptplatz 900 Meter, Hauptbahnhof 1000 Meter. Sämtliche Geschäfte, Apotheken, Ärzte etc. in unmittelbarer Nähe.

## Lage

