



2 ZIMMER WOHNUNG, 5020 SALZBURG

Möblierte 70 qm Wohnung in Ruhige Lage - Salzburg PARSCH

Objektnummer: FSLP1

[Online ansehen und mieten](#)

Möblierte ca 70 qm Wohnung im Grünen – Ideal für Berufspendler
oder Projektmitarbeiter (ab 6 Monate)

Zeitraum	06.04. - 06.05.2026
Personenanzahl	2
Gesamtbetrag inkl. Ust.	€ 2.215,04
Kaution	€ 1.700,00



Wohnfläche

70m²



Maximalbelegung

2 Personen



Gesamte Unterkunft [?]

1 Privates Badezimmer 2 gemeinsame Schlafzimmer



1. Stockwerk



Check-in

10:30 - 12:30 Uhr



Check-out

14:00 - 15:00 Uhr

Schlafmöglichkeiten

Wohnen & Schlafen 1



1x Doppelbett (1,40 m x 2 m)

Wohnen & Schlafen 2



1x Sofabett (2 Personen)

Beschreibung zur Unterkunft

Diese ca. 70 m² große, vollständig möblierte Wohnung liegt in absolut ruhiger Lage mitten im Wald, am Fuße des Gaisbergs, und bietet ein hochwertiges Wohnumfeld für Berufspendler oder Projektmitarbeiter, die für einen befristeten Zeitraum in Salzburg tätig sind.

Die Wohnung überzeugt durch einen schönen Ausblick ins Grüne, eine angenehme Wohnatmosphäre und einen Parkplatz direkt vor der Tür. Die Möblierung ermöglicht einen sofortigen Einzug ohne zusätzlichen Aufwand – ideal für temporäres Wohnen ab mindestens 6 Monaten.

Trotz der naturnahen Lage ist die Verkehrsanbindung ausgezeichnet:

Die Buslinie 6 erreichen Sie in etwa 5 Minuten zu Fuß, die S-Bahn-Station Salzburg Parsch in rund 12 Minuten Fußweg. Damit sind Innenstadt, Hauptbahnhof und wichtige Arbeitsstandorte schnell erreichbar.

Die Umgebung bietet hohe Lebensqualität mit direktem Zugang zu Natur, Spazier- und Wanderwegen – ein perfekter Rückzugsort nach einem Arbeitstag.

Ausstattung & Merkmale

Grundausrüstung

- Terrasse
- Internet/Wlan
- Bettwäsche
- Privater Parkplatz
- Garten
- TV
- Handtücher
- Reinigungsutensilien

Erstversorgung

- Toilettenpapier
- Seife
- Shampoo
- Nespressokapseln

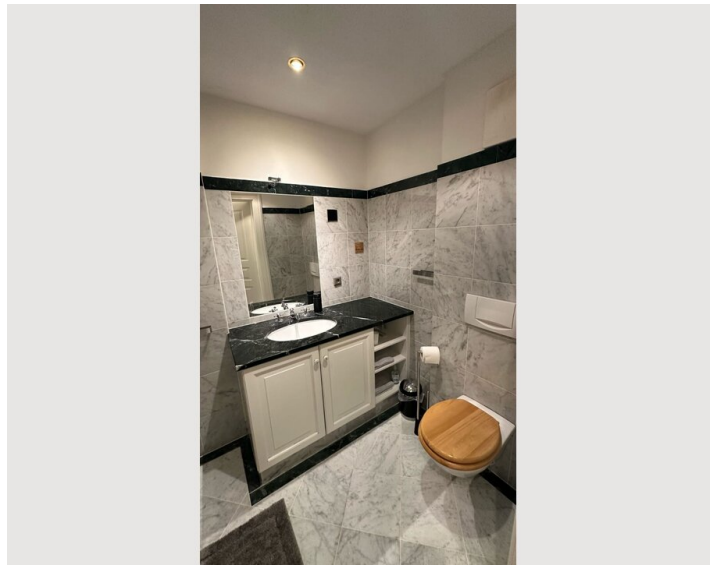
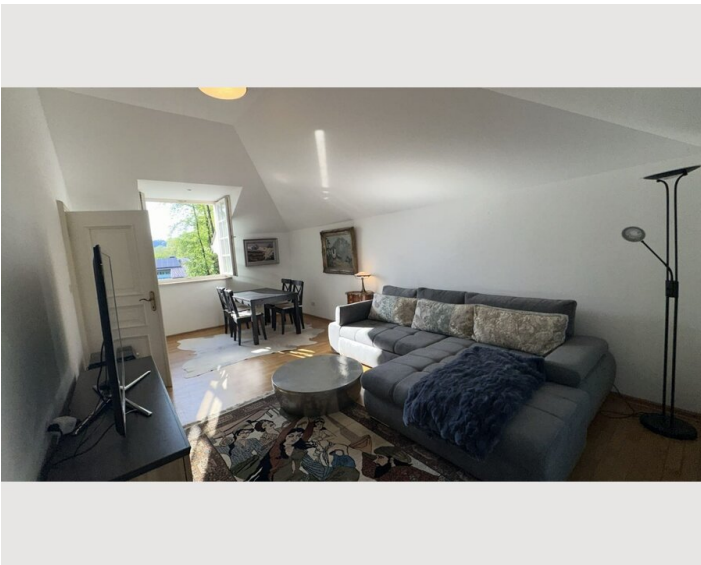
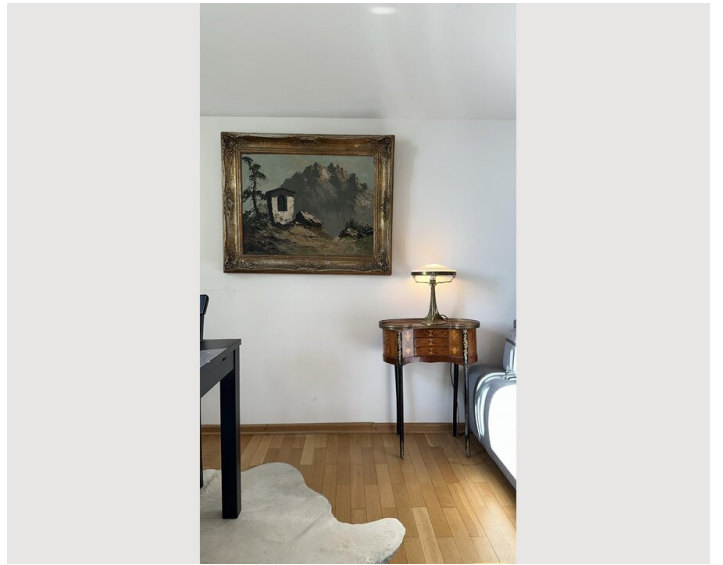
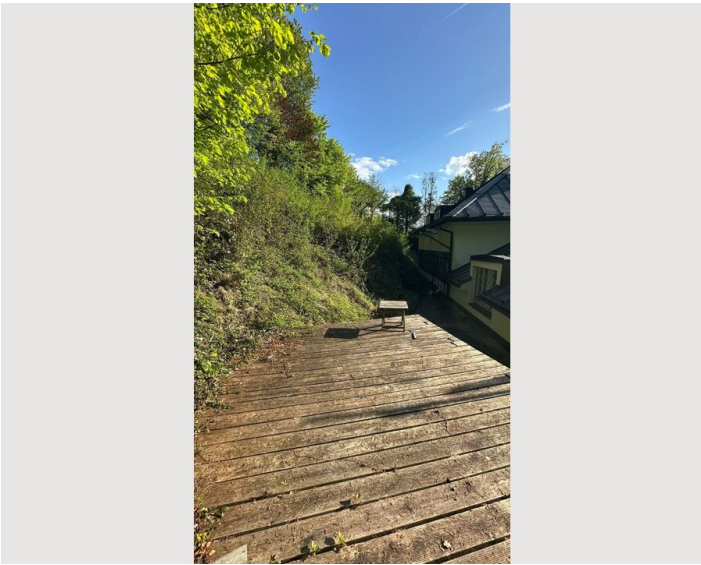
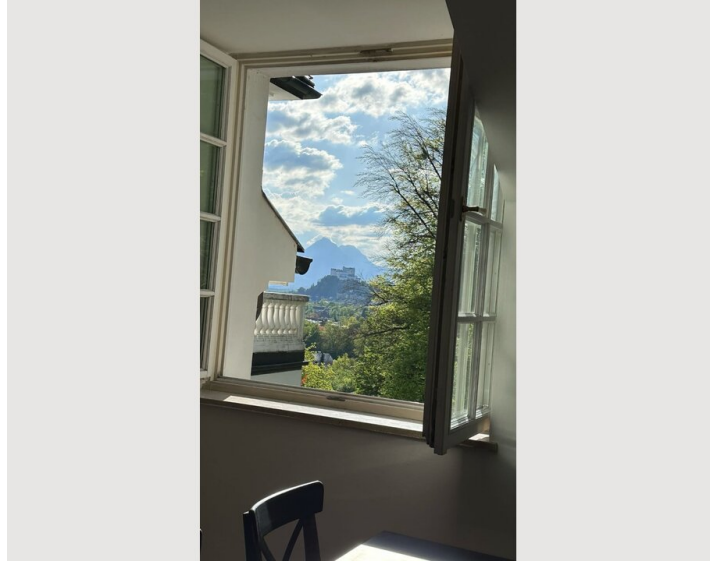
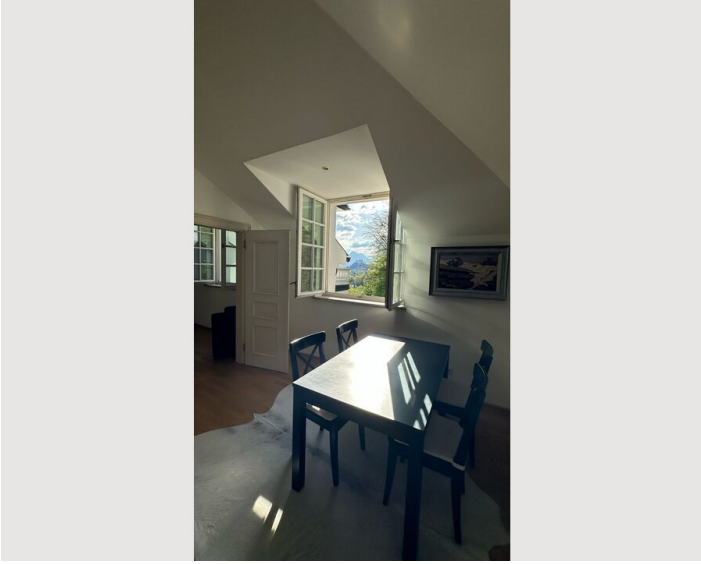
Küche

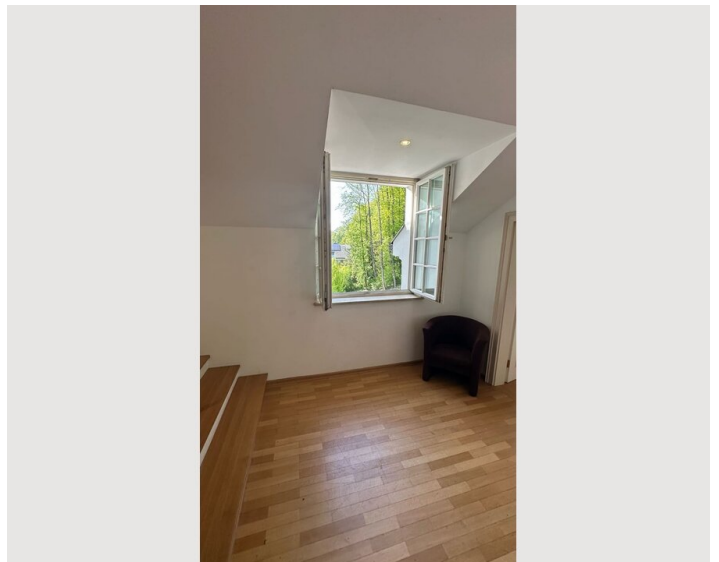
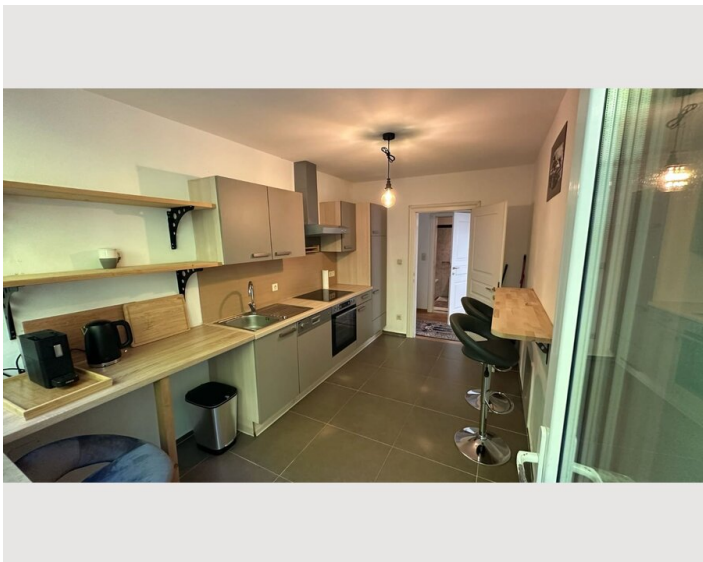
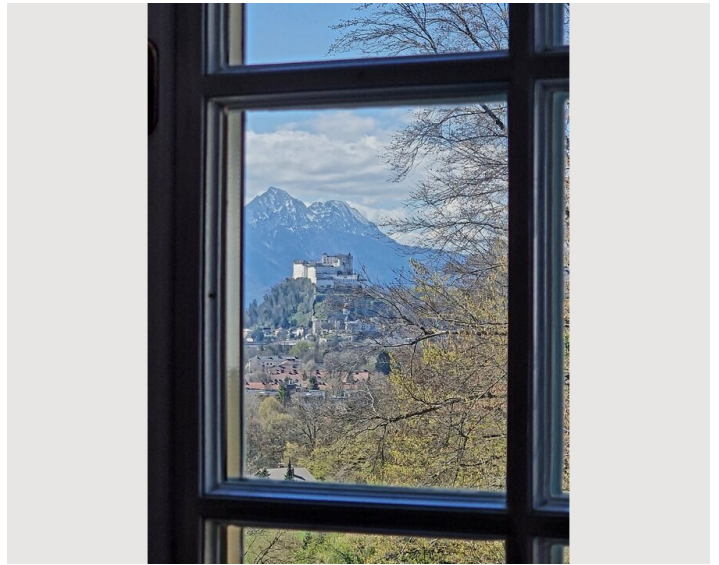
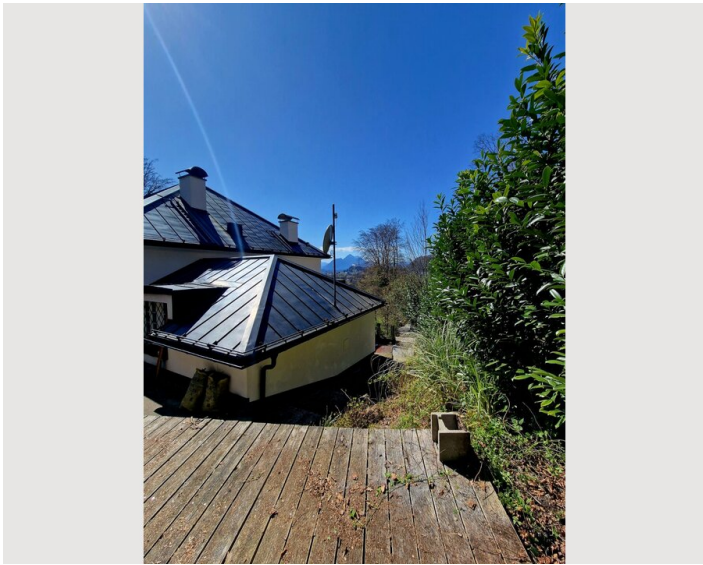
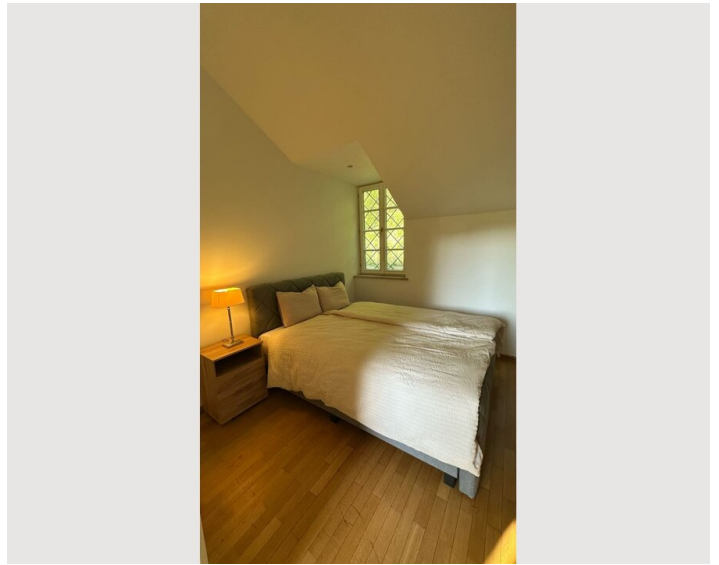
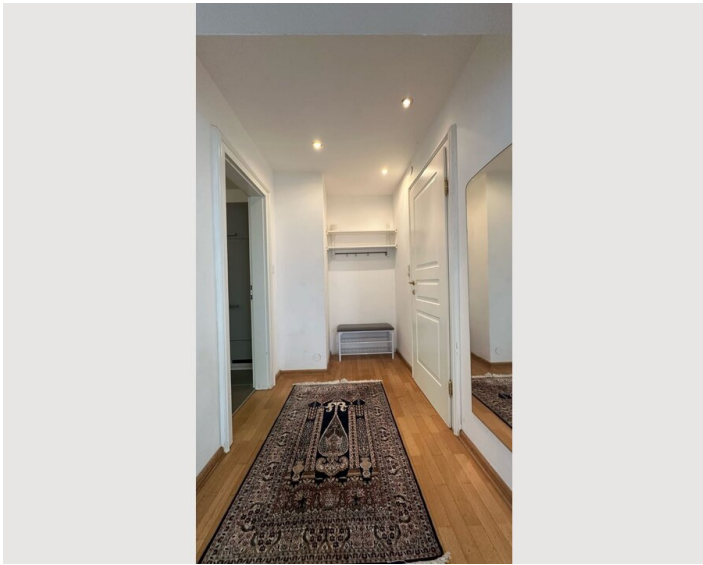
- Eigene Küche
- Gläser/Geschirr
- Geschirrspüler
- Kochutensilien
- Espressomaschine

Informationen


- Rauchen verboten
- Haustiere auf Anfrage
- Privater Eingang
- Regelmäßige Reinigung kostenpflichtig


Bildergalerie






Infrastruktur

 5 min Fußweg

 S-Bahn 12 Min Fußweg

 10 min Fußweg

Die Wohnung überzeugt durch eine hervorragende Infrastruktur bei gleichzeitig ruhiger Lage:

Parkplatz direkt vor der Tür für bequemes Ein- und Ausparken.

Supermarkt in ca. 12 Minuten zu Fuß für den täglichen Bedarf.

Busanbindung in 5–10 Minuten Fußweg, schnelle Verbindung in die Stadt.

Ärzte und medizinische Versorgung in unmittelbarer Nähe.

S-Bahn-Station Salzburg Parsch in ca. 12–15 Minuten zu Fuß, ideal für Pendler.

Damit sind sowohl alltägliche Besorgungen als auch die Anbindung an Arbeitsplätze oder die Innenstadt bestens gewährleistet.

Lage

