

STUDIO APARTMENT, 6342 NIEDERNDORF

Apartment in Niederndorf/Tirol

Objektnummer: SBEK1

[Online ansehen und mieten](#)

| | |
|--------------------------------|---------------------|
| Zeitraum | 01.06. - 02.07.2026 |
| Personenanzahl | 2 |
| Gesamtbetrag inkl. Ust. | € 2.307,10 |
| Kaution | € 1.700,00 |

Exclusive Wohnung mit absolut hochwertiger Ausstattung. Kaffeevollautomat, freistehende Badewanne, Leuchten von Occhio, Fernseher, hochwertiger Holzboden, sehr hohe Decken, tolles Lichtkonzept etc. Fussbodenheizung



Wohnfläche

80m²



Maximalbelegung

2 Personen



Gesamte Unterkunft [?]

1 Privates Badezimmer 1 Wohn-Schlafzimmer



Erdgeschoss



Check-in

10:00 - 18:00 Uhr



Check-out

10:00 - 18:00 Uhr

Schlafmöglichkeiten

Wohnen & Schlafen



1x Doppelbett (1,80 m x 2 m)

Beschreibung zur Unterkunft

Ideal für Berufstätige, die Ihre Freizeit in ruhiger und anspruchsvoller Atmosphäre verbringen wollen. Sämtliche Möbel, inkl. Küche vom Schreiner gefertigt

Ausstattung & Merkmale

Grundausstattung

- Internet/Wlan
- Private Waschmaschine
- Bettwäsche
- private Toilette
- Staubsauger
- TV
- Privater Trockner
- Handtücher
- Privater Parkplatz
- Reinigungsutensilien

Feuerstelle

- Bioethanolkamin

Erstversorgung

- Toilettenpapier
- Seife
- Shampoo
- auf Anfrage Kühlschranksfüllung

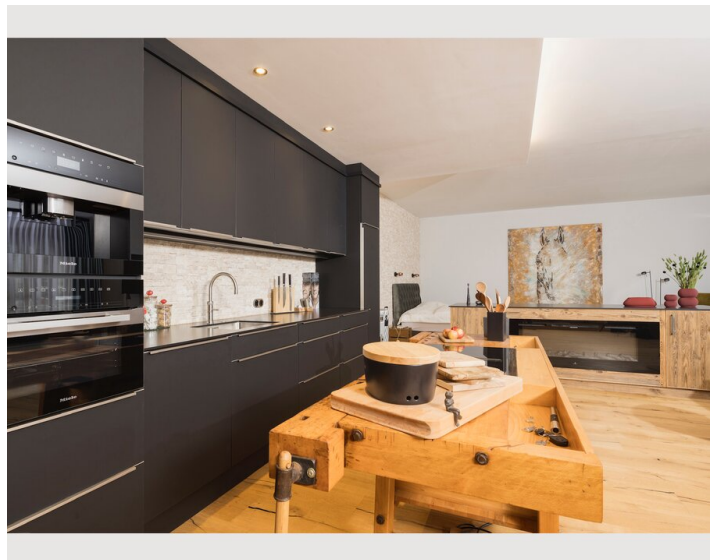
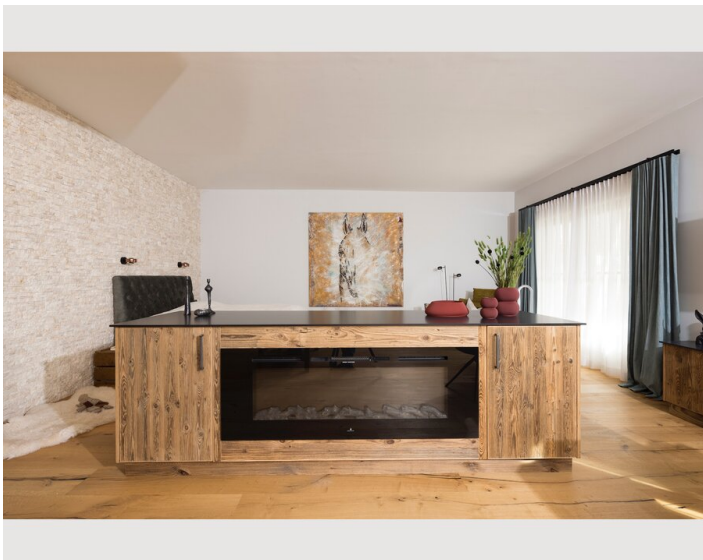
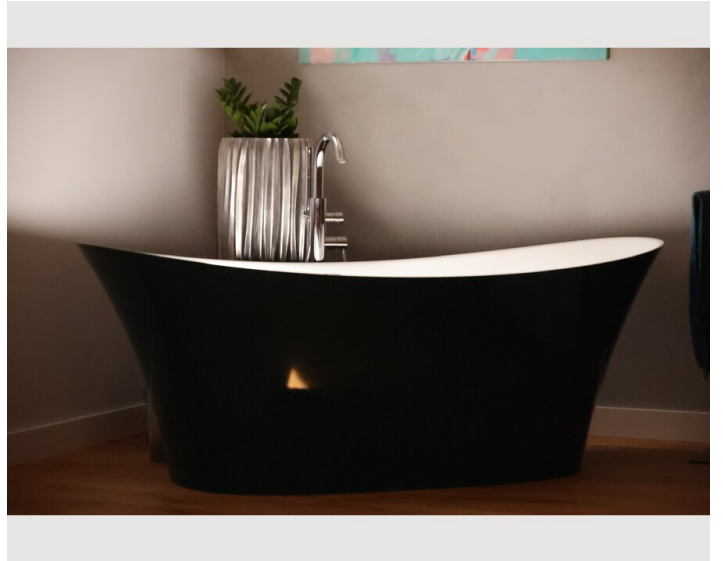
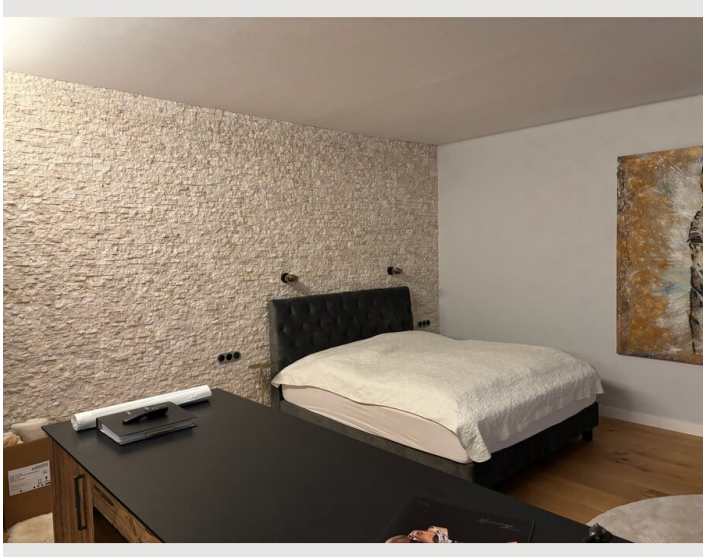
Küche

- Eigene Küche
- Gläser/Geschirr
- Geschirrspüler
- Kochutensilien
- Espressomaschine

Informationen

- Für Kinder ungeeignet
- Privater Eingang
- Regelmäßige Reinigung kostenpflichtig
- Rauchen verboten
- Haustiere auf Anfrage
- Fahrradraum kostenlos

Bildergalerie





Infrastruktur

© 1 Minute

Grenze zu Deutschland 1 km, Autobahn 1km, Rosenheim 30 Minuten Fahrzeit, Kitzbühel 40 Minuten, Walchsee 15 Minuten, Kufstein 15 Minuten, Skigebiet Wilder Kaiser 30 Minuten. Freizeitgestaltung Sommer/Winter in vielfältiger Weise möglich.

Bäcker, Supermarkt, Feinkost in Fussnähe erreichbar.

Auf Wunsch kann auch das zu unserem Betrieb gehörende Cafe Frühstück bereitstellen.

Lage

