



STUDIO APARTMENT, 1170 WIEN

Apartment mit Schlafgalerie

Objektnummer: SENF2

[Online ansehen und mieten](#)

Zeitraum	20.12.2025 - 20.01.2026
Personenanzahl	2
Gesamtbetrag inkl. Ust.	€ 2.021,61
Kaution	€ 1.500,00



Wohnfläche

33m²



Maximalbelegung

4 Personen



Gesamte Unterkunft ?

1 Privates Badezimmer 1 getrenntes Schlafzimmer



Erdgeschoss

Lift vorhanden

Schlafmöglichkeiten

Schlafzimmer



1x Doppelbett (1,80 m x 2 m)



1x Sofabett (2 Personen)

Beschreibung zur Unterkunft

Unten Wohnen, oben Schlafen

unser schickes, komplett neues 33m² großes Apartment ist das einzige Mlet-Studio in Wien mit einer Schlafgalerie.

Das besonders helle, geschmackvoll ausgestattete Apartment liegt im 3. Stock eines gepflegten, klassizistischen Lift-Altbaues. Durch seine ausschließlich hofseitige Lage ist es absolut ruhig. Eine Eichentreppe von der Meisterhand eines Tischlers führt auf die kuschelige Schlafgalerie mit einer 1,50 m breiten Liegefläche. Selbstverständlich gibt es hier auch Licht zum Lesen und eine Bett-Truhe als Stauraum und Ablage.

Die Schlafgalerie und eine praktische begehbare Garderobe machen den Aufenthalt im Wohnbereich angenehm und gemütlich, ohne durch offene Betten oder sperrige Kästen eingeengt zu werden.

Der anheimelnde Essbereich unter der Galerie lädt mit seiner kostbaren Bibliothek-Fototapete und dem runden Esstisch für vier Personen zum Genießen ein, das Sofa (mit Schlaffunktion) zum Entspannen, Lesen und Fernsehen, der Computerplatz zwischen den zwei Fenstern zum Arbeiten.

In der kompakten Kleinküche finden Sie alles was Sie brauchen, um zuhause kochen und essen zu können. Auch ein Mikrowellenherd und ein Geschirrspüler sind da.

Die zentrale Lage des Apartments ermöglicht es, alle interessanten Wiener Destinationen schnell und unkompliziert mit der Straßenbahnlinie 43 zu erreichen. Fünf kurze Stationen, und Sie sind im historischen Zentrum beim Schottentor und der Universität. Das AKH ist in 5 Gehminuten zu erreichen. Die U-Bahnstation Alserstraße ist nur knapp 100 m, also eine Gehminute, entfernt. Von hier sind es 2, 8 km zum historischen Kern Wiens. Nur eine U-Bahn-Station ist die zentrale Meile der Wiener Szenebeiseln der geschichtsträchtigen Stadtbahn-Bögen des Wiener Jugendstil-Architekten Otto Wagner. Auf den Bögen der ehemaligen Stadtbahn fährt jetzt die U-Bahn. Unter den Bögen können Sie in Beiseln und Restaurants essen, in den Strassengärten sitzen oder Musik hören die ganze Nacht lang..

Ausstattung & Merkmale



Grundausstattung

- private Toilette
- TV
- Handtücher
- Haartrockner
- Waschmaschine
- Internet/Wlan
- Bettwäsche



Küche

- Eigene Küche
- Mikrowelle
- Gläser/Geschirr
- Geschirrspüler
- Kaffeemaschine

Informationen

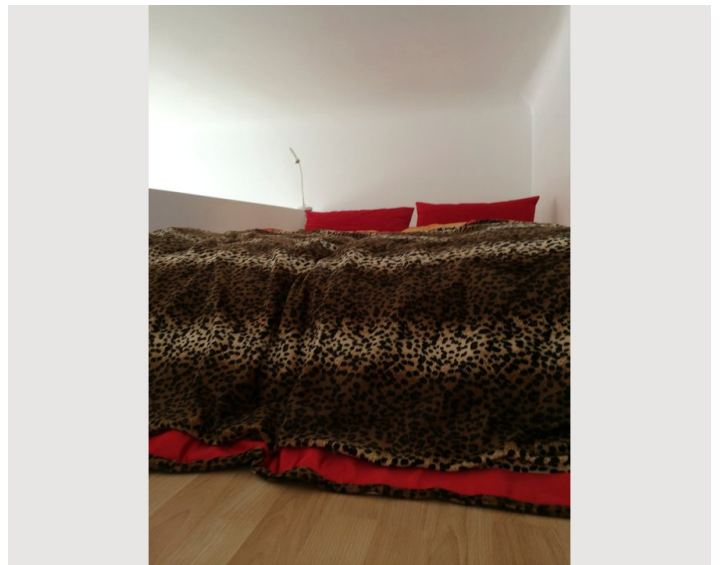
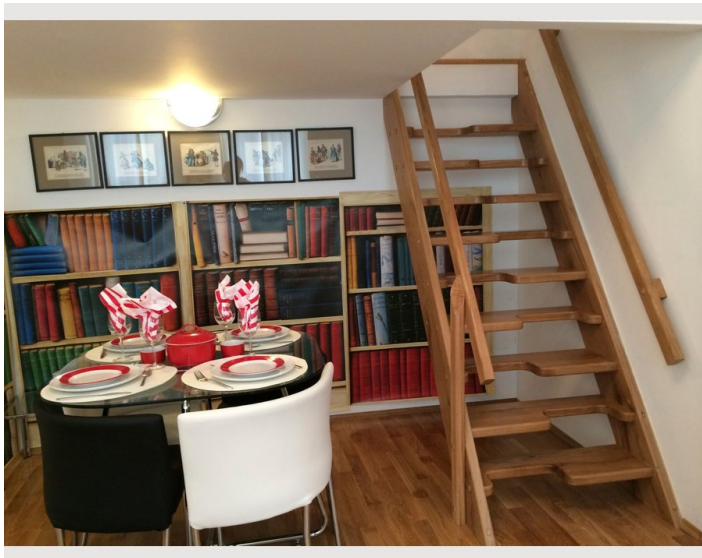
- Rauchen verboten
- Kurzparkzone kostenpflichtig
- Haustiere verboten

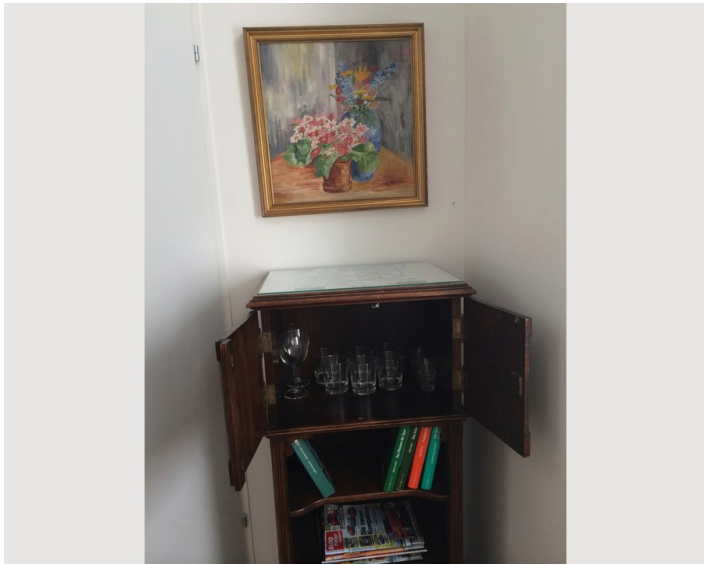
Zusatzleistungen

- regelmäßige Reinigung

Alle Preisangaben Brutto pro Monat - Abrechnung erfolgt direkt mit dem Vermieter.

Bildergalerie





Lage

