



2 ZIMMER WOHNUNG, 1100 WIEN

Moderne Wohnung mit Loggia, Nähe U1

Objektnummer: RJET1

[Online ansehen und mieten](#)

Zeitraum	13.01. - 13.02.2026
Personenanzahl	2
Gesamtbetrag inkl. Ust.	€ 1.482,07
Kaution	€ 1.200,00

Ich vermiete meine moderne, gut angebundene Wohnung für bis zu 2 Monate zur Zwischenmiete Februar und März. Nähe Hauptbahnhof und trotzdem Naherholung in den grünen Oasen am Wiener und Laaer Berg möglich. Zahlreiche Einkaufsmöglichkeiten ums Eck.



Wohnfläche

49m²



Maximalbelegung

2 Personen



Gesamte Unterkunft [?]

1 Privates Badezimmer 1 getrenntes Schlafzimmer



5. Stockwerk



Check-in

13:00 - 19:01 Uhr



Check-out

06:00 - 12:00 Uhr

Schlafmöglichkeiten

Schlafzimmer



1x Doppelbett (1,80 m x 2 m)

Beschreibung zur Unterkunft

2 Zimmer Wohnung mit Küche Wohnzimmer, Schlafzimmer und Badezimmer mit Badewanne. Große Loggia.

Alles da was man benötigt. Bei Interesse lass uns gerne telefonieren.

Ausstattung & Merkmale



Grundausstattung

- Balkon
- Dachterrasse
- Private Waschmaschine
- Bettwäsche
- private Toilette
- Bügeleisen & Bügelbrett
- Loggia
- Internet/Wlan
- Trockner
- Handtücher
- Garage
- Haartrockner



Erstversorgung

- Toilettenpapier



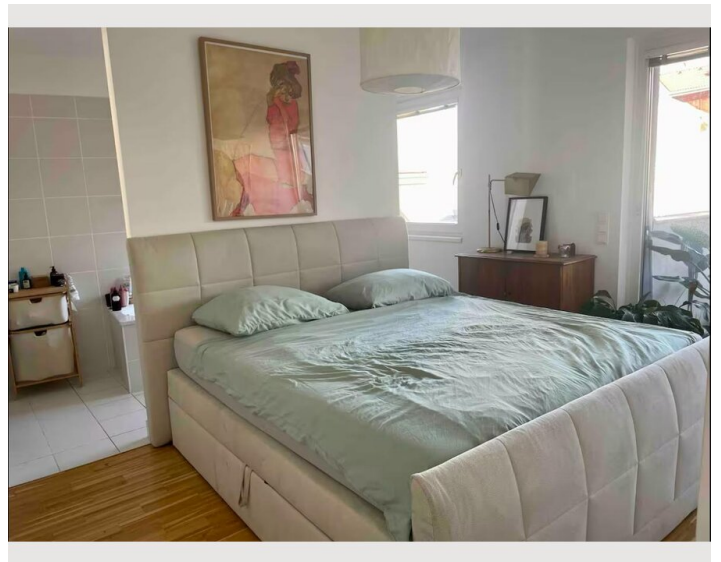
Küche

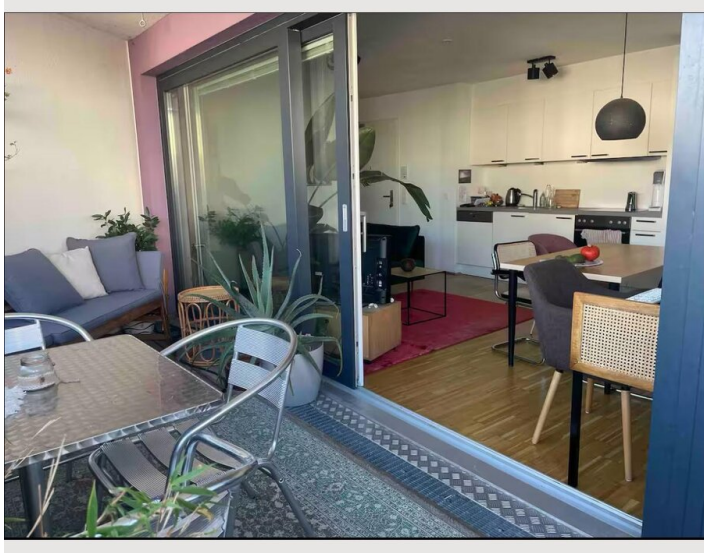
- Eigene Küche
- Geschirrspüler
- Filterkaffee

Informationen

- Für Kinder geeignet
- Rauchen verboten
- Fahrradraum kostenlos

Bildergalerie





Infrastruktur

 U1



Ich vermiete meine moderne, gut angebundene Wohnung für bis zu 2 Monate zur Zwischenmiete.

Nähe Hauptbahnhof und trotzdem Naherholung in den grünen Oasen am Wiener und Laaer Berg möglich.

Zahlreiche Einkaufsmöglichkeiten ums Eck.

Lage

