



2 ZIMMER WOHNUNG, 1150 WIEN


Möbliertes Apt-U-Bahn-Nähe-Zentrum 10 Min

Objektnummer: DEDF2



[Online ansehen und mieten](#)

Eine moderne Wohnung in einer ruhigen Straße in einem typischen Wiener Altbau im 2. Stock (ohne Aufzug).

Zeitraum	04.05. - 04.06.2026
Personenanzahl	2
Gesamtbetrag inkl. Ust.	€ 1.880,91
Kaution	€ 1.500,00


 **Wohnfläche**
42m²

 **Maximalbelegung**
2 Personen

 **Gesamte Unterkunft** 
1 Privates Badezimmer 1 getrenntes Schlafzimmer

 **2. Stockwerk**

 **Check-in**
16:00 - 00:00 Uhr

 **Check-out**
08:00 - 12:00 Uhr

Schlafmöglichkeiten

Schlafzimmer



1x Doppelbett (1,40 m x 2 m)

Beschreibung zur Unterkunft

Diese moderne Wohnung befindet sich in zentraler Lage in einer ruhigen Straße in einem typischen Wiener Altbau im 2. Stock (ohne Aufzug). Der Altbau wurde liebevoll renoviert – früher lebten hier Arbeiterfamilien aus allen Teilen der Monarchie, heute finden Sie hier modernen Komfort in historischem Ambiente. Die nächste U-Bahn-Station ist nur 4 Gehminuten entfernt, mit Zügen alle 5 Minuten. Karlsplatz – mit der Staatsoper und dem Beginn der Altstadt – erreichen Sie in nur 8 Minuten.

Ausstattung & Merkmale



Grundausstattung

- Internet/Wlan
- Private Waschmaschine
- Bettwäsche
- private Toilette
- Bügeleisen & Bügelbrett
- Haartrockner
- TV
- Privater Trockner
- Handtücher
- Staubsauger
- Reinigungsutensilien



Erstversorgung

- Toilettenpapier
- Seife
- Shampoo
- auf Anfrage Kühlschrankfüllung



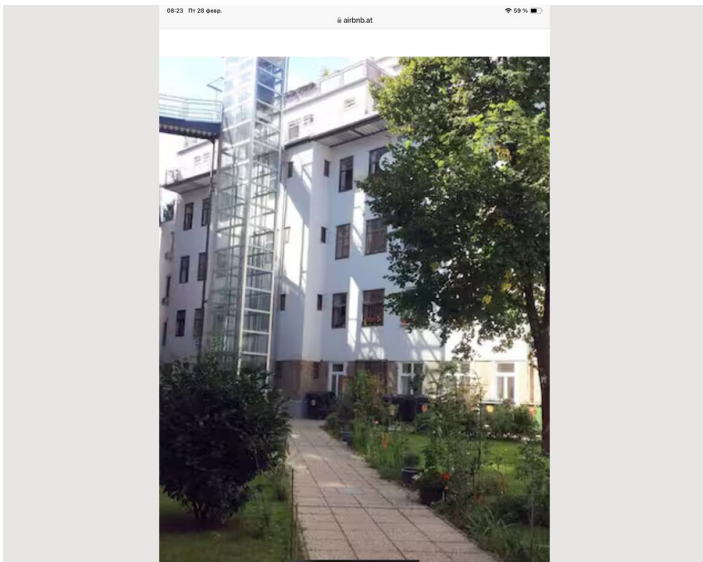
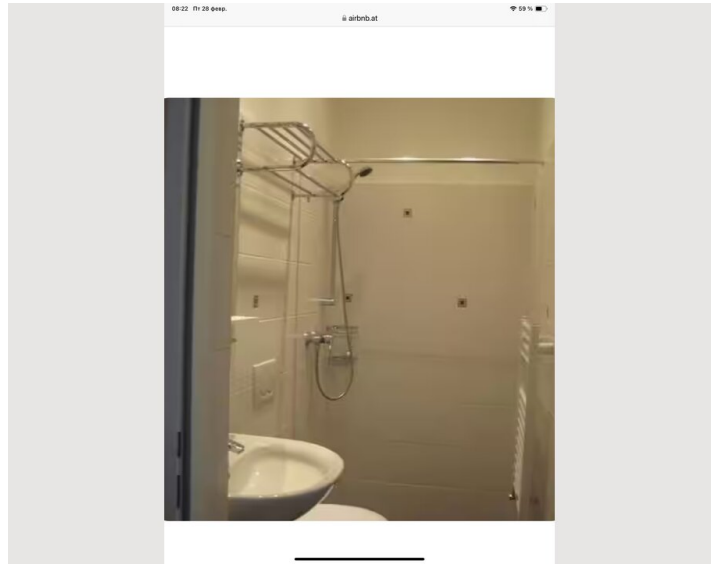
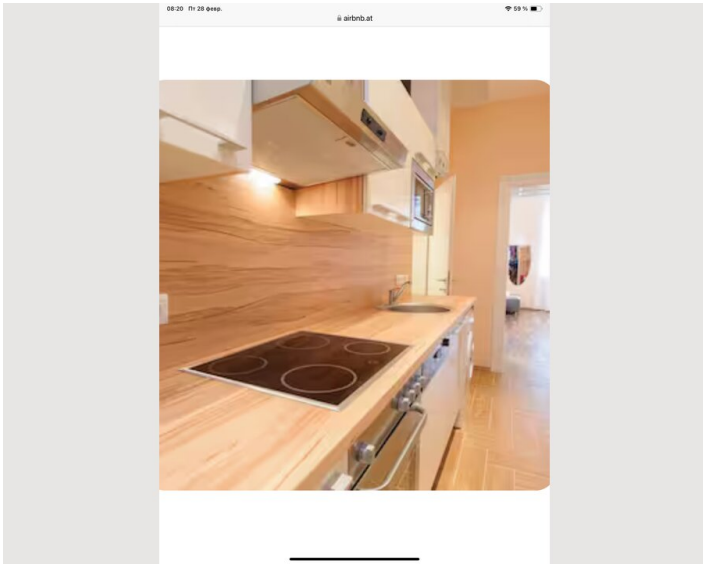
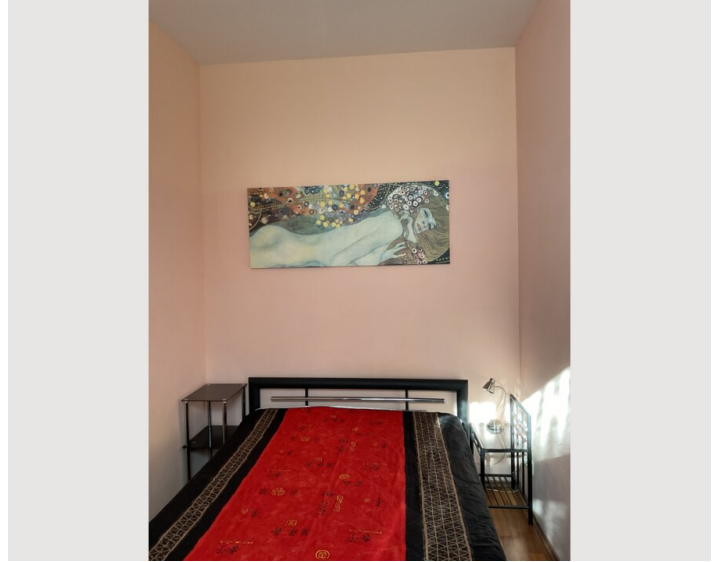
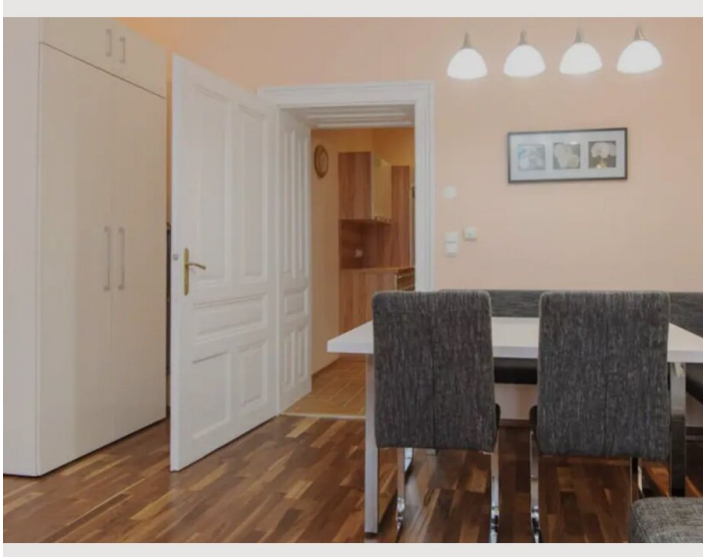
Küche

- Eigene Küche
- Geschirrspüler
- Kaffeemaschine
- Mikrowelle

Informationen

- Rauchen verboten
- Schreibtisch/Arbeitsplatz
- Haustiere verboten
- Kurzparkzone kostenpflichtig
- Privater Eingang
- Regelmäßige Reinigung kostenpflichtig

Bildergalerie



Video

Zum Video



Infrastruktur

- © * Schlosspark Schönbrunn - 8 Gehminuten - 0.7 km
- * Mariahilfer Straße - 11 Gehminuten - 1.0 km
- * Schloss Schönbrunn - 14 Gehminuten - 1.2 km
- * Raimund Theater - 16 Gehminuten - 1.4 km
- * Wiener Stadthalle - 5 Autominuten - 2.8 km
- Fortbewegung vor Ort
- 🚉 Bahnhof Wien Meidling – 17 Gehminuten
- 🚉 U-Bahn-Station Meidling Hauptstraße – 3 Gehminuten
- 🚉 Flughafen Wien Intl. (VIE) – 29 Fahrminuten
- Restaurants * U4 Vienna - 4 Gehminuten
- * Vapiano - 3 Gehminuten
- * Wunderkammer *

U-4 station "Meidlinghauptstrasse"

- * Schlosspark Schönbrunn - 8 Gehminuten - 0.7 km
- * Mariahilfer Straße - 11 Gehminuten - 1.0 km
- * Schloss Schönbrunn - 14 Gehminuten - 1.2 km
- * Raimund Theater - 16 Gehminuten - 1.4 km
- * Wiener Stadthalle - 5 Autominuten - 2.8 km

Fortbewegung vor Ort

🚉 Bahnhof Wien Meidling – 17 Gehminuten

🚉 U-Bahn-Station Meidling Hauptstraße – 3 Gehminuten

🚉 Flughafen Wien Intl. (VIE) – 29 Fahrminuten

Restaurants

- * U4 Vienna - 4 Gehminuten
- * Vapiano - 3 Gehminuten
- * Grätzlheuriger - 7 Gehminuten
- * Eissalon Gamba (Zampolli) - 4 Gehminuten
- * Wunderkammer - 3 Gehminuten

Lage

