



1. SALZBURG

„work & sleep“

Apartments für arbeiten & wohnen

2 ZIMMER WOHNUNG, 5020 SALZBURG

„1.Salzburg work & sleep luxury apartment“ für arbeiten und wohnen. Inkl 1 PKW Parkplatz

Objektnummer: VCHZ1

[Online ansehen und mieten](#)

Das "BÜRO & WOHNEN" erstreckt sich über die gesamte erste Etage unseres modernen Privathauses ! Vom PKW Stellplatz (in einem umzäunten Privatreal), wo sich auch eine E-Ladesäule befindet, gelangen sie über einen eigenen Zugang / Treppe in das 1.OG

Zeitraum	30.04. - 30.05.2026
Personenanzahl	2
Gesamtbetrag inkl. Ust.	€ 4.233,10
Kaution	€ 3.300,00



Wohnfläche

80m²



Maximalbelegung

2 Personen



Gesamte Unterkunft [?]

1 Privates Badezimmer 2 getrennte Schlafzimmer



1. Stockwerk



Check-in

10:00 - 18:00 Uhr



Check-out

10:00 - 11:00 Uhr

Schlafmöglichkeiten

Schlafzimmer 1



1x Doppelbett (1,60 m x 2 m)

Schlafzimmer 2



1x Einzelbett

Beschreibung zur Unterkunft

Das "BÜRO & WOHNEN" erstreckt sich über die gesamte erste Etage unseres modernen Privathauses !

Vom PKW Stellplatz (in einem umzäunten Privatreal), wo sich auch eine E-Ladesäule befindet, gelangen sie über einen eigenen Zugang / Treppe in das 1.OG wo sich das "BÜRO & WOHNEN" befindet.

Das "BÜRO & WOHNEN" mit ca 80 m2 unterteilt sich in:

1 eigener möblierter Büroraum

1 separates Schlaf- bzw Ankleidezimmer mit einem Boxspringbett

1 großer Wohnbereich mit Fernseher, Couch, Hydrokultur,

1 großes Boxspringbett für 2 Personen

1 Badezimmer mit WC und Dusche

3 Balkone mit einer Fläche von ca. 80 m2 (SW, S, SO)

alle Räume sind klimatisiert !

Vermietet wird an 1 - 2 Erwachsene, Nichtraucher, keine Haustiere !

In allen Räumen befinden sich Mooswände die das Raumklima regeln !

Das "BÜRO & WOHNEN" kann ab 1 Monat bis zu 3 Jahre angemietet werden.

Ausstattung & Merkmale



Grundausstattung

- Balkon
- Internet/Wlan
- Bettwäsche
- private Toilette
- Klimaanlage
- Bügeleisen & Bügelbrett
- Haartrockner
- Terrasse
- TV
- Handtücher
- Privater Parkplatz
- Staubsauger
- Reinigungsutensilien



Erstversorgung

- Toilettenpapier



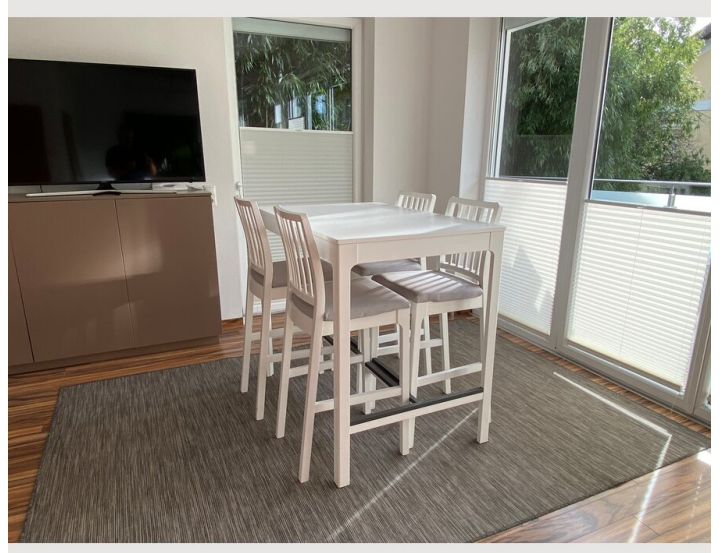
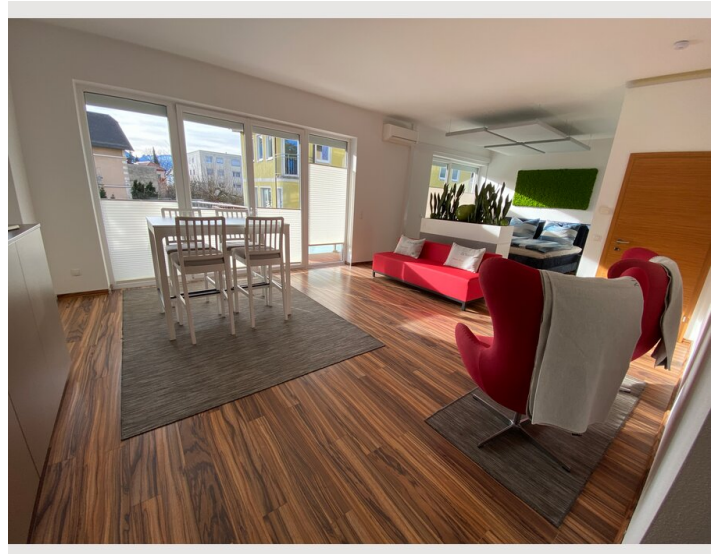
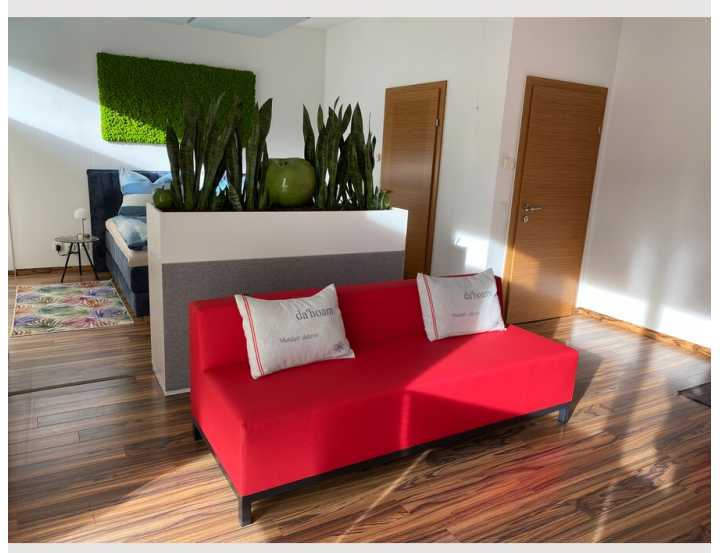
Küche

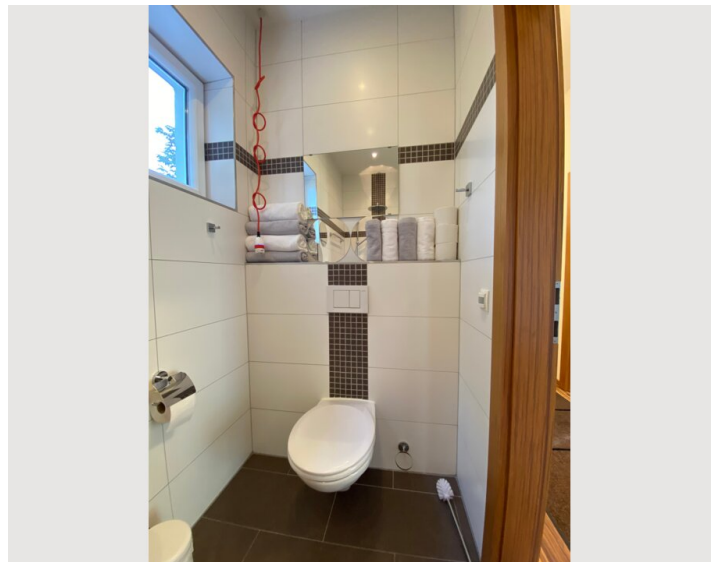
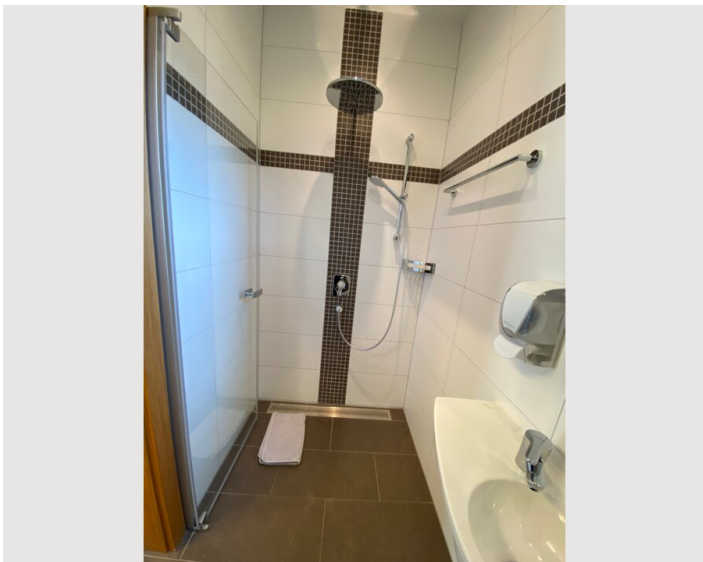
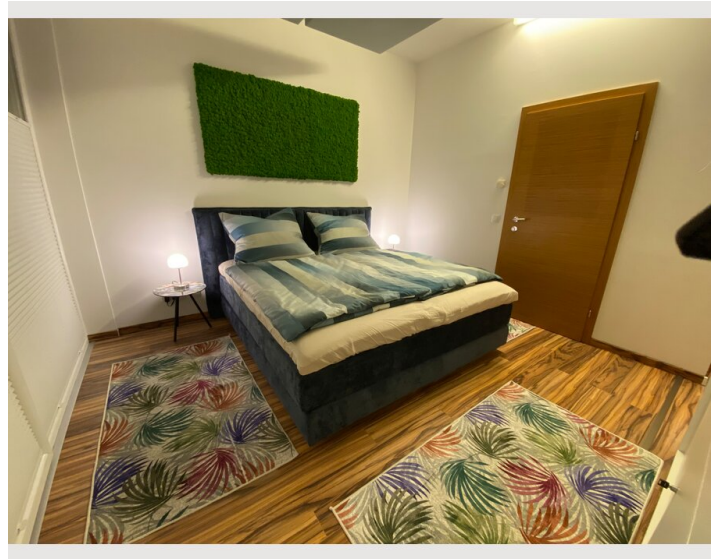
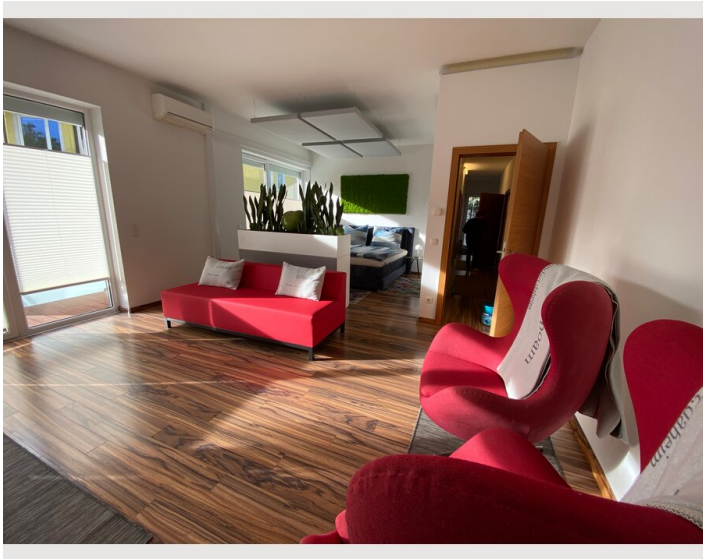
- Eigene Küche
- Gläser/Geschirr
- Geschirrspüler
- Kochutensilien
- Espressomaschine
- Mikrowelle

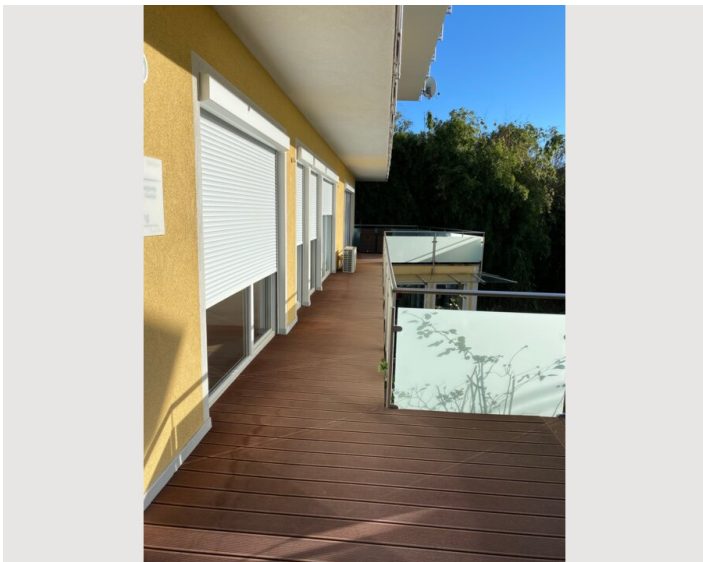
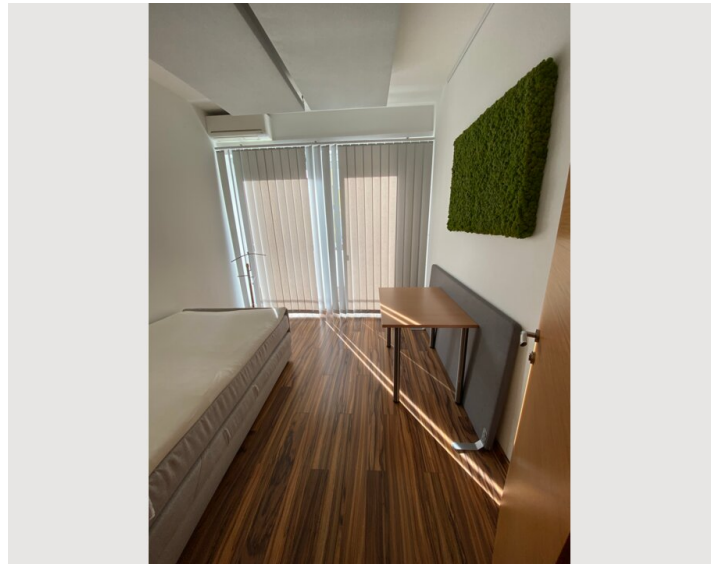
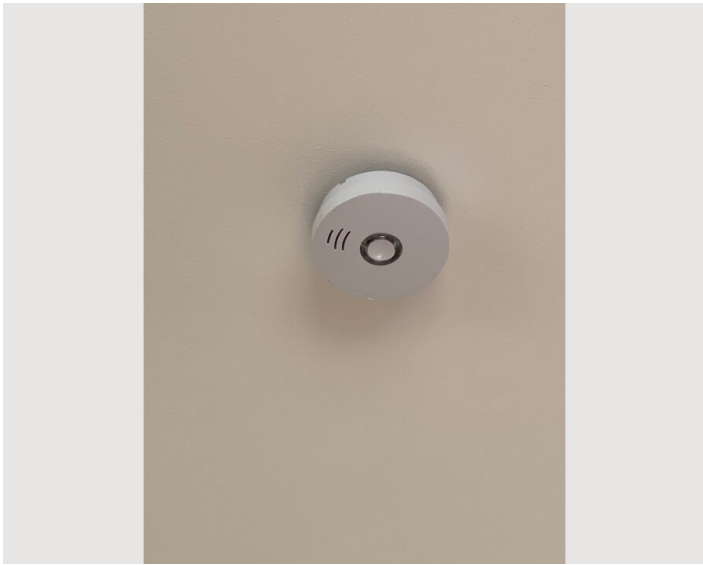
Informationen

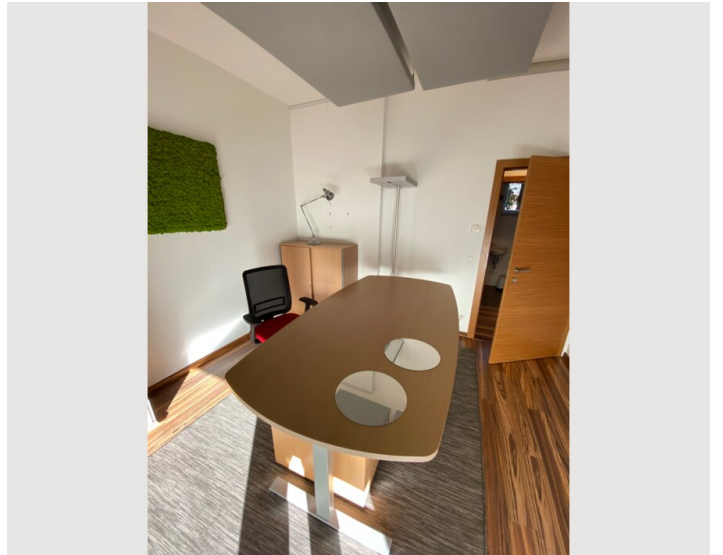
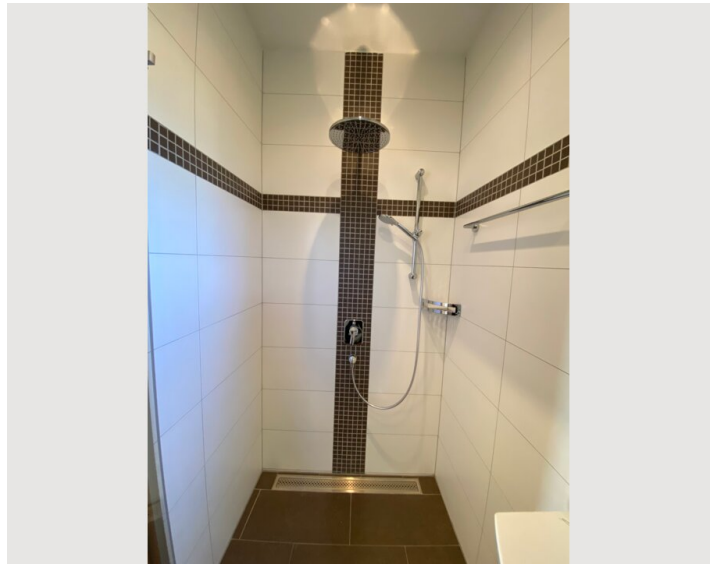
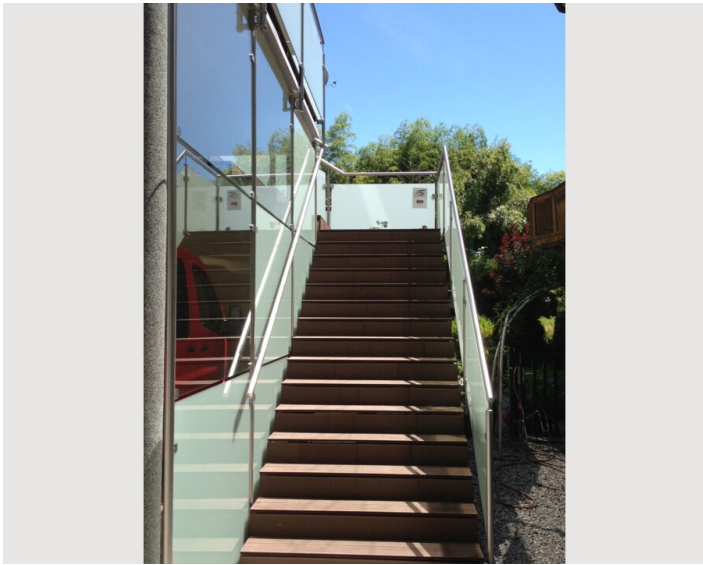
- Für Kinder ungeeignet
- Privater Eingang
- Schreibtisch/Arbeitsplatz

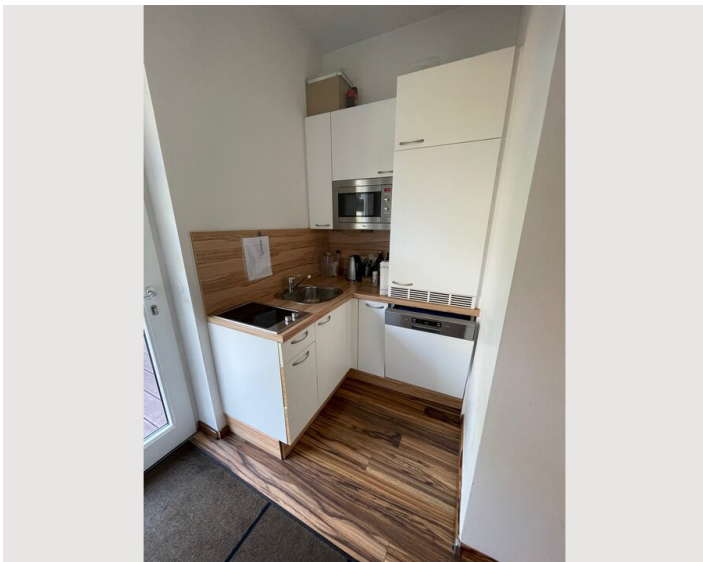
Bildergalerie











Infrastruktur



Die wichtigsten Nahversorger sind in 1 Minute zu Fuß erreichbar

Lage

