

STUDIO APARTMENT, 4810 GMUNDEN

Apartment Kuferzeile

Objektnummer: FLAJ1

[Online ansehen und mieten](#)

Unser Apartment in der Kuferzeile bietet euch alles, was Ihr für einen erholsamen Aufenthalt benötigt: gut ausgestattete Küche mit Nespressomaschine und Geschirrspüler, gemütliche Couch mit Fernseher, kostenloses Internet uvm.

| | |
|--------------------------------|---------------------|
| Zeitraum | 26.05. - 26.06.2026 |
| Personenanzahl | 2 |
| Gesamtbetrag inkl. Ust. | € 2.818,33 |
| Kaution | € 2.100,00 |



Wohnfläche

30m²



Maximalbelegung

2 Personen



Gesamte Unterkunft [?]

1 Privates Badezimmer 1 Wohn-Schlafzimmer



1. Stockwerk



Check-in

15:00 - 20:00 Uhr



Check-out

00:00 - 10:00 Uhr

Schlafmöglichkeiten

Wohnen & Schlafen



1x Doppelbett (1,60 m x 2 m)

Beschreibung zur Unterkunft

Herzlich willkommen in Gmunden! Unser Apartment in der Kuferzeile bietet euch alles, was Ihr für einen erholsamen Aufenthalt benötigt: gut ausgestattete Küche mit Nespresso-maschine und Geschirrspüler, gemütliche Couch mit Fernseher, kostenloses W-Lan, Bad mit Dusche und WC und vieles mehr. Innerhalb von 2 Minuten seid ihr zu Fuß am See an der wunderschönen Esplanade und könnt entspannt in die Stadt spazieren. Auch ein Badeplatz (Lehenaufsatz) ist nur 2 Gehminuten vom Apartment entfernt.

Ausstattung & Merkmale



Grundausstattung

- Internet/Wlan
- Handtücher
- Haartrockner
- Bettwäsche
- private Toilette



Erstversorgung

- Toilettenpapier
- Nespressokapseln



Küche

- Eigene Küche
- Gläser/Geschirr
- Geschirrspüler
- Kitchenette
- Espressomaschine

Informationen

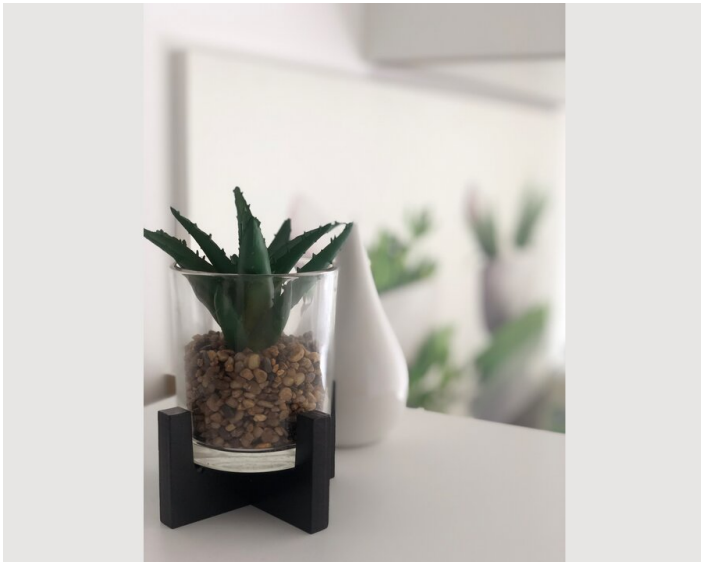
- Für Bauarbeiter geeignet
- Rauchen verboten
- Schreibtisch/Arbeitsplatz
- Haustiere auf Anfrage
- Fahrradraum kostenpflichtig
- Für Kinder geeignet
- Kurzparkzone kostenlos
- Privater Eingang
- Regelmäßige Reinigung kostenpflichtig

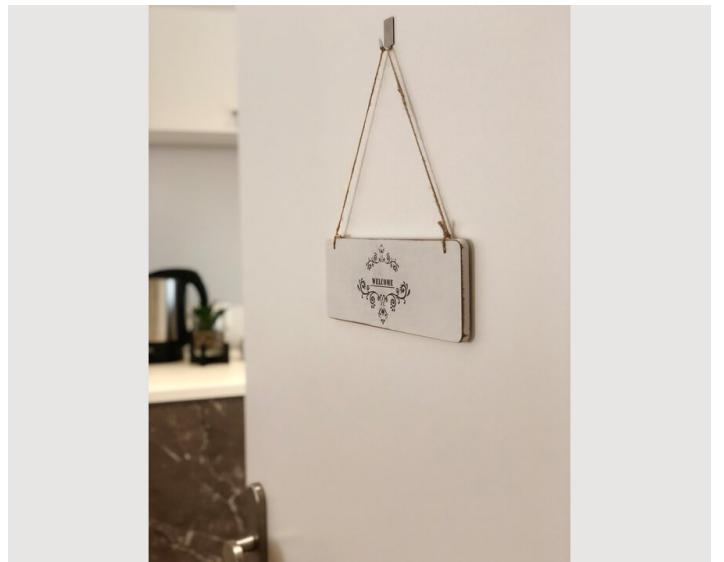
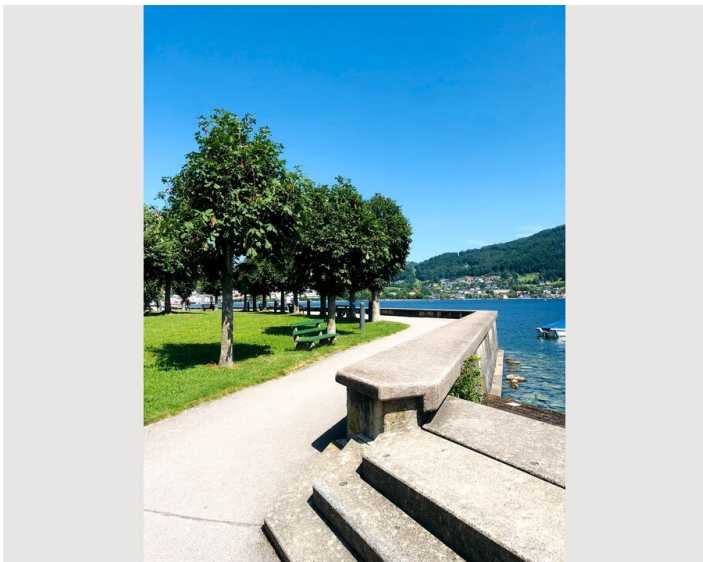
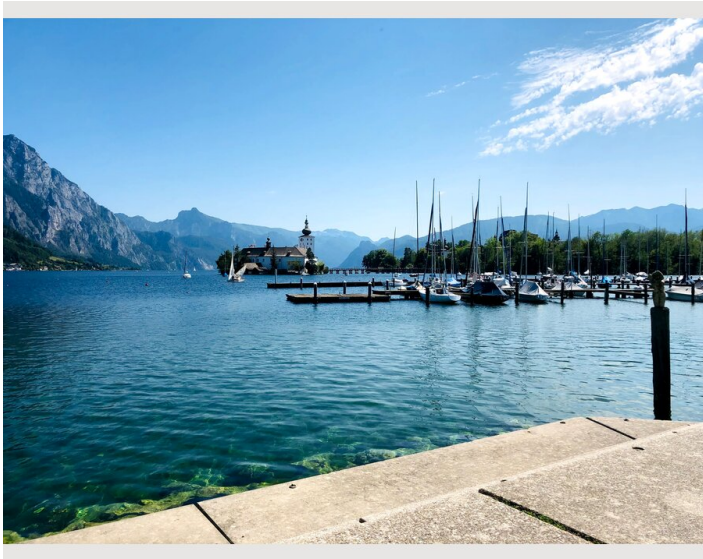
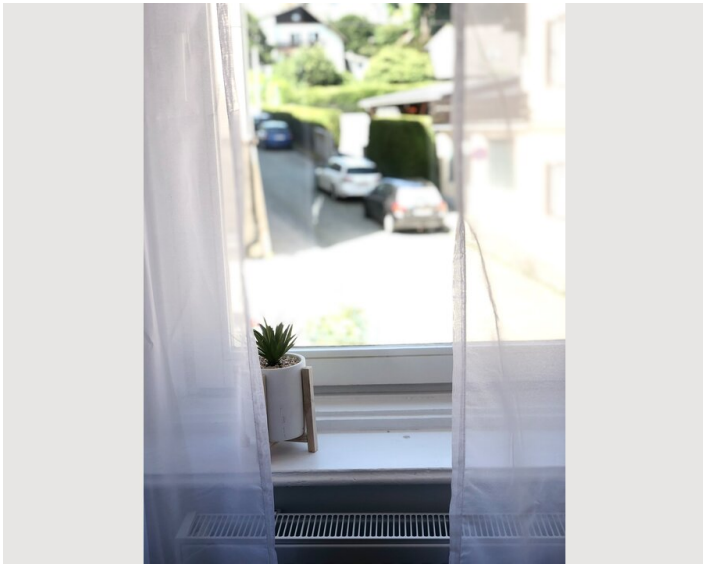
Zusatzleistungen

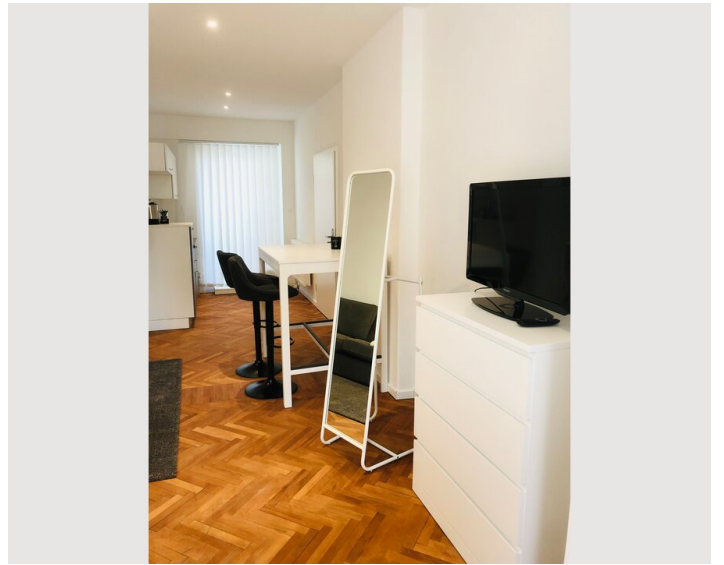
- wöchentliche Reinigung inkl Wäschewechsel
(€ 160,00)

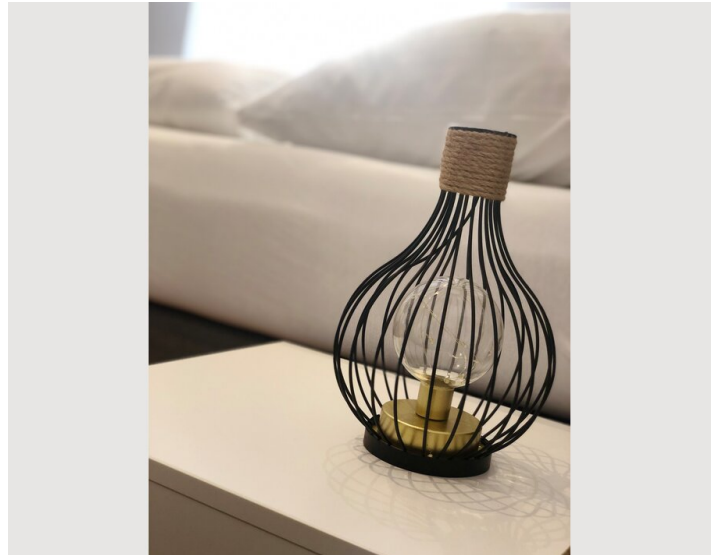
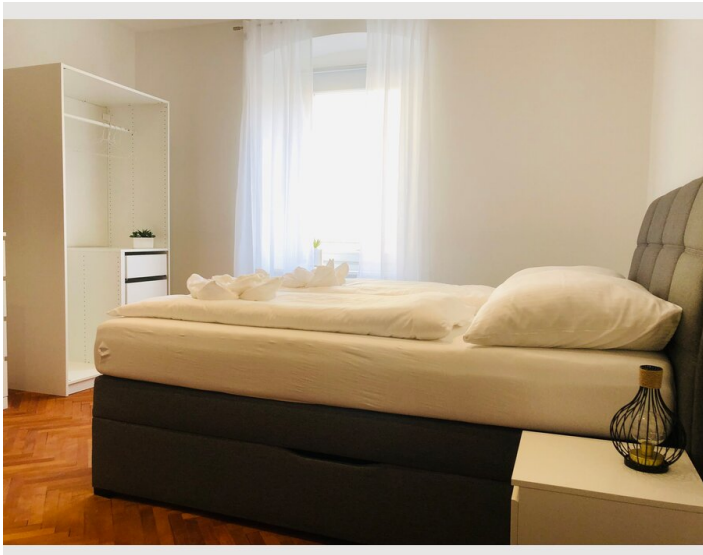
Alle Preisangaben Brutto pro Monat - Abrechnung erfolgt direkt mit dem Vermieter.

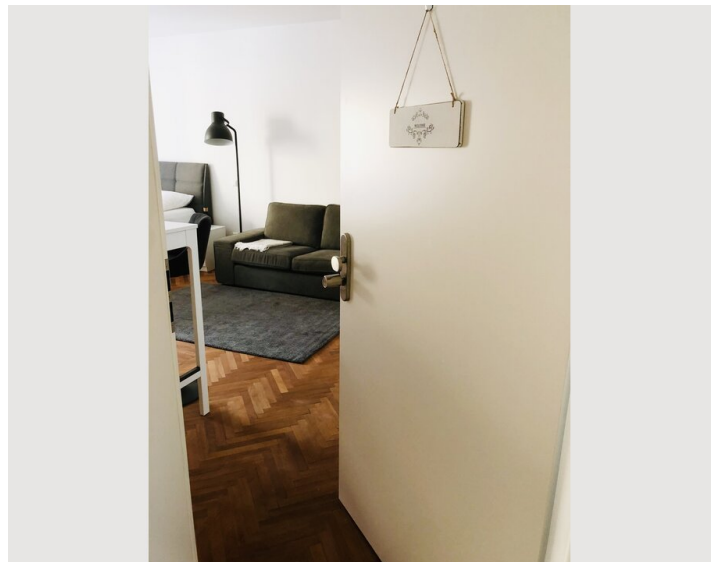
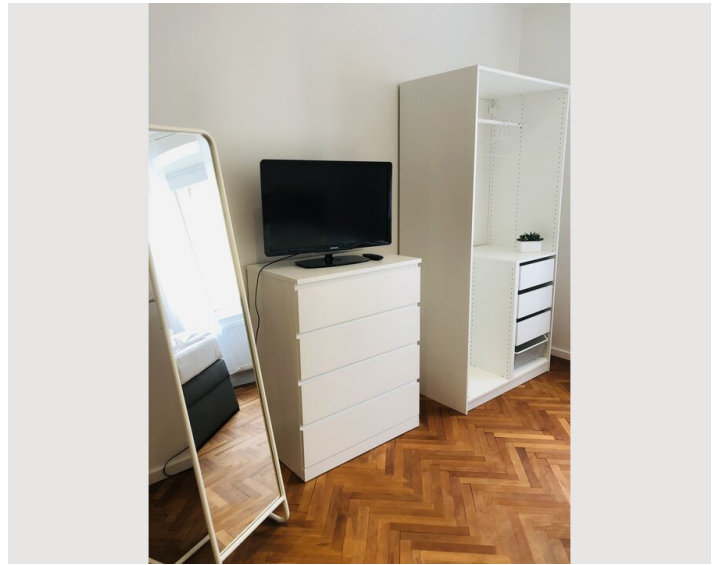
Bildergalerie

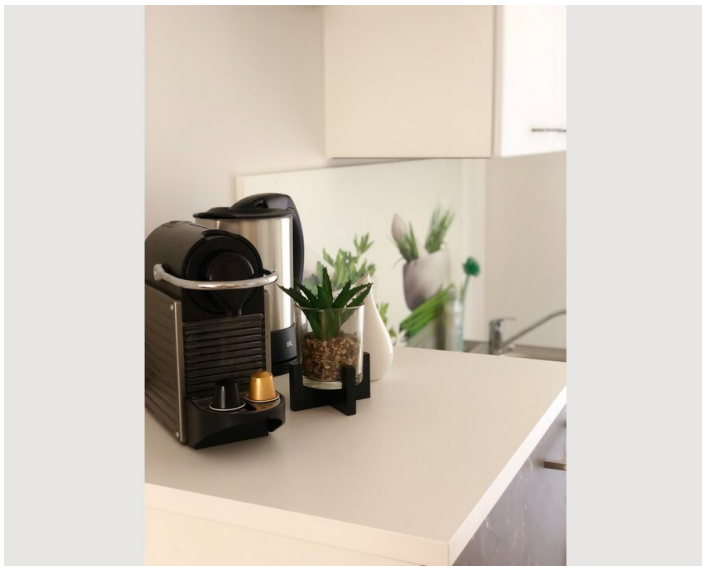












Infrastruktur

© Gmunden Zentrum innerhalb von 10 Minuten
Fußweg

🚊 Straßenbahnhaltestelle in 1 Minute erreichbar

Der nächste Supermarkt ist zu Fuß innerhalb von 7 Minuten erreichbar, zusätzlich bietet die Straßenbahn einen idealen Ausgangspunkt. Das Auto kann kostenlos entlang der Straße geparkt werden.

Lage

