

STUDIO APARTMENT, 1160 WIEN

Sonniges City- Studio nahe Wiener Stadthalle

Objektnummer: INOT1

[Online ansehen und mieten](#)

| | |
|--------------------------------|---------------------|
| Zeitraum | 21.02. - 21.03.2026 |
| Personenanzahl | 2 |
| Gesamtbetrag inkl. Ust. | € 1.576,56 |
| Kaution | € 1.300,00 |

Erlebe Wiener Altbauflair mit modernen Akzenten in unserem stilvoll eingerichteten Studio im 16. Bezirk. Hohe Decken, geschmackvolles Design, gemütliche Atmosphäre und Top- Anbindung mit dem öffentlichen Verkehr zeichnen unsere Wohnung aus.



Wohnfläche

30m²



Maximalbelegung

2 Personen



Gesamte Unterkunft [?]

1 Privates Badezimmer 1 Wohn-Schlafzimmer



1. Stockwerk

Lift vorhanden



Check-in

15:00 - 22:00 Uhr



Check-out

07:00 - 11:00 Uhr

Schlafmöglichkeiten

Wohnen & Schlafen



1x Doppelbett (1,60 m x 2 m)

Beschreibung zur Unterkunft

Willkommen in unserem modernen City-Studio – dein Zuhause auf Zeit in Wien!

Du suchst eine komfortable und voll ausgestattete Wohnung für einen längeren, vorübergehenden Aufenthalt in Wien? Unser neu eingerichtetes Studio im 16. Bezirk bietet dir alles, was du brauchst, um dich sofort wohlfühlen – ideal für Projektmitarbeiter, Expats, Studierende, Berufseinsteiger oder alle, die für mindestens einen Monat in Wien leben möchten. Das Studio befindet sich in einem renovierten Altbau mit hohen Decken und lichtdurchfluteten Räumen dank der südseitigen Ausrichtung. Die zentrale Lage ermöglicht dir einen unkomplizierten Alltag: Supermärkte, Cafés und öffentliche Verkehrsmittel sind in wenigen Minuten zu Fuß erreichbar. Die direkte Anbindung an die Innenstadt und wichtige Sehenswürdigkeiten macht deinen Aufenthalt besonders angenehm. Die Wohnung liegt im ersten Stock. Ein Aufzug ist vorhanden, jedoch sind beim Betreten des Hauses fünf Stufen zu überwinden.

Ausstattung & Komfort:

- Badezimmer mit WC und Dusche
- Gemütliches Wohn- und Schlafzimmer mit komfortablem Doppelbett (1,60 m breit)
- Großer Kleiderschrank (0,5 m x 2,4 m) und Kommode für ausreichend Stauraum
- Kleiner Esstisch, auch als Arbeitsplatz nutzbar
- Voll ausgestattete Küche mit Backofen, Elektroherd, Geschirrspüler, Nespresso-Kaffeemaschine, Wasserkocher und Waschmaschine
- Moderner Relaxedsessel für entspannte Stunden

Entertainment:

- 43-Zoll-Smart-TV mit Netflix
- Kostenloses WLAN

Service & Extras:

- Frische Bettwäsche und Handtücher inklusive
- Die Wohnung wird vor jeder Anreise gründlich gereinigt und desinfiziert
- Flexible Check-in-Zeiten nach Absprache

Weitere Hinweise:

- In unmittelbarer Nähe (nur 2 Gehminuten) befindet sich eine sehr günstige Parkgarage (Kosten: 1,30€ pro Stunde, max. 8,00€ pro Tag)

Ob du für ein Projekt nach Wien kommst, eine neue berufliche Herausforderung annimmst oder einfach eine Übergangslösung suchst – unser Studio bietet dir den perfekten Rückzugsort. Wir freuen uns, dich als Gast begrüßen zu dürfen und stehen bei Fragen oder besonderen Wünschen jederzeit zur Verfügung!

Ausstattung & Merkmale



Grundausstattung

- Internet/Wlan
- Private Waschmaschine
- Handtücher
- Staubsauger
- Reinigungsutensilien
- TV
- Bettwäsche
- private Toilette
- Bügeleisen & Bügelbrett
- Haartrockner



Erstversorgung

- Toilettenpapier
- Seife
- auf Anfrage Kühlschrankfüllung
- Shampoo
- Nespressokapseln



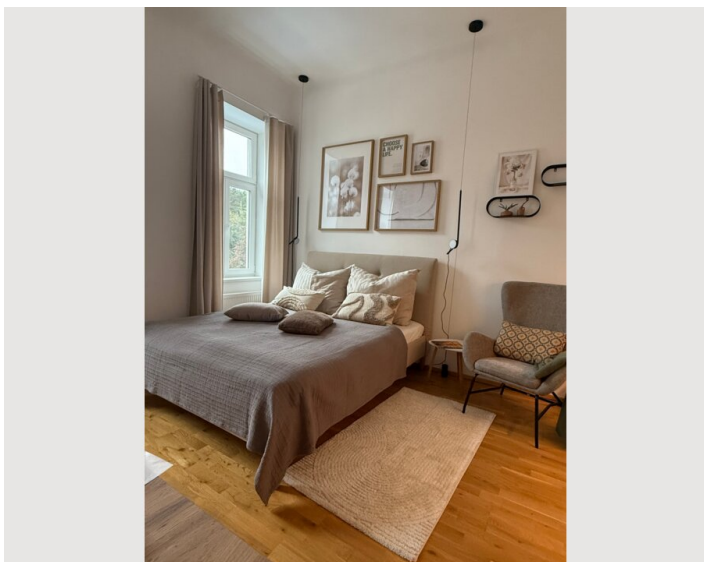
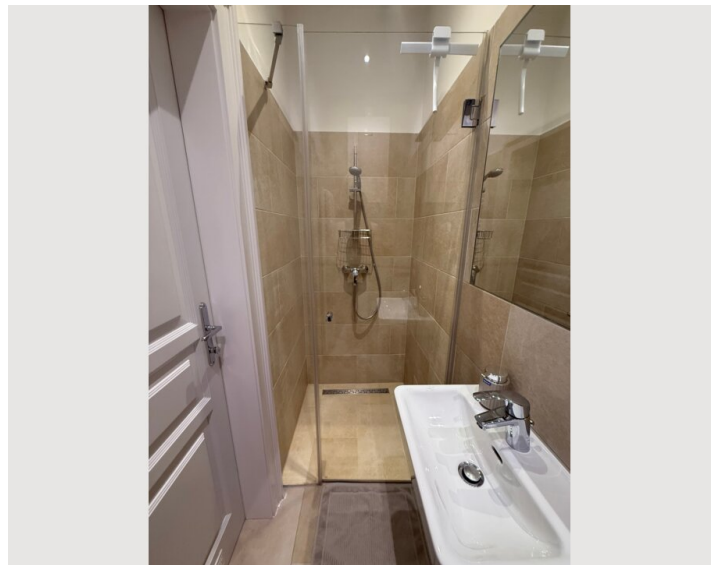
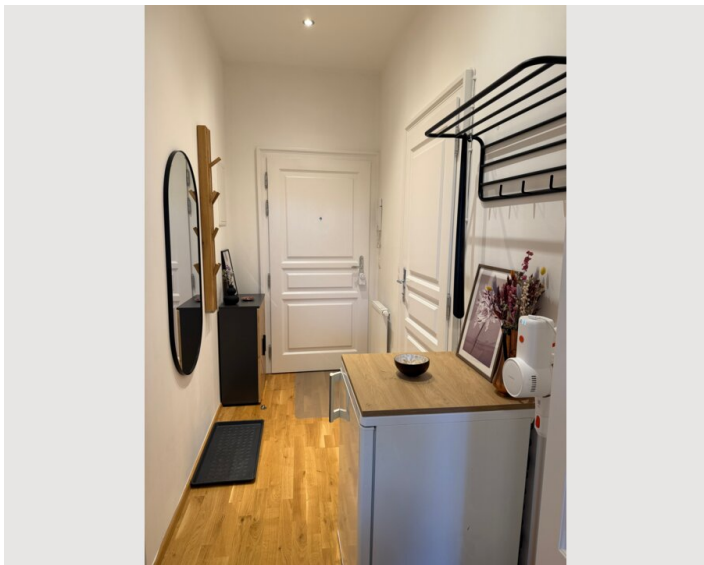
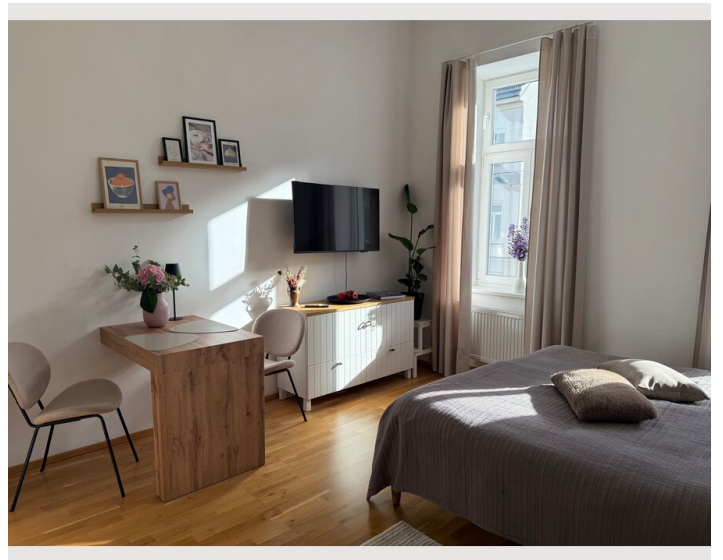
Küche

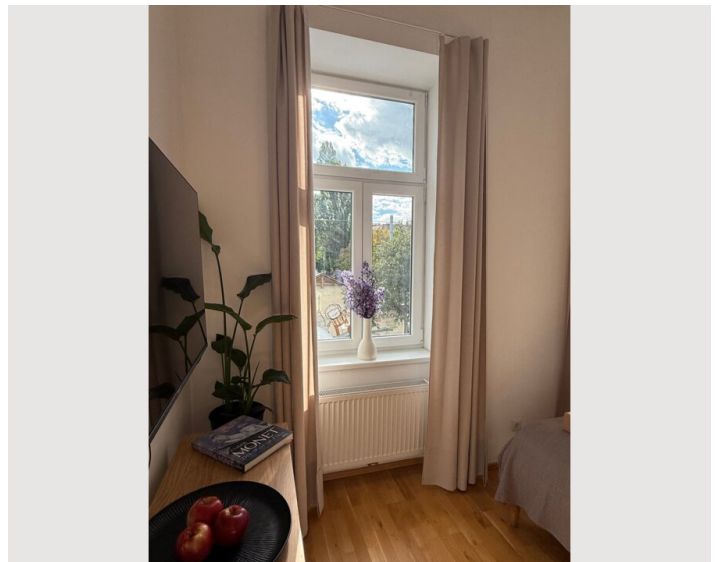
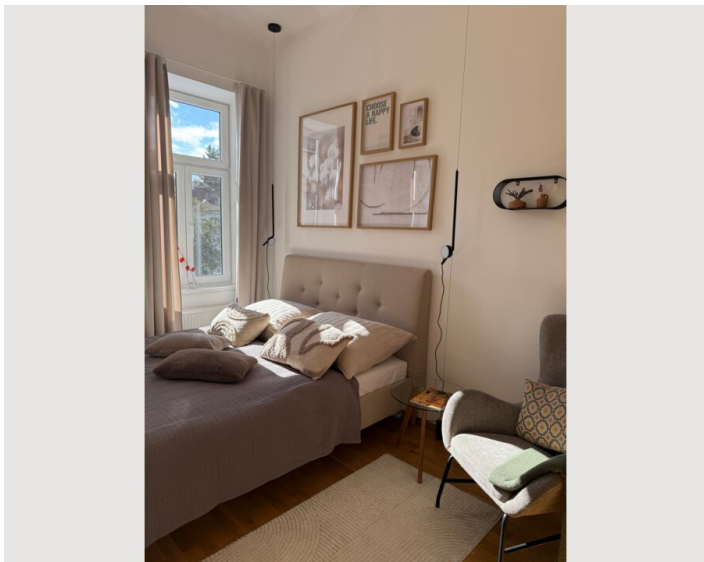
- Eigene Küche
- Gläser/Geschirr
- Geschirrspüler
- Kochutensilien
- Espressomaschine

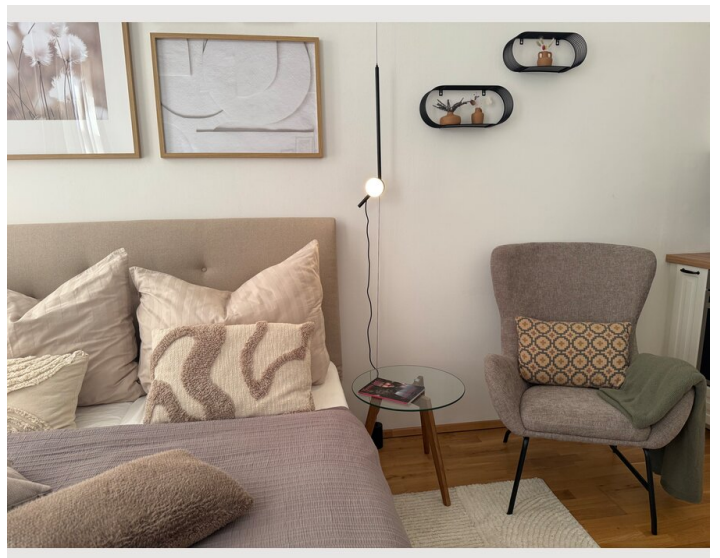
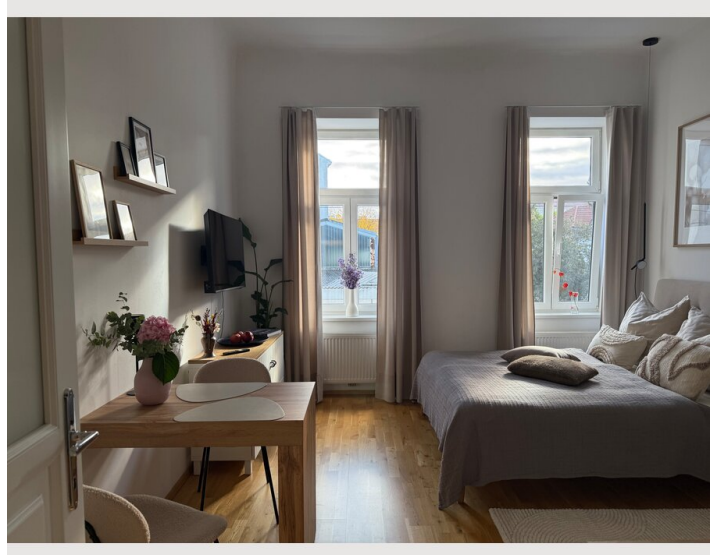
Informationen

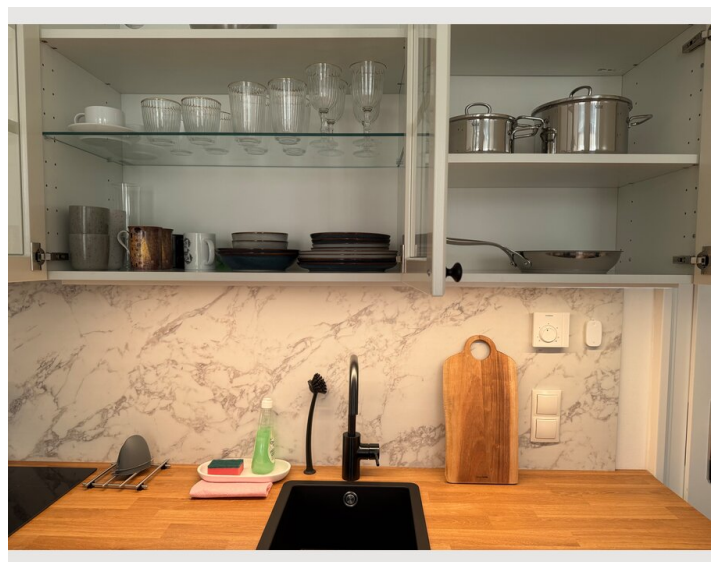
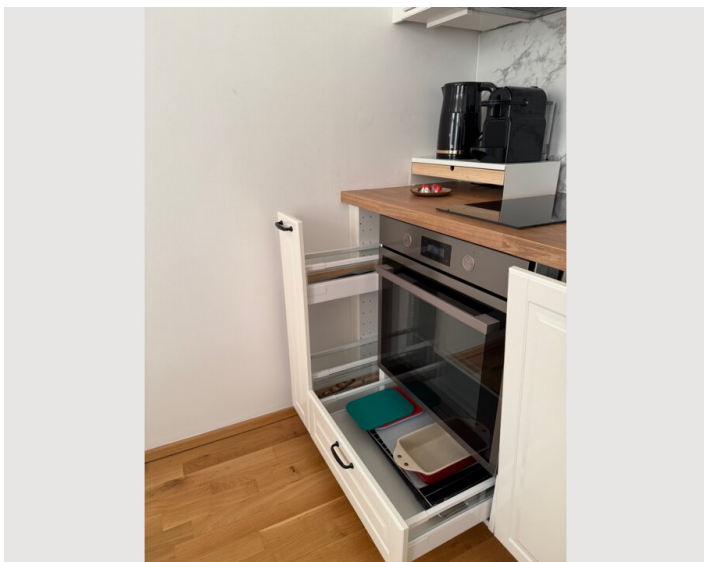
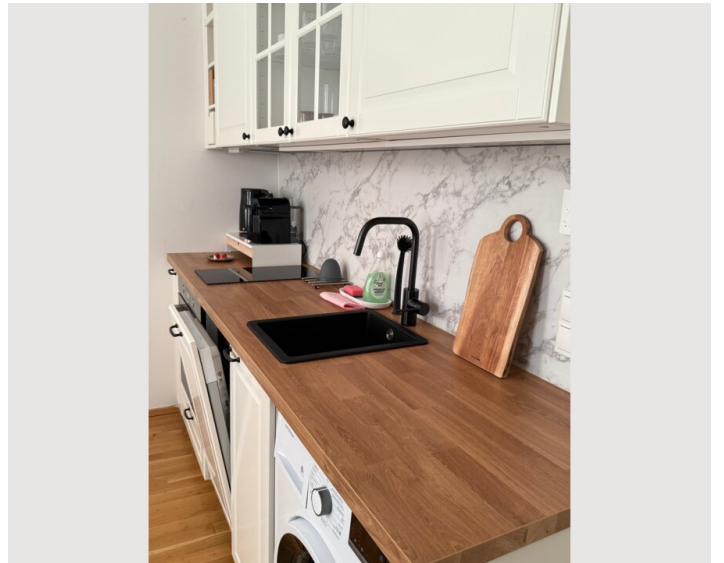
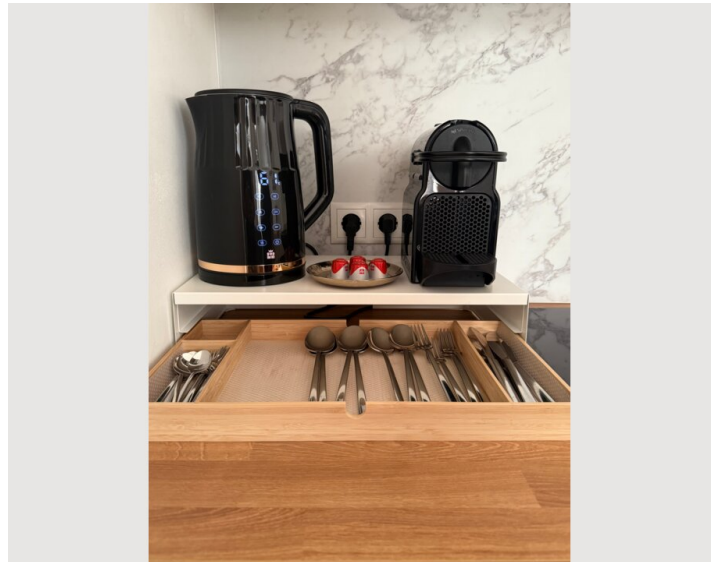
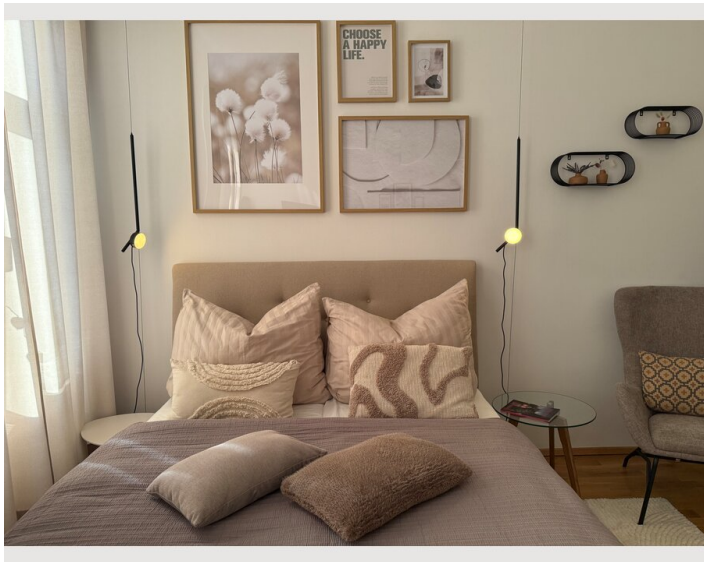
- Rauchen verboten
- Haustiere verboten
- Kurzparkzone kostenpflichtig
- Regelmäßige Reinigung kostenpflichtig

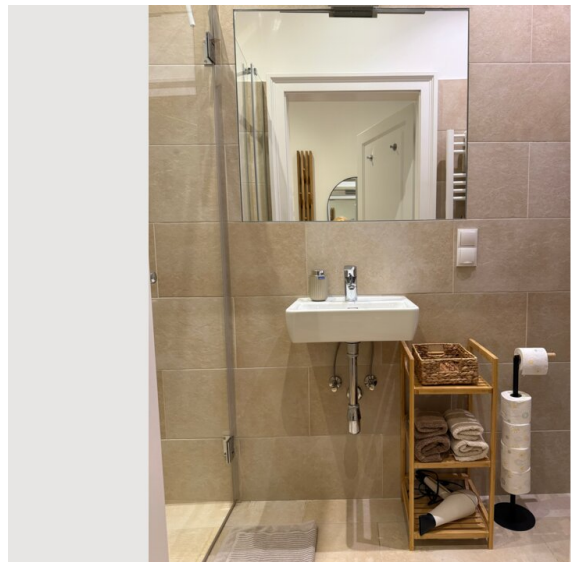
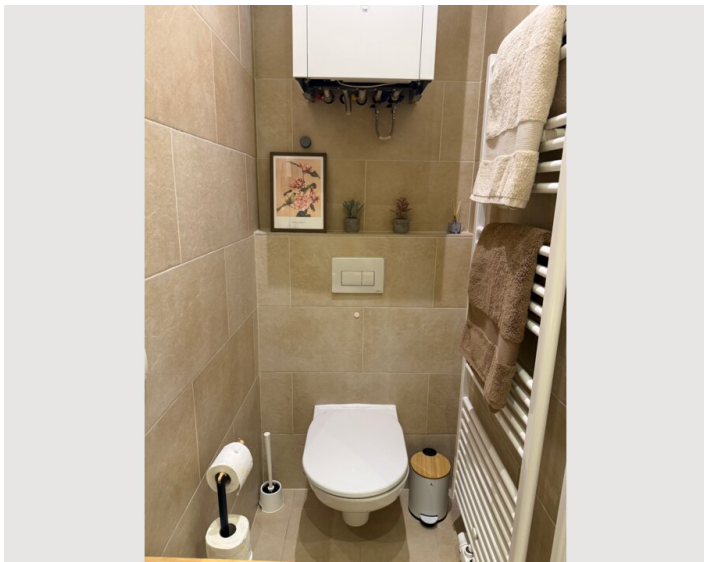
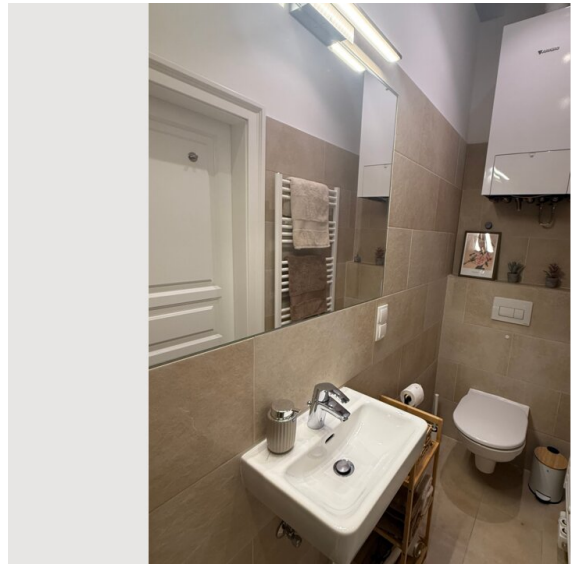
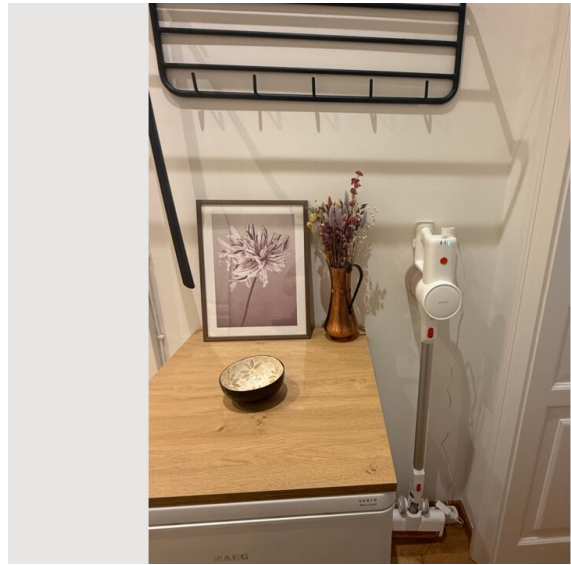
Bildergalerie

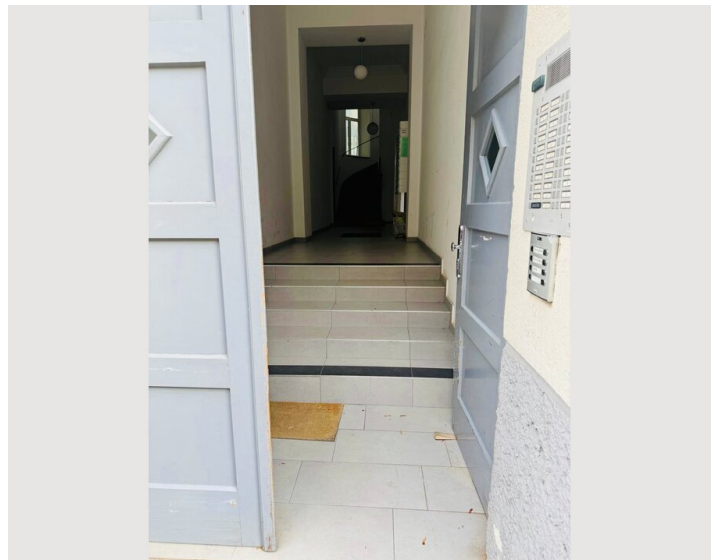
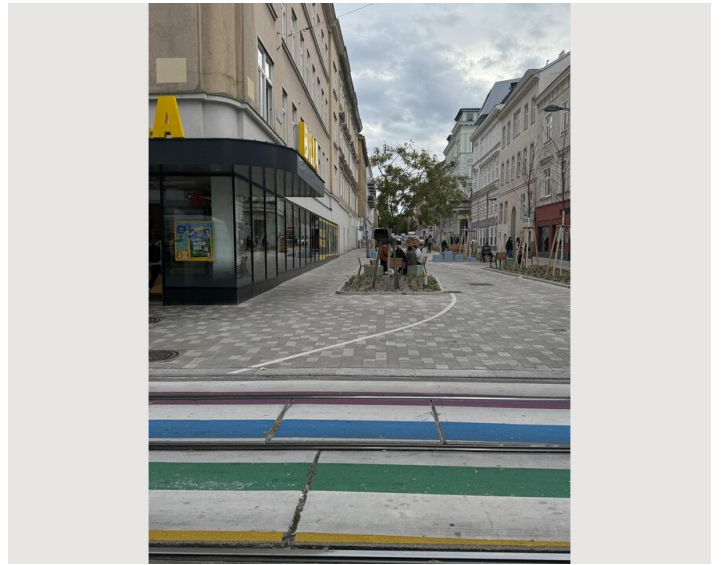
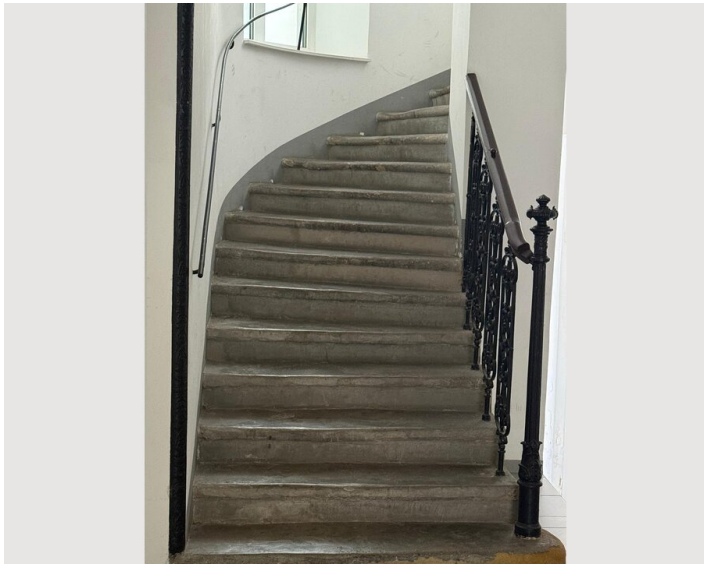














Infrastruktur

📍 25 Min. zu Fuß oder 15 Min. mit dem öffentlichen Verkehr bis zur Ringstraße

🛒 5 Min. zu Fuß bis zum nächsten Supermarkt (Billa oder Spar)

🚊 5 Min. zu Fuß bis zur nächsten Straßenbahn (46)- und U-Bahn (U6)- Haltestelle

🚇 18 Min. zu Fuß oder 2 Stationen mit U6 bis zum Westbahnhof

🚶 Verkehrsanbindung

- 5 Gehminuten zur U-Bahn-Station Thaliastraße (U6)
- 7 Gehminuten zur Wiener Stadthalle
- 2 U-Bahn-Stationen bis zum Westbahnhof
- 300 m zur Straßenbahnhaltestelle (Linie 46) und zum Brunnenmarkt. Die Straßenbahn (46) fährt alle 7 Minuten und bringt dich in 10 Minuten zur Ringstraße

Lage

