



HAUS, 5101 BERGHEIM

Salzburg Family & Business Haus

Objektnummer: GQNR1

[Online ansehen und mieten](#)

Zeitraum	03.05. - 03.06.2026
Personenanzahl	2
Gesamtbetrag inkl. Ust.	€ 4.176,56
Kaution	€ 3.000,00

Hochwertiges, voll möbliertes Haus zur Langzeitmiete in Bergheim bei Salzburg. Platz für bis zu 9 Personen: 4 Schlafzimmer mit neuen Boxspringbetten, großer Wohnraum, Büro mit Highspeed-WLAN, 2 Bäder (Badewanne & Dusche),



Wohnfläche

120m²



Maximalbelegung

9 Personen



Gesamte Unterkunft [?]

3 Private Badezimmer 4 getrennte Schlafzimmer 1 Wohn-Schlafzimmer



1. Stockwerk



Check-in

17:00 - 19:00 Uhr



Check-out

06:00 - 10:00 Uhr

Schlafmöglichkeiten

Schlafzimmer 1



1x Doppelbett (1,80 m x 2 m)

Schlafzimmer 2



1x Doppelbett (1,80 m x 2 m)

Schlafzimmer 3



1x Doppelbett (1,60 m x 2 m)



1x Doppelbett (1,80 m x 2 m)

Schlafzimmer 4



1x Doppelbett (1,60 m x 2 m)



1x Doppelbett (2 m x 2 m)

Wohnen & Schlafen



1x Sofabett (1 Person)

Beschreibung zur Unterkunft

Salzburg Lebensqualität am Stadtrand von Salzburg

Erleben Sie modernes Wohnen in diesem vor drei Jahren kernsanierten Einfamilienhaus in Bergheim. Auf 120 m² vereinen sich hochwertige Ausstattung, Wellness und die perfekte Lage zwischen Natur und Stadt.

Ausstattung

Schlafen: 4 Schlafzimmer mit brandneuen Boxspringbetten bieten höchsten Schlafkomfort.

Sauna im Keller mit angrenzender Dusche. Insgesamt stehen 2 Badezimmer (eines mit Badewanne, eines mit Dusche), eine extra Dusche im Keller und 3 separate WCs zur Verfügung.

Gourmet-Küche: Vollausgestattete Küche mit Espresso-Vollautomat, SodaStream, Geschirrspüler und neuem Air Fryer.

Home-Office & Technik: Separates Büro und Highspeed-WLAN für effizientes Arbeiten. Flat-TV im Wohnraum.

Extras: Fitnessgeräte, Waschmaschine, Kinderspielzeug und eine Feuerschale für den Garten.

Outdoor & Lifestyle

Garten: Terrasse mit Esstisch, Lounge & Kugelgrill.

Kulinarik in Gehweite: Nur 600 m zum 4*S Hotel Genussdorf Gmachi (Day Spa, Restaurant „Franz“, hauseigene Metzgerei). Bäckerei & Café Rösslhuber sind nur 7 Gehminuten entfernt.

Natur pur: Das Haus liegt direkt am Fuß des Plainbergs; die Wallfahrtskirche Maria Plain erreichen Sie in einer 20-minütigen Wanderung (1,4 km).

Mobilität & Lage

Stadtnähe: Nur 4 km Luftlinie zur Salzburger Altstadt. Mit den 2 bereitgestellten Fahrrädern radeln Sie in nur 10 Minuten entlang der Salzach direkt ins Zentrum.

Anbindung: 9 Gehminuten zur S-Bahn-Station. Ein Parkplatz befindet sich direkt am Haus, weitere Stellplätze sind 3 Minuten zu Fuß entfernt.

Zielgruppe: Ideal für anspruchsvolle Projektteams, Expats oder Familien.

Ausstattung & Merkmale



Grundausstattung

- Terrasse
- Internet/Wlan
- TV
- Bettwäsche
- private Toilette
- Parken auf der Straße ohne zeitliche Begrenzung kostenlos möglich
- Reinigungsutensilien
- Garten
- Musikanlage/Dockingstation
- Private Waschmaschine
- Handtücher
- Privater Parkplatz
- Staubsauger
- Haartrockner



Feuerstelle

- Holzkohlegrill



Wellness

- Sauna
- Fitnessraum



Erstversorgung

- Toilettenpapier
- auf Anfrage Kühlschranksfüllung
- Seife



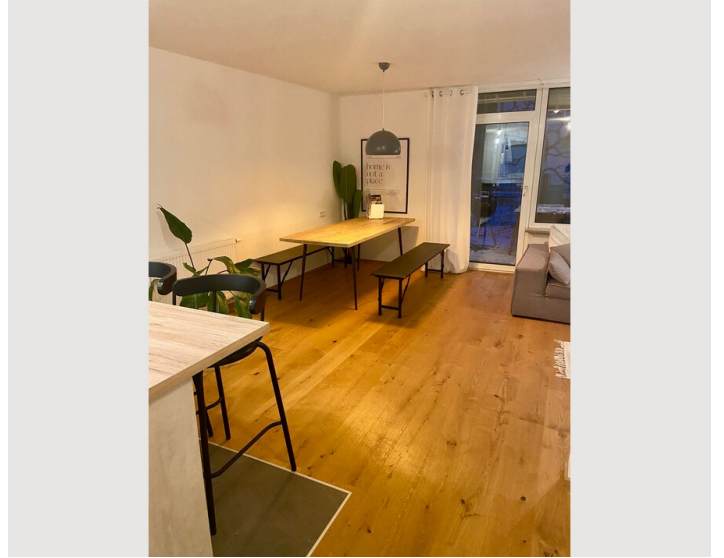
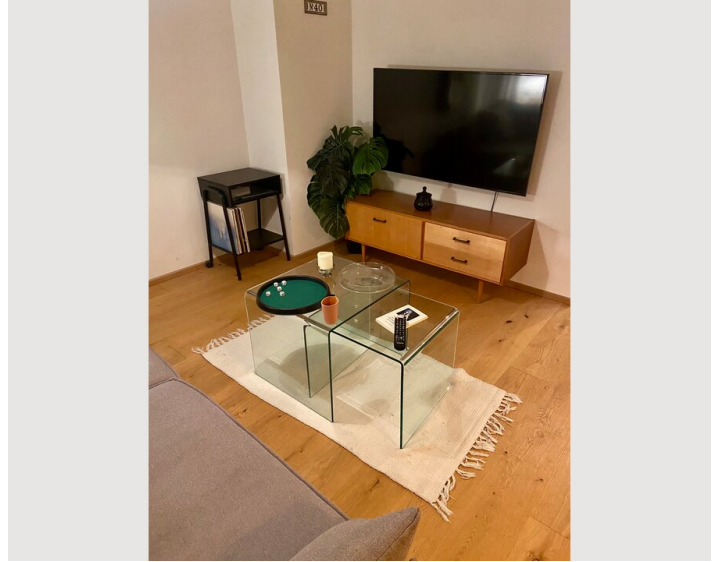
Küche

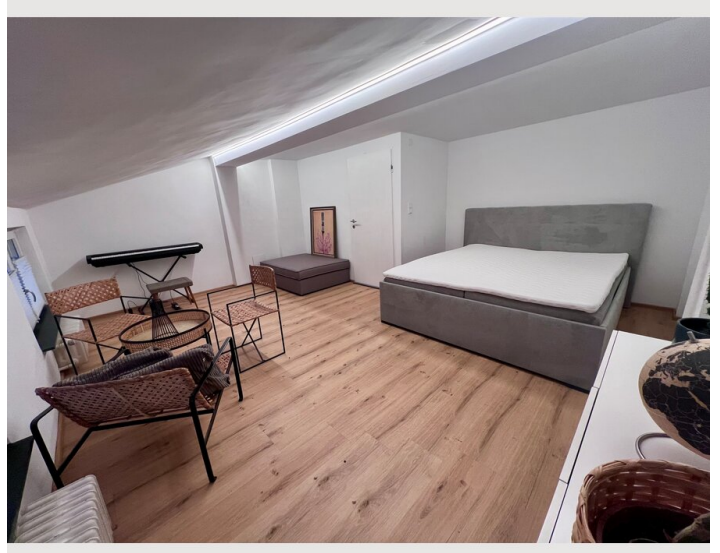
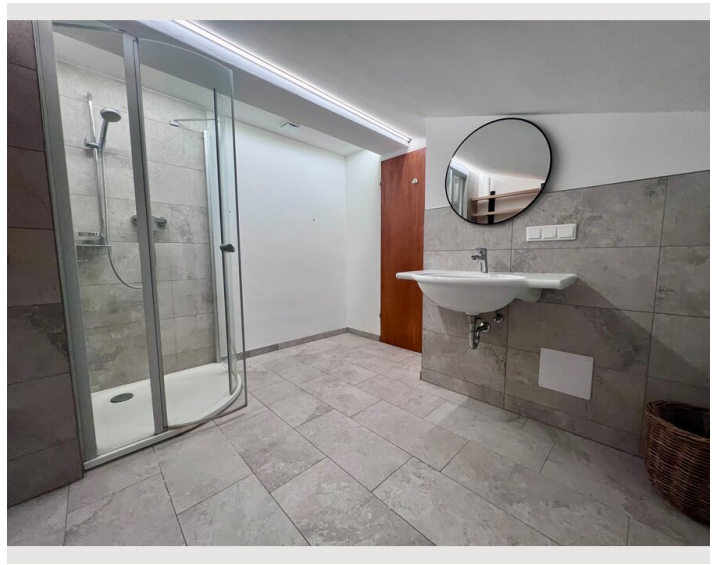
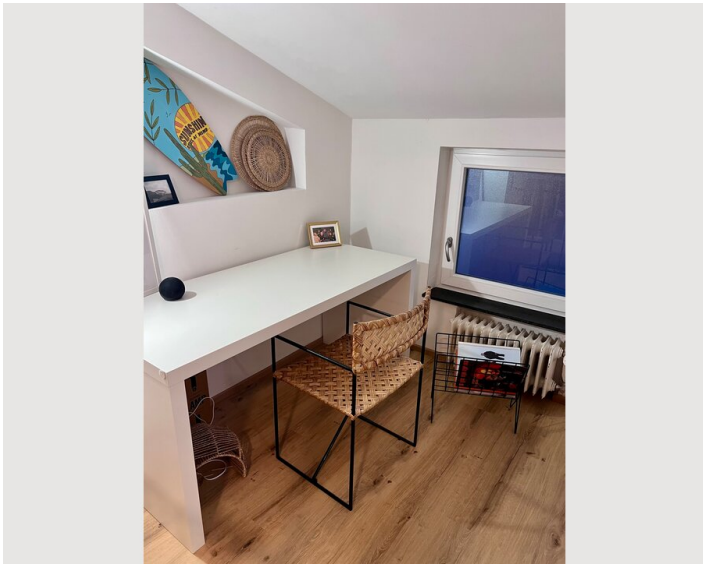
- Eigene Küche
- Espressomaschine
- Gläser/Geschirr
- Geschirrspüler

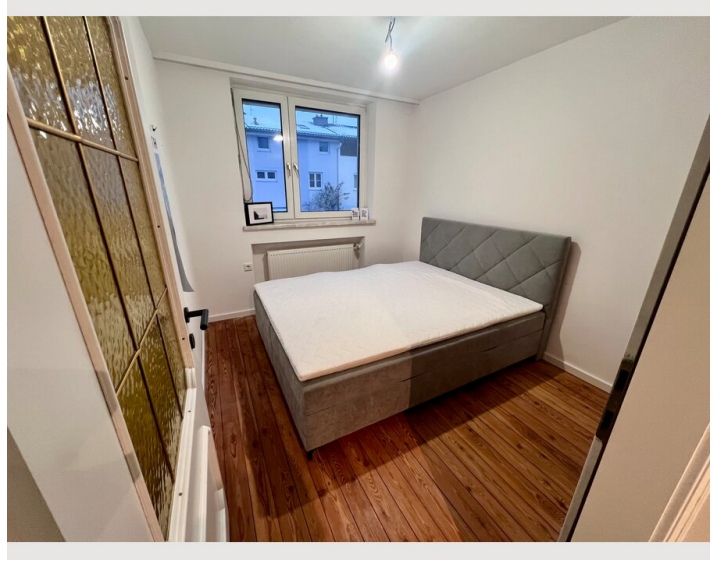
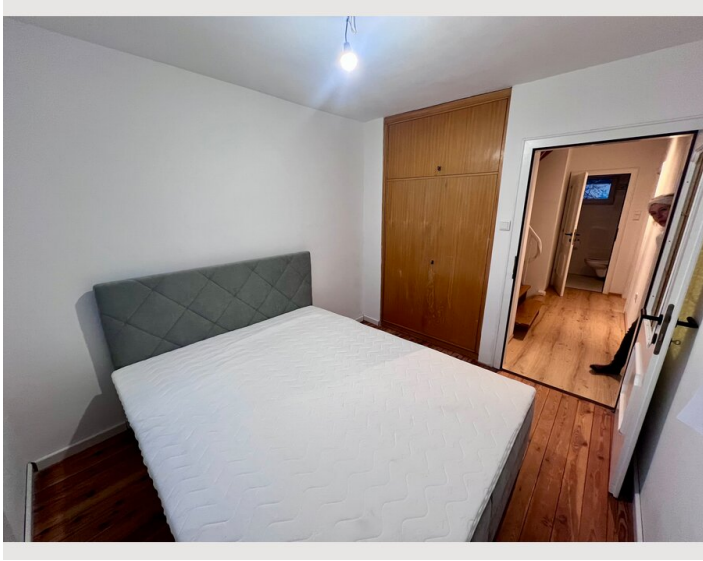
Informationen

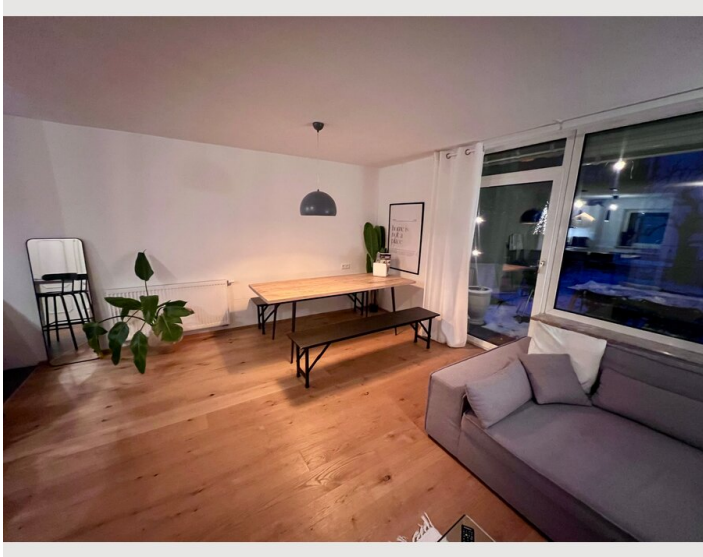
- Für Bauarbeiter geeignet
- Rauchen verboten
- Privater Eingang
- Regelmäßige Reinigung kostenpflichtig
- Für Kinder geeignet
- Schreibtisch/Arbeitsplatz
- Haustiere auf Anfrage
- Fahrradraum kostenlos

Bildergalerie











Infrastruktur

 800 Meter

 4 km Luftlinie, 10 Minuten mit dem Fahrrad

 600 Meter

Die Lage in Bergheim-Kirchfeld bietet die perfekte Mischung aus ländlicher Idylle und urbaner Anbindung:

Mobilität: Die S-Bahn-Station ist nur 900 m (ca. 9 Gehminuten) entfernt. Parken können Sie direkt am Haus oder auf weiteren Stellplätzen in 3 Minuten Gehentfernung.

Stadt-Anbindung: Die Salzburger Altstadt ist nur 4 km Luftlinie entfernt. Mit den zwei hauseigenen Fahrrädern erreichen Sie das Zentrum in 10 Minuten bequem entlang der Salzach.

Täglicher Bedarf: Der nächste Supermarkt liegt in ca. 1,3 km Entfernung. Die traditionsreiche Bäckerei & das Café Rösslhuber erreichen Sie in 7 Gehminuten (600 m) .

Kulinarik & Wellness: Das 4*S Hotel Genussdorf Gmachi mit Day Spa, dem Restaurant „Franz“ und einer hauseigenen Metzgerei ist nur 600 m entfernt.

Freizeit & Natur: Das Haus liegt direkt am Fuß des Plainbergs. Die Wallfahrtskirche Maria Plain ist nur 1,4 km entfernt und über einen 20-minütigen Spaziergang erreichbar.

Digital: Für Home-Office steht Highspeed-WLAN zur Verfügung.

Lage

