



3 ZIMMER WOHNUNG, 1090 WIEN


Luxuriöses Penthouse, 170 m². Mit Terrasse und Dampfbad. Nahe Votivkirche

Objektnummer: YCTW1



[Online ansehen und mieten](#)

Helles und luxuriöses Penthouse in zentraler Lage. Auf 170 m² bietet die Maisonettewohnung eine hochwertige Ausstattung, viel Platz, eine 12 m² große Terrasse, ein wohliges Dampfbad. Und sehr ruhige Nachbarn. Keine Partylocation!

Zeitraum	18.04. - 18.05.2026
Personenanzahl	2
Gesamtbetrag inkl. Ust.	€ 4.076,56
Kaution	€ 3.200,00

 **Wohnfläche**
170m²

 **Maximalbelegung**
2 Personen

 **Gesamte Unterkunft** 
2 Private Badezimmer 2 getrennte Schlafzimmer

 **5. Stockwerk**
Lift vorhanden

 **Check-in**
14:00 - 21:00 Uhr

 **Check-out**
00:00 - 12:00 Uhr

Schlafmöglichkeiten

Schlafzimmer 1



1x Doppelbett (1,80 m x 2 m)

Schlafzimmer 2



1x Sofabett (2 Personen)

Beschreibung zur Unterkunft

170 m² Wohnfläche auf 2 Ebenen (Maisonette)
Lichtdurchflutetes Wohnzimmer (80 m²) mit Erker und Blick zu Votivkirche, Rathaus und Stephansdom
2 Schlafzimmer (eines davon als Durchgangszimmer)
2 Badezimmer & 2 Toiletten
Private Terrasse mit Weitblick über die Stadt (12 m²)
Voll ausgestattete Küche + separater Speiseraum
Dampfbad – einfach zu bedienen, Wellness für bis zu 4 Personen
Klimaanlage in allen Schlaf- und Wohnräumen
Cotto-Natursteinboden (mit Fußbodenheizung) & Naturholzboden.
Naturkautschukmatratzen & Baumwollbettwäsche
3000 Bücher umfassende Bibliothek
Yamaha E-Piano
Flat-TV mit internationalen Sendern
Stereoanlage mit Plattenspieler
CO₂-Meldegerät

Ausstattung & Merkmale



Grundausstattung

- Terrasse
- Musikanlage/Dockingstation
- Drucker
- Bettwäsche
- private Toilette
- Staubsauger
- Reinigungsutensilien
- Internet/Wlan
- TV
- Private Waschmaschine
- Handtücher
- Klimaanlage
- Bügeleisen & Bügelbrett
- Haartrockner



Feuerstelle

- Kachelofen



Wellness

- Sauna



Erstversorgung

- Toilettenpapier
- Seife
- Shampoo
- auf Anfrage Kühlschrankfüllung



Küche

- Eigene Küche
- Gläser/Geschirr
- Geschirrspüler
- Kochutensilien
- Espressomaschine

Informationen

- Rauchen verboten
- Schreibtisch/Arbeitsplatz
- Haustiere verboten
- Kurzparkzone kostenpflichtig
- Privater Eingang
- Regelmäßige Reinigung kostenpflichtig

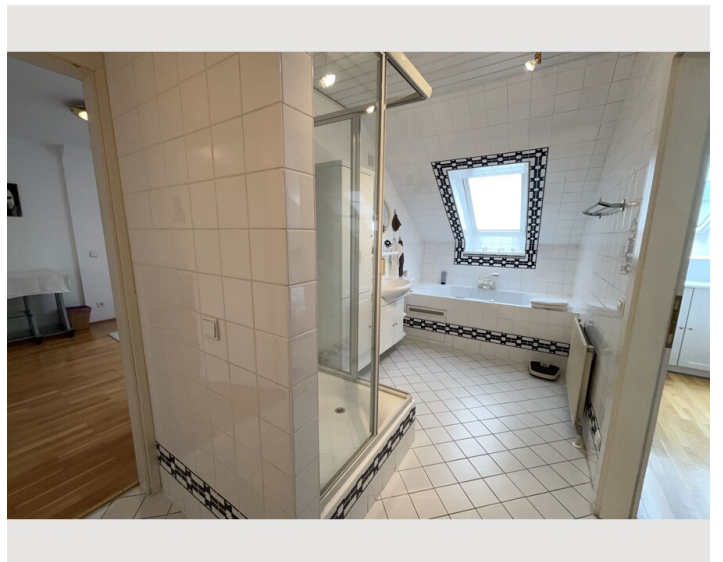
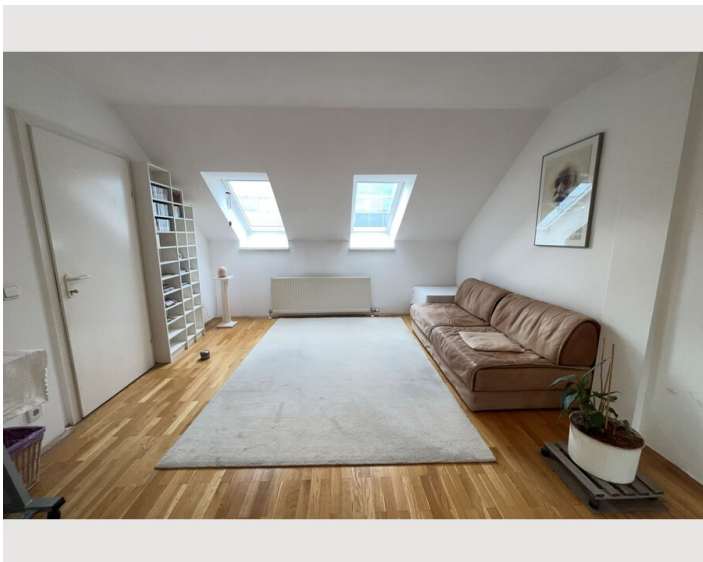
Zusatzleistungen

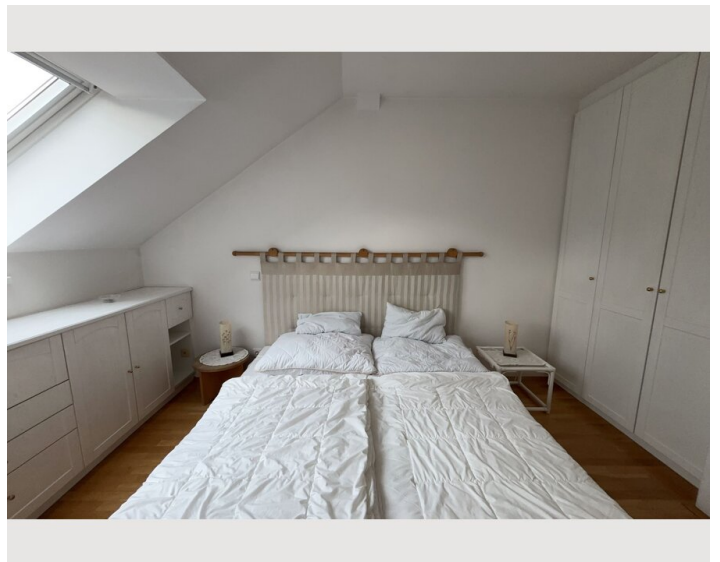
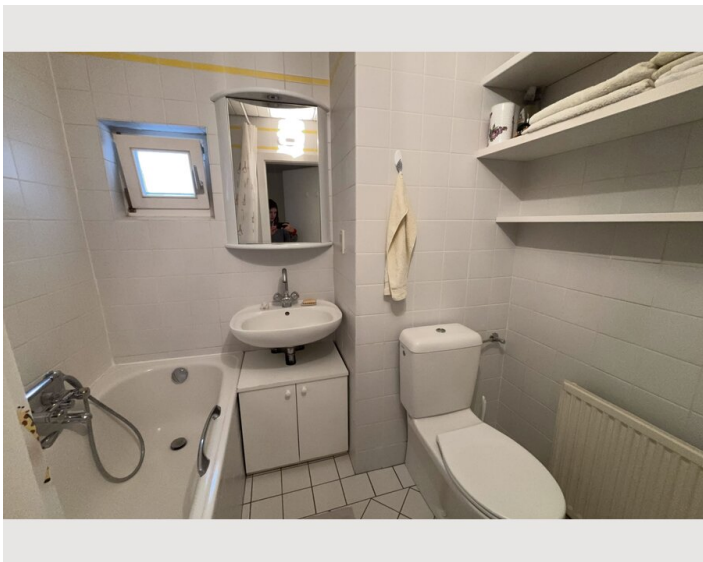
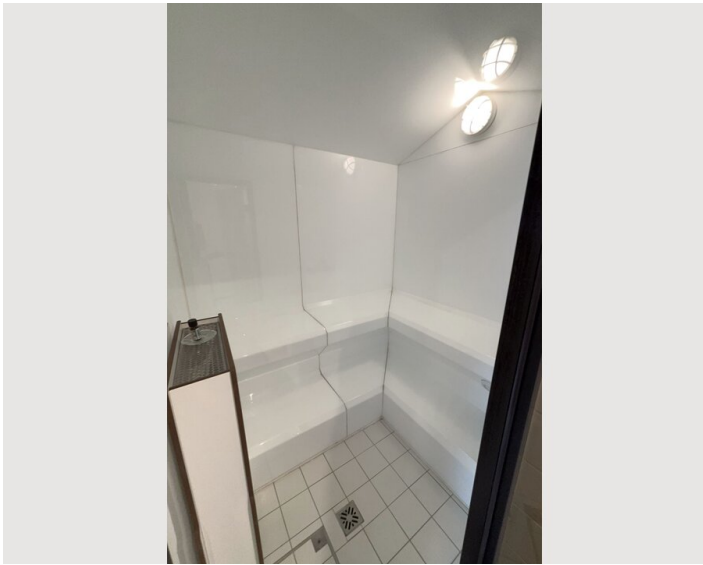
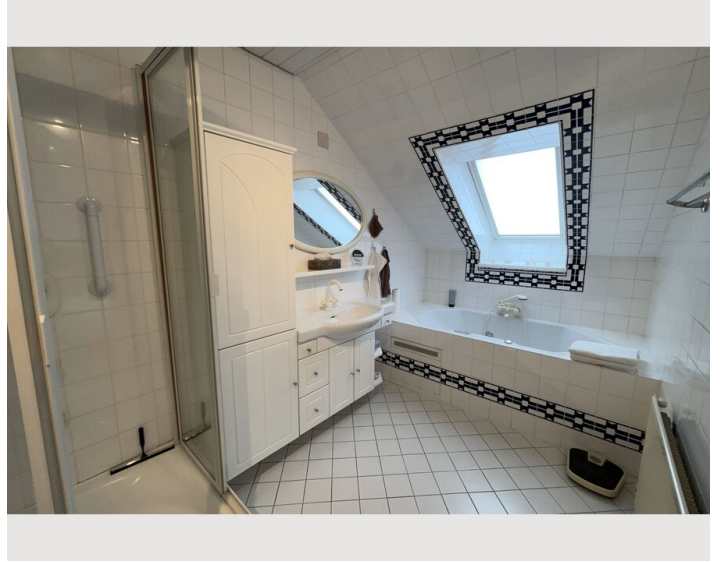
- Professionelle Reinigung alle 14 Tage (€ 120,00)

Alle Preisangaben Brutto pro Monat - Abrechnung erfolgt direkt mit dem Vermieter.

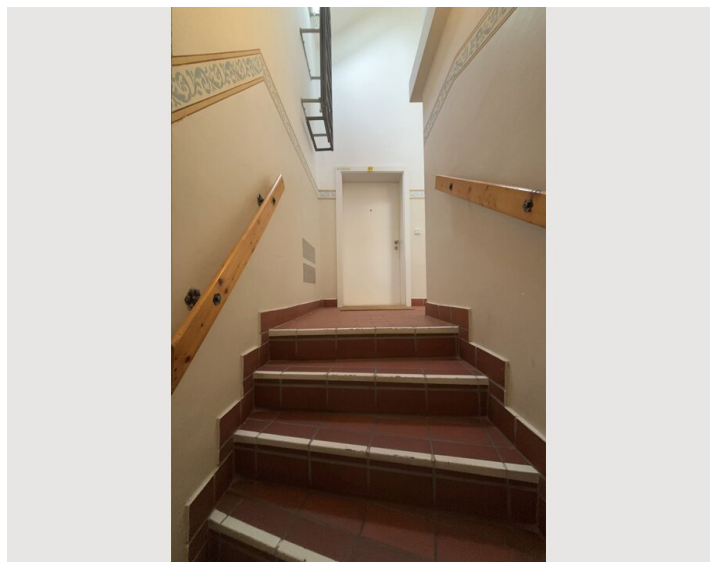
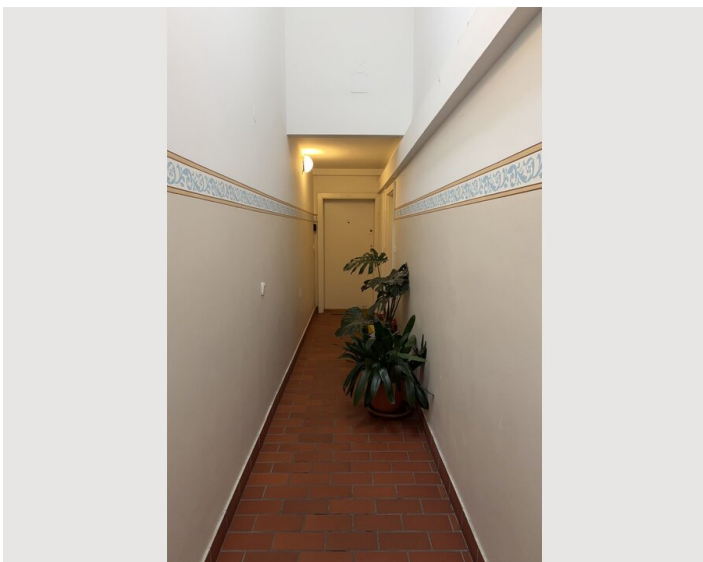
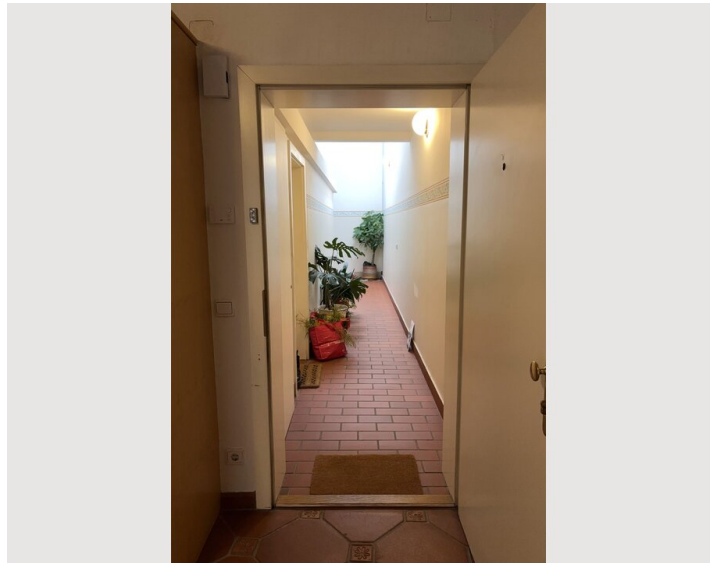
Bildergalerie

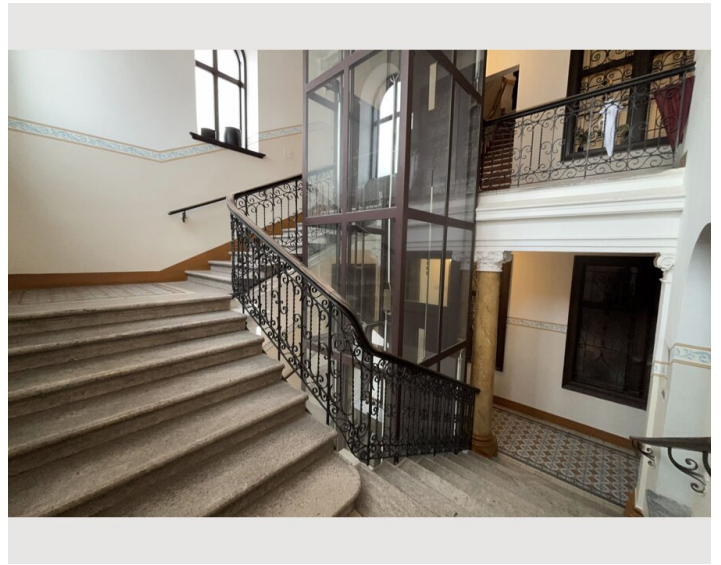
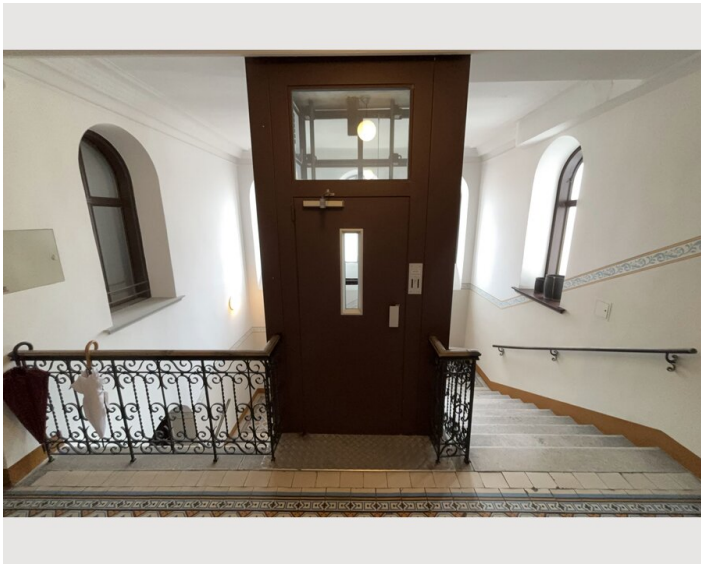












Lage

