



2 ZIMMER WOHNUNG, 1100 WIEN

Zentral gelegenes Apartment am Hauptbahnhof

Objektnummer: BENO2

[Online ansehen und mieten](#)

Zeitraum	16.12.2025 - 16.01.2026
Personenanzahl	2
Gesamtbetrag inkl. Ust.	€ 1.615,62
Kaution	€ 1.300,00



Wohnfläche

53m²



Maximalbelegung

4 Personen



Gesamte Unterkunft [?]

1 Privates Badezimmer 2 getrennte Schlafzimmer



Erdgeschoss

Lift vorhanden

Schlafmöglichkeiten

Schlafzimmer



1x Doppelbett (1,80 m x 2 m)



1x Sofabett (2 Personen)

Beschreibung zur Unterkunft

Die Unterkunft

53 m2 große 2 Zimmer Wohnung

7m2 Balkon

7. Liftgeschoß, Rollstuhlfahrrergerecht

Die Wohnung befindet sich in einem Neubau (Baujahr 2014)

Garagenplatz gegen Aufpreis (10 / Tag)

Familienfreundliches Haus

Die Wohnung unterteilt sich wie folgt:

- Geräumiger Wohnzimmer inklusive voll ausgestatteter Küche, Essbereich, Wohnlandschaft mit Kabelfernseher
- Schlafzimmer mit King Size Bett
- Badezimmer mit Badewanne, Waschmaschine, Haartrockner
- Getrennte Toilette
- Abstellraum / Garderobe
- Vorraum

Darüber hinaus ist die Wohnung mit WLAN Internet ausgestattet. Da die Unterkunft eine Nichtraucherwohnung ist, Rauchen ist nur auf dem Balkon gestattet.

Rund um die Hausanlage sind bis Ende des Jahres noch teilweise Baustellen.

Das Appartement befindet sich direkt neben dem Wiener Hauptbahnhof, dadurch bietet sich eine perfekte Verkehrsanbindung sowohl mit öffentlichen Verkehrsmitteln (Regionalzüge, Fernzüge, S-Bahn, Straßenbahn D, U-Bahn U1) als auch mit dem eigenen PKW (ca. 7 Minuten Fahrzeit von Autobahn A23).

Falls gewünscht, bieten wir gerne einen PKW Abstellplatz in unserer geschlossenen Tiefgarage gegen einen Aufpreis von 12 pro Tag.

Das Schloss Belvedere, der Botanische Garten und das Heeresgeschichtliches Museum sind in 10 Minuten zu Fuß erreichbar. Mit der Straßenbahn D gelangen unsere Gäste nur in wenigen Minuten im Herzen Wiens (Schwarzenbergplatz 7 Min.; Oper / Kärtnerstraße 11 Min.). Sogar Bratislava, die slowakische Hauptstadt ist mit einer Stunde Bahnfahrt zu erreichen.

In der unmittelbaren Nähe befinden sich alle Geschäfte des täglichen Bedarfes.

Ausstattung & Merkmale



Grundausstattung

- Balkon
- Garage
- Gemeinschaftswaschmaschine
- TV
- Handtücher
- Parkplatz
- Privater Parkplatz
- private Toilette
- Trockner
- Internet/Wlan
- Bettwäsche



Küche

- Eigene Küche
- Geschirrspüler
- Kaffeemaschine
- Kitchenette
- Mikrowelle
- Gläser/Geschirr

Informationen

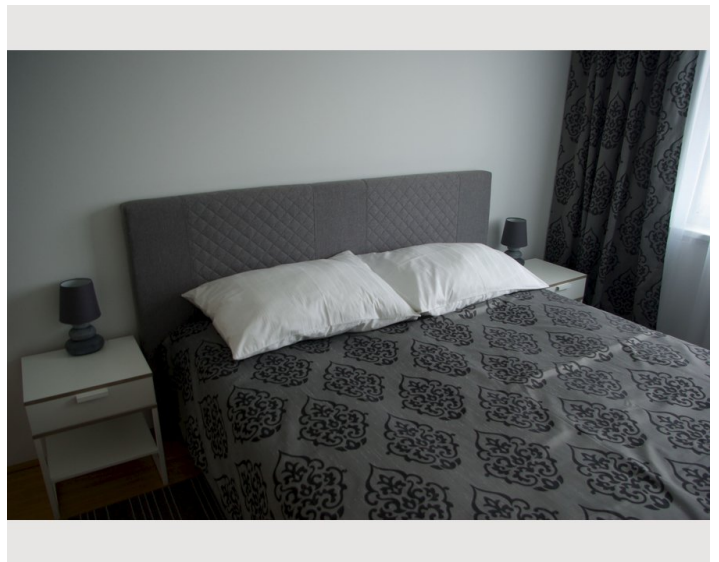
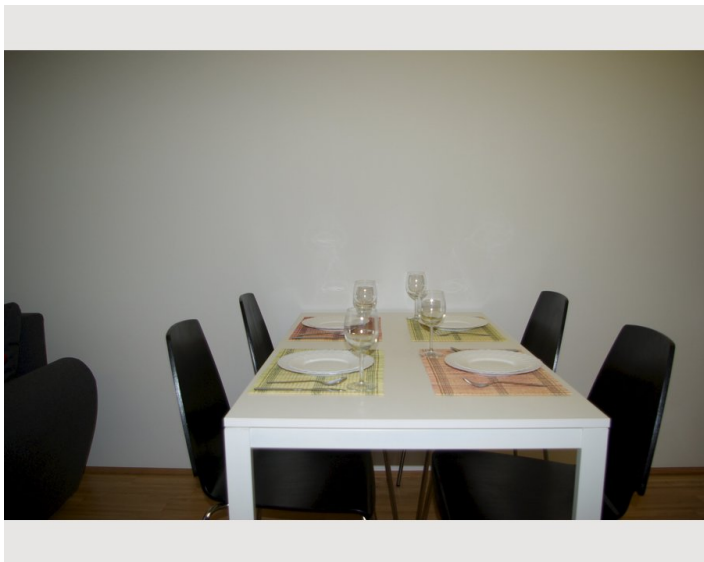
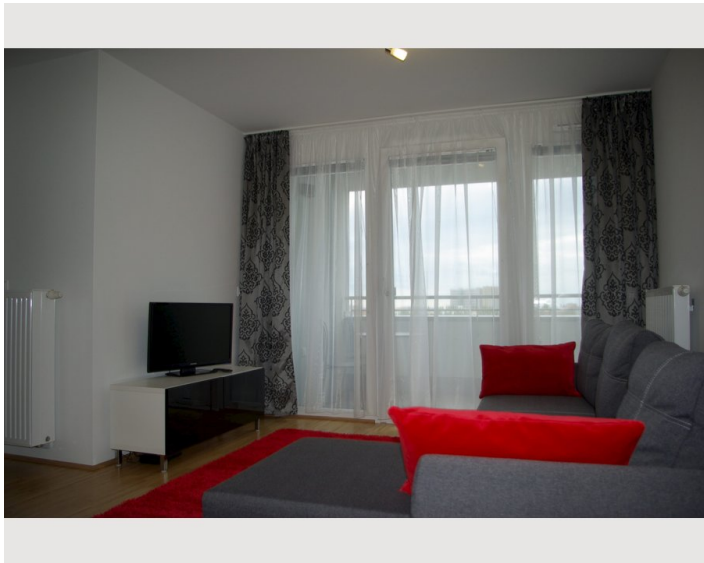
- Rauchen verboten
- Haustiere verboten

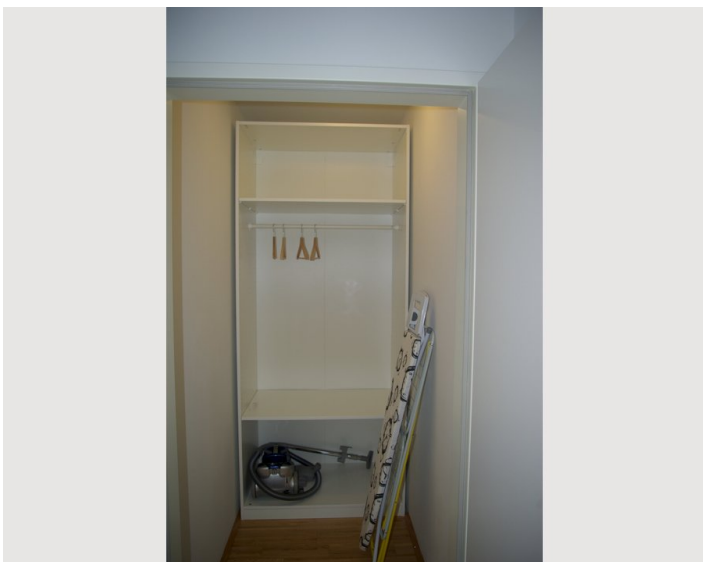
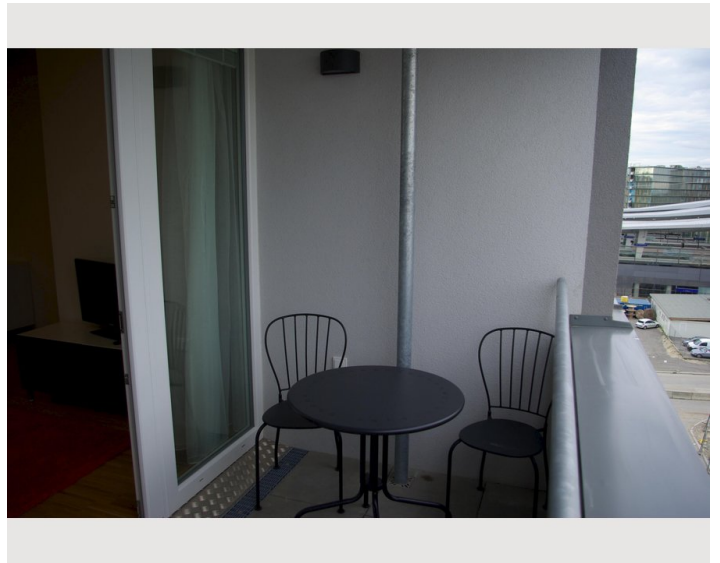
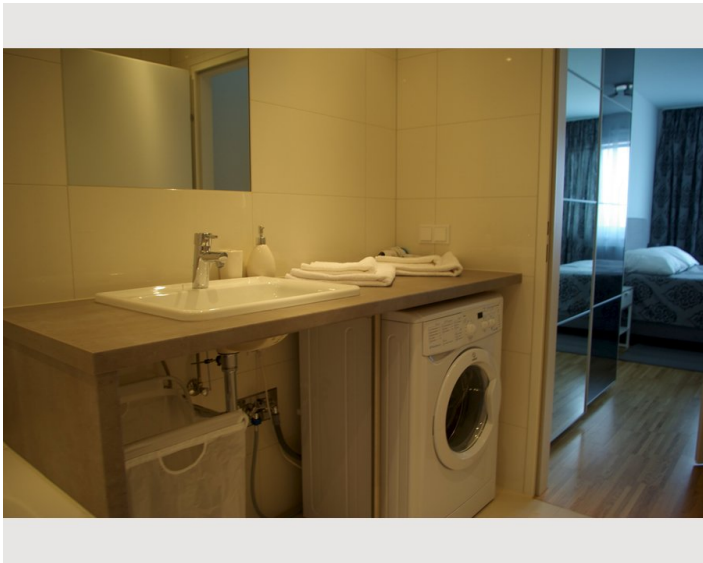
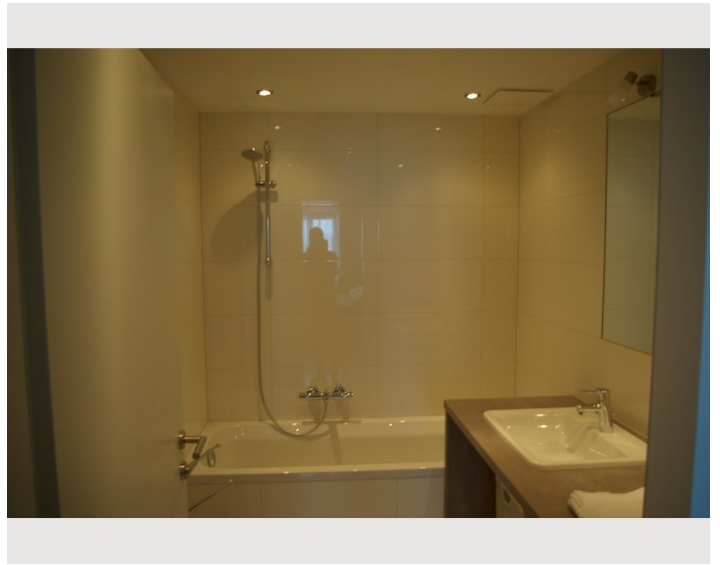
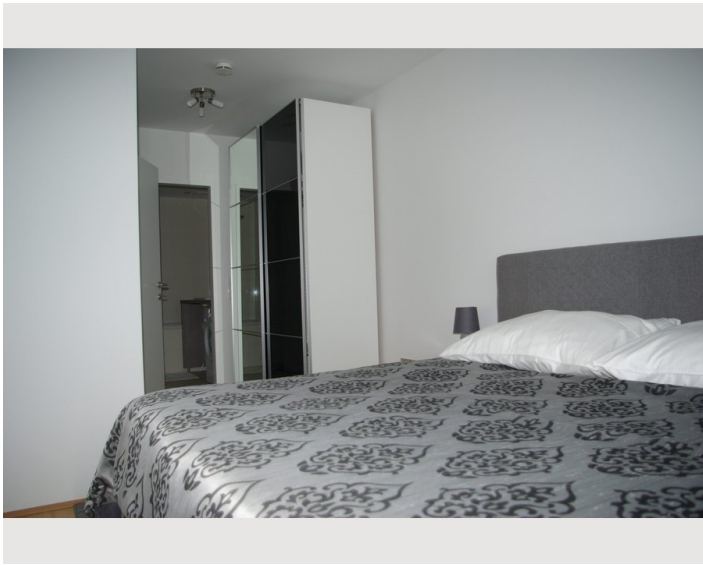
Zusatzleistungen

- Garage

Alle Preisangaben Brutto pro Monat - Abrechnung erfolgt direkt mit dem Vermieter.

Bildergalerie





Lage

