



2 ZIMMER WOHNUNG, 1110 WIEN

Zwei Zimmer Wohnung Nähe Schloss Belvedere und Hauptbahnhof schnell Flughafen erreichbar

Objektnummer: SIGA3

[Online ansehen und mieten](#)

Kernsanierte Wohnung im Wiener Altbau.

Zeitraum	12.01. - 12.02.2026
Personenanzahl	2
Gesamtbetrag inkl. Ust.	€ 1.518,07
Kaution	€ 1.200,00



Wohnfläche

90m²



Maximalbelegung

4 Personen



Gesamte Unterkunft [?]

1 Privates Badezimmer 1 getrenntes Schlafzimmer 1 Wohn-Schlafzimmer



3. Stockwerk



Check-in

00:00 - 00:00 Uhr



Check-out

00:00 - 00:00 Uhr

Schlafmöglichkeiten

Schlafzimmer



1x Doppelbett (1,60 m x 2 m)

Wohnen & Schlafen

Beschreibung zur Unterkunft

Toilette und Bad getrennt.

Schlafzimmer separat.

Voll ausgestattete Küche.

Ausstattung & Merkmale



Grundausstattung

- Private Waschmaschine
- Handtücher
- Staubsauger
- Haartrockner
- Bettwäsche
- private Toilette
- Reinigungsutensilien



Erstversorgung

- Toilettenpapier
- Seife
- Shampoo



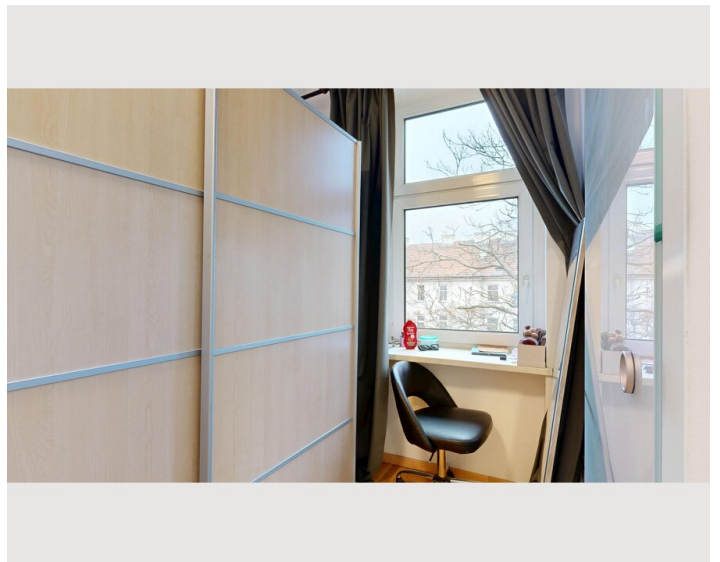
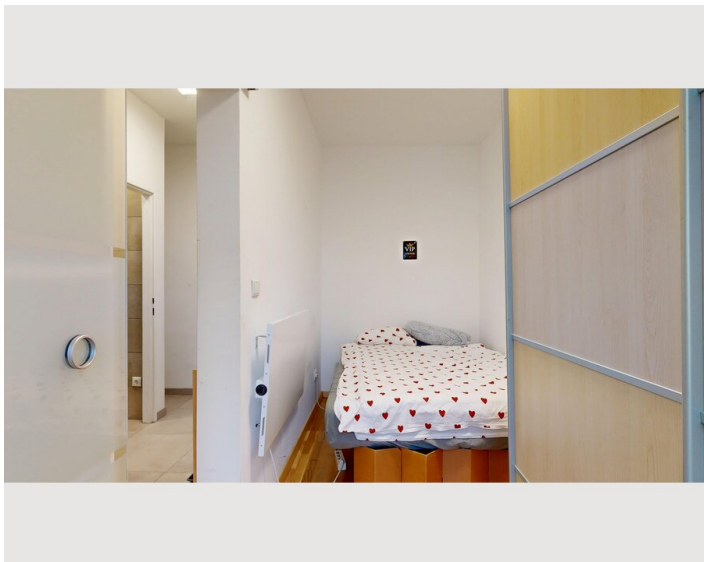
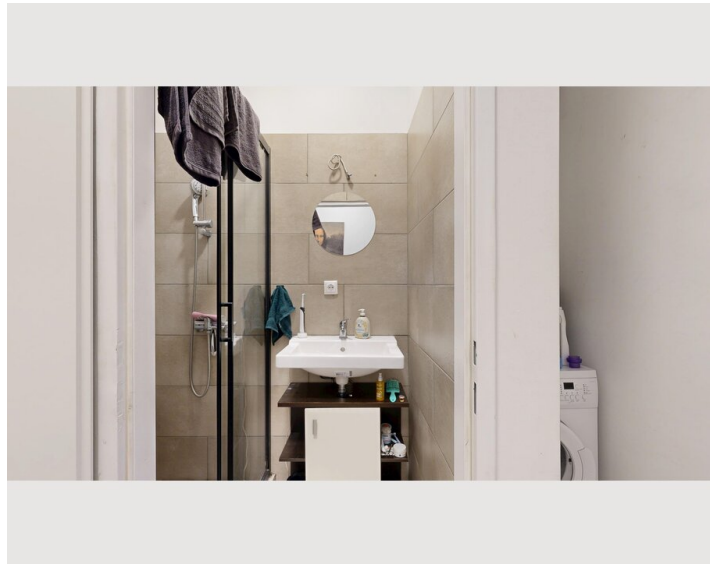
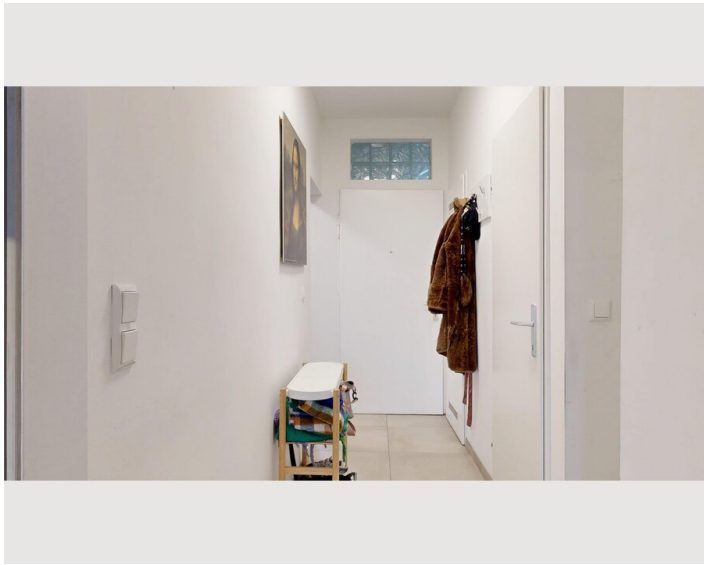
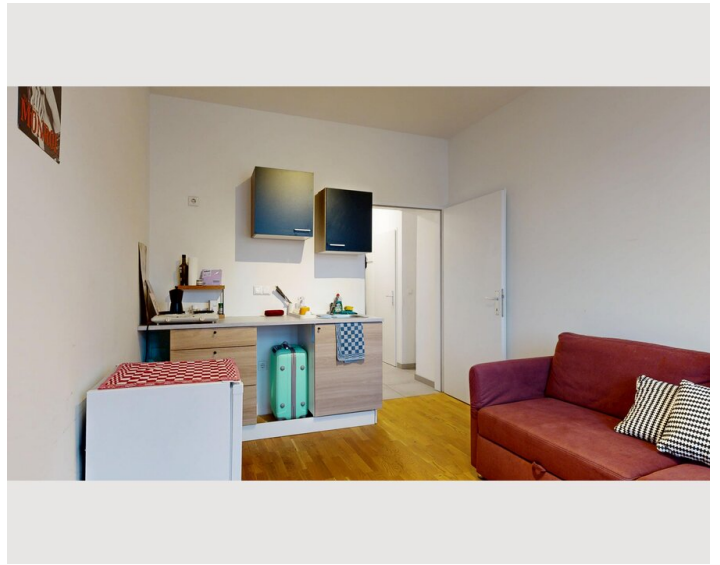
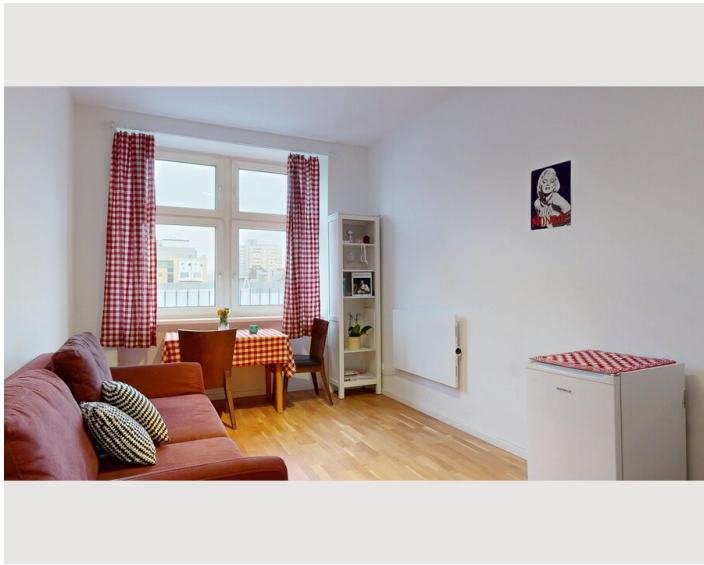
Küche

- Eigene Küche
- Gläser/Geschirr
- Geschirrspüler
- Kochutensilien
- Filterkaffee

Informationen

- Für Bauarbeiter geeignet
- Privater Eingang
- Regelmäßige Reinigung kostenpflichtig
- Für Kinder geeignet
- Haustiere auf Anfrage

Bildergalerie



Infrastruktur



2 Tram vor der Türe



Hofer gleich am eck, hat alles



S7 in der Nähe, damit in 20 min. Direkt zum Flughafen

Bus direkt vor der Türe, damit in 10 min. Zum Hauptbahnhof.

Tram direkt vor der Tür, 10 min. Zum Schloss Belvedere und Böhmisches Prater.

Lage

