



2 ZIMMER WOHNUNG, 1020 WIEN


## Gemütliche und Gutgelegene Altbauwohnung

Objektnummer: JUQE1

[Online ansehen und mieten](#)

Charmante Altbauwohnung im 2. Bezirk, zwischen zwei berühmten Parks mit top Verkehrsanbindung. Hohe Decken, liebevoll eingerichteter Wiener Stil, Whirlpool-Bad und Projektor. Ein erholsamer Rückzugsort in der Stadt!

<b>Zeitraum</b>	30.04. - 30.05.2026
<b>Personenanzahl</b>	2
<b>Gesamtbetrag</b> inkl. Ust.	€ 2.635,86
Kaution	€ 2.000,00


 **Wohnfläche**  
70m<sup>2</sup>

 **Maximalbelegung**  
4 Personen

 **Gesamte Unterkunft**   
1 Privates Badezimmer 1 getrenntes Schlafzimmer 1 Wohn-Schlafzimmer

 **2. Stockwerk**

 **Check-in**  
08:00 - 18:00 Uhr

 **Check-out**  
06:00 - 16:00 Uhr

## Schlafmöglichkeiten

### Schlafzimmer



1x Doppelbett (2 m x 2 m)

### Wohnen & Schlafen



1x Sofabett (2 Personen)

## Beschreibung zur Unterkunft

Our guests are welcome to enjoy the 2nd-floor home we put together with great care, keeping the Viennese essence alive. We are sure you will enjoy the jacuzzi in the large bathroom and perhaps some entertainment on the projector screen afterwards! It is a restful space to come back to after work or sightseeing. 1 large living room with sofa bed and projector, dining area, desk and house plants! 1 Large bedroom with a king-size poster bed, a cupboard, shelves and a working desk. Kitchen with a gas stove and an electric stove, along with the cooking equipment. Other things to note The apartment is on the 2nd floor without a lift.

Our place is located in the 2nd district of Vienna, between 2 famous parks and is well connected to anywhere in the city. The building is quite old (1860), offering tall ceilings and an overall charming 'alt bau' style. The apartment is a charming space in an old Viennese building in the city's best residential neighbourhood.

## Ausstattung & Merkmale



### Grundausstattung

- Gartenmitbenutzung
- Musikanlage/Dockingstation
- Bettwäsche
- private Toilette
- Bügeleisen & Bügelbrett
- Internet/Wlan
- Private Waschmaschine
- Handtücher
- Staubsauger
- Reinigungsutensilien



### Pool

- Whirlpool



### Erstversorgung

- Toilettenpapier
- Seife



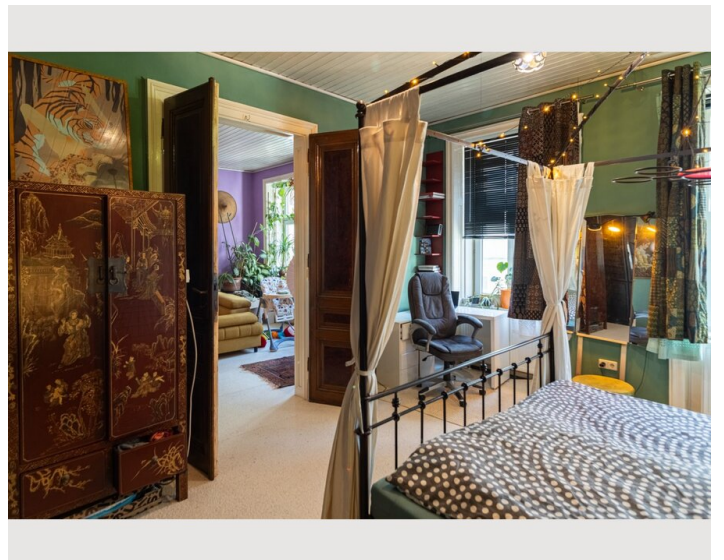
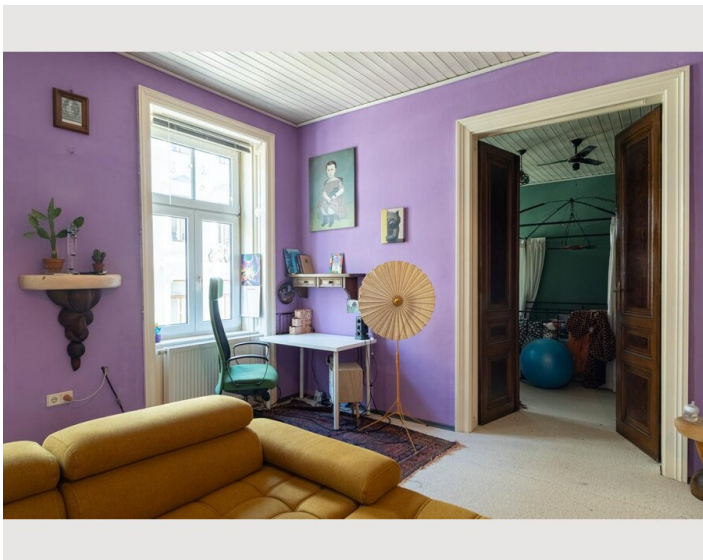
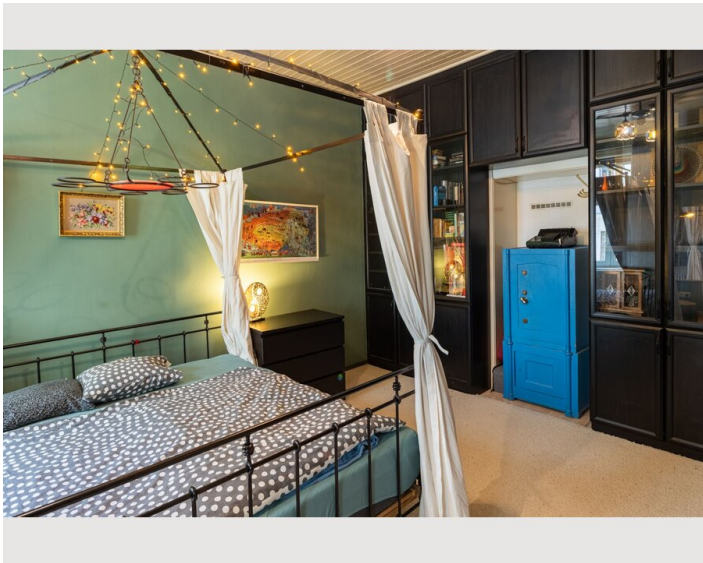
### Küche

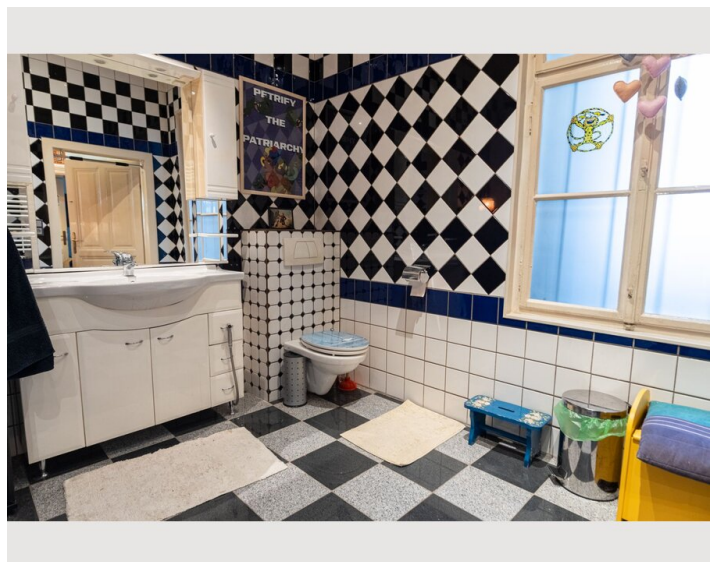
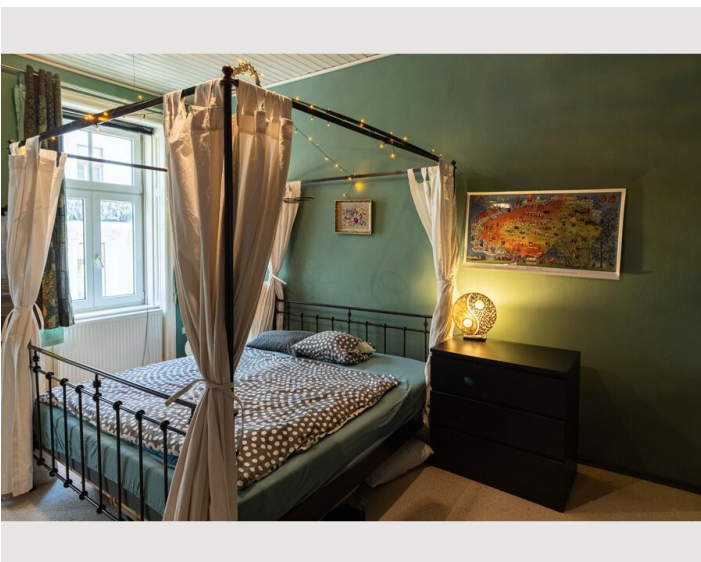
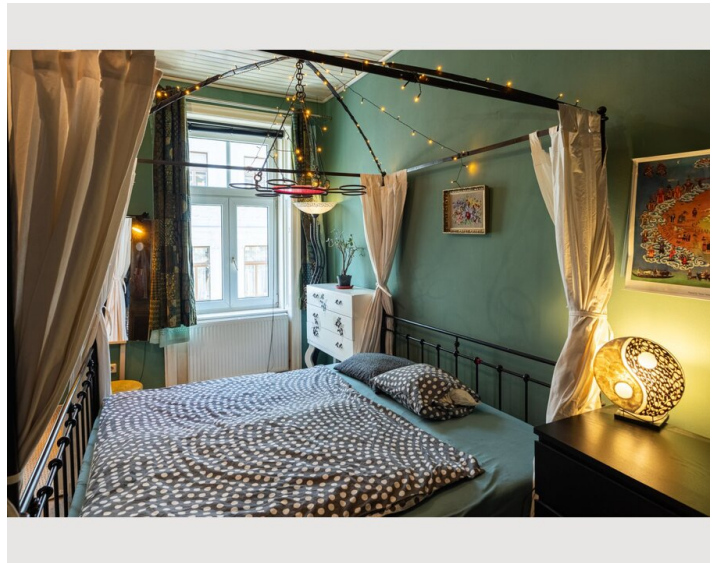
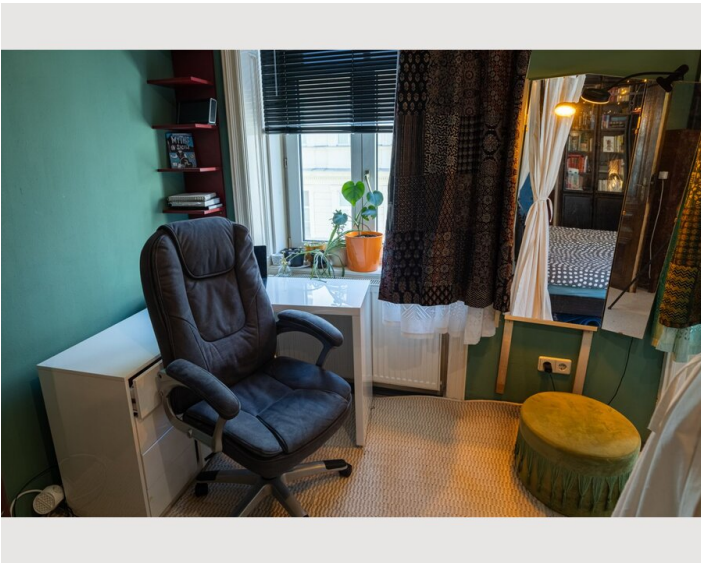
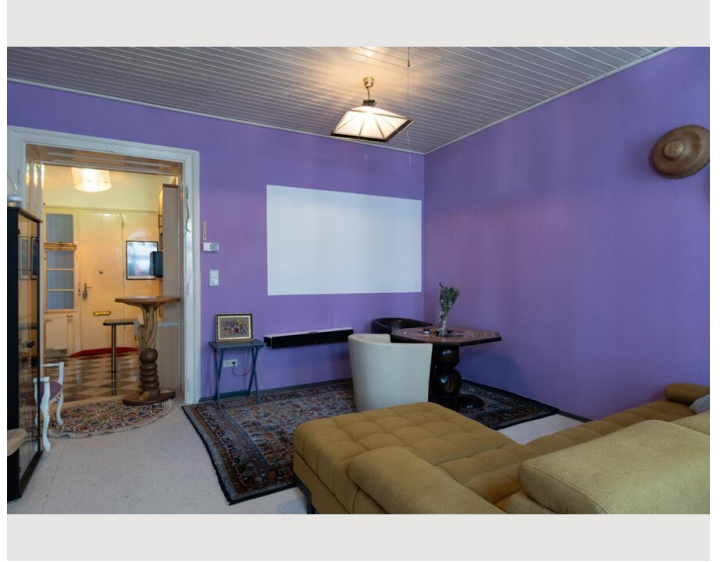
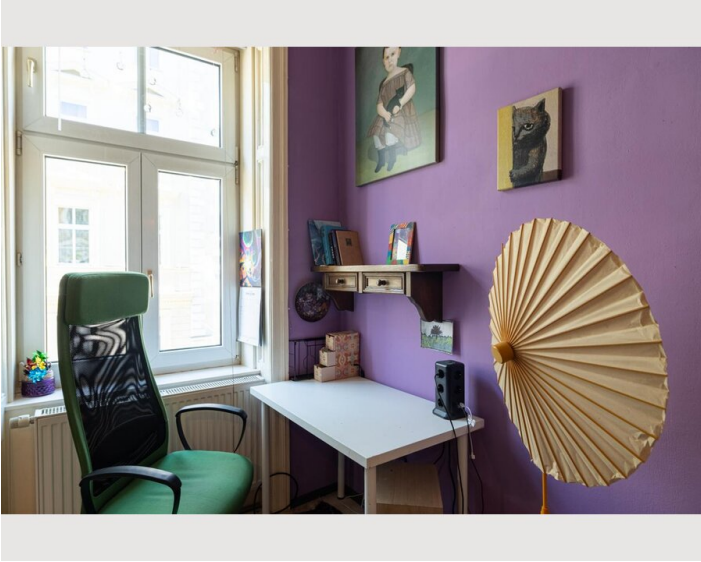
- Eigene Küche
- Gläser/Geschirr
- Geschirrspüler
- Dampfgarer
- Kochutensilien
- Espressomaschine
- Mikrowelle

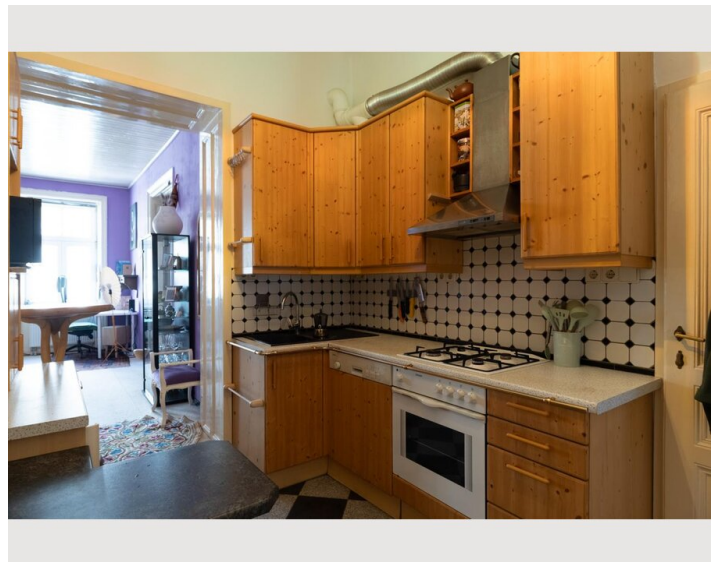
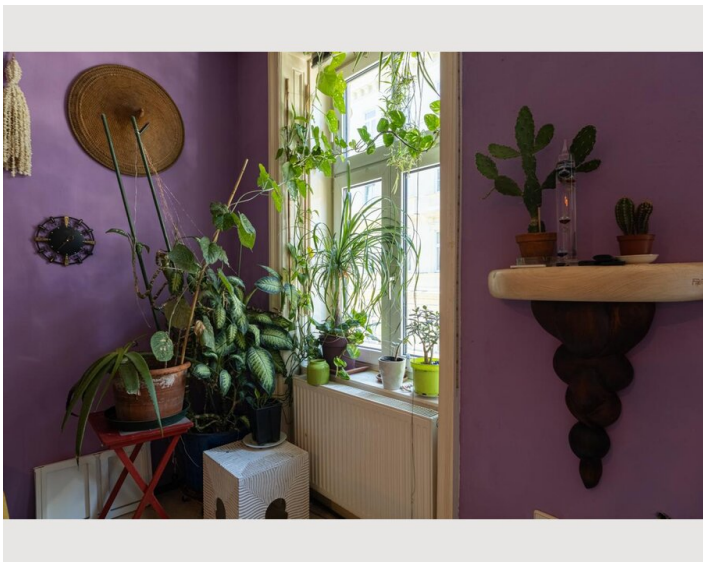
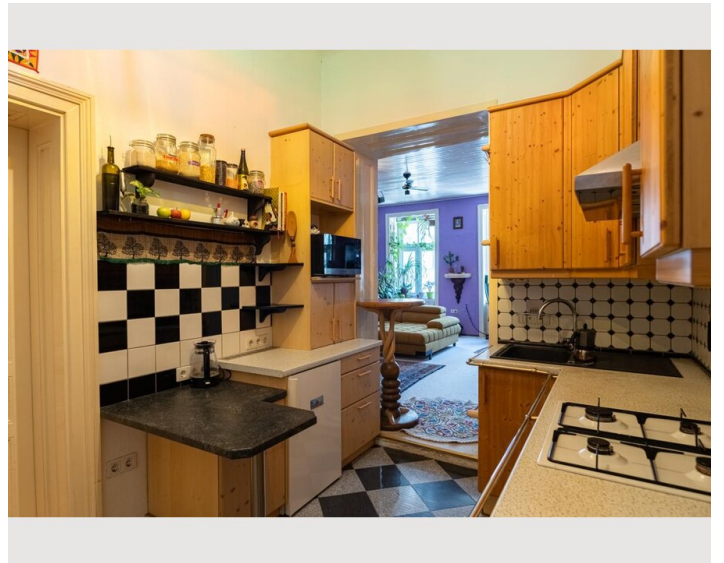
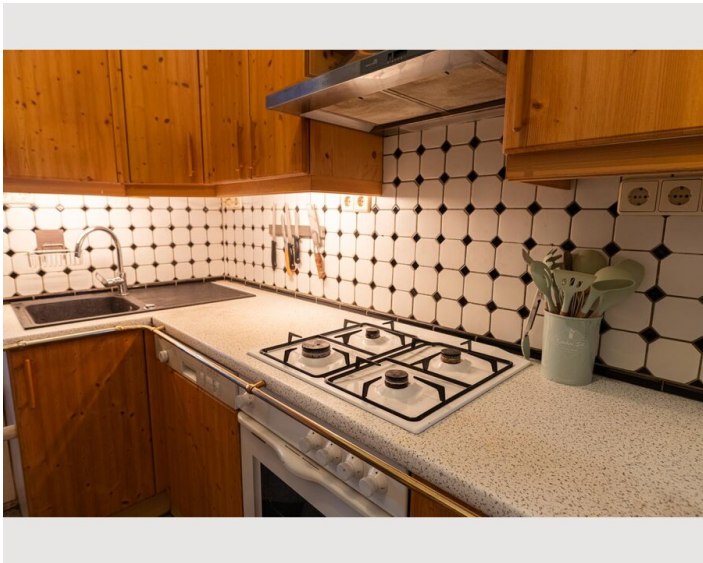
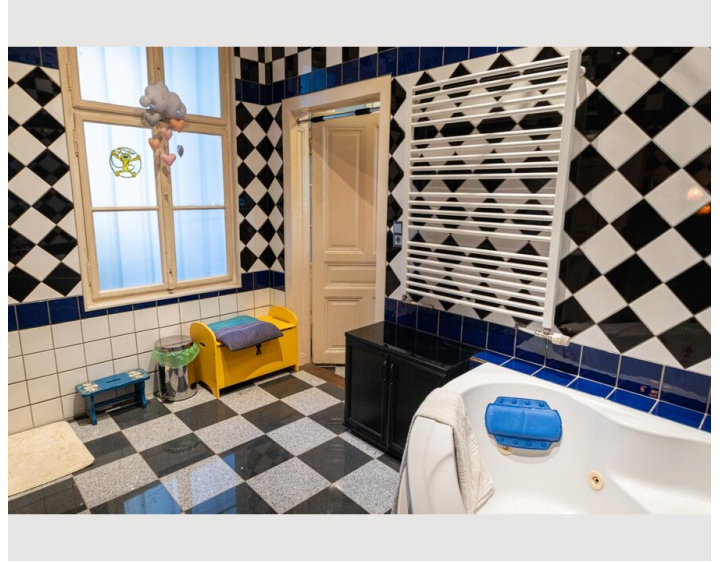
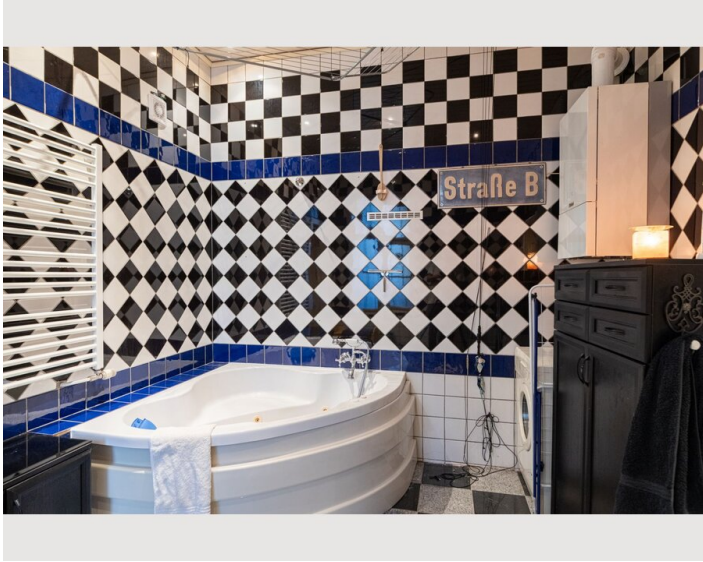
## Informationen

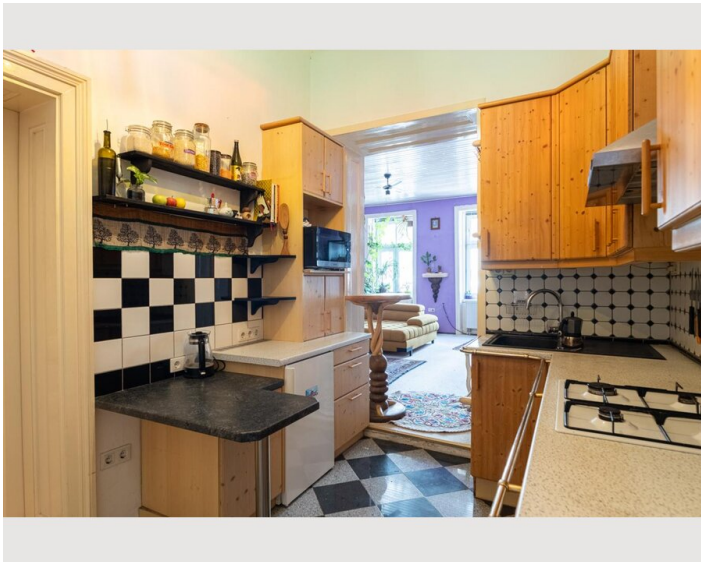
- Für Bauarbeiter geeignet
- Rauchen verboten
- Schreibtisch/Arbeitsplatz
- Regelmäßige Reinigung kostenpflichtig
- Für Kinder geeignet
- Kurzparkzone kostenpflichtig
- Haustiere auf Anfrage
- Fahrradraum kostenlos

## Bildergalerie









### Infrastruktur

-  5b <1min
-  praterstern 4min gehzeit
-  direkter zug von praterstern
-  supermarkt gegen über des gebäudes und 4 märkte im umkreis von 5 min
-  25min gehzeit, oder mit strassenbahn 9 min

Die Wohnung ist perfekt im 2. Wiener Bezirk gelegen, einer Gegend, die für ihre ausgezeichnete Anbindung zu den meisten Orten in der Stadt bekannt ist. Eine Bushaltestelle (Linie 5b) ist weniger als 1 Minute entfernt, und der Bahnhof Praterstern ist nur 4 Gehminuten entfernt und bietet direkte Zugverbindungen zum Flughafen. Das Stadtzentrum (1. Bezirk) ist bequem in 25 Minuten zu Fuß oder in nur 9 Minuten mit der Straßenbahn, dem Bus oder der U-Bahn erreichbar.

Alltägliche Besorgungen sind direkt vor der Haustür möglich, mit einem Supermarkt auf der gegenüberliegenden Straße und 4 weiteren Supermärkten im 5-Minuten-Umkreis. Die Lage ist besonders reizvoll, da sie zwischen zwei der berühmtesten Parks Wiens liegt - dem Augarten und dem Prater - und somit Grünflächen und Erholungsgebiete in unmittelbarer Nähe bietet.

## Lage

