



2 ZIMMER WOHNUNG, 4020 LINZ


2- ZI- NEUBAUAPARTMENT - ERSTBEZUG IN RUHIGER UND EXKLUSIVER LAGE IM WESTLICHEN ZENTRUM VON LINZ

Objektnummer: HHHM1



[Online ansehen und mieten](#)


ERSTBEZUG: Neues, vollmöbliertes Apartment mit eigener Terrasse zur Kurzzeitmiete in ruhiger und zentraler Lage am Froschberg. Sehr gute Infrastruktur, barrierefrei, modern und gemütlich eingerichtet. Tiefgaragenparkplatz vorhanden.

Zeitraum	18.04. - 18.05.2026
Personenanzahl	2
Gesamtbetrag inkl. Ust.	€ 2.697,97
Kaution	€ 2.000,00

 **Wohnfläche**
44m²

 **Maximalbelegung**
3 Personen

 **Gesamte Unterkunft** 
1 Privates Badezimmer 1 getrenntes Schlafzimmer

 **Erdgeschoss**
Lift vorhanden

 **Check-in**
15:00 - 17:00 Uhr

 **Check-out**
10:00 - 12:00 Uhr

Schlafmöglichkeiten

Schlafzimmer



1x Doppelbett (1,80 m x 2 m)

Beschreibung zur Unterkunft

Wohnen auf Zeit in Linz! Erstbezug: Neues, vollmöbliertes Apartment zur Kurzzeitmiete in ruhiger, exklusiver und zentraler Lage am Froschberg in unmittelbarer Nähe von größeren Parks. Eigene Terrasse sowie Gartenmitbenutzung lädt zum Verweilen ein. Zusätzlich steht ein Tiefgaragenplatz gegen Gebühr zur Verfügung. Das Apartment befindet sich im EG mit überdachter Terrasse, barrierefrei, modern und gemütlich eingerichtet.

Sehr gute Infrastruktur, Parks, Einkaufsmöglichkeiten und öffentliche Verkehrsmittel fußläufig erreichbar. Das Apartment befindet sich in der Nähe des Bahnhofes. Kellerabteil, Aufzug, Tiefgarage vorhanden.

Optional: Buchbares Servicepaket für Kurzzeitmiete (regelmäßige Reinigung, Einkaufsservice). Ideal für befristetes Wohnen ab einem Monat.

Küche: Großzügige Küche mit Geschirrspüler und Kühlgefrierkombination, Ceranfeld und Kaffeevollautomat.

Inklusive Geschirr, Kochtöpfe, Pfannen, Essgeschirr wie Teller, Tassen, Besteck, Wasserkocher....

Großer Esstisch für 4 Personen mit Stühlen auch als Arbeitstisch zu verwenden.

TV Schrank mit großem TV 55 Zoll incl. Internet 250 Mbit

BIG SOFA mit Schlaffunktion für 2 Personen.

Schlafzimmer: Ein Doppelbett 180 x 200cm mit zwei Nachtkästchen (beleuchtbar).

Ein Kleiderschrank mit viel Stauraum 271cm breit.

2 Bettdecken, 2 Kopfkissen und Bettwäsche vorhanden.

Badezimmer: schönes, großes, barrierefreies Badezimmer mit bodengleicher Dusche, großem Waschbecken mit Spiegelschrank, Fön,

WC, Waschmaschine inklusive Trockner und extra Handtuchheizung.

Ausstattung & Merkmale



Grundausstattung

- Terrasse
- Internet/Wlan
- Private Waschmaschine
- Bettwäsche
- private Toilette
- Staubsauger
- Reinigungsutensilien
- Gartenmitbenutzung
- TV
- Privater Trockner
- Handtücher
- Privater Parkplatz
- Bügeleisen & Bügelbrett
- Haartrockner



Erstversorgung

- Toilettenpapier
- Seife
- auf Anfrage Kühlschranksfüllung
- Shampoo
- Nespressokapseln



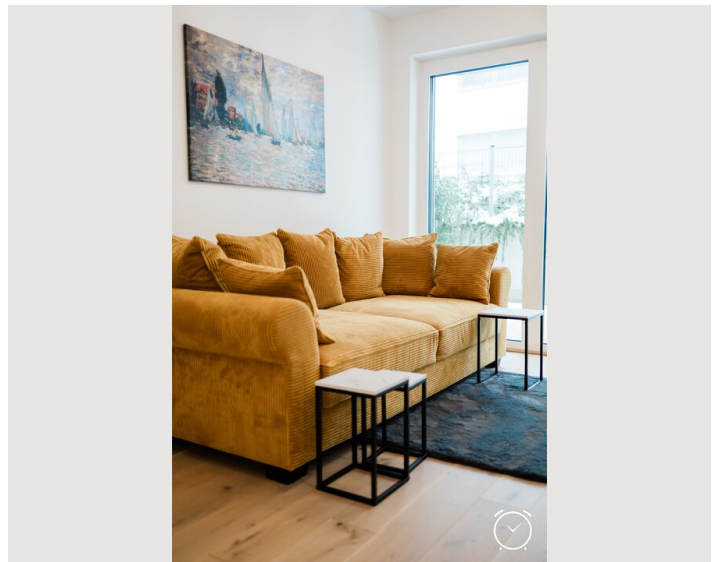
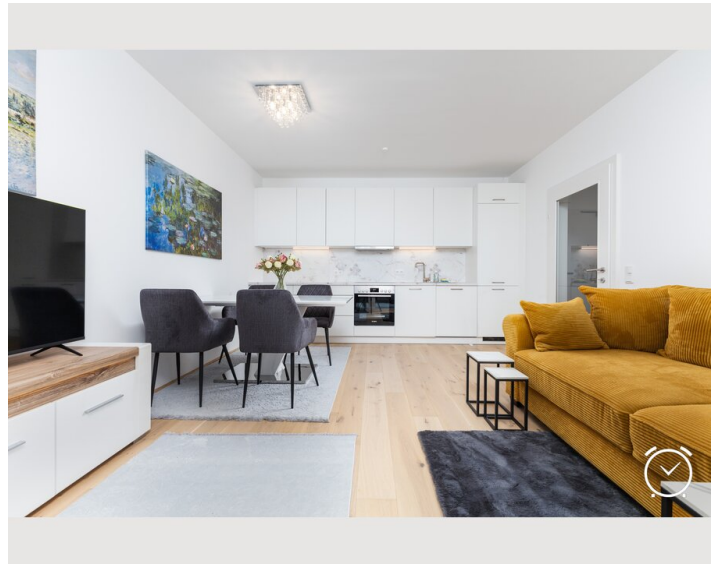
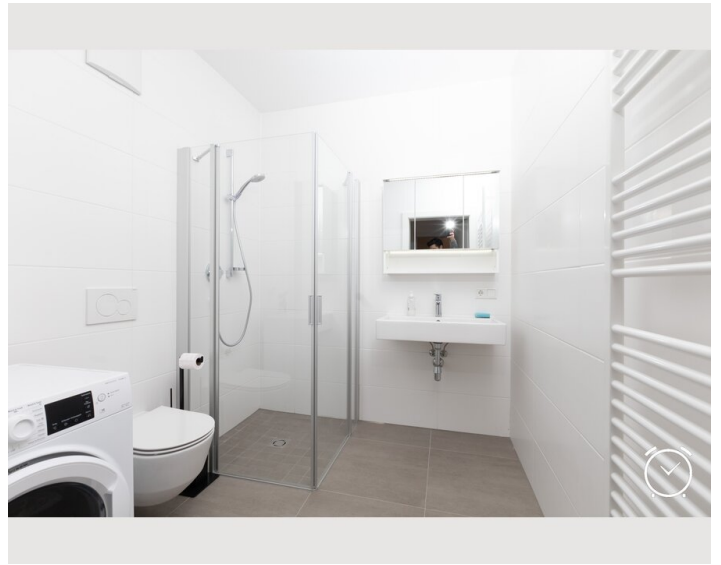
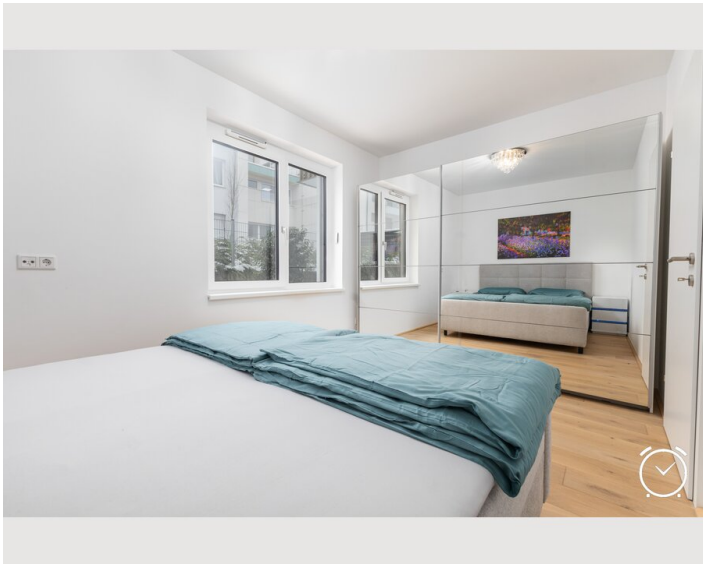
Küche

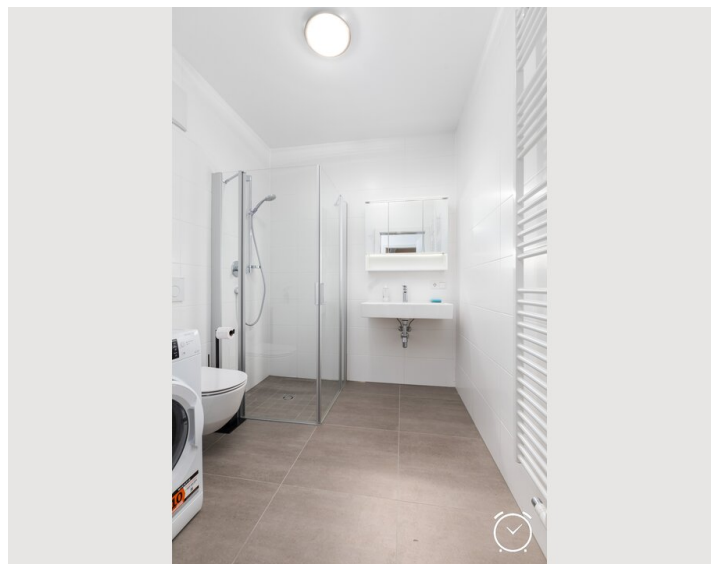
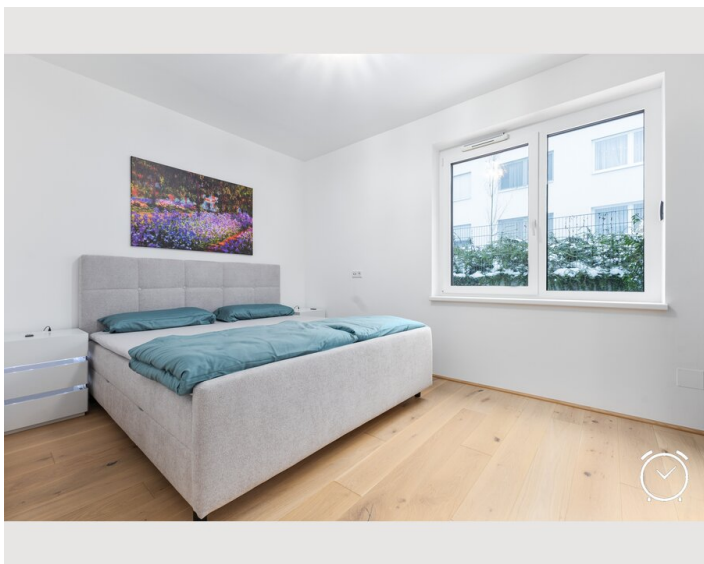
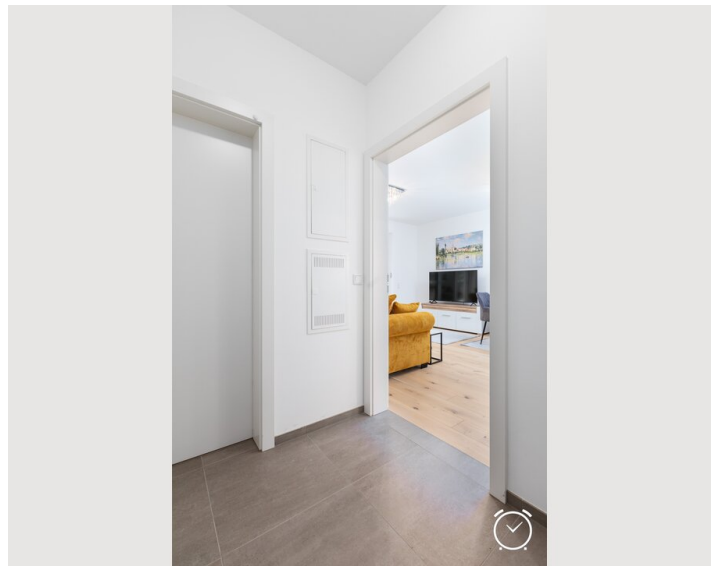
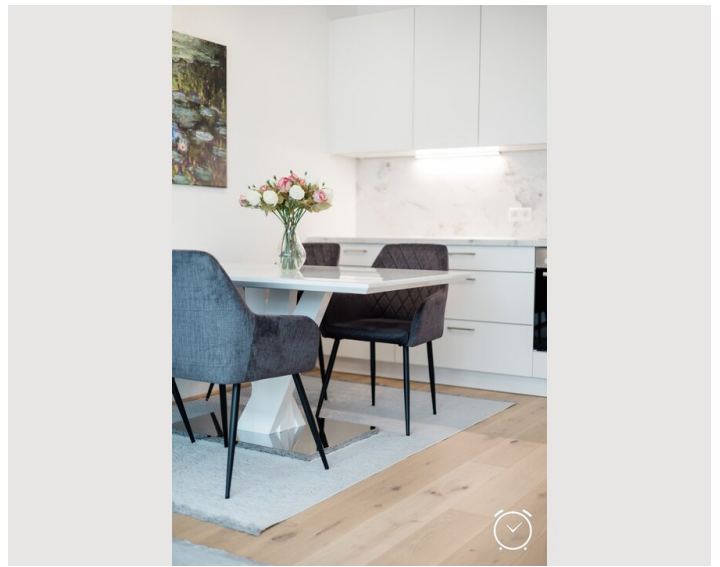
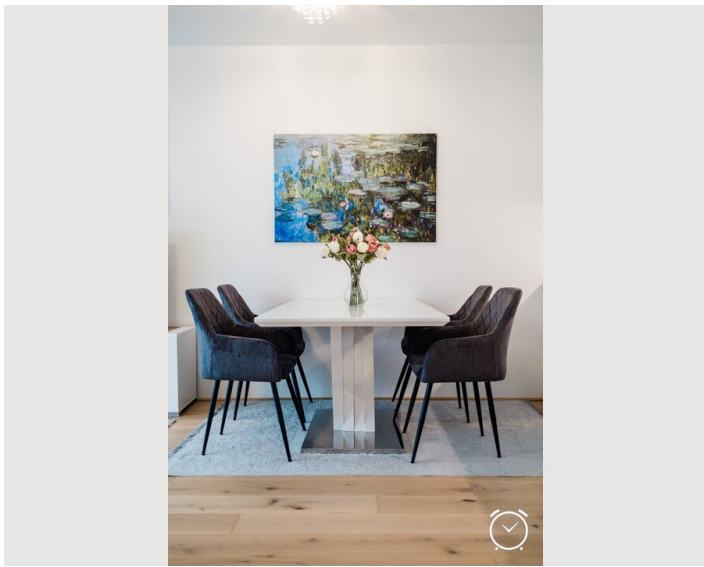
- Eigene Küche
- Gläser/Geschirr
- Geschirrspüler
- Kochutensilien
- Espressomaschine

Informationen

- Rauchen verboten
- Regelmäßige Reinigung kostenpflichtig
- Haustiere auf Anfrage
- Fahrradraum kostenlos

Bildergalerie





Video

Zum Video




Infrastruktur

 fustläufig

 15 Minuten zu Fuss, mit Bus/Auto in 2-3 Minuten

 fustläufig

 20 Minuten mit dem Auto erreichbar

Sehr gute Infrastruktur: Ärztin, Physiotherapie, Massage in unmittelbarer Nähe. Supermarkt, Café, Bank, Bushaltestelle, fußläufig erreichbar. Bahnhofsnähe.

Lage

