



2 ZIMMER WOHNUNG, 1030 WIEN

## Stilvolle Altbauwohnung in bester Lage

Objektnummer: BEGU1

[Online ansehen und mieten](#)

Stilvolle Altbauwohnung zur Kurzzeitmiete im 3. Bezirk. Perfekte Übergangswohnung mit geräumigen und gemütlichen Zimmern lädt zum Verweilen ein. Das Schlafzimmer ist ausgestattet mit einem großen Bett, sowie einem begehbaren Kleiderschrank.

<b>Zeitraum</b>	07.04. - 07.05.2026
<b>Personenanzahl</b>	2
<b>Gesamtbetrag</b> inkl. Ust.	€ 2.036,24
Kaution	€ 1.500,00



### Wohnfläche

70m<sup>2</sup>



### Maximalbelegung

3 Personen



### Gesamte Unterkunft <sup>?</sup>

1 Privates Badezimmer 1 getrenntes Schlafzimmer



### 1. Stockwerk

Lift vorhanden



### Check-in

10:00 - 20:00 Uhr



### Check-out

12:00 - 18:00 Uhr

## Schlafmöglichkeiten

### Schlafzimmer



1x Doppelbett (2 m x 2 m)

## Beschreibung zur Unterkunft

Eine Wohnung zum Wohlfühlen: Mitten im 3. Bezirk besticht die Wohnung zur Kurzzeitmiete vor allem durch die geräumigen, hellen Zimmer. Im Wohnzimmer befindet sich eine gemütliche Couch sowie ein Essbereich. In der Küche befinden sich alle Utensilien, die man zum Verweilen braucht. Das Schlafzimmer ist durch den begehbaren Kleiderschrank und dem großen Bett sehr geräumig. Auch im Vorraum befindet sich ein großer Kleiderschrank. Das Badezimmer im venezianischen Stil mit Spiegelverkleidung in Gold ist ein weiterer Blickfang.

## Ausstattung & Merkmale



### Grundausstattung

- Internet/Wlan
- TV
- Bettwäsche
- private Toilette
- Bügeleisen & Bügelbrett
- Haartrockner
- Musikanlage/Dockingstation
- Private Waschmaschine
- Handtücher
- Staubsauger
- Reinigungsutensilien



### Erstversorgung

- Toilettenpapier
- Seife
- Shampoo
- Nespressokapseln



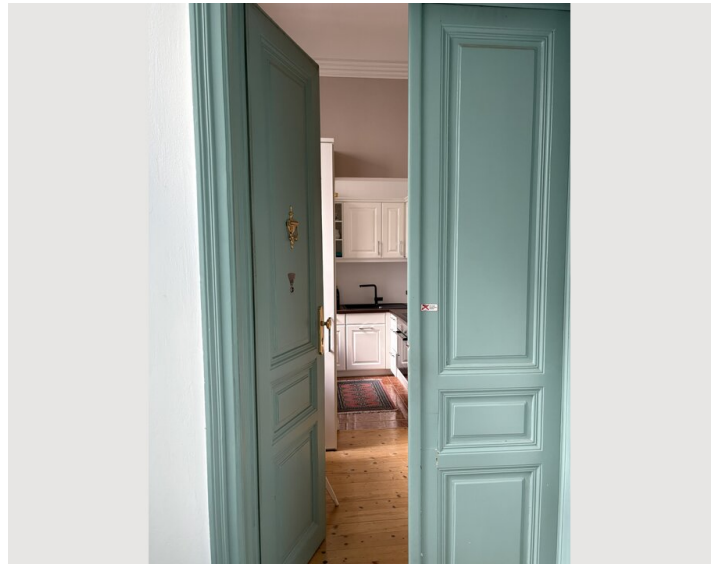
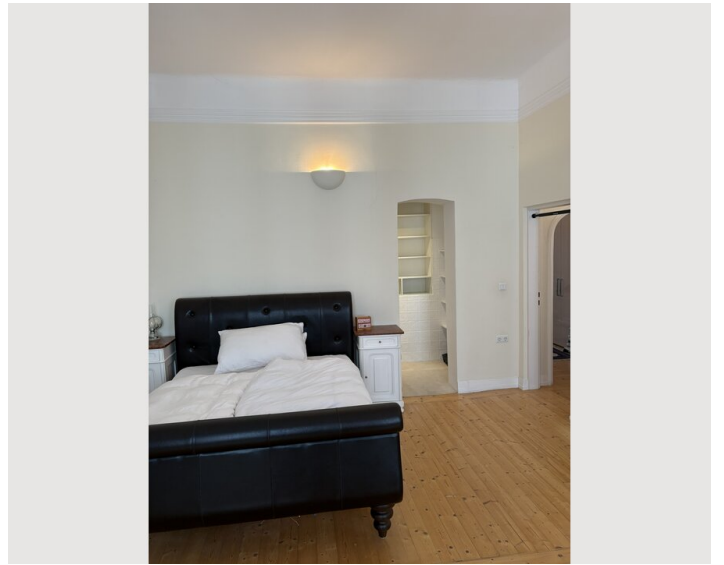
### Küche

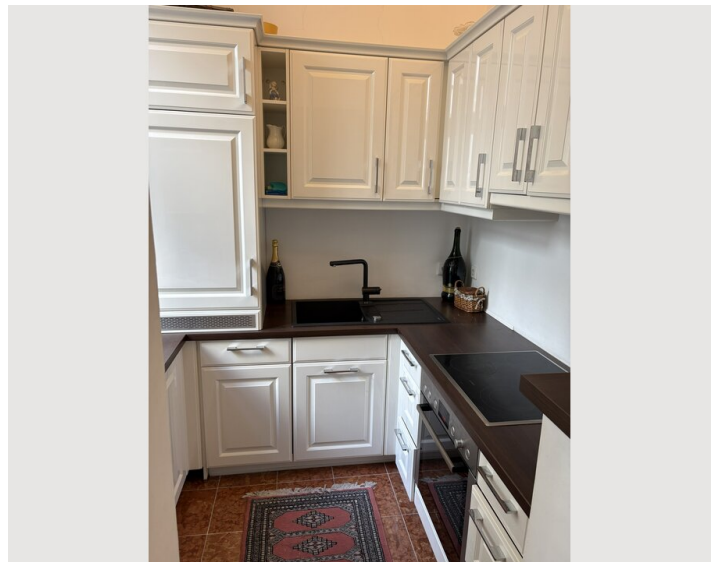
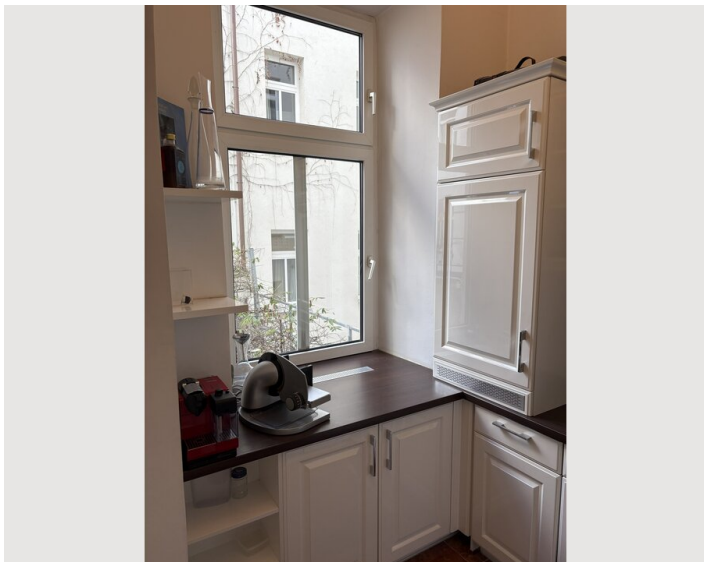
- Eigene Küche
- Gläser/Geschirr
- Geschirrspüler
- Kochutensilien
- Espressomaschine
- Dampfgarer

## Informationen

- Kurzparkzone kostenpflichtig
- Fahrradraum kostenlos
- Haustiere verboten

## Bildergalerie







### Infrastruktur

📍 3 Stationen mit der Straßenbahn

🚌 100 Meter entfernt

🚗 Wien Mitte (ebenso 3 Bezirk) mit der Cat oder nur 15 Minuten mit den KFZ

🚗 100 Meter entfernt

---

Nur 100 Meter zur nächsten Bus - und Straßenbahn Station.

Das Schloss Belvedere befindet sich nur ein paar hundert Meter entfernt. (2 Stationen mit der Straßenbahn)

Alle Nahversorger in unmittelbarer Umgebung. (Spar, Billa,.. nur 100 Meter, Apotheke 200 Meter)

Klinik Landstraße ist 100 Meter entfernt.

## Lage

