



2 ZIMMER WOHNUNG, 1030 WIEN

Charmantes und zentral gelegenes Appartement Nähe Belvedere Garten und Hauptbahnhof

Objektnummer: MAYQ1

[Online ansehen und mieten](#)

Sehr charmante zentral gelegene Wohnung, Nähe Belvedere Garten und Schweizergarten, 5 Min. zum neuen Hauptbahnhof mit perfekter öffentlicher Verkehrsanbindung. Bahnhof Rennweg ganz in der Nähe, sowie Geschäfte und die Straßenbahn.

Zeitraum	25.06. - 25.07.2026
Personenanzahl	2
Gesamtbetrag inkl. Ust.	€ 2.238,33
Kaution	€ 1.700,00


 **Wohnfläche**
62m²

 **Maximalbelegung**
2 Personen

 **Gesamte Unterkunft** 
1 Privates Badezimmer 1 getrenntes Schlafzimmer

 **4. Stockwerk**
Lift vorhanden

 **Check-in**
14:00 - 19:00 Uhr

 **Check-out**
08:00 - 12:00 Uhr

Schlafmöglichkeiten

Schlafzimmer



1x Doppelbett (1,80 m x 2 m)

Beschreibung zur Unterkunft

Die Wohnung befindet sich im 4. Stock (Lift), ist 62 m² groß, hell, sonnig und ruhig. Komplett renoviert und vollständig eingerichtet. Inkl. Bettwäsche und weißen weichen Handtüchern. Die Küche verfügt über einen Geschirrspüler und bietet ebenso Sitzgelegenheit, Nespresso Kaffeemaschine, Herd, Kühlschrank, Geschirr, Besteck und Kochutensilien.

Das sehr geräumige Wohn- und Esszimmer ist mit einem großen Esstisch, einer gemütlichen Couch und einem Flachbildschirm eingerichtet.

Im Schlafzimmer befindet sich ein XXL Kingsize Doppelbett, geräumiger Kasten, ein gemütlicher Sessel und ein Schreibtisch mit Stuhl.

Das Bad verfügt neben Waschbecken und Duschkabine auch über einer Waschmaschine.

Ausstattung & Merkmale



Grundausstattung

- TV
- Bettwäsche
- private Toilette
- Bügeleisen & Bügelbrett
- Private Waschmaschine
- Handtücher
- Staubsauger
- Haartrockner



Erstversorgung

- Toilettenpapier
- Seife
- auf Anfrage Kühlschrankfüllung
- Shampoo
- Nespressokapseln



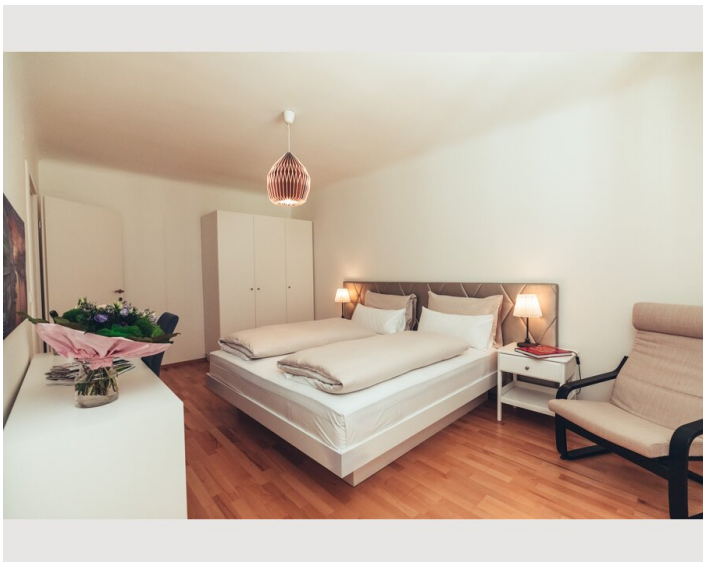
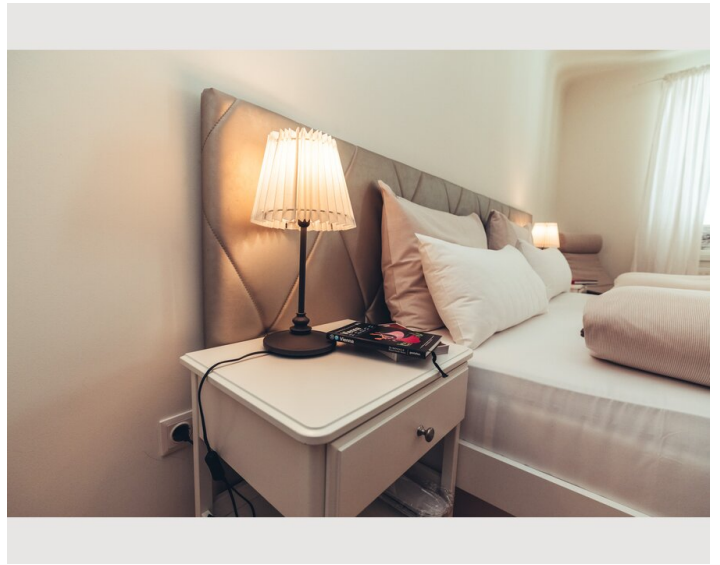
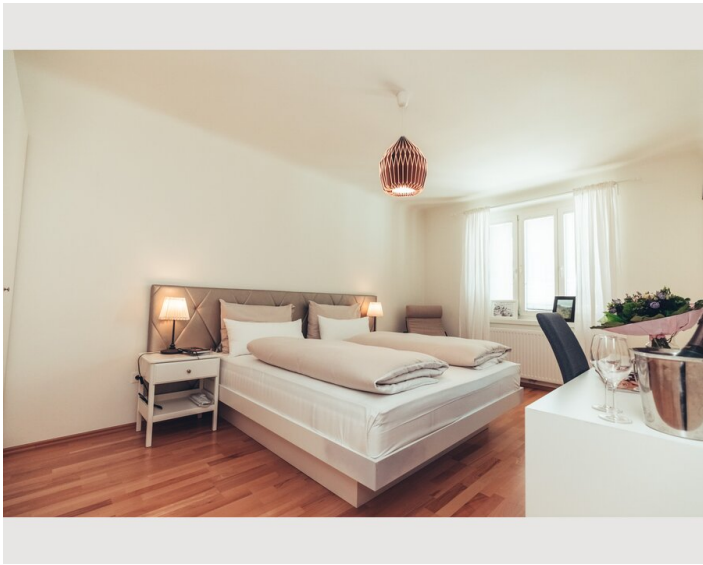
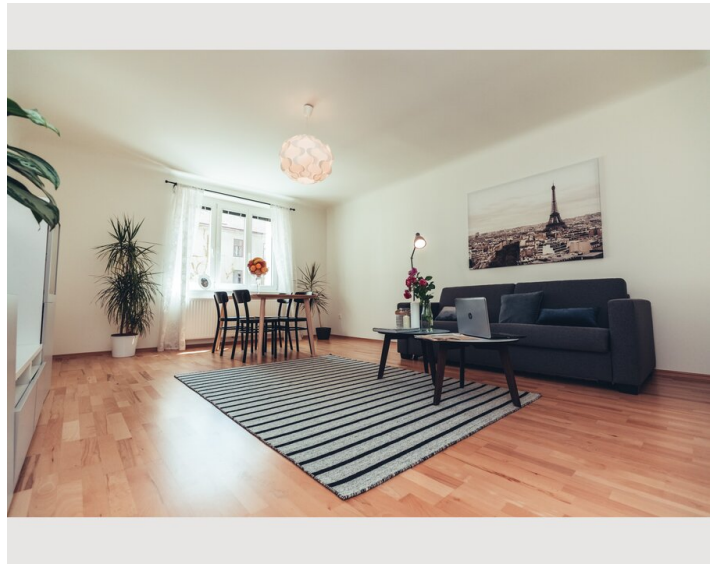
Küche

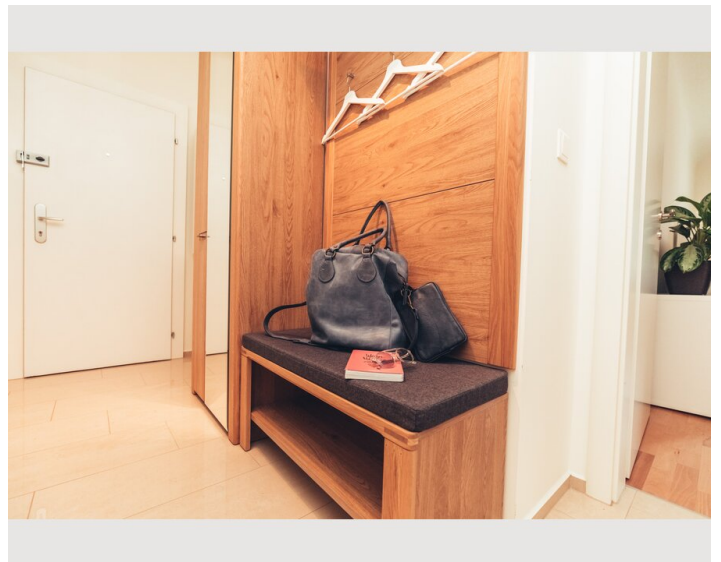
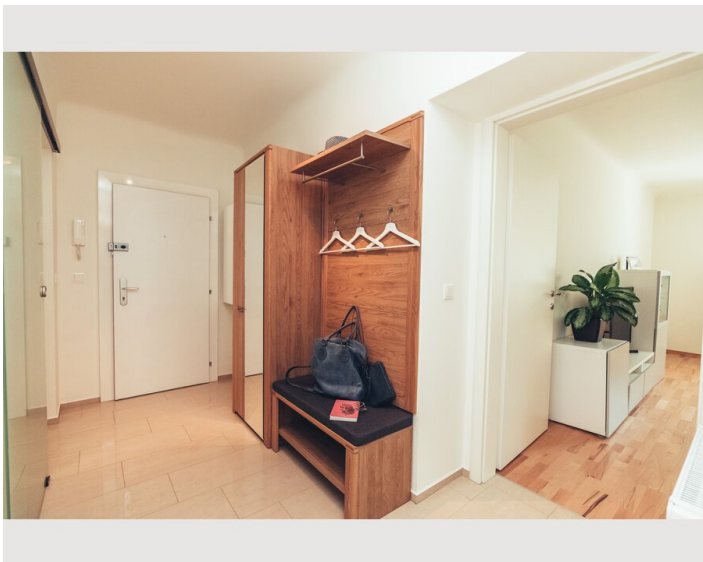
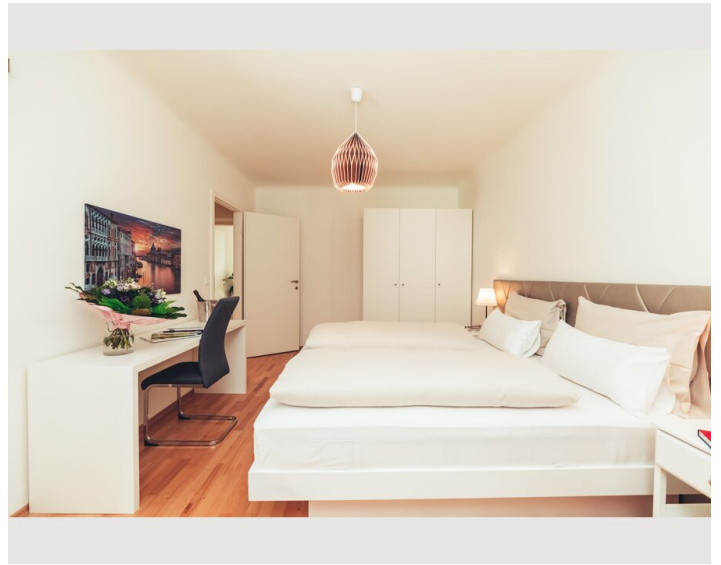
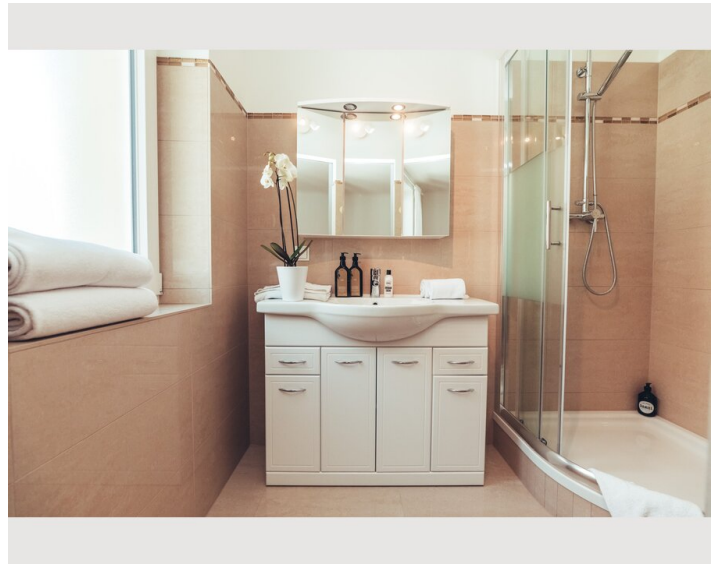
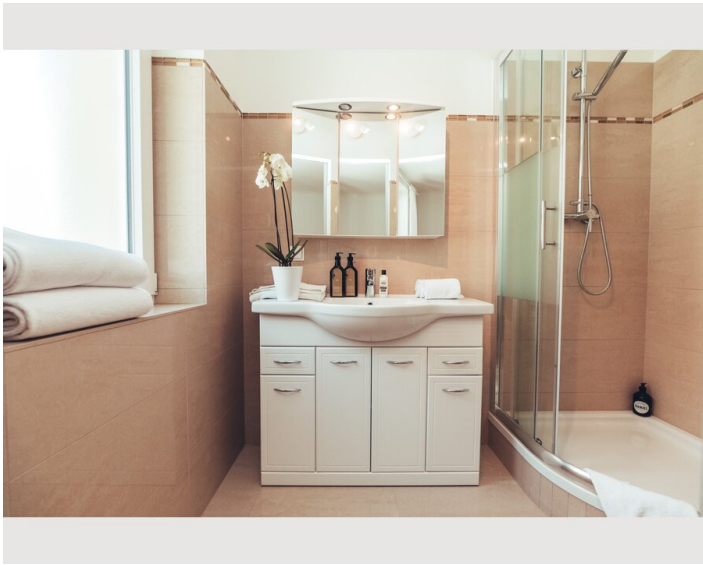
- Eigene Küche
- Gläser/Geschirr
- Geschirrspüler
- Kochutensilien
- Espressomaschine

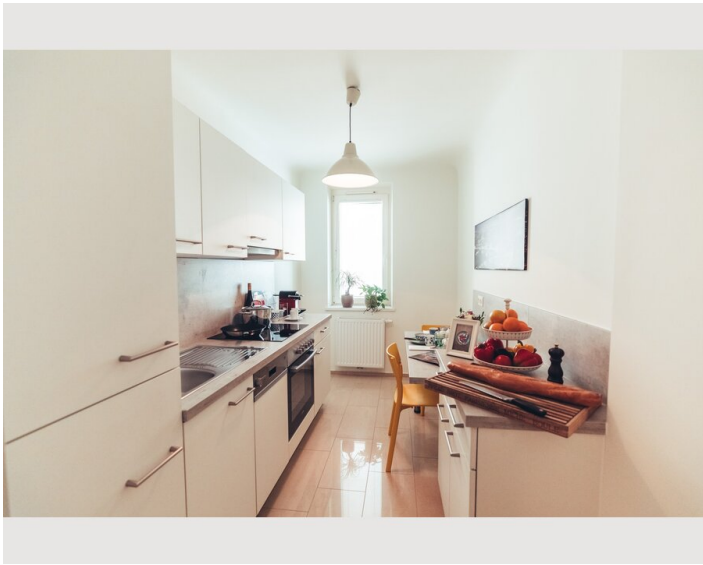
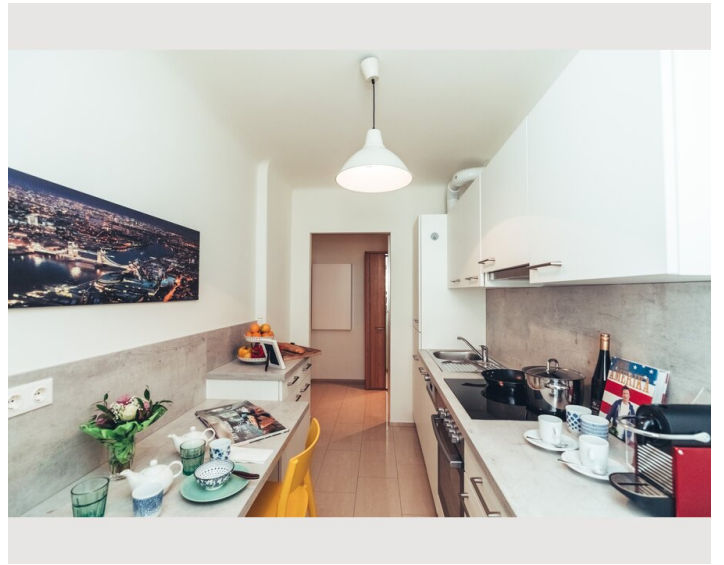
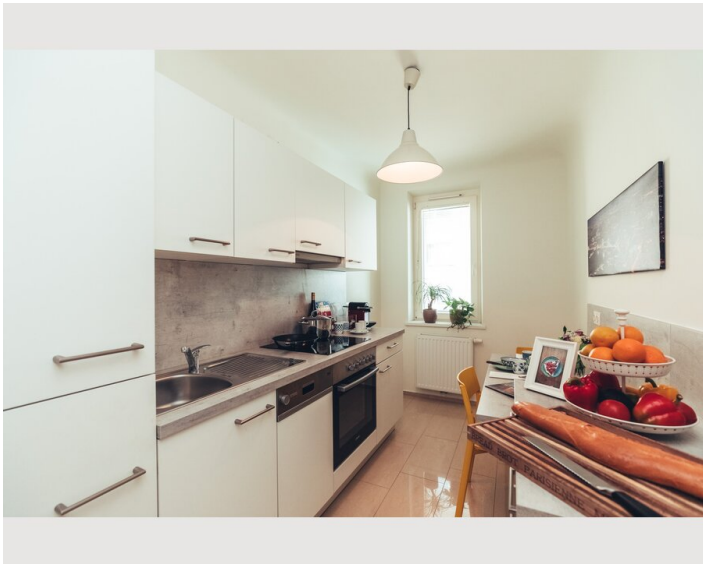
Informationen

- Für Kinder geeignet
- Kurzparkzone kostenpflichtig
- Haustiere verboten
- Fahrradraum kostenlos
- Rauchen verboten
- Schreibtisch/Arbeitsplatz
- Regelmäßige Reinigung kostenpflichtig

Bildergalerie








Infrastruktur

© Near Vienna train station, near Rennweg and near trams (around the corner - 3 min. walk). Shops nearby.

 um die Ecke in der Fasangasse gibt es viele Geschäfte

 CAT Airport train oder via ÖBB Zug vom Bhf. Rennweg in 20 Min. am Flughafen Wien Schwechat. Zum Bhf. Rennweg 11 Min. zu Fuß oder mit der Straßenbahn um die Ecke ca. 6 Min.

Zentral gelegene Wohnung, Nähe Belvedere Garten (Schloss Belvedere) und Schweizergarten, zur Erholung, zum Spaziergehen oder Joggen. Perfekte Infrastruktur - 5 Min. zum Hauptbahnhof - Anbindung an alle öffentlichen Verkehrsmittel. Der Bahnhof "Rennweg" ist sehr Nah, von wo aus man u.a. auch den CAT Airport Train oder andere ÖBB Züge zum Flughafen nehmen - ca. 20-30 Min. Fahrzeit). Die Straßenbahn Stationen "Fasangasse" (line 18 and O) und "Kölblgasse" (line O and 1) stehen Ihnen um die Ecke in der Fasangasse zur Verfügung.

Eine Vielzahl an Geschäften befinden sich ebenfalls z.B. um die Ecke in Fasangasse.

Lage

