



2 ZIMMER WOHNUNG, 9210 PÖRTSCHACH AM WÖRTHERSEE

Charmante Wohnung in Pörschach am Wörthersee

Objektnummer: ZRQG1


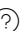
[Online ansehen und mieten](#)

Diese schöne und charmante 2-Zimmer Wohnung in Pörschach am Wörthersee liegt zentral und in fußläufiger Seenähe. Sie verfügt über eine großzügige nach Süden ausgerichtete Terrasse. Ein privates Carport gehört zur Wohnung.

Zeitraum	05.04. - 05.05.2026
Personenanzahl	2
Gesamtbetrag inkl. Ust.	€ 2.163,10
Kaution	€ 1.700,00


 **Wohnfläche**
50m²

 **Maximalbelegung**
4 Personen

 **Gesamte Unterkunft** 
1 Privates Badezimmer 1 getrenntes Schlafzimmer

 **2. Stockwerk**
Lift vorhanden

 **Check-in**
14:00 - 21:00 Uhr

 **Check-out**
07:00 - 12:00 Uhr

Schlafmöglichkeiten

Schlafzimmer



2x Doppelbett (1,80 m x 2 m)



2x Sofabett (2 Personen)

Beschreibung zur Unterkunft

Diese moderne 2-Zimmer-Wohnung (Baujahr 2016) liegt zentral in Pörschach am Wörthersee, eingebettet in eine ruhige Seitenstraße. Nur wenige Gehminuten trennen Sie vom Wörthersee. Die neuwertig ausgestattete Wohnung umfasst ca. 46 m² Wohnfläche und eine großzügige, überdachte nach Süden ausgerichtete Loggia von ca. 15 m² und Blick auf die Berge.

Aufteilung:

Wohn-/Essbereich mit integrierter Küche (inkl. Kochutensilien, Geschirr, Gläser, Besteck), Esstisch und gemütlichem

Wohnbereich mit ausziehbarer Couch für zwei Personen und Smart TV

Separates Schlafzimmer mit Doppelbett, zwei Nachtkästchen und großem Kleiderschrank

Modernes Bad mit Dusche, WC, Handtuchtrockner und Waschmaschine

Vorraum mit großer Garderobe und Stauraum

Besonderheiten:

15m² große Südloggia mit Lounge-Bereich und Esstisch

Privater Carport-Stellplatz

Lift im Wohngebäude

Fahrradraum kostenlos

Lagerraum mit Stromanschluss hinter dem Carport auf Anfrage (zusätzliche Gebühren)

Ausstattung & Merkmale



Grundausstattung

- Loggia
- TV
- private Toilette
- Staubsauger
- Haartrockner
- Internet/Wlan
- Private Waschmaschine
- Privater Parkplatz
- Bügeleisen & Bügelbrett



Erstversorgung

- Toilettenpapier
- Nespressokapseln
- Seife



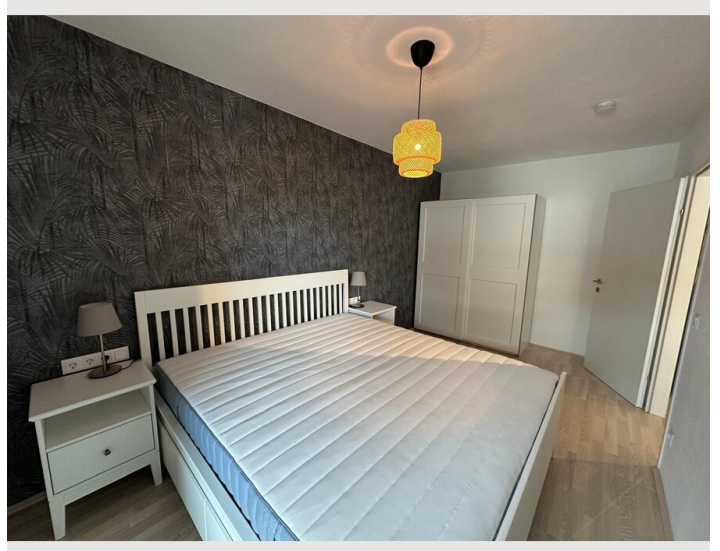
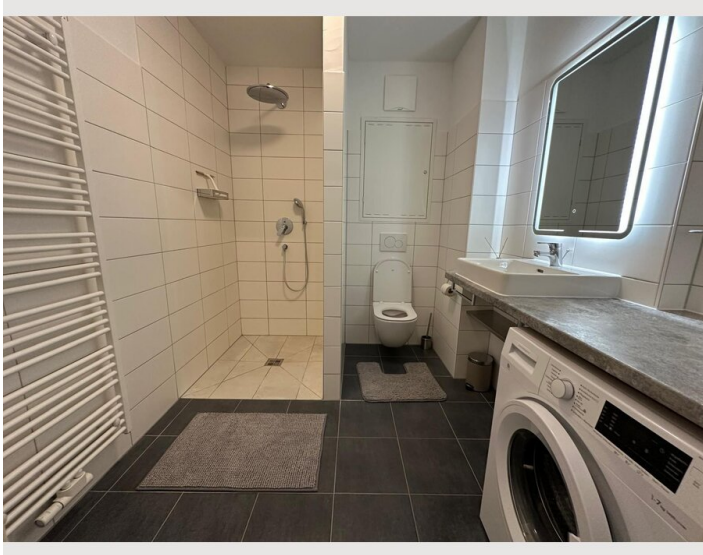
Küche

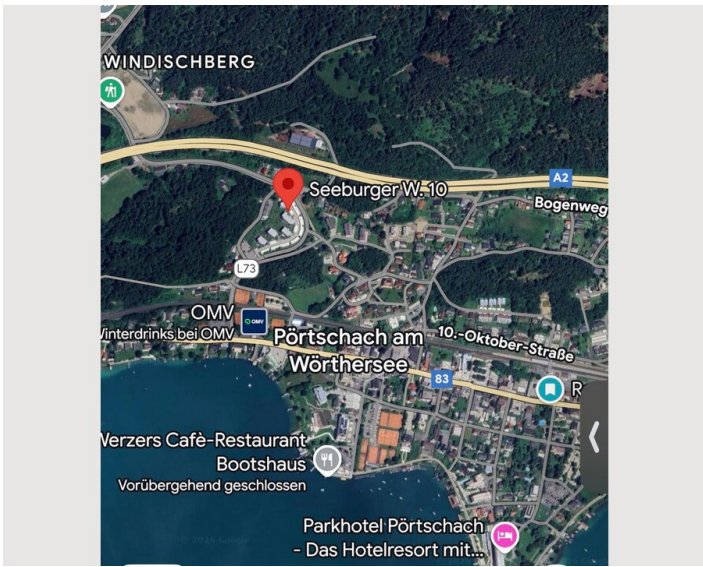
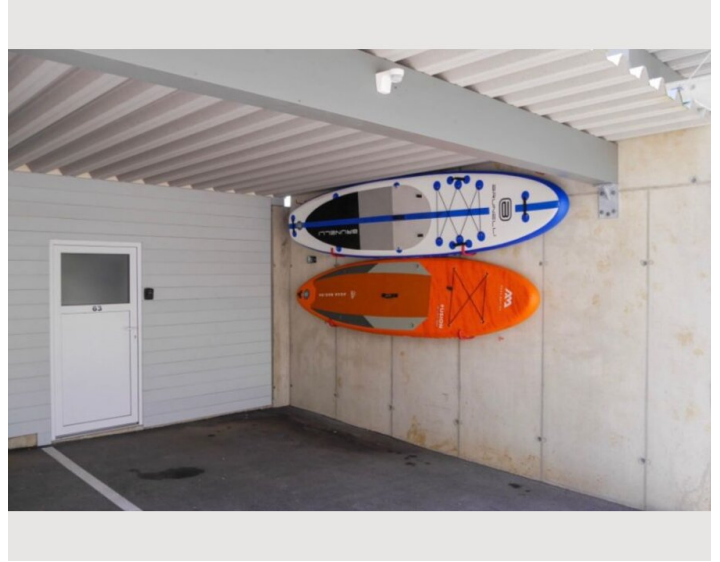
- Eigene Küche
- Gläser/Geschirr
- Geschirrspüler
- Kochutensilien
- Kaffeemaschine

Informationen


- Für Bauarbeiter geeignet
- Rauchen verboten
- Fahrradraum kostenlos
- Für Kinder geeignet
- Haustiere auf Anfrage


Bildergalerie








Infrastruktur

 950m entfernt

 Hofer 2km entfernt

 750m entfernt

 Flughafen Klagenfurt 20km entfernt

 Billa 650m entfernt

Die Wohnung liegt nur wenige Gehminuten vom Wörthersee entfernt – ca. 5 Minuten Fußweg – und das Zentrum von Pörtschach erreichen Sie in etwa 8 Gehminuten. Den Bahnhof Pörtschach am Wörthersee erreichen Sie in ca. 10 Minuten zu Fuß. Die nächste Autobahnauffahrt Richtung Wien bzw. Villach ist in ca. 5 Autominuten erreichbar.

In Pörtschach finden Sie zwei Supermärkte (Billa und Hofer), einen Drogeriemarkt (Bipa), eine Apotheke, eine Post, zwei Banken, zwei Fahrradfachgeschäft, mehrere Ärzte, ein Pilates-Studio, einen Bäcker und in den Sommermonaten eine Vielzahl von Restaurants, Bars und Kaffees.

Pörtschach bietet ein Promenadenbad mit Wasserrutsche und Springturm (Entfernung 1,6km), drei Freibäder sowie zahlreiche Rad- und Wanderwege. Die malerische Seepromenade erstreckt sich über 2 km und führt entlang des türkisblauen Wörthersees. Hinzu kommt die Blumenpromenade, die sich entlang des Sees und des naturbelassenen Landspitzes zieht.

Der Ort Velden (ca. 10 Autominuten) bietet tolles Abendprogramm und das berühmte Casino Austria am Wörthersee ist per Rad, Zug, Boot oder Auto unkompliziert zu erreichen. In Klagenfurt (ca. 15 Autominuten) finden Sie Shoppingmöglichkeiten, Kinos, Kulturprogramm, Krankenhaus und viele Sehenswürdigkeiten.

Der 18 Loch Golfplatz Moosburg-Pörtschach befindet sich nur 3,5km von der Wohnung entfernt, im Winter ist das Schigebiet Gerlitzten Alpe nur 26km entfernt und bietet ein Wintersporterlebnis auf höchstem Niveau.

Lage

