



STUDIO APARTMENT, 6100 SEEFELD

## Alpine Suite Seefeld - Edles Apartment im Herzen von Seefeld mit perfekter Zugverbindung nach Innsbruck

Objektnummer: PDSD1

[Online ansehen und mieten](#)

Dieses edle Apartment wurde vor kurzem aufwendig renoviert und befindet sich in zentraler, jedoch ruhiger Lage im Herzen von Seefeld. Ideale Anbindung per Zug im 30 Minuten Takt nach Innsbruck, Garmisch-Partenkirchen und München.

<b>Zeitraum</b>	07.04. - 07.05.2026
<b>Personenanzahl</b>	2
<b>Gesamtbetrag inkl. Ust.</b>	€ 2.191,36
Kaution	€ 1.600,00


 **Wohnfläche**  
45m<sup>2</sup>

 **Maximalbelegung**  
3 Personen

 **Gesamte Unterkunft**   
1 Privates Badezimmer 1 Wohn-Schlafzimmer

 **1. Stockwerk**

 **Check-in**  
15:00 - 22:00 Uhr

 **Check-out**  
05:00 - 10:00 Uhr

## Schlafmöglichkeiten

### Wohnen & Schlafen



1x Doppelbett (1,80 m x 2 m)



1x Sofabett (1 Person)

## Beschreibung zur Unterkunft

Dieses edle Apartment wurde vor kurzem aufwendig renoviert und befindet sich in zentraler, jedoch ruhiger Lage im Herzen von Seefeld. Die gelungene Kombination aus modernen und traditionellen Elementen zeichnen die Alpine Suite besonders aus. Neben dem gelungenen Raumkonzept, der hochwertigen Bau- und Ausstattungsqualität, dem wunderschönen Ausblick auf das Karwendelgebirge und die Hohe Munde sollte auch die unmittelbare Skipistennähe und die Möglichkeit einer fußläufigen Erreichbarkeit des Ortskerns erwähnt werden. Das Herzstück der Wohnung ist der großzügige, offene Wohn- und Schlafbereich mit einer professionell ausgestatteten Küche, die über ein Bora Induktionskochfeld und einer Spülmaschine verfügt. Das noble Badezimmer mit WalkIn-Dusche wurde hochwertig ausgestattet und mit Feinsteinzeug gefliest. Es steht ein privater Tiefgaragenstellplatz sowie Gemeinschaftsräume für Ski-Equipment, sowie ein komplett ausgestatteter Waschraum zur Verfügung. Vom gemütlichen (Kurz)Urlaub zu Zweit bis hin zum längeren Aufenthalt der Familie ist somit gesorgt. Fußläufig erreichbar ist die Bahnstation Seefeld mit direkter Zugverbindung nach München und Innsbruck.

## Ausstattung & Merkmale



### Grundausstattung

- Balkon
- TV
- Gemeinschaftstrockner
- Handtücher
- Garage
- Reinigungsutensilien
- Internet/Wlan
- Gemeinschaftswaschmaschine
- Bettwäsche
- private Toilette
- Staubsauger
- Haartrockner



### Erstversorgung

- Toilettenpapier
- Seife



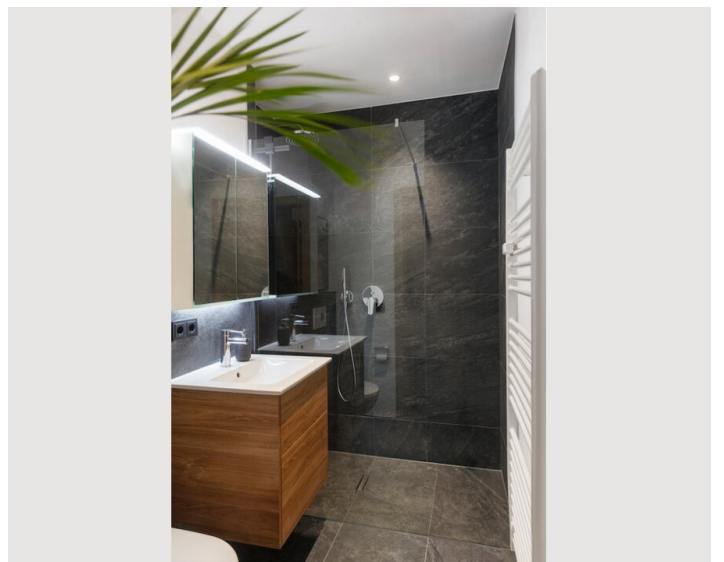
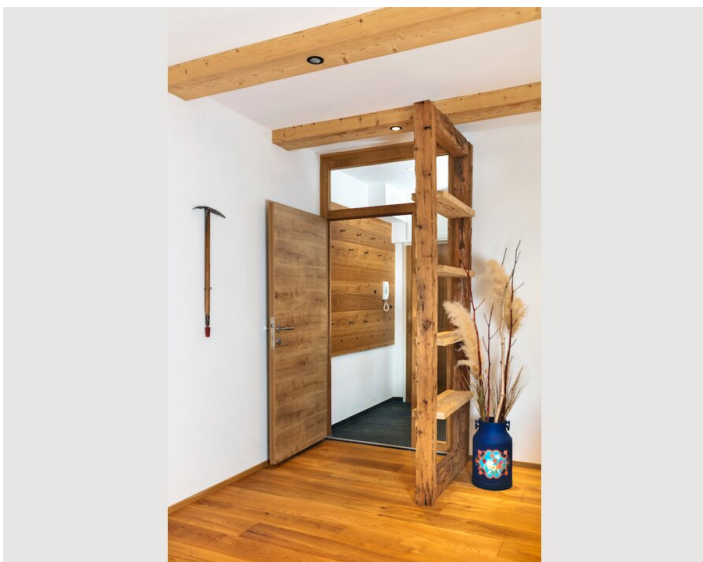
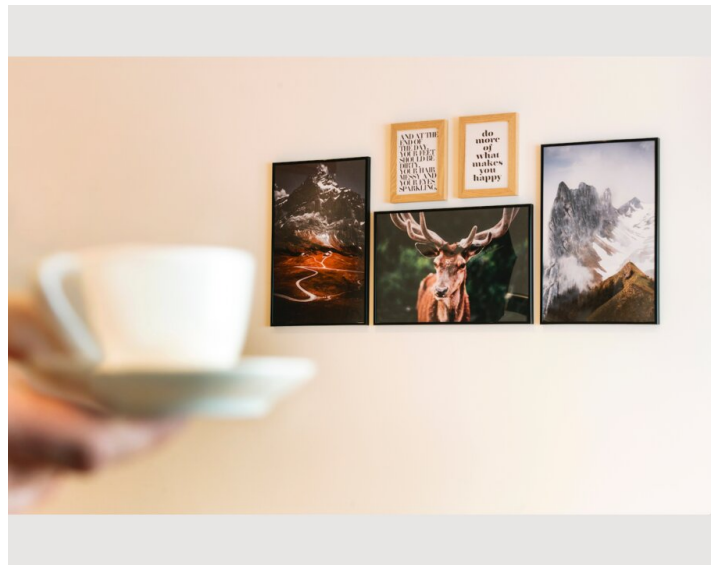
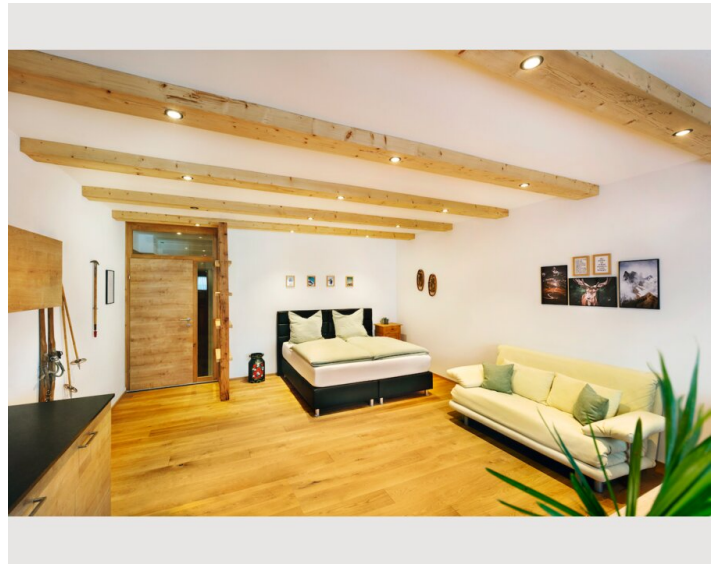
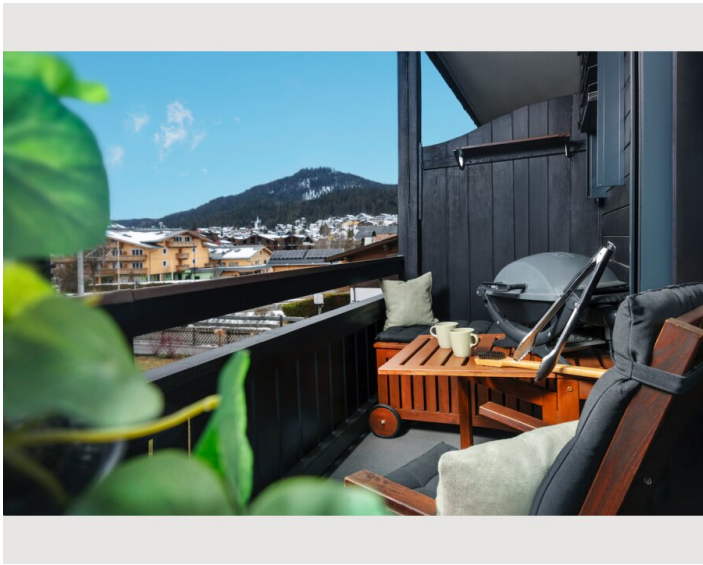
### Küche

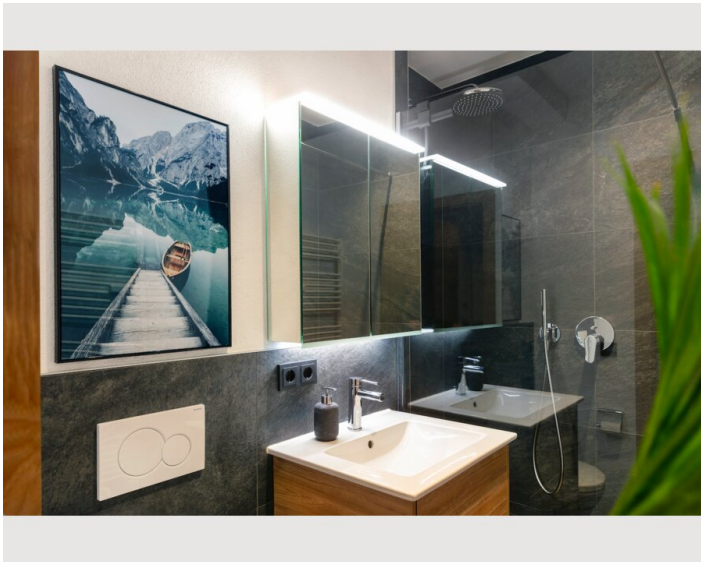
- Eigene Küche
- Gläser/Geschirr
- Geschirrspüler
- Kochutensilien
- Filterkaffee
- Mikrowelle

## Informationen


- Für Kinder geeignet
- Haustiere verboten
- Fahrradraum kostenlos
- Rauchen verboten
- Regelmäßige Reinigung kostenpflichtig


## Bildergalerie






### Infrastruktur

 2min fußläufig

 5min fußläufig

 3min fußläufig

---

Das Apartment liegt nur 5 min fußläufig vom Zentrum Seefeld (zahlreiche Restaurants, Sport- /Fachgeschäfte, mehrere Supermärkte) entfernt und doch sehr ruhig in einer Seitenstraße abseits vom Trubel.

In 2 Minuten fußläufig befindet sich der Bahnhof Seefeld. Von hier bestehen folgende Zugverbindungen von und nach Seefeld:

- Nach Innsbruck: 30Min Takt zu den Hauptzeiten, 60Min Takt in Nebenzeiten, Wochenende bis 2 Uhr Nachts
- Innsbruck n. Seefeld: 30Min Takt zu den Hauptzeiten, 60Min Takt in Nebenzeiten, Wochenende bis 3 Uhr Nachts
- Nach GAP-MUC: 30Min Takt zu den Hauptzeiten, 60Min Takt in Nebenzeiten, Wochenende bis 4 Uhr Nachts

## Lage

