



2 ZIMMER WOHNUNG, 5061 ELSBETHEN

## Gartenapartment in Toplage - Elsbethen

Objektnummer: YZDH1

[Online ansehen und mieten](#)

Sonnige 2-Zimmer-Wohnung in angenehmer Ruhelage von Elsbethen-Vorderfager bietet auf ca. 90 m<sup>2</sup> Wohnfläche Qualität und Privatsphäre auf höchstem Niveau.

<b>Zeitraum</b>	30.01. - 02.03.2026
<b>Personenanzahl</b>	2
<b>Gesamtbetrag</b> inkl. Ust.	€ 2.875,52
Kaution	€ 2.200,00



### Wohnfläche

90m<sup>2</sup>



### Maximalbelegung

3 Personen



### Gesamte Unterkunft <sup>?</sup>

1 Privates Badezimmer 1 getrenntes Schlafzimmer 1 Wohn-Schlafzimmer



### Erdgeschoss



### Check-in

12:00 - 17:00 Uhr



### Check-out

08:00 - 13:00 Uhr

## Schlafmöglichkeiten

### Schlafzimmer



1x Doppelbett (1,80 m x 2 m)

### Wohnen & Schlafen



1x Sofabett (2 Personen)

## Beschreibung zur Unterkunft

### Objekt & Lage

Die Wohnung befindet sich in einem gepflegten Zweifamilienhaus und in angenehmer Ruhelage. Abseits von jeglichem Verkehrslärm genießen Sie hier ein Höchstmaß an Privatsphäre und einen einmaligen Panoramablick auf die umliegende Natur und Bergwelt. Trotz der naturnahen Lage ist die Stadt Salzburg in nur wenigen Autominuten erreichbar. Ein eigenes Fahrzeug ist erforderlich.

### Raumkonzept & Ausstattung

Die Wohnung besticht durch eine großzügige Raumaufteilung. Die hochwertigen Materialien ziehen sich wie ein roter Faden durch die gesamte Einheit:

Ein edler Eichenparkettboden sorgt in Kombination mit der behaglichen Fußbodenheizung (im Wohnzimmer, Badezimmer und Schlafzimmer) für ein angenehmes Raumklima.

Die moderne Einbauküche lässt keine Wünsche offen. Mit hochwertigen Markengeräten ausgestattet somit „ready-to-live“ – inklusive Geschirr und Besteck.

Die private Terrasse lädt zu entspannten Stunden im Freien ein. Auf Wunsch kann ein eigener Gartenanteil exklusiv genutzt werden.

Ein kleines Extra: Nach Absprache kann die Sauna (gegen eine kleine Gebühr) privat benutzt werden. Eine eigene Waschmaschine sowie ein Trockner stehen zur Verfügung. Hier wurde an alles gedacht, damit Sie sofort ankommen und sich wohlfühlen können.

### Fakten:

90 m<sup>2</sup> Wohnfläche, 1 Wohnzimmer, 1 Schlafzimmer, und Schlafcouch extra

Ruhelage in Elsbethen / Vorderfager

Terrasse & Garten (Garten auf Wunsch zur Benützung)

Voll ausgestattete moderne Küche (inkl. Geschirr & Besteck und espressomaschine)

Eichenparkett & Fußbodenheizung, TV 4K, WLAN

Pool- und Saunabenutzung auf Wunsch möglich

Eigene Waschmaschine & Trockner

## Ausstattung & Merkmale



### Grundausstattung

- Terrasse
- Internet/Wlan
- Private Waschmaschine
- Bettwäsche
- private Toilette
- Staubsauger
- Reinigungsutensilien
- Garten
- TV
- Trockner
- Handtücher
- Privater Parkplatz
- Bügeleisen & Bügelbrett
- Haartrockner



### Pool

- Outdoor Pool



### Wellness

- Sauna



### Erstversorgung

- Toilettenpapier
- Seife
- auf Anfrage Kühlschrankfüllung
- Shampoo
- Nespressokapseln



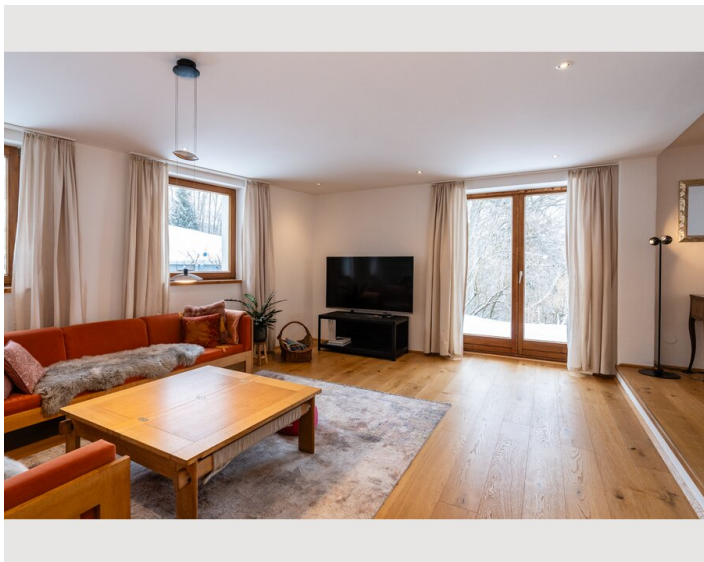
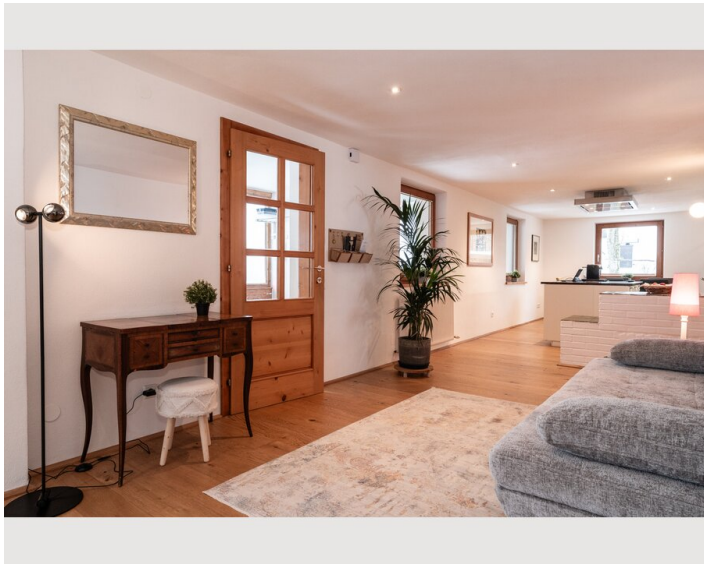
### Küche

- Eigene Küche
- Gläser/Geschirr
- Geschirrspüler
- Kochutensilien
- Espressomaschine
- Dampfgarer

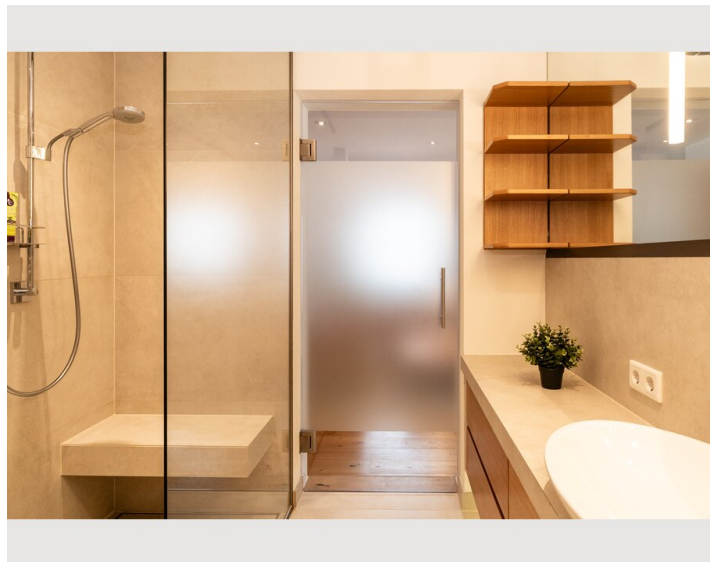
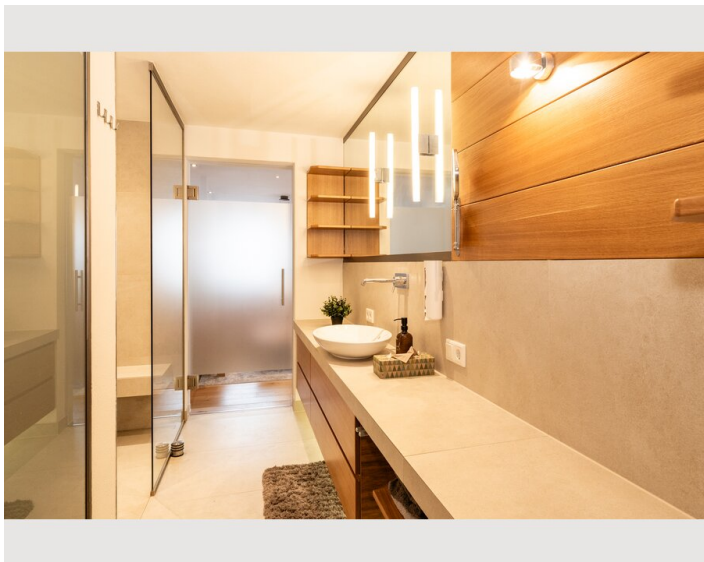
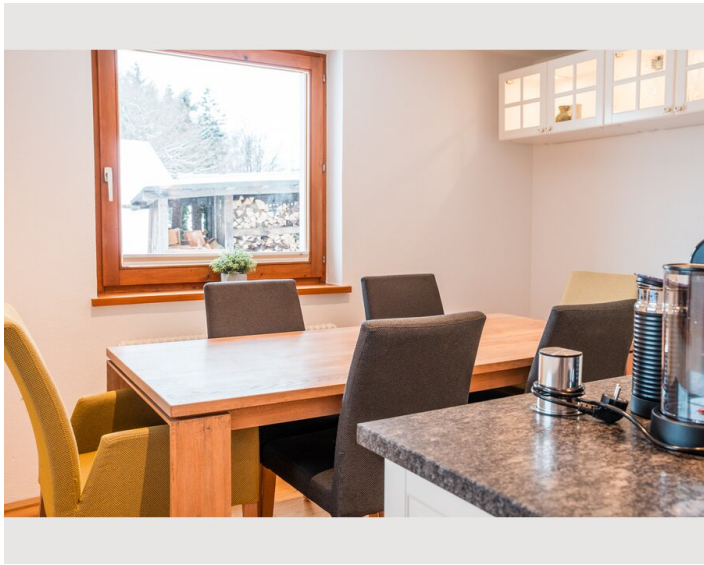
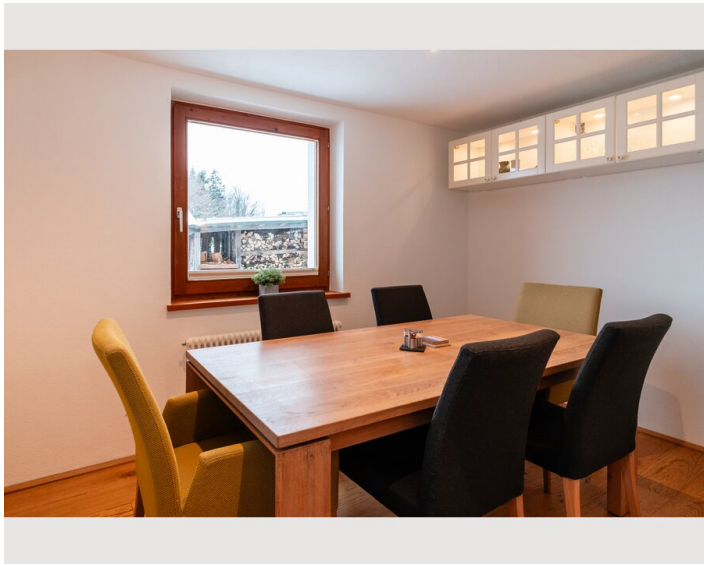
## Informationen

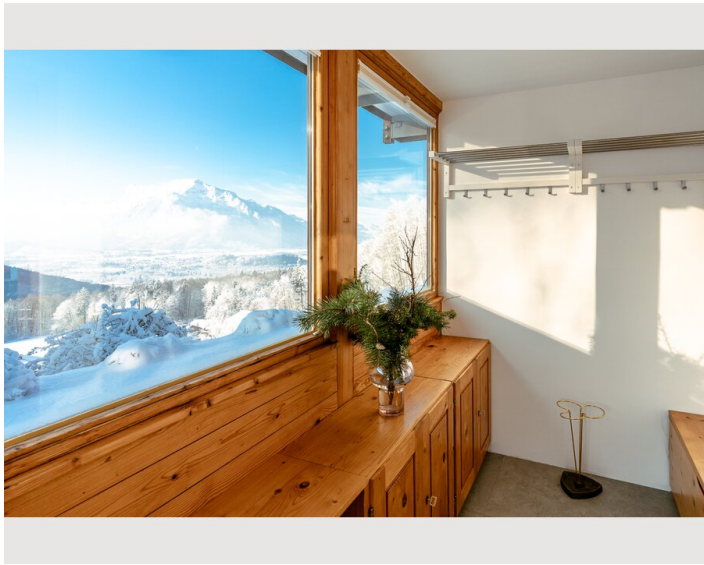
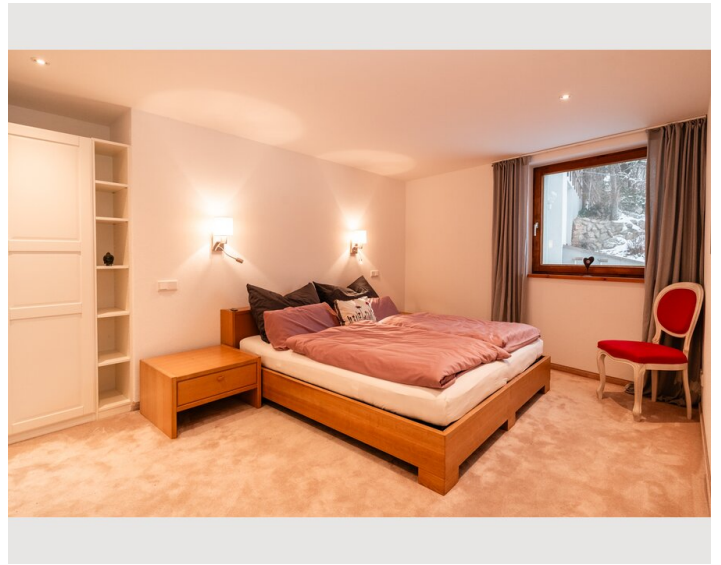
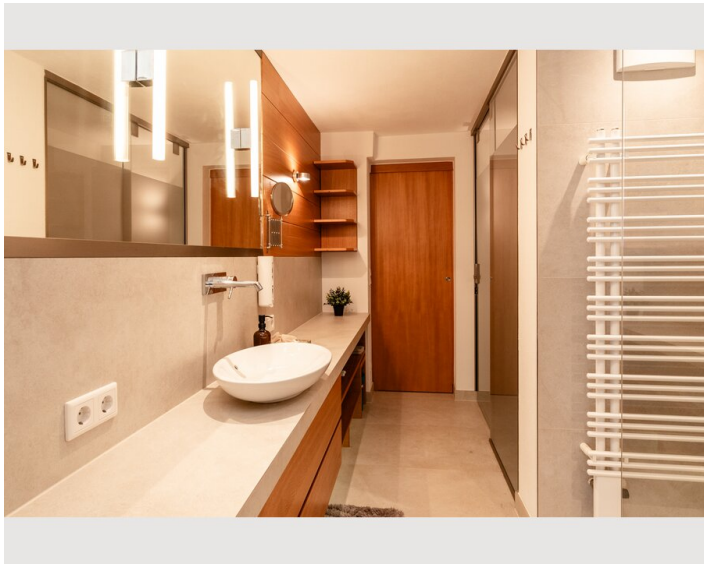
- Für Kinder geeignet
- Privater Eingang
- Fahrradraum kostenlos
- Rauchen verboten
- Haustiere verboten

## Bildergalerie









## Lage

